



Eine Winterreifenpflicht für Fahrräder gibt es in Deutschland nicht. Allerdings sollten Radfahrende auf ausreichend Bodenhaftung achten.

Auch die Bekleidung sollte wetterangepasst und idealerweise reflektierend und gut sichtbar ausgewählt werden.

Unabdingbar ist eine ausreichende Beleuchtung am Fahrrad.

Informationen zur richtigen Winterausstattung hält unter anderem der ADFC und der ADAC für Sie bereit.

Was tun, wenn ein Weg mit dem Fahrrad unpassierbar ist?



Die Wolfsburger Abfallwirtschaft und Straßenreinigung (WAS) hat nach dem Winter 2020/2021 ein Schneeräumfahrzeug extra für Radwege (ausreichend schmal, um die Wege zu räumen) angeschafft. Gegen Schneeverwehungen ist dieses Gerät jedoch auch machtlos.

Wir haben nicht überall Augen. Helfen Sie mit. Sollten Ihnen Radwege des Winterhaupttroutennetzes auffallen, die längerfristig nicht geräumt sind, freuen wir uns über einen Hinweis:

Telefon für Meldungen: 115
(gebührenfreie Behördennummer)

Stadt Wolfsburg
Geschäftsbereich Bürgerdienste
Ordnungsamt
Team Gewerbe und Verkehr
Porschestraße 49
38440 Wolfsburg



Radfahren im Winter? Aber sicher!

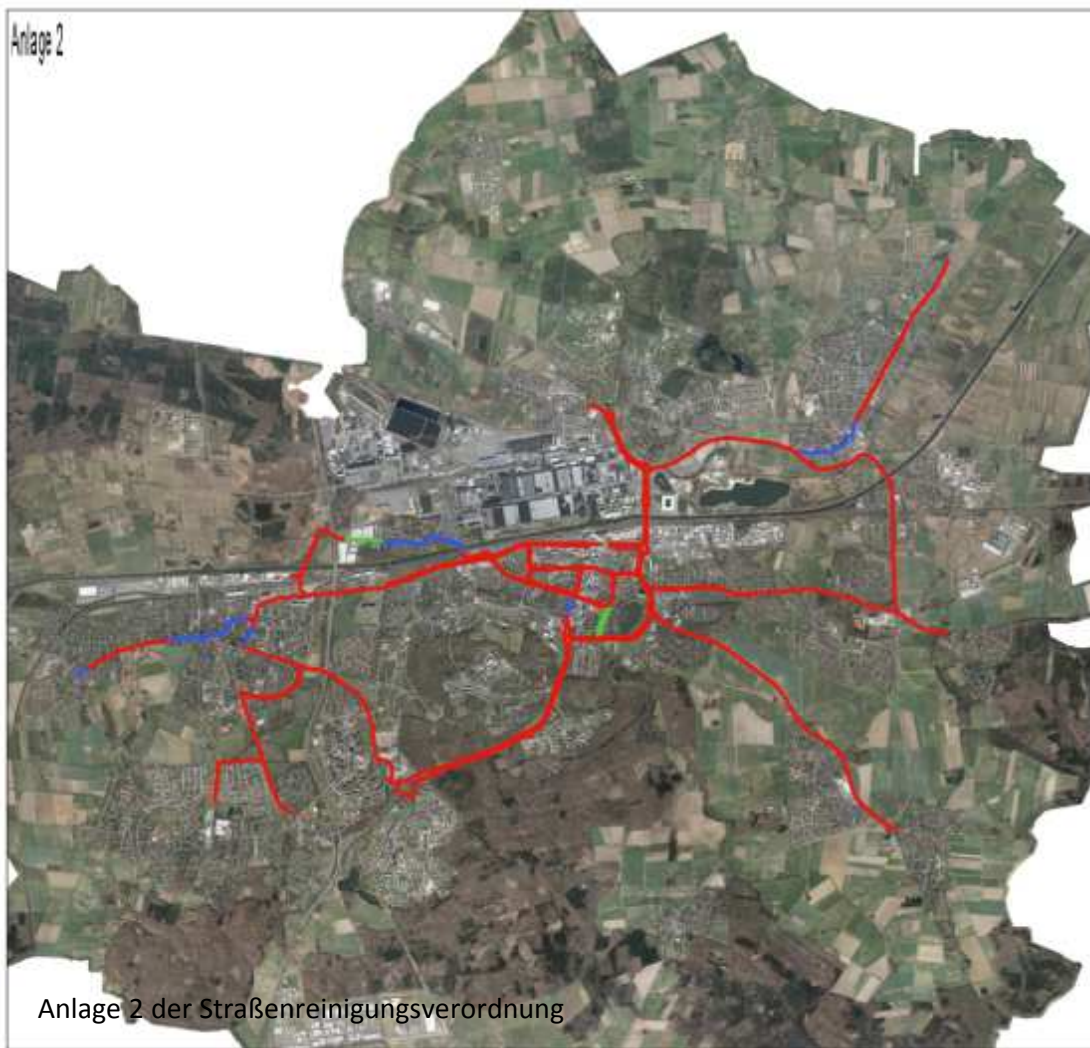
**Informationen der Stadt
Wolfsburg zum Radfahren
im Winter**



Wie viel Winterdienst auf Radrouten muss eigentlich sein?

In Wolfsburg werden **etwa 67 km** Radanlagen im Winter geräumt und zur Not gestreut. Die verlässlich zu reinigenden Radwege wurden so ausgewählt,

dass die Befahrbarkeit auf den Hauptverkehrsachsen (sog. verkehrswichtige Wege; insbesondere zur Erreichbarkeit der Hauptarbeitgeber in Wolfsburg) gewährleistet ist. Eine Gebührenpflicht für die Anlieger wird hierdurch nicht begründet, die Kosten trägt die Stadt Wolfsburg allein.



Anlage 2 der Straßenreinigungsverordnung

Legende

- Radwege mit Winterreinigung
- Rad- und/oder Geh- und Radweg
- Gehweg, Radfahrer frei
- Fahren auf der Fahrbahn

STADT WOLFSBURG DER OBERBÜRGERMEISTER

Radwege mit Winterreinigung

Bestandteil Januar 2017

Datm:
© Gemeindefonds der Stadt Wolfsburg, Sachplannummer 17_113 001 001
Auftraggeber: Stadt Wolfsburg, Sachplannummer 17_113 001 001
Projektabschluss: 2018
Anlage ist der Zustimmung der Niedersächsischen Verkehrs- und
Landesentwicklung

KWV:

N Maßstab: 1:50.000
0 1 2 3 km

Stadt Wolfsburg
Gesamtbehörden Bürgeramt
812 Ordnungswahl
Friedenstraße 46, D-38440 Wolfsburg
Tel. (05361) 262011, mobil: anja.kutner@stadt.wolfsburg.de

Radfahren im Winter

Immer häufiger lassen Verkehrsteilnehmende Ihr Fahrzeug stehen und radeln in die Stadt, zum Einkaufen und zur Arbeit.

Was aber, wenn der Winter einbricht und die Radwege und Straßen in weiß gehüllt sind?

Wo kann ich fahren, wenn der Radweg nicht geräumt ist?

Zunächst vorweg: Radfahrende müssen sich, genauso wie Autofahrende, auf das Wetter einstellen und entsprechend vorsichtig und langsam fahren.

Grundsätzlich gilt bei verkehrsbehördlich angeordneter Benutzungspflicht, dass ich auch im Winter diesen Radweg nutzen muss.



smarticular.net

Ist der Radweg jedoch nicht geräumt, darf ich auf die Fahrbahn ausweichen.

Weitere Informationen insbesondere das Winter-Radwegenetz können Sie in der Straßenreinigungsverordnung und Straßenreinigungsübertragungssatzung nachlesen: **Homepage der Stadt Wolfsburg:**

www.wolfsburg.de/strassenreinigung