

00

00

Melderort

HAR

Melderanzahl

1

Melderbezeichnung

Sprinklerzentrale

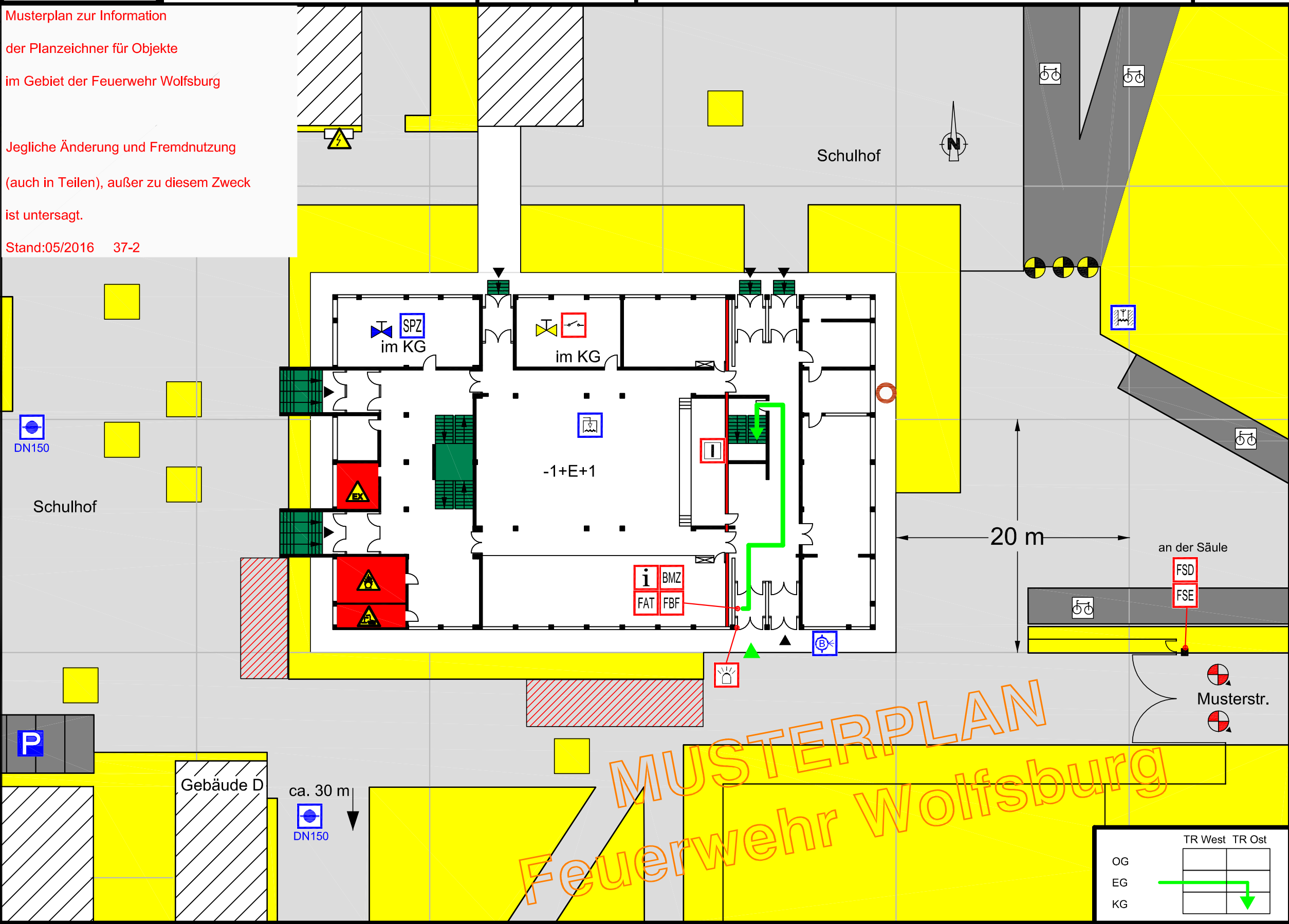
Etage

Kellergeschoss

Musterplan zur Information
der Planzeichner für Objekte
im Gebiet der Feuerwehr Wolfsburg

Jegliche Änderung und Fremdnutzung
(auch in Teilen), außer zu diesem Zweck
ist untersagt.

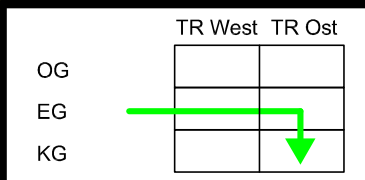
Stand: 05/2016 37-2



- Legende:
- BMZ Brandmeldezentrale
 - i Information für die Feuerwehr (Inhalt FLK)
 - FSD Feuerwehrschrüsseldepot
 - FAT Feuerwehr-Anzeigetableau
 - FSE Freischaltelement
 - FBF Feuerwehrbedienfeld
 - Blitzleuchte
 - Brandwand
 - Flächen und Räume mit besonderen Gefahren
 - nicht befahrbare Fläche
 - befahrbare Fläche
 - Feuerwehrebewegungsfläche
 - Überwachungsbereich
 - Parkfläche
 - vertikaler Rettungsweg
 - SPZ Sprinklerzentrale
 - Sprinkleranlage
 - Parkplatz
 - Unterflurhydrant
 - Löschwasser-Einspeiseeinrichtung, B-Anschluss
 - Löschwasserbrunnen
 - Hauptschalteneinrichtung für Wasser
 - Hauptschalteneinrichtung für Elektro
 - Elektro - Verteilung
 - explosive Stoffe
 - brennbare Stoffe
 - ätzende Stoffe
 - Hinweis auf Gashauptahn
 - Fettabscheider
 - Absperrpfosten, fest
 - Absperrpfosten, Dreikant
 - Zugang zum Gebäude
 - Hauptzugang
 - Einsatzweg

Musterobjekt
Gebäude E
Musterstr. 1
99999 Musterstadt

Ersteller - Logo



00

Melderort

HAR

Melderanzahl

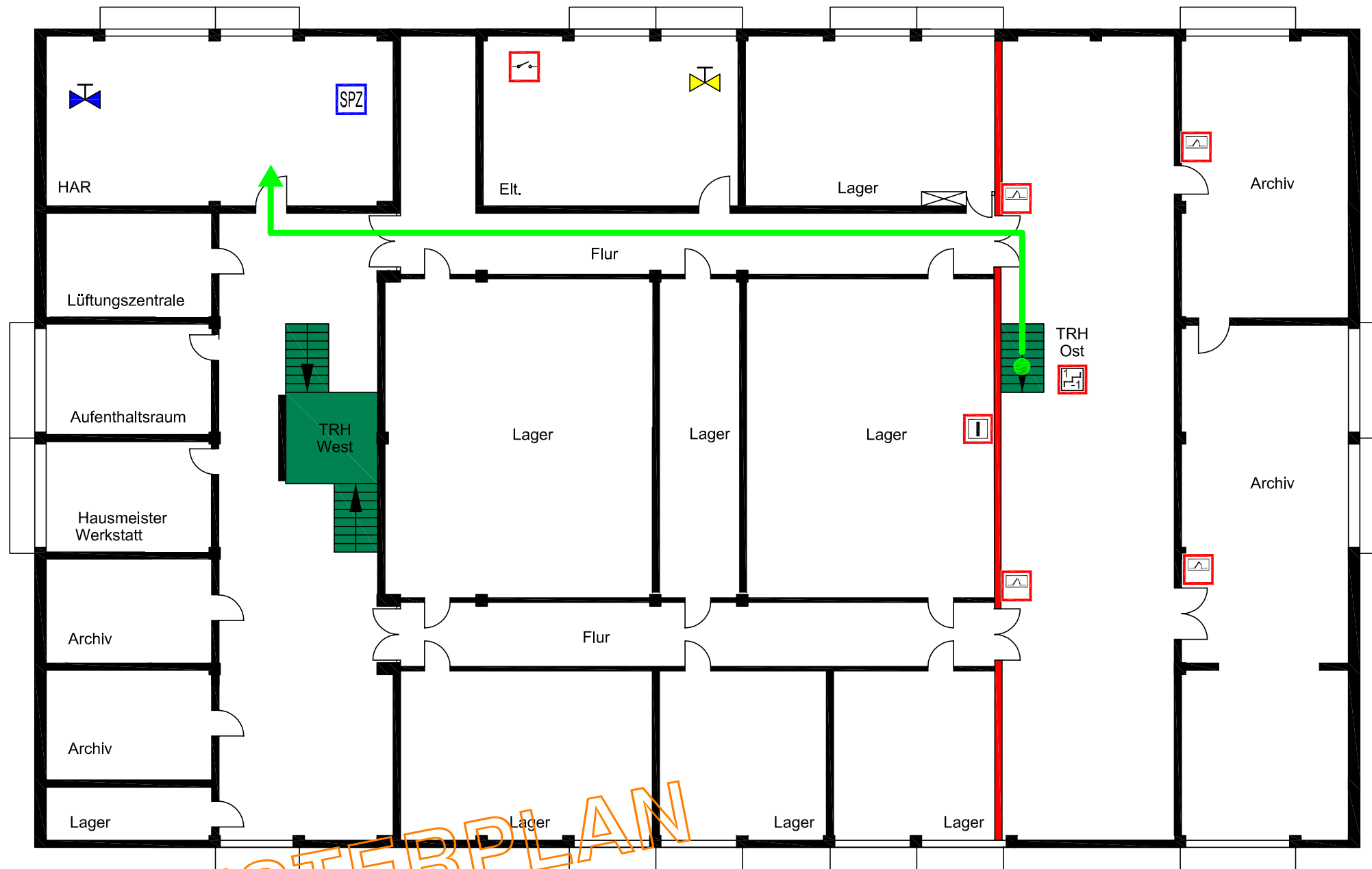
1

Melderbezeichnung

Sprinklerzentrale

Etage

Kellergeschoss



Legende:

- Feuerschutztür
- Brandwand
- Treppenraum mit Feuerwiderstand
- Hauptschalteneinrichtung für Elektro
- Sprinklerzentrale
- Hauptschalteneinrichtung für Wasser
- Hinweis auf Gashauptthahn
- Elektro - Verteilung
- vertikaler Rettungsweg
- Einsatzweg
- Standort

Musterplan zur Information
 der Planzeichner für Objekte
 im Gebiet der Feuerwehr Wolfsburg

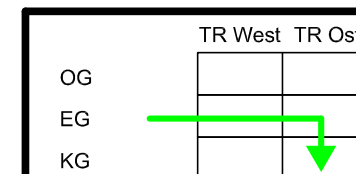
Jegliche Änderung und Fremdnutzung
 (auch in Teilen), außer zu diesem Zweck
 ist untersagt.

Stand:05/2016 37-2

Musterobjekt
 Gebäude E
 Musterstr. 1
 99999 Musterstadt

Ersteller - Logo

MUSTERPLAN
 Feuerwehr Wolfsburg



01

01

Melderort

Bühnentechnik

Melderanzahl

1

Melderbezeichnung

Druckknopfmelder

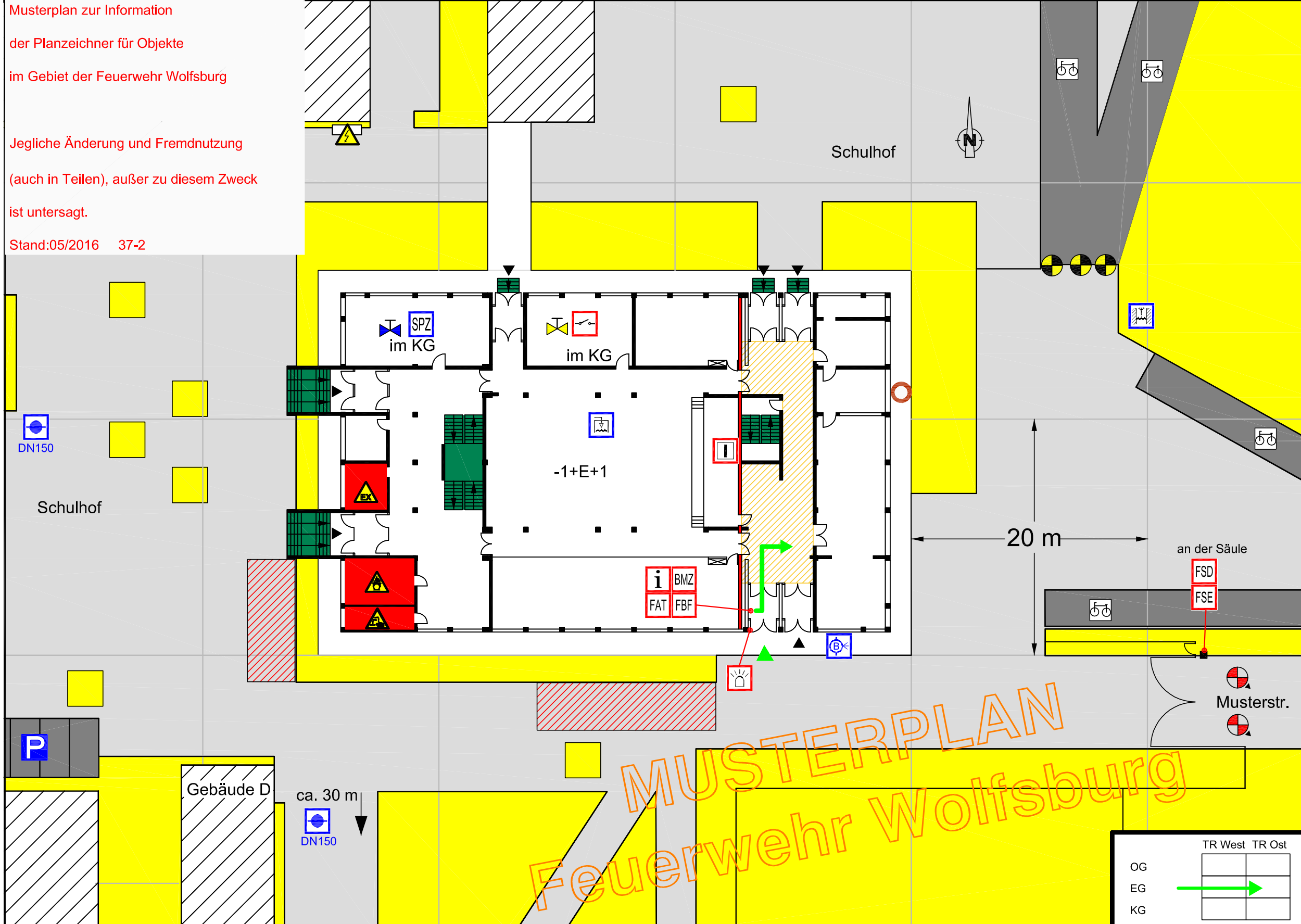
Etage

Erdgeschoss

Musterplan zur Information
 der Planzeichner für Objekte
 im Gebiet der Feuerwehr Wolfsburg

Jegliche Änderung und Fremdnutzung
 (auch in Teilen), außer zu diesem Zweck
 ist untersagt.

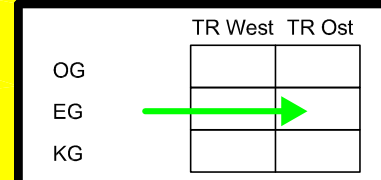
Stand:05/2016 37-2



- Legende:
- BMZ Brandmeldezentrale
 - i Information für die Feuerwehr (Inhalt FLK)
 - FSD Feuerweschlüsseldepot
 - FAT Feuerwehr-Anzeigetableau
 - FSE Freischaltelement
 - FBF Feuerwehrbedienfeld
 - ⚡ Blitzleuchte
 - I Brandwand
 - Flächen und Räume mit besonderen Gefahren
 - nicht befahrbare Fläche
 - befahrbare Fläche
 - Feuerwehrebewegungsfläche
 - Überwachungsbereich
 - Parkfläche
 - vertikaler Rettungsweg
 - SPZ Sprinklerzentrale
 - P Sprinkleranlage
 - P Parkplatz
 - ⚡ Unterflurhydrant
 - ⚡ Löschwasser-Einspeiseeinrichtung, B-Anschluss
 - ⚡ Löschwasserbrunnen
 - ⚡ Hauptschalteneinrichtung für Wasser
 - ⚡ Hauptschalteneinrichtung für Elektro
 - ⚡ Elektro - Verteilung
 - ⚡ explosive Stoffe
 - ⚡ brennbare Stoffe
 - ⚡ ätzende Stoffe
 - ⚡ Hinweis auf Gashauptahn
 - ⊙ Fettabscheider
 - ⊙ Absperrpfosten, fest
 - ⊙ Absperrpfosten, Dreikant
 - ▶ Zugang zum Gebäude
 - ▶ Hauptzugang
 - ▶ Einsatzweg

Musterobjekt
 Gebäude E
 Musterstr. 1
 99999 Musterstadt

Ersteller - Logo



01

Melderort

Flur

Melderanzahl

1

Melderbezeichnung

Druckknopfmelder

Etage

Erdgeschoss

Musterplan zur Information

der Planzeichner für Objekte

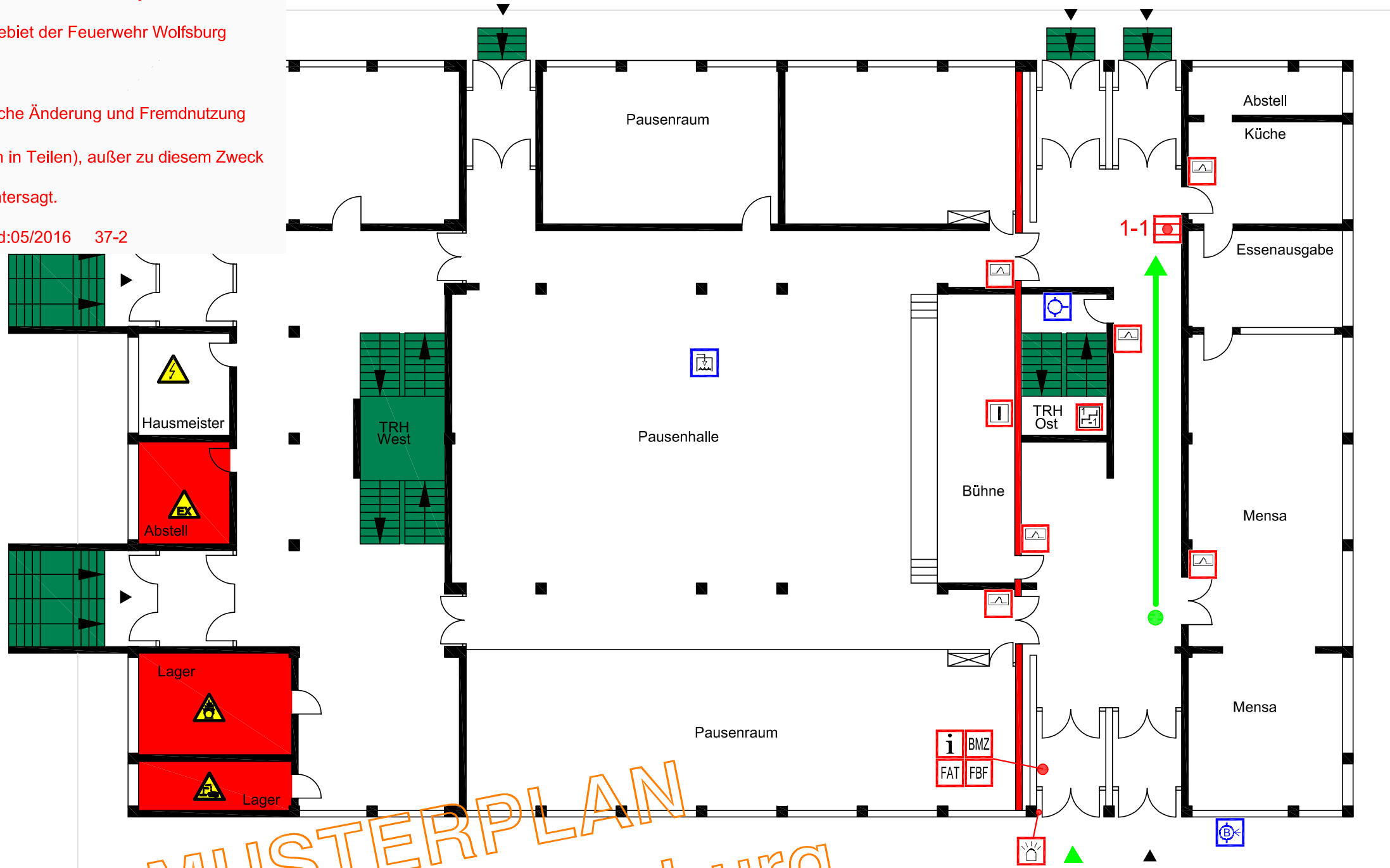
im Gebiet der Feuerwehr Wolfsburg

Jegliche Änderung und Fremdnutzung

(auch in Teilen), außer zu diesem Zweck

ist untersagt.

Stand:05/2016 37-2



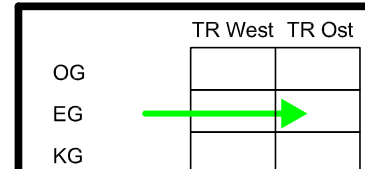
Legende:

- Druckknopfmelder
- Brandmeldezentrale
- Information für die Feuerwehr (Inhalt FLK)
- Feuerwehrschlüsseldepot
- Feuerwehr-Anzeigetableau
- Freischaltelement
- Feuerwehrbedienfeld
- Blitzleuchte
- Feuerschutztür
- Brandwand
- Treppenraum mit Feuerwiderstand
- Flächen und Räume mit besonderen Gefahren
- vertikaler Rettungsweg
- Sprinkleranlage
- Löschwasser-Einspeiseeinrichtung, B-Anschluss
- Steigleitung, trocken
- Elektro - Verteilung
- explosive Stoffe
- brennbare Stoffe
- ätzende Stoffe
- Zugang zum Gebäude
- Hauptzugang
- Einsatzweg
- Standort

MUSTERPLAN
Feuerwehr Wolfsburg

Musterobjekt
Gebäude E
Musterstr. 1
99999 Musterstadt

Ersteller - Logo



02

02

Melderort

Pausenhalle

Melderanzahl

4

Melderbezeichnung

Automatische Melder

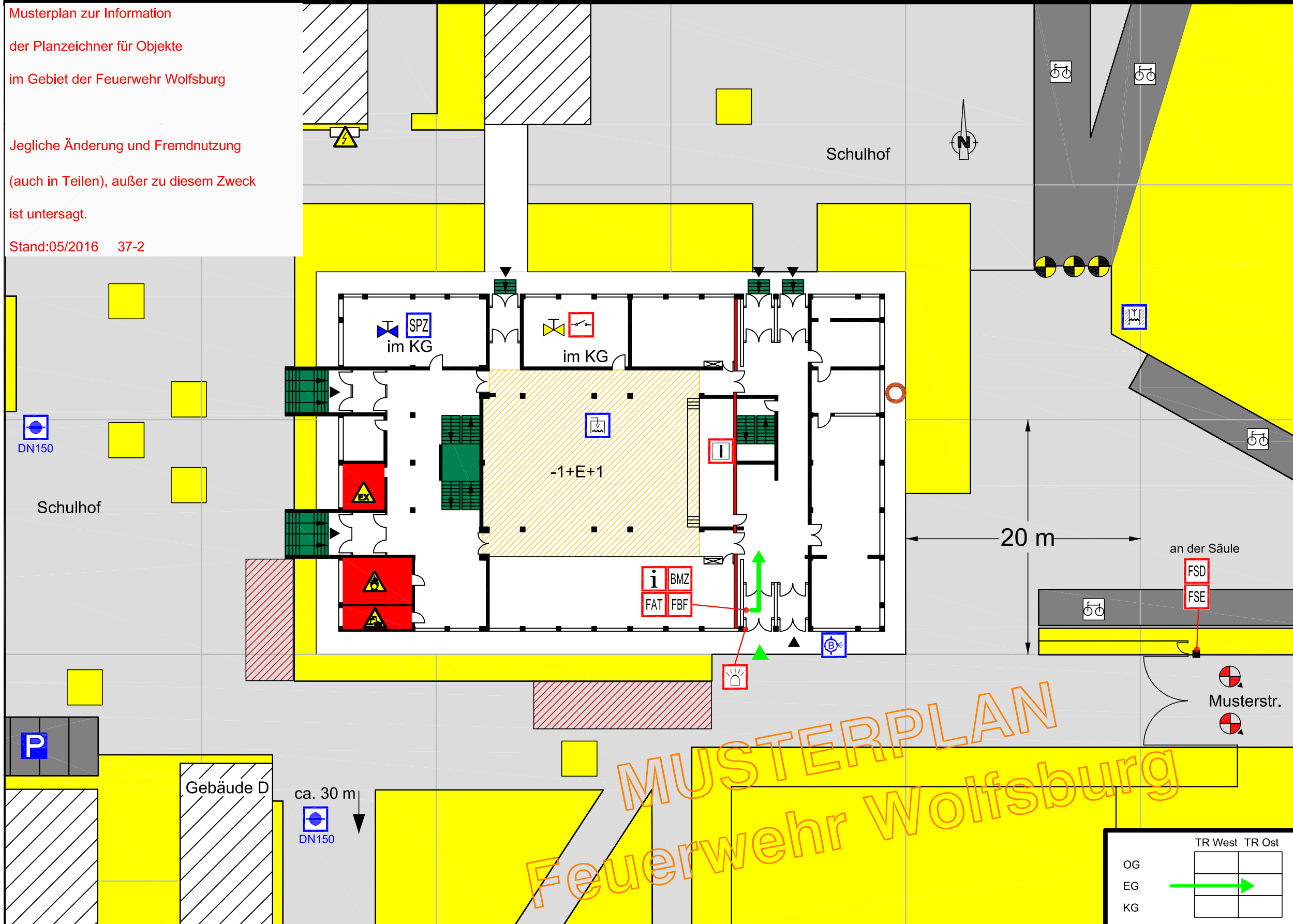
Etage

Erdgeschoss

Musterplan zur Information
 der Planzeichner für Objekte
 im Gebiet der Feuerwehr Wolfsburg

Jegliche Änderung und Fremdnutzung
 (auch in Teilen), außer zu diesem Zweck
 ist untersagt.

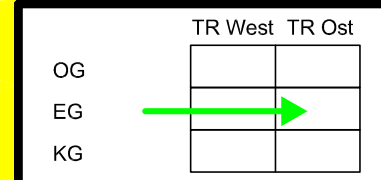
Stand:05/2016 37-2



- Legende:
- BMZ Brandmeldezentrale
 - i Information für die Feuerwehr (Inhalt FLK)
 - FSD Feuerwehrschrüsseldepot
 - FAT Feuerwehr-Anzeigetableau
 - FSE Freischaltelement
 - FBF Feuerwehrbedienfeld
 - ⚡ Blitzleuchte
 - I Brandwand
 - Flächen und Räume mit besonderen Gefahren
 - nicht befahrbare Fläche
 - befahrbare Fläche
 - Feuerwehrebewegungsfläche
 - Überwachungsbereich
 - Parkfläche
 - vertikaler Rettungsweg
 - SPZ Sprinklerzentrale
 - S Sprinkleranlage
 - P Parkplatz
 - U Unterflurhydrant
 - L Löschwasser-Einspeiseeinrichtung, B-Anschluss
 - B Löschwasserbrunnen
 - W Hauptschalteneinrichtung für Wasser
 - E Hauptschalteneinrichtung für Elektro
 - ⚡ Elektro - Verteilung
 - ⚡ explosive Stoffe
 - ⚡ brennbare Stoffe
 - ⚡ ätzende Stoffe
 - ⚡ Hinweis auf Gashauptahn
 - O Fettabscheider
 - ⊘ Absperrpfosten, fest
 - ⊘ Absperrpfosten, Dreikant
 - ▶ Zugang zum Gebäude
 - ▶ Hauptzugang
 - ▶ Einsatzweg

Musterobjekt
 Gebäude E
 Musterstr. 1
 99999 Musterstadt

Ersteller - Logo



02

Melderort

Pausenhalle

Melderanzahl

4

Melderbezeichnung

Automatische Melder

Etage

Erdgeschoss

Musterplan zur Information

der Planzeichner für Objekte

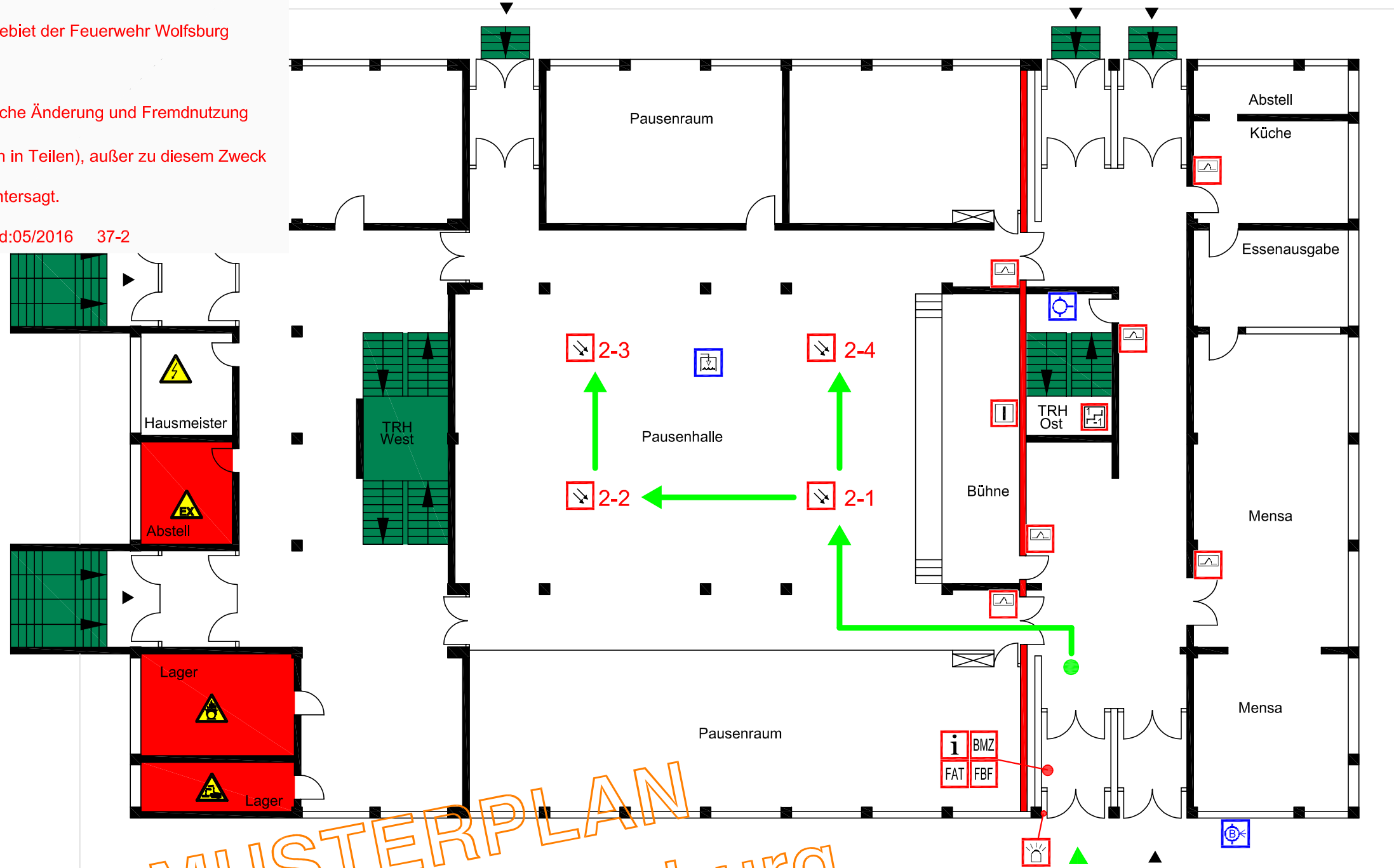
im Gebiet der Feuerwehr Wolfsburg

Jegliche Änderung und Fremdnutzung

(auch in Teilen), außer zu diesem Zweck

ist untersagt.

Stand:05/2016 37-2



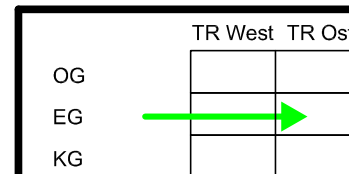
Legende:

- Optischer Rauchmelder
- Brandmeldezentrale
- Information für die Feuerwehr (Inhalt FLK)
- Feuerwehrschlüsseldepot
- Feuerwehr-Anzeigetableau
- Freischaltelement
- Feuerwehrbedienfeld
- Blitzleuchte
- Feuerschutztür
- Brandwand
- Treppenraum mit Feuerwiderstand
- Flächen und Räume mit besonderen Gefahren
- vertikaler Rettungsweg
- Sprinkleranlage
- Löschwasser-Einweisung, B-Anschluss
- Steigleitung, trocken
- Elektro - Verteilung
- explosive Stoffe
- brennbare Stoffe
- ätzende Stoffe
- Zugang zum Gebäude
- Hauptzugang
- Einsatzweg
- Standort

MUSTERPLAN Feuerwehr Wolfsburg

Musterobjekt
Gebäude E
Musterstr. 1
99999 Musterstadt

Ersteller - Logo



03

03

Melderort

Pausenhalle

Melderanzahl

4

Melderbezeichnung

Automatische Melder
in der Zwischendecke

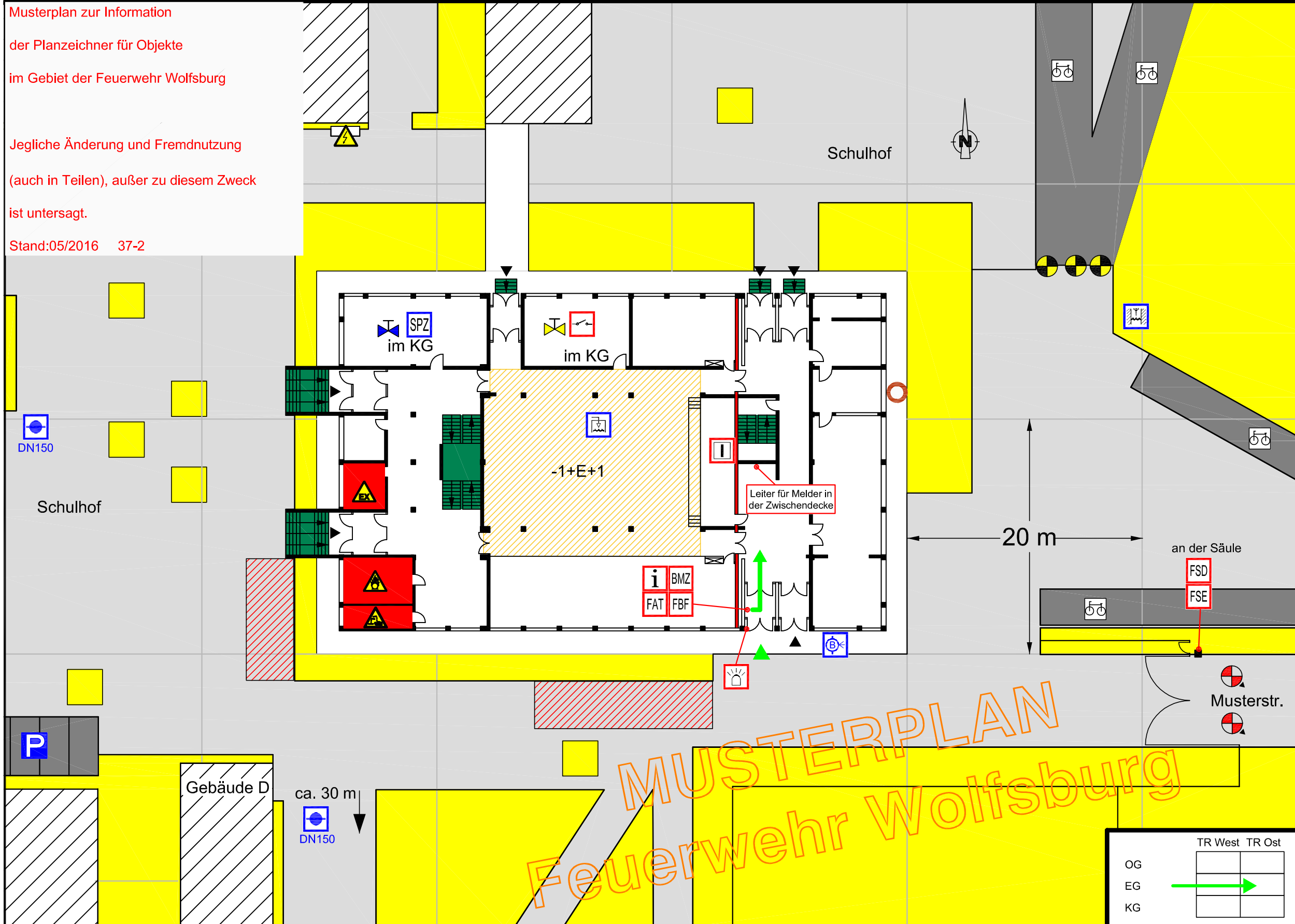
Etage

Erdgeschoss

Musterplan zur Information
der Planzeichner für Objekte
im Gebiet der Feuerwehr Wolfsburg

Jegliche Änderung und Fremdnutzung
(auch in Teilen), außer zu diesem Zweck
ist untersagt.

Stand:05/2016 37-2

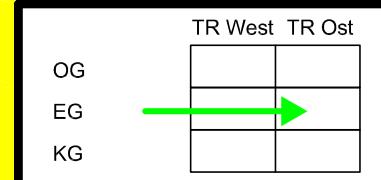


- Legende:
- Brandmeldezentrale
 - Information für die Feuerwehr (Inhalt FLK)
 - Feuerwehrschlüsseldepot
 - Feuerwehr-Anzeigetableau
 - Freischaltelement
 - Feuerwehrbedienfeld
 - Blitzleuchte
 - Brandwand
 - Flächen und Räume mit besonderen Gefahren
 - nicht befahrbare Fläche
 - befahrbare Fläche
 - Feuerwehrbewegungsfläche
 - Überwachungsbereich
 - Parkfläche
 - vertikaler Rettungsweg
 - Sprinklerzentrale
 - Sprinkleranlage
 - Parkplatz
 - Unterflurhydrant
 - Löschwasser-Einspeiseeinrichtung, B-Anschluss
 - Löschwasserbrunnen
 - Hauptschalteneinrichtung für Wasser
 - Hauptschalteneinrichtung für Elektro
 - Elektro - Verteilung
 - explosive Stoffe
 - brennbare Stoffe
 - ätzende Stoffe
 - Hinweis auf Gashauptahn
 - Fettabscheider
 - Absperrpfosten, fest
 - Absperrpfosten, Dreikant
 - Zugang zum Gebäude
 - Hauptzugang
 - Einsatzweg

MUSTERPLAN
Feuerwehr Wolfsburg

Musterobjekt
Gebäude E
Musterstr. 1
99999 Musterstadt

Ersteller - Logo



03

Melderort

Pausenhalle

Melderanzahl

4

Melderbezeichnung

Automatische Melder in der Zwischendecke

Etage

Erdgeschoss

Musterplan zur Information

der Planzeichner für Objekte

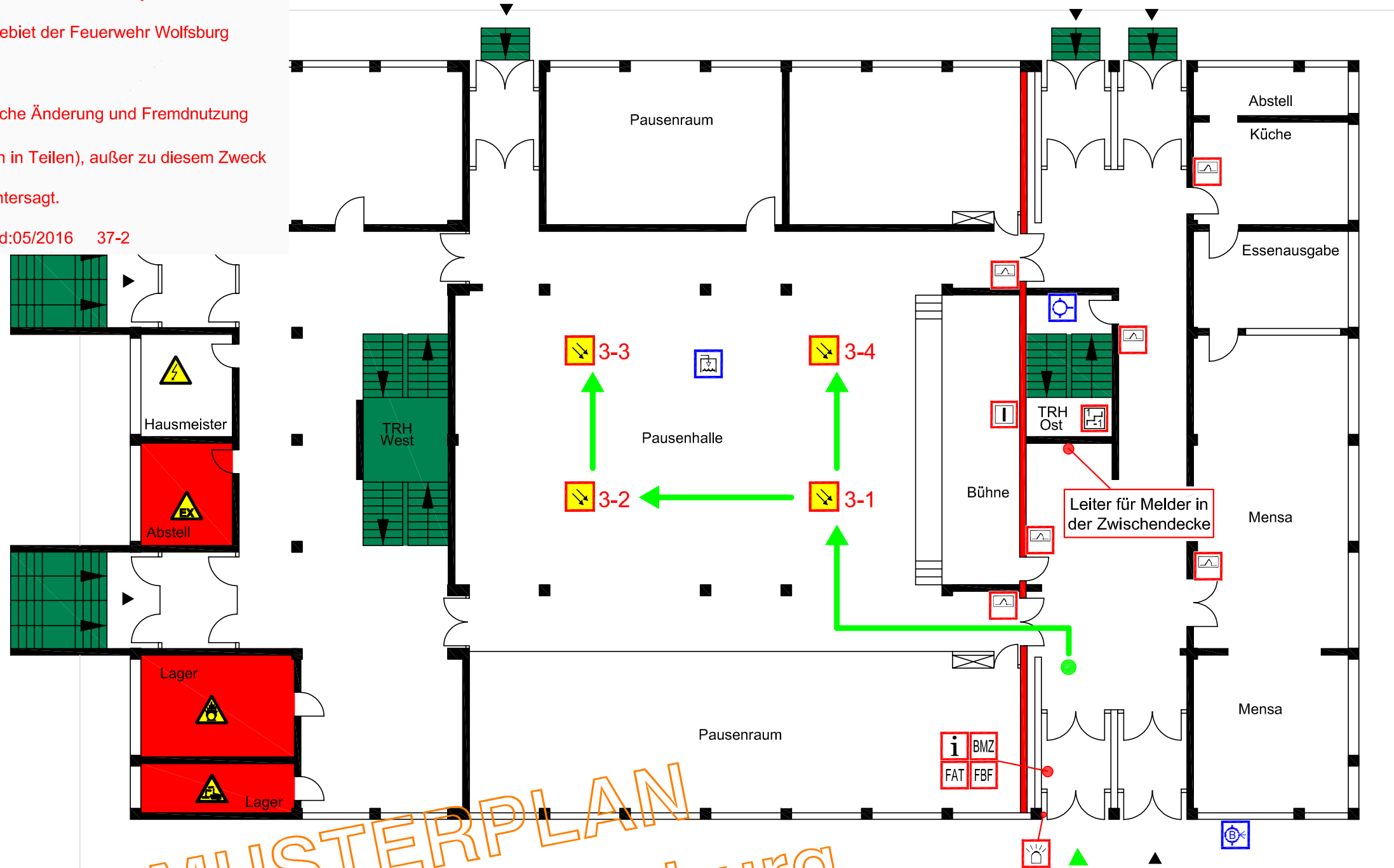
im Gebiet der Feuerwehr Wolfsburg

Jegliche Änderung und Fremdnutzung

(auch in Teilen), außer zu diesem Zweck

ist untersagt.

Stand:05/2016 37-2

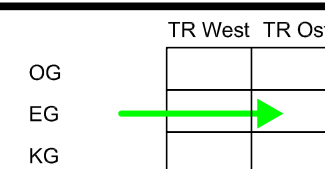


Legende:

- Optischer Rauchmelder in der Zwischendecke
- Brandmeldezentrale
- Information für die Feuerwehr (Inhalt FLK)
- Feuerwehrschlüsseldepot
- Feuerwehr-Anzeigetableau
- Freischaltelement
- Feuerwehrbedienfeld
- Blitzleuchte
- Feuerschutztür
- Brandwand
- Treppenraum mit Feuerwiderstand
- Flächen und Räume mit besonderen Gefahren
- vertikaler Rettungsweg
- Sprinkleranlage
- Löschwasser-Einspeiseeinrichtung, B-Anschluss
- Steigleitung, trocken
- Elektro - Verteilung
- explosive Stoffe
- brennbare Stoffe
- ätzende Stoffe
- Zugang zum Gebäude
- Hauptzugang
- Einsatzweg
- Standort

Musterobjekt
Gebäude E
Musterstr. 1
99999 Musterstadt

Ersteller - Logo



04

04

Melderort

Serverraum

Melderanzahl

1

Melderbezeichnung

Rauchansaugsystem

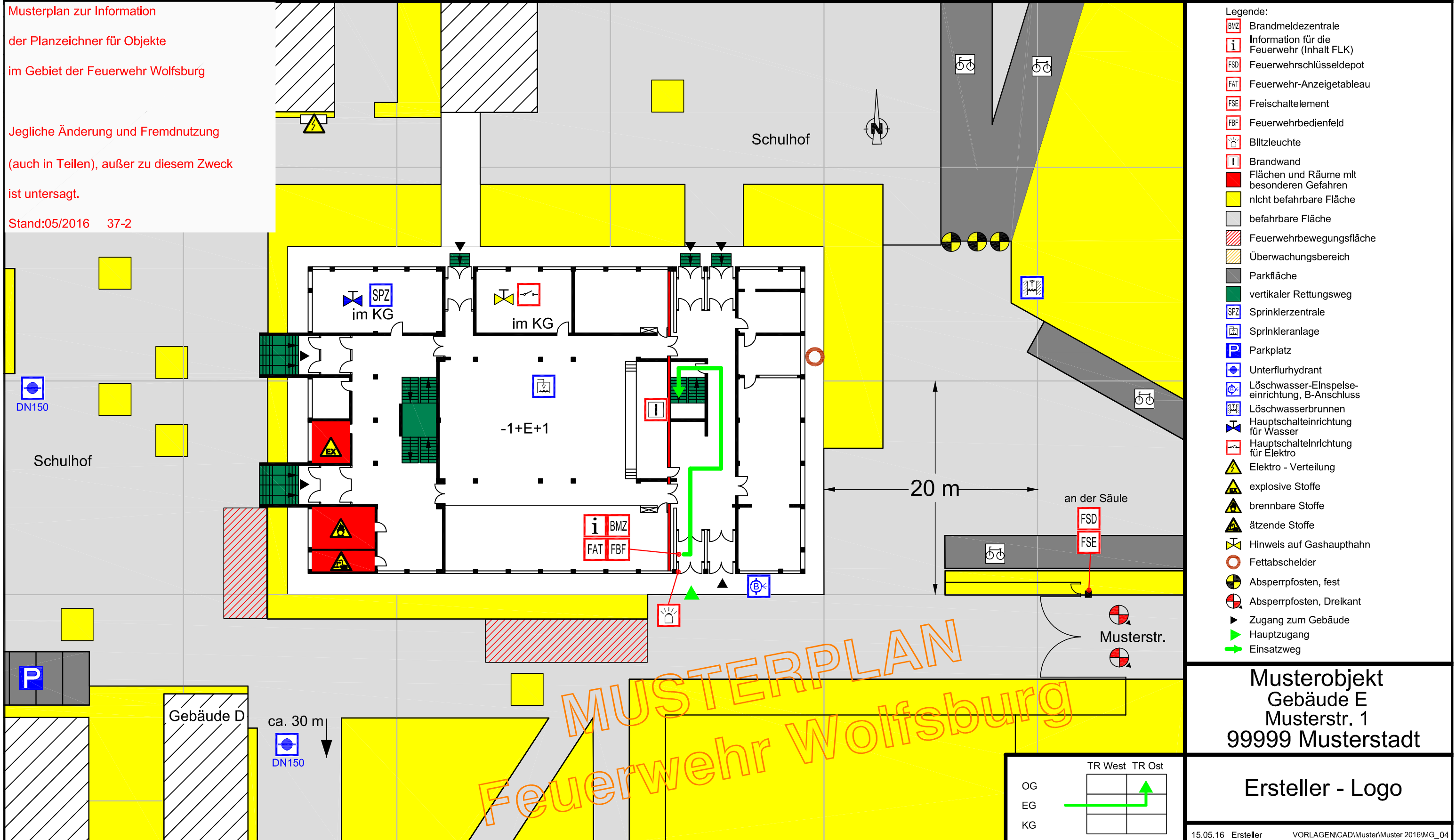
Etage

Obergeschoss

Musterplan zur Information
der Planzeichner für Objekte
im Gebiet der Feuerwehr Wolfsburg

Jegliche Änderung und Fremdnutzung
(auch in Teilen), außer zu diesem Zweck
ist untersagt.

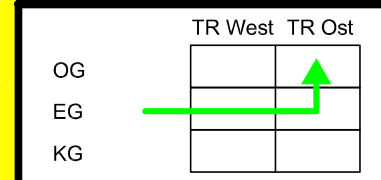
Stand:05/2016 37-2



- Legende:
- BMZ Brandmeldezentrale
 - i Information für die Feuerwehr (Inhalt FLK)
 - FSD Feuerwertschlüsseldepot
 - FAT Feuerwehr-Anzeigetableau
 - FSE Freischaltelement
 - FBF Feuerwehrbedienfeld
 - Blitzleuchte
 - Brandwand
 - Flächen und Räume mit besonderen Gefahren
 - nicht befahrbare Fläche
 - befahrbare Fläche
 - Feuerwehrebewegungsfläche
 - Überwachungsbereich
 - Parkfläche
 - vertikaler Rettungsweg
 - SPZ Sprinklerzentrale
 - Sprinkleranlage
 - P Parkplatz
 - Unterflurhydrant
 - Löschwasser-Einspeiseeinrichtung, B-Anschluss
 - Löschwasserbrunnen
 - Hauptschalteneinrichtung für Wasser
 - Hauptschalteneinrichtung für Elektro
 - Elektro - Verteilung
 - explosive Stoffe
 - brennbare Stoffe
 - ätzende Stoffe
 - Hinweis auf Gashauptahn
 - Fettabscheider
 - Absperpfosten, fest
 - Absperpfosten, Dreikant
 - Zugang zum Gebäude
 - Hauptzugang
 - Einsatzweg

Musterobjekt
Gebäude E
Musterstr. 1
99999 Musterstadt

Ersteller - Logo



04

Melderort

Serverraum

Melderanzahl

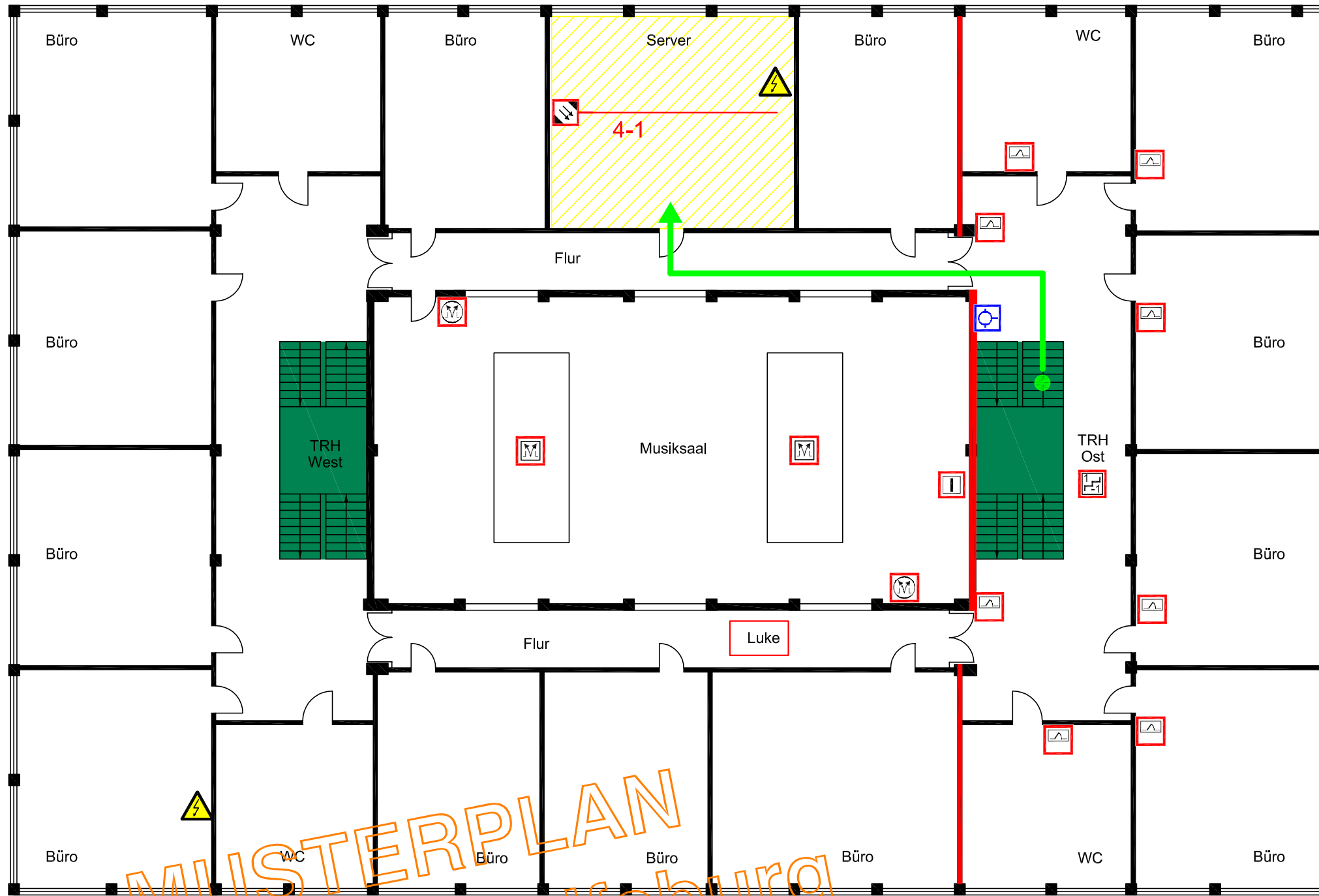
1

Melderbezeichnung

Rauchansaugsystem

Etage

Obergeschoss



Legende:

- Überwachungsbereich
- Rauchansaugmelder
- Feuerschutztür
- Brandwand
- Treppenraum mit Feuerwiderstand
- RWA-Bedienstelle
- RWA-Einrichtung
- Steigleitung, trocken
- Elektro - Verteilung
- vertikaler Rettungsweg
- Einsatzweg
- Standort

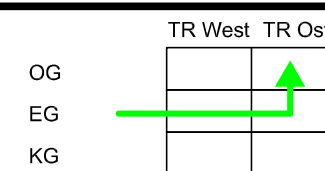
Musterplan zur Information
der Planzeichner für Objekte
im Gebiet der Feuerwehr Wolfsburg

Jegliche Änderung und Fremdnutzung
(auch in Teilen), außer zu diesem Zweck
ist untersagt.

Stand:05/2016 37-2

Musterobjekt
Gebäude E
Musterstr. 1
99999 Musterstadt

Ersteller - Logo



MUSTERPLAN
Feuerwehr Wolfsburg