

المستفدون من هذه الاعانة هم العائلات ذات الدخل
الضعيف الذين لديهم أطفال ويحصلون على احدى
المعونات الإجتماعية التالية:

- المعونة الاجتماعية للباحثين عن العمل (نقود البطالة 2)

المعلومات و إستمارات الطلب توجد بمركز الشغل
في فلفسبورغ (جوب سنتر)
Jobcenter Wolfsburg
Eingangszone
Porschestraße 2, 38440 Wolfsburg

منحة السكن-

منحة إضافي نقود الأطفال (كيندر غيلد تسوشلاغ) طبقا -
للقانون الاتحادي حول نقود الاطفال
المعلومات و إستمارات الطلب متوفرة لدى شعبة منحة
السكن في دائرة السوسيال
Stadt Wolfsburg
Wohngeldbehörde
Rathaus B, Zimmer 120 und 121
Porschestraße 49, 38440 Wolfsburg

- منحة المعونة الإجتماعية (سوسيال هيلفا)

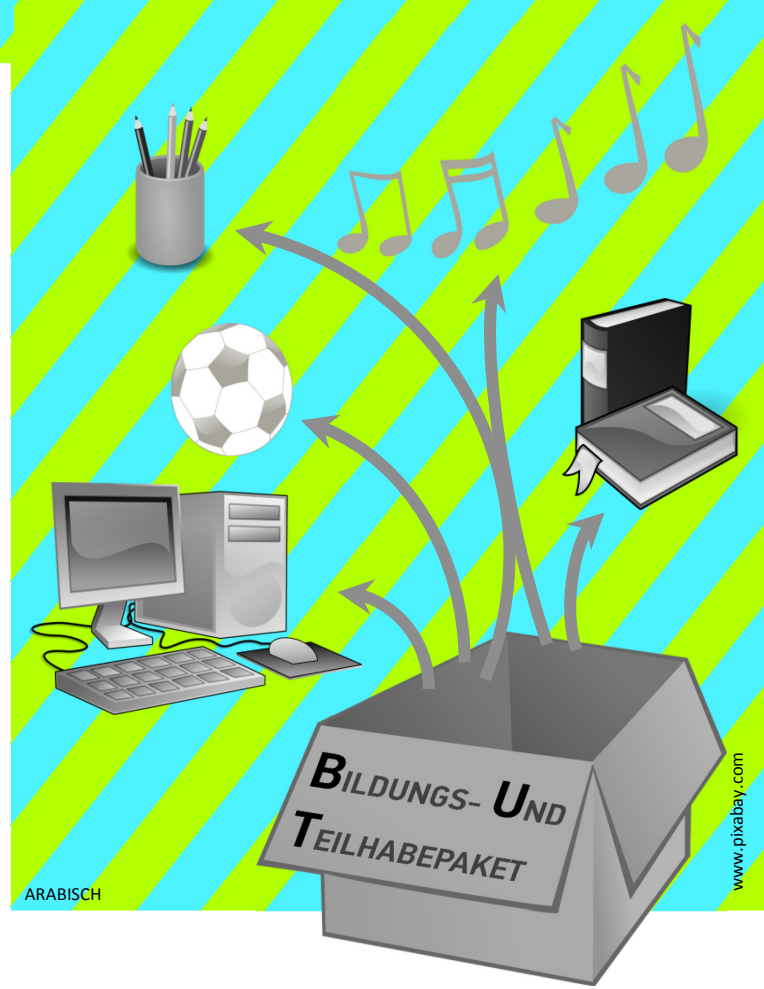
- منحة المعونة للاجئين المتقدمين بطلبات اللجوء ولم
يحصلوا على حق الإقامة

المعلومات و إستمارات الطلب متوفرة لدى دائرة
السوسيال

Stadt Wolfsburg
Geschäftsbereich Soziales und Gesundheit
Rathaus B, Zimmer 104
Porschestraße 49, 38440 Wolfsburg

يمكن للاجئين المتقدمين بطلبات اللجوء ولم يحصلوا على حق
الإقامة

أن يراجعوا المختصين الإجتماعيين الموجودين بالسكن (مأوى
اللاجئين)



المشاركة في
الحياة الاجتماعية والثقافية



BEEINDRUCKEND JUNG

WOLFSBURG

أيها الأولياء الكرام،
مدينة فلفسبورغ ترحب بكم
و بأطفالكم

هل يريد طفلكم / أطفالكم

أن يلعبوا كرة القدم أو يسبحوا أو يمارسوا
الحركات والتمارين الرياضية؟



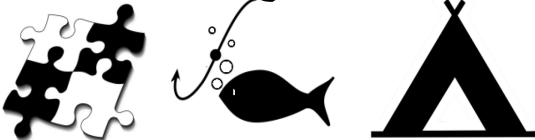
أن يعزفوا الموسيقى أو يغنوا أو يرقصوا؟



أن يشاركوا بدورات تعليمية في المدرسة
الشعبية أو يقوموا بنشاطات لتطوير خبراتهم
في الوسائل الإعلامية؟



أن يشاركوا في الأنشطة أثناء العطلة
المدرسية أو أوقات الفراغ؟



تستطيع ادارة بلدية فلفسبورغ ضمن مجال وفي
سياق حزمة التعليم والمشاركة
أن تمكن

الأسر ذات الدخل الضعيف من المشاركة في الحياة
الاجتماعية والثقافية عن طريق دفع اعانات مالية :-

إشتراكات العضوية في الجمعيات والنوادي في
مجالات

الرياضة والألعاب والثقافة

تكاليف الدروس

في المواد الفنية

(على سبيل المثال، مدرسة الموسيقى)

تكاليف المشاركة في

الأنشطة التي تقدّم في أوقات الفراغ والعطل

من خلال هذه الاعانات من حزمة التعليم والمشاركة
:فإننا نساعد في دفع تكاليف

- طعام الغداء في المدرسة ورياض الأطفال ومراكز
رعاية الاطفال النهارية
- الدروس الخصوصية في بعض المواد
- الرحلات المدرسية القصيرة و الطويلة المدى -
- اللوازم المدرسية و -
- تنقل التلاميذ -

راجعونا وتحدثوا معنا!

بيانات الموظفين المسؤولين
تجدونها على ظهر هذه الورقة