

## Liebe Eltern...

Die weiterführenden Schulen der Stadt Wolfsburg freuen sich auf Ihre Kinder.

Ein vielfältiges Angebot an Ganztagschulen und Schulprofilen, eine verlässliche Ferienbetreuung sowie individuelle Lernangebote ermöglichen Ihren Kindern die Chance auf ein selbstbestimmtes Leben und einen guten Start in den Beruf.

Unsere weiterführenden Schulen sind überwiegend in städtischer Trägerschaft. Daneben gibt es auch Schulen in freier Trägerschaft.

Die Stadt Wolfsburg bietet jede Schulform an. Die Zielsetzung ist es, den bestmöglichen Schulabschluss für alle Schülerinnen und Schüler zu ermöglichen. Das Schulsystem ist durchlässig: egal von welcher Schulform man startet, der Wechsel zwischen den Schulformen ist auch später noch möglich, um einen höheren Bildungsabschluss zu erreichen.



Iris Bothe

Dezernentin für Jugend, Bildung und Integration der Stadt Wolfsburg

Dieses Faltblatt gibt Ihnen eine Orientierung über das vielfältige Angebot der weiterführenden Schulen in Wolfsburg.

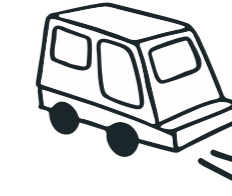
Weitere Informationen finden Sie im Internet unter [www.wolfsburg.de/schule](http://www.wolfsburg.de/schule).

Nutzen Sie auch die Möglichkeit, die Schulen persönlich kennen zu lernen, um das für Sie und Ihr Kind passende Angebot herauszufinden.

Iris Bothe



## Schülerbeförderung



Schüler\*innen, haben unter folgenden Bedingungen einen Anspruch auf eine Busfahrkarte:

- sie sind schulpflichtig
- der Wohnsitz oder gewöhnliche Aufenthalt ist in Wolfsburg
- der Schulweg für Kinder in Klasse 5 und 6 ist weiter als 2 km
- der Schulweg für Kinder ab Klasse 7 bis 10 ist weiter als 3 km
- der Schulweg für Schüler\*innen ohne Sekundarabschluss I, die das Berufsvorbereitungsjahr, die Berufseinstiegsklasse oder die Klasse 1 von Berufsfachschulen besuchen, ist weiter als 3 km

Als Schulweg wird die kürzeste verkehrssübliche Verbindung zwischen der Wohnung und der besuchten Schule zugrunde gelegt.

Die Datenübermittlung erfolgt automatisch durch die Schule an das Team Schulbeförderung. Bei Anspruch wird Ihrem Kind die Busfahrkarte von der Wolfsburger Verkehrsgesellschaft (WVG) zugeschickt.

Besondere Regelungen gelten für Schüler\*innen mit vorübergehenden oder dauerhaften Beeinträchtigungen.

Weitere Informationen erhalten Sie vom

**Team Schulbeförderung:**  
Porschestraße 74  
38440 Wolfsburg

05361 28-2317 oder 28-1647  
oder per Email: [schulbefoerderung@stadt.wolfsburg.de](mailto:schulbefoerderung@stadt.wolfsburg.de)



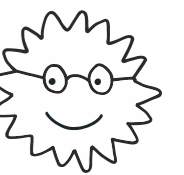
## Ferienbetreuung

Die städtische Jugendförderung Wolfsburg organisiert eine verlässliche Ferienbetreuung für Schülerinnen und Schüler der Klassen fünf und sechs.

Das Ferienangebot ist kostenpflichtig. Teilnehmen können alle Wolfsburger Schulkinder, deren Eltern/Elternpartner berufstätig oder alleinerziehend berufstätig sind.

Das Ferienprogramm sowie zusätzliche Betreuungsmöglichkeiten erfragen Sie bitte bei den einzelnen Schulen oder unter:

[www.ferien-wolfsburg.de](http://www.ferien-wolfsburg.de)



## WEITERFÜHRENDE SCHULEN ab Klasse 5 in Wolfsburg

Übersicht, Standorte und Informationen



## Schulen mit Profil

Wolfsburg bietet eine vielfältige Schullandschaft. An allen Wolfsburger Schulen erhalten Ihre Kinder die besten Grundlagen für einen erfolgreichen Start in das Berufsleben.

Die Schulen unterscheiden sich in ihren Angeboten und haben eigene Profile entwickelt.

Zum Beispiel:

- bilinguale (zweisprachige) Angebote: Hier werden Unterrichtsfächer, wie z. B. das Fach Sachkunde in einer anderen Sprache unterrichtet.
- musische Schwerpunkte: Es gibt z. B. 'Bläserklassen', in denen Schülerinnen und Schüler ein Blasinstrument erlernen können.
- sportliche oder umweltbildende Schwerpunkte
- Schulen mit besonderen pädagogischen Konzepten: z. B. konfessionelle Schulen wie die Eichendorffschulen oder Gesamtschulen wie die Freie Waldorfschule und die Neue Schule

Es empfiehlt sich daher, sich die pädagogischen Konzepte und Schwerpunkte anzuschauen. Mehr Informationen über die Wolfsburger Schulen finden Sie auf der Rückseite dieses Flyers und unter [www.wolfsburg.de/schule](http://www.wolfsburg.de/schule)

## Freie Wahl der Schule

➤ Als Wolfsburgerin oder Wolfsburger können Sie Ihr Kind an jeder weiterführenden Schule der Stadt anmelden.

➤ Schulen in freier Trägerschaft können Zugangsvoraussetzungen haben und ggf. Schulkosten oder Beiträge verlangen. Informationen hierzu erteilen die einzelnen Schulen.

➤ Gibt es an einer Schule mehr Anmeldungen als Schulplätze, werden die Plätze durch ein Losverfahren vergeben. Das Losverfahren wird von der Schulleitung durchgeführt.

➤ Es wird garantiert, dass jede Schülerin und jeder Schüler einen Platz in der gewünschten Schulform erhält.

➤ Ein Anspruch, eine bestimmte Schule zu besuchen, besteht nach niedersächsischem Schulrecht nicht.



## Ganztagschulen

➤ Alle weiterführenden Schulen haben Ganztagsangebote. Ihr Kind wird von morgens bis nachmittags pädagogisch betreut und gut versorgt.

➤ Einige Schulen haben freiwillige Nachmittagsangebote (offene Ganztagschule).

➤ Einige Schulen haben an bestimmten Tagen verpflichtenden Unterricht am Nachmittag (teilgebundene Ganztagschule).

➤ An allen weiterführenden Schulen wird den Schülerinnen und Schülern ein gesundes und vollwertiges Mittagessen angeboten. Kioske runden das Verpflegungsangebot ab.

➤ Außerschulische Partner wie z. B. Sportvereine, DLRG, Musikschule, Städtische Galerie, BZW, phaeno oder Autostadt unterstützen die Nachmittagsangebote.



## Inklusion an Wolfsburger Schulen

➤ Kinder mit Unterstützungsbedarf können, wie alle anderen Kinder, an jeder weiterführenden Schule angemeldet werden.

➤ Alle Wolfsburger Schulen bieten, im Rahmen ihrer räumlichen Möglichkeiten (z. B. Barrierefreiheit, Pflanzförderbereich), eine inklusive Beschulung an.

➤ Als Erziehungsberechtigte von Schülerinnen und Schülern mit einem Handicap haben Sie grundsätzlich auch die Möglichkeit, Ihr Kind an einer Förderschule anzumelden.

➤ Sie können sich bei Bedarf darüber beraten lassen, welche Wolfsburger Schulen bereits auf einzelne Förderbedarfe eingestellt sind.

➤ Bitte sprechen Sie den eventuellen Unterstützungsbedarf Ihres Kindes bei der Schulanmeldung offen an. Nur dann können Sie gezielt und umfassend beraten werden.

➤ Wenden Sie sich auch gerne an die Schulberatung der Stadt Wolfsburg unter der Rufnummer 05361 28-1129 oder per Email: [schullandschaft@stadt.wolfsburg.de](mailto:schullandschaft@stadt.wolfsburg.de)



## Informationen zur Anmeldung

➤ Die Anmeldetermine der weiterführenden Schulen finden in der Regel im April oder Mai statt.

➤ Die genauen Termine erfahren Sie  
- aus der Zeitung,  
- auf unserer Homepage ([www.wolfsburg.de/schule](http://www.wolfsburg.de/schule) Anmeldung Klasse 5)  
- oder von Ihrer Grundschule.

➤ Die Anforderungen der einzelnen Schulen erfahren Sie in den Schulen direkt.

➤ Dazu gibt es in den Schulen Informationsveranstaltungen. Die Termine dazu finden Sie auf unserer Homepage [www.wolfsburg.de/schule](http://www.wolfsburg.de/schule) → Anmeldung Klasse 5

➤ Zur Anmeldung bringen Sie bitte das letzte Zeugnis (Original Halbjahreszeugnis Klasse 4), sowie die Geburtsurkunde Ihres Kindes mit.

## Anmeldung auswärtiger Kinder

➤ Schülerinnen und Schüler, die nicht in Wolfsburg leben, haben unter bestimmten Bedingungen die Möglichkeit, sich an einer Schule innerhalb der Stadt Wolfsburg anzumelden.

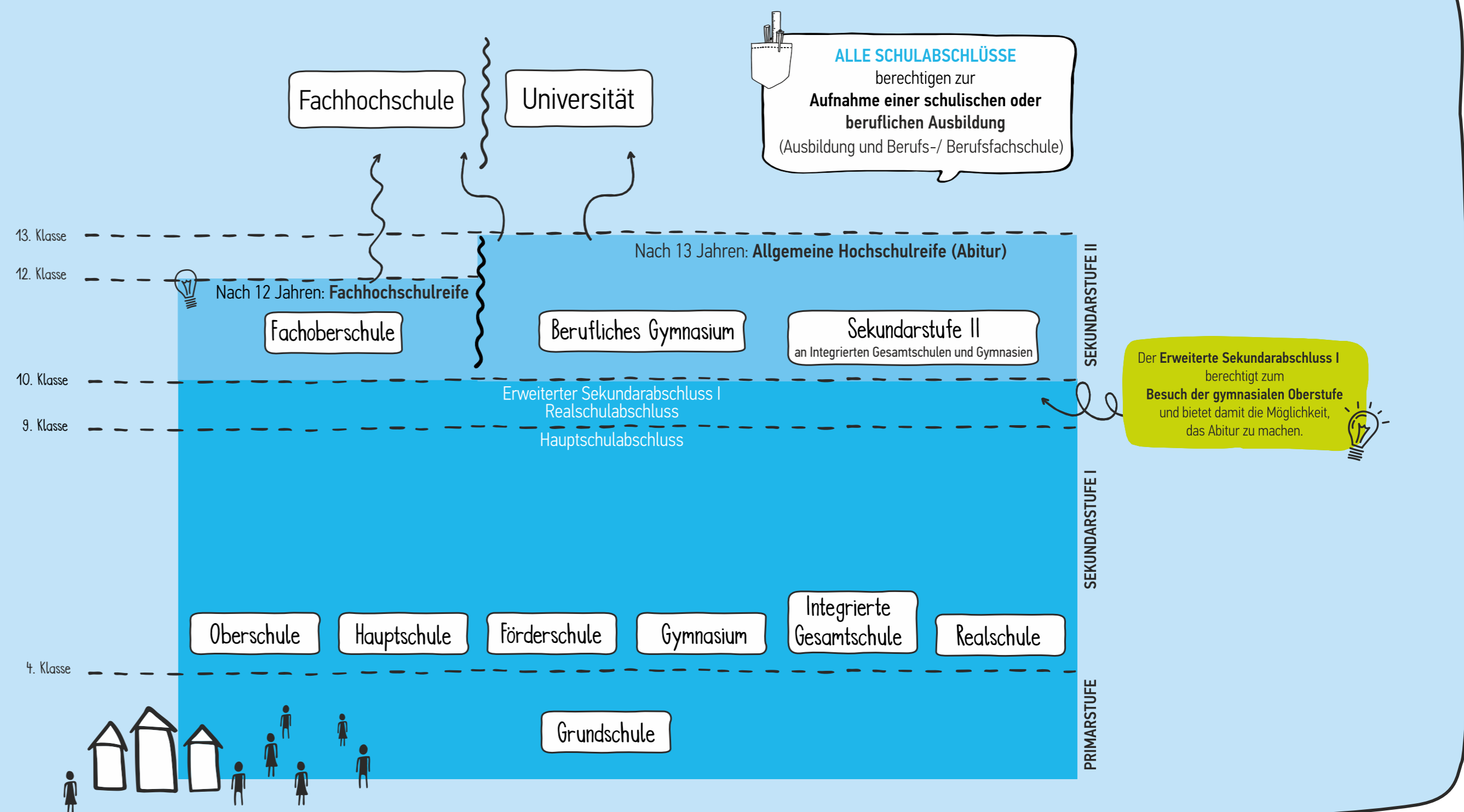
➤ Die Stadt Wolfsburg hat u. a. mit den umliegenden Landkreisen Vereinbarungen über den Besuch auswärtiger Schülerinnen und Schüler an Wolfsburger Schulen getroffen.

➤ Genauere Angaben finden Sie auf unserer Homepage unter [www.wolfsburg.de/schule](http://www.wolfsburg.de/schule) „Aufnahme von auswärtigen Schülerinnen und Schülern“



## DAS WOLFSBURGER SCHULSYSTEM:

Alle Abschlüsse sind möglich - egal, von wo Du startest!



Stadt Wolfsburg  
[www.wolfsburg.de/schule](http://www.wolfsburg.de/schule)

**Geschäftsbereich Schule**  
Porschestraße 49  
38440 Wolfsburg

**Kontakt Schulberatung**  
05361 28-1129  
[schullandschaft@stadt.wolfsburg.de](mailto:schullandschaft@stadt.wolfsburg.de)



**01 HAUPTSCHULE FALLERSLEBEN**

Karl-Heise-Straße 32  
38442 Wolfsburg

05362 963130/31/32  
www.hsfallersleben.de  
info-hs@hsfallersleben.de

- Gutes Lernklima in kleinen Klassen
- Vielfältiges Förderangebot, Sprachlernklasse
- Integrationsklassen in den Jahrgängen 5-9
- Vielältige Berufsorientierung
- Freiwilliger Ganztagsbetrieb
- Arbeit mit neuen Medien, Arbeit mit Laptops
- neues Lernzentrum (Bücherei), neue Mensa

**09 GYMNASIUM FALLERSLEBEN**

Karl-Heise-Straße 32  
38442 Wolfsburg

05362 963170  
www.gyfa.de  
verwaltung@gyfa.de

- Bilinguale Klasse in Englisch in den Jahrgängen 7-10
- Naturwissenschaftliches Praktikum im Ganztag
- Methoden- und Teamtrainingstage

**17 FREIE WALDORFSCHULE e. V.**

Robert-Schuman-Str. 7  
38440 Wolfsburg

05361 775405  
www.waldorf-wob.de  
waldorf-schule@wolfsburg.de

- Englisch und Französisch ab Klasse 1
- Lernen gemäß der Entwicklung
- Schulnoten ab Klasse 9
- Sek. I-Abschlüsse nach Klasse 12 / Abitur nach 13 Jahren

**02 HAUPTSCHULE VORSFELDE**

Carl-Grete-Str. 37  
38448 Wolfsburg

05363 944120  
www.hauptschule-vorsfelde.de  
sekretariat@hauptschule-vorsfelde.de

- Hausaufgabenbetreuung Montag bis Donnerstag
- Werkstattklasse
- Inklusionskonzept
- Berufsberatung

**10 PHOENIX GYMNASIUM**

Carl-Grete-Str. 37  
38448 Wolfsburg

05363 944200  
www.pgwb.de  
phoenixgymnasium@wolfsburg.de

- Vielältige Betreuungsangebote
- Sprachenvielfalt - unter anderem Russisch
- Erweitertes naturwissenschaftliches Angebot
- Pilotische für iPad-Klassen ab Jahrgang 7
- Schwerpunkte MINT, Europa, Umwelt

**18 FRIEDRICH-VON-SCHILLER-SCHULE FÖRDERSCHE MIT SCHWERPUNKT KÖRPERLICH-MOTORISCHE ENTWICKLUNG**

Carl-Grete-Str. 37  
38448 Wolfsburg

05363 944150  
www.schillerschule-wolfsburg.de  
foerderschule@schillerschule-wolfsburg.de

- Sportfreundliche Schule
- Individuelle Bewegungsförderung
- Physio- und Ergotherapieangebote
- Individuelle Berufsvorbereitung

**03 HOFFMANN-VON-FALLERSLEBEN REALSCHULE**

Karl-Heise-Straße 32  
38442 Wolfsburg

05362 963150  
www.realschulefallersleben.de  
info@realschulefallersleben.de

- Pilotische Digitales Lernen
- Berufsorientierung mit Kompetenzfeststellung
- Wahlpflichtkurs Darstellendes Spiel (Musical Company)
- Projekt Generationsbrücke
- DELFI- und EDCL-Prüfungen
- Schüleraustausch mit England und Japan (Toyohashi)

**11 RATSGYMNASIUM**

Pestalozziallee 2  
38440 Wolfsburg

05361 281911  
www.rgwob.de  
ratsgymnasium@rgwob.de

- MINT-EC- und Europaschule
- Englisch: erhöhtes Niveau und Bilinguale Module in Sachfächern
- Förder- und Förderangebote
- Bläserklasse ab Klasse 5

**19 PETER-PAN-SCHULE FÖRDERSCHE GEISTIGE ENTWICKLUNG**

Am Lerchengarten 28  
38448 Wolfsburg

05361 866090  
www.peter-pan-schule.de  
kontakt@peter-pan-schule.de

- Kooperationsklassen mit Grundschule Alt Wolfsburg Klasse 1-4
- Sportfreundliche Schule
- Umfangreiche Konzepte zur Berufsfindung
- Schwerpunkt: unterstützte Kommunikation

**04 REALSCHULE VORSFELDE**

Carl-Grete-Str. 37  
38448 Wolfsburg

05363 944140  
www.rs-vorsfelde.de  
info@rs-vorsfelde.de

- Englisch-, Französisch-, Spanisch-Angebot
- Berufsorientierung
- Kooperationen u. a. mit BBS, MTV Vorsfelde, VfL Wolfsburg
- Schulbusbegleiter-Ausbildung mit VWG und Polizei
- Kooperation mit Phoenix Gymnasium + HS Vorsfelde beim AG Angebot
- Jährliches Ablegen des Sportabzeichens, Fitnessangebot

**12 THEODOR-HEUSS-GYMNASIUM**

Martin-Luther-Str. 23  
38440 Wolfsburg

05361 29730  
www.thg-wob.de  
sekretariat@thg-wob.de

- bilingualer Unterricht ab Jg. 5
- Begabtenförderung ab Jg. 5
- Bläserklassen in Jg. 5 und 6
- Wahlpflichtkurse in Jg. 8-11

**20 BERUFSBILDENDE SCHULE II**

Kleiststr. 44  
38440 Wolfsburg

05361 261200  
www.bbs2-wob.de  
verwaltung@bbs2.wolfsburg.de

- Berufliches Gymnasium Technik
- Berufliches Gymnasium Gesundheit und Soziales
- Fachoberschule Technik
- Fachoberschule Gestaltung

**05 EICHENDORFFSCHULE OBERSCHE**

Frauentichstr. 4a  
38440 Wolfsburg

05361 29710  
www.eichendorffschule.de  
eichendorffschule@wolfsburg.de

- Oberschule des Bistums Hildesheim
- Leitbild: Miteinander leben - voneinander lernen
- werteorientierter Unterricht
- vielfältige Differenzierungsmaßnahmen

**13 WOLFSBURG KOLLEG**

Stralsunder Ring 45  
38444 Wolfsburg

05361 36658  
www.wob-kolleg.de  
wob-kolleg@wolfsburg.de

- Gymnasium für Erwachsene
- Zweiter Bildungsweg
- Abitur oder Fachhochschulreife
- Elternunabhängiges BAföG

**21 BERUFSBILDENDE SCHULE ANNE-MARIE TAUSCH**

Bonhoefferstr. 33  
38444 Wolfsburg

05361 87270  
www.bbs-anne-marie-tausch.de  
bbs-anne-marie-tausch@wolfsburg.de

- Sozialpädagogische Bildungsgänge
- Pflegeassistenten und Hauswirtschaft
- Ergotherapie
- Fachoberschule Gesundheit und Soziales

**06 WOLFSBURGER OBERSCHE**

Halberstädter Str. 30  
38444 Wolfsburg

05361 8734-30/-40  
www.wolfsburger-oberschule.de  
info@wolfsburger-oberschule.de

- Alle Sek-I-Abschlüsse möglich
- ab Jahrgang 6 zunehmend Kursunterricht
- Unterricht in Doppelstunden (max. 4 Fächer pro Tag)
- Englisch, Französisch, Russisch, Spanisch
- Gezielte Sprachförderung/Deutsch als Zweitsprache
- Ganztäg: vielfältiges AG-Angebot/Kooperation mit ASG
- vielfältige Berufsorientierungskonzepte/Berufsstarterklasse

**14 HEINRICH-NORDHOFF-GESAMTSCHULE**

Suhler Str. 1  
38444 Wolfsburg

05361 8731-20/-10  
www.hng-wob.de  
info@hng-wob.de

- Gemeinsames Leben und Lernen vom 5. bis 13. Jahrgang
- individualisierendes und differenzierendes Unterrichtsangebot
- interessengeleitetes Lernen in Ganztags- und Wahlpflichtbereichen
- UNESCO-Projekt-Schule

**22 BERUFSBILDENDE SCHULE CARL-HAHN-SCHULE**

Schachtweg 2  
38440 Wolfsburg

05361 308930  
www.chs-wolfsburg.de  
verwaltung@chs-wob.de

- Berufsbildende Schulen für Wirtschaft, Verwaltung und Gesundheit
- Berufliches Gymnasium Wirtschaft, Klasse 11-13
- Fachoberschule Wirtschaft und Verwaltung, Klasse 12
- Berufsfachschule Wirtschaft

**07 ALBERT-SCHWEITZER-GYMNASIUM**

Halberstädter Str. 30  
38444 Wolfsburg

05361 873410  
www.asg-wob.de  
asg@wolfsburg.de

- Förder- und Fördersysteme
- Bilinguale Angebote
- Alle Profile in der Sekundarstufe II

**15 LEONARDO DA VINCI GRUND- UND GESAMTSCHULE**

Franz-Marco-Str. 2  
38448 Wolfsburg

05361 868220  
www.da-vinci-igs.de  
info@ldv-wob.de

- Bilinguales Sprachenprofil (Italienisch) und Naturforscherprofil ab Klasse 1
- Naturforscher-, Theater-, Sport- und Sprachenprofil ab Klasse 5
- Profloberstufe ab Klasse 11
- Vielältige Angebote im Bereich des digitalen Lernens

**08 EICHENDORFFSCHULE GYMNASIUM**

Frauentichstr. 4a  
38440 Wolfsburg

05361 29710  
www.eichendorffschule.de  
eichendorffschule@wolfsburg.de

- Gymnasium des Bistums Hildesheim
- Leitbild: Miteinander leben - voneinander lernen
- werteorientierter Unterricht
- Bilingualer Unterricht (EN), Schwerpunkt: NW, Religion, Sport, Sprachen, Gesellschaftswissenschaften

**16 NEUE SCHULE WOLFSBURG gGmbH**

Heinrich-Heine-Str. 36  
38440 Wolfsburg

05361 89989200  
www.neue-schule-wolfsburg.de  
sekretariat@neue-schule-wolfsburg.com

- Integrierte Gesamtschule mit Grundschule, Klasse 1-13
- Kein Schulgeld
- Internationale Ausrichtung
- Begabungsdiagnostik
- Technikschwerpunkt auch im Abitur

**Farblgende**

- = Hauptschulen
- = Realschulen
- = Oberschulen
- = Gymnasien
- = Gesamtschulen
- = Förderschulen
- = Berufsbildende Schulen

