

anders als andere



EINE WELT e.V.

Eine Welt e.V. besteht seit 1991. Wir sind eine Gruppe von Leuten, die sich ehrenamtlich und mit Freude, überparteilich aber parteiergreifend, überkonfessionell aber mit Überzeugung dafür einsetzen, dass das Verständnis für die weltweiten Probleme wächst.

Wir kennen unsere eigene Verflechtung als Konsumenten in den ungerechten Welthandelsstrukturen. Wir fühlen uns mitverantwortlich.

Der Verein ist Träger des Eine-Welt-Ladens.

Wir bieten ...

- Informationsveranstaltungen für Ihre Gruppen (Konfirmanten, Schulklassen, Frauenkreise etc.)
- Verkaufsförderung und Informationsmaterial für Bazaare, Gemeindefeste, Märkte etc.
- Geschenkkörbe

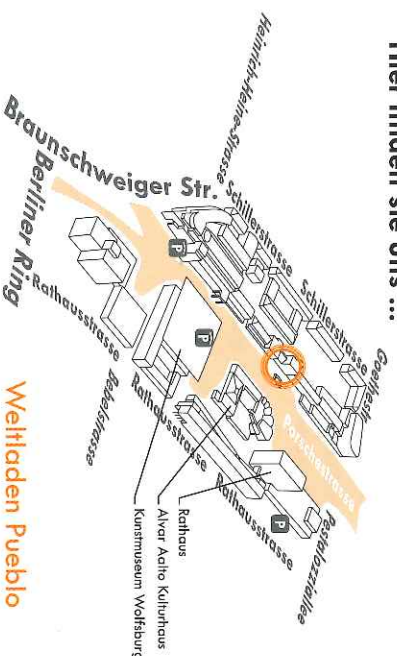
Sie möchten mehr wissen, den Verein unterstützen oder mitmachen ?

Sprechen sie uns an!

Fachgeschäft für Fairen Handel



Hier finden sie uns ...



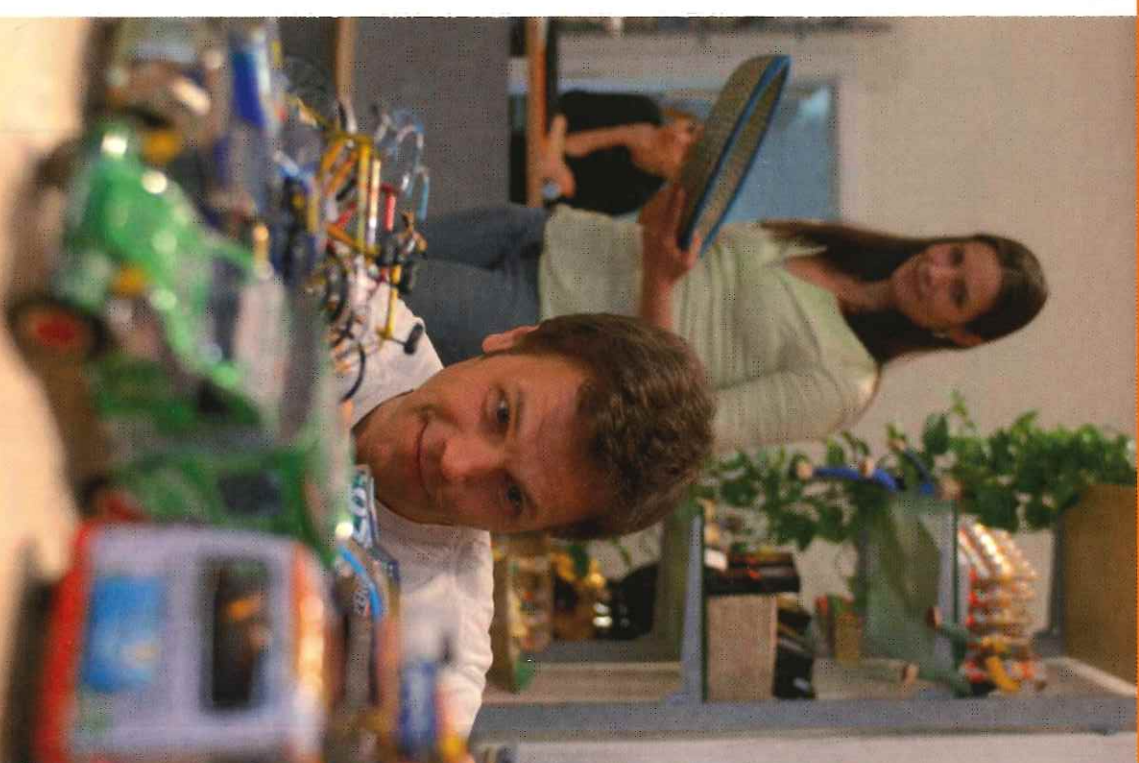
Weltladen Pueblo
 Porschestraße 84
 38440 Wolfsburg
 Tel/Fax: 05361/22021

Öffnungszeiten

Montags - Freitags 10.00 - 18.00 Uhr
Samstags 10.00 - 14.00 Uhr

Spendenkonto e.V.

Sparkasse Gifhorn-Wolfsburg
 BLZ 269 513 11
 Ladenkonto 031802499
 Spendenkonto 025609843





ENTDECKUNGSGREISE

Ein Besuch in einem Weltladen ist wie eine Entdeckungsgreise rund um den Globus.

Kaffee und Tee in vielen Sorten, Honig, Zucker, Nüsse, Gewürze und Schokolade laden ein zu einer kulinarischen Weltreise.

Handwerksprodukte aus Afrika, Asien und Südamerika tragen die Faszination Fairer Handel bis in Ihr Zuhause.

Egal ob Musikinstrumente, Korbwaren oder Spielzeug - da ist für jeden was dabei!

Alle Waren aus dem Weltladen, so unterschiedlich sie auch sind, sie haben eines gemeinsam: Sie werden unter menschenwürdigen Bedingungen hergestellt und zu Preisen gehandelt, die den ProduzentInnen im Süden eine Existenz sichern.

Mit dem Weltladen entdecken Sie nicht nur qualitativ hochwertige Produkte, sondern auch eine echte Einkaufsalternative.



FAIRER HANDEL

Die Produkte im Weltladen unterliegen strengen Qualitätskontrollen und erfüllen immer öfter auch die Kriterien für biologischen Anbau.

Unter Qualität verstehen die Weltläden darüber hinaus, dass die angebotenen Produkte auch sozial verantwortlich und nachhaltig produziert werden.

Gerade Kleinproduzenten sind im Welthandel besonders benachteiligt. Weltläden bieten hier einen alternativen Absatzkanal.

- Weltläden kaufen ihre Erzeugnisse zu hohen und garantierten Preisen und machen die Bauern damit unabhängig von stark schwankenden Weltmarktpreisen so ist ein faires Einkommen garantiert!
- Direkte Handelskontakte, langfristige Zusammenarbeit und Vorauszahlungen sorgen zusätzlich für wirtschaftliche Sicherheit.

Handel auf Augenhöhe mit den Produzenten.
Das nennen wir Fairer Handel!



GLOBALE PARTNER

Die Weltläden beziehen ihre Produkte über Importorganisationen, die 100% Fairen Handel betreiben. Weltläden, Importeure und ProduzentInnen orientieren sich an vergleichbaren Kriterien:

- Sozial- und Umweltverträglichkeit
- Demokratische Strukturen
- Not-for-Profit Orientierung
- Kontinuität
- Informations- und Bildungsarbeit

Wenn Sie Näheres über Produktionsbedingungen, Handelswege oder Preisgestaltung wissen möchten: Fragen Sie! Offenheit und Transparenz gehören zu den Grundprinzipien des Fairen Handels.

In der internationalen Zusammenarbeit sind gerade diese Prinzipien Ausnahmen und so haben sich in den letzten Jahrzehnten belastbare Partnerschaften entwickelt. Weltläden müssen heute nicht über Nachhaltigkeit, Umweltverträglichkeit und ethische Standards nachdenken - sie handeln danach, und das schon seit über 30 Jahren.

Informieren Sie sich unter:

- www.gepa.de
- www.el-puente.de
- www.forum-fairer-handel.de

