

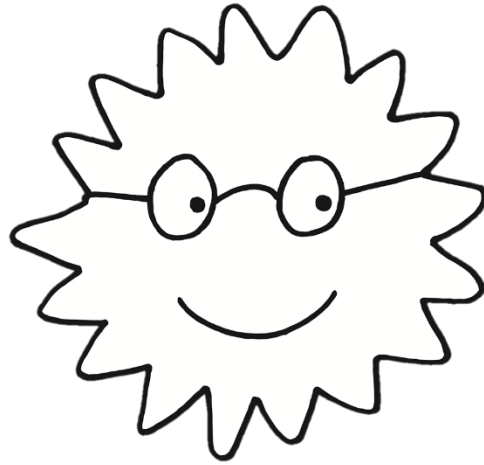
INFOVERANSTALTUNG

GEFLÜCHTETE AUS DER UKRAINE

Stadt Wolfsburg | 24. Mai 2022



HERZLICH WILLKOMMEN
UND SCHÖN, DASS SIE DA SIND!



UNTERSCHIEDE IM ÜBERBLICK

REGELLEISTUNGEN

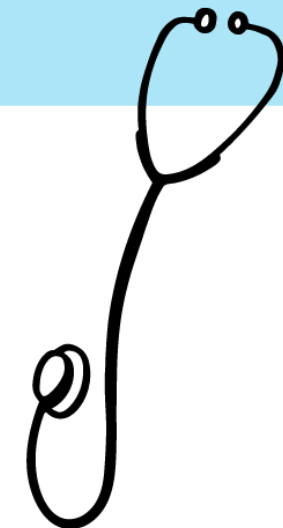
Bedarfsgemeinschaft	AsylbLG	SGB II
Alleinstehende/Alleinerziehende	367 €	449 €
Paare je Partner/ Bedarfsgemeinschaft	330 €	404 €
Nicht-erwerbsfähige Erwachsene unter 25 Jahre im Haushalt der Eltern	294 €	360 €
Jugendliche von 14 bis 17 Jahre	326 €	376 €
Kinder von 6 bis 13 Jahre	283 €	311 €
Kinder von 0 bis 5 Jahre	249 €	285 €



UNTERSCHIEDE IM ÜBERBLICK

GESUNDHEITS- UND PFLEGEVERSORGUNG

AsylbLG	SGB II/SGB XII
Krankenhilfe	Mitgliedschaft in der gesetzlichen Krankenversicherung
Behandlung von akuten Erkrankungen	vollständiger Leistungskatalog der GKV
Behandlungsschein erforderlich	freier Zugang zum Gesundheitssystem
pflegerische Leistungen im Einzelfall gemäß §6 AsylbLG	Übernahme pflegerischer Versorgung gemäß SGB XII



AUFENTHALTSRECHT

Vorübergehenden Schutz nach § 24 AufenthG erhalten:

- **Ukrainische Staatsangehörige**
- **Staatenlose und Drittstaatenangehörige mit internationalem Schutz** oder **unbefristetem Aufenthaltstitel in der Ukraine**
- **Familienangehörige** von obig genannten
- **Drittstaatenangehörige mit rechtmäßigem Aufenthalt in der Ukraine** deren dauerhafte Rückkehr ins Heimatland **nicht möglich** ist

Die Schutzberechtigung greift grundsätzlich nur,
wenn Sie am oder **nach dem 24. Februar 2022** aus der Ukraine geflüchtet sind.



AUFENTHALTSTRECHTLICHE VORAUSSETZUNGEN

RECHTSKREISWECHSEL

Ankunft 24.02. bis 31.05.2022	Ankunft ab 01.06.2022
Aufenthaltserlaubnis nach § 24 AufenthG oder Fiktionsbescheinigung	Aufenthaltserlaubnis nach § 24 AufenthG oder Fiktionsbescheinigung
Erkennungsdienstliche Behandlung oder	und erkennungsdienstliche Behandlung
Speicherung der Daten im Ausländerzentralregister (AZR) und Nachholung der erkennungsdienstlichen Behandlung bis 31.08.2022	

WOHNRAUM

1. **Selbstständige Suche** einer angemessenen Wohnung

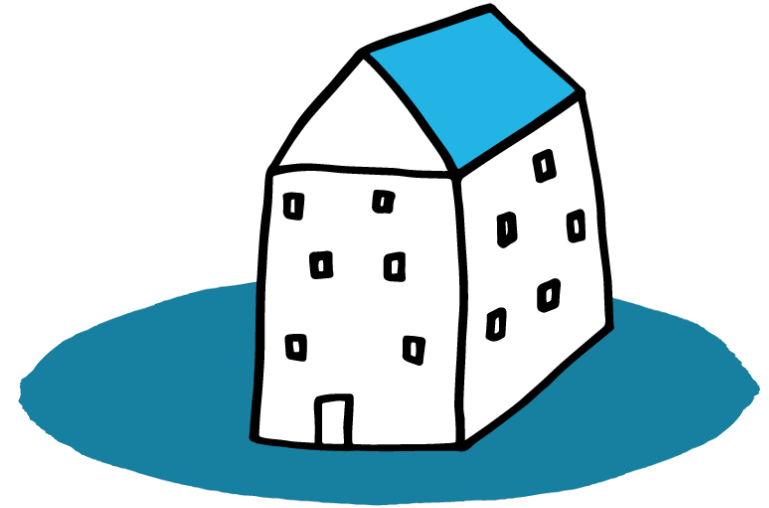
- Online-Portale
- Interessent*innenbogen bei Neuland bzw. VWI

2. **Übersendung des Exposés** an das Sozialamt/Jobcenter

- Sozialamt/Jobcenter prüfen, ob Wohnung angemessen ist
- Ausstellung einer Mietübernahmebescheinigung (MÜB)
- Antrag auf Übernahme der Miet- und ggfs. Kautionskosten sowie ggfs. Gewährung einer Erstausrüstung (Möbel, Elektrogeräte etc.)

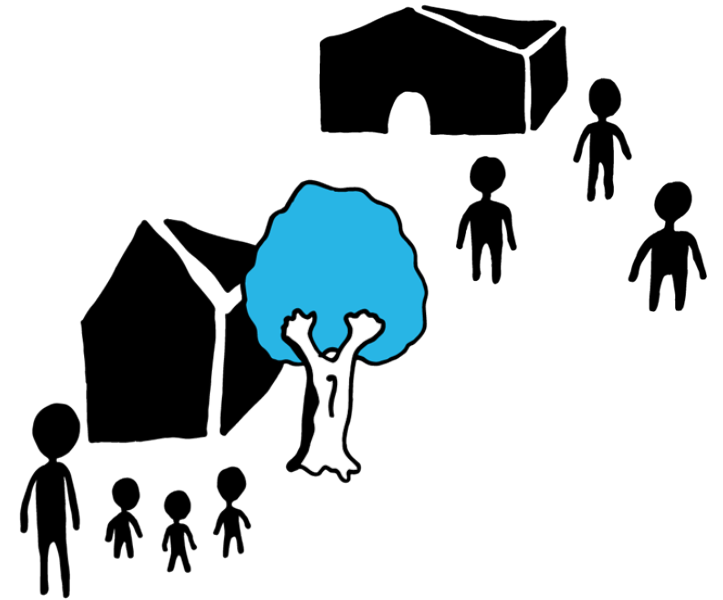
3. **Abschluss Mietvertrag** zwischen Vermieter*in und Kund*in

- Bezug der Wohnung



UNTERBRINGUNG IN STÄDTISCHEM WOHNRAUM

- Belegung erfolgt auf **Zuweisung durch die Stadt**
 - **kein Anrecht** auf Unterbringung in einer Wohnung
- **kein Einfluss** auf Lage, Größe, Ausstattung und Belegungsdichte der Wohnung
- sofern die Wohnung **angemessen** ist, kann Übernahme des Mietvertrages von der Stadt erfolgen



ÜBERGANGSREGELUNG

SICHERUNG DES LEBENSUNTERHALTS UND VERMITTLUNG IN ARBEIT

Anspruchsvoraussetzungen



Vor dem 1. Juni 2022

Fiktionsbescheinigung oder
Aufenthaltserlaubnis

Speicherung der Daten im
Ausländerzentralregister (AZR)
oder
erkennungsdienstliche Behandlung

ÜBERGANGSREGELUNG

SICHERUNG DES LEBENSUNTERHALTS UND VERMITTLUNG IN ARBEIT

Anspruchsvoraussetzungen



Vor dem 1. Juni 2022

Fiktionsbescheinigung oder
Aufenthaltserlaubnis

Speicherung der Daten im
Ausländerzentralregister (AZR)
oder
erkennungsdienstliche Behandlung



Nach dem 1. Juni 2022

Zuständig: Jobcenter Wolfsburg **mit**
Fiktionsbescheinigung oder
Aufenthaltserlaubnis; wenn vorher
AsylbLG, dann Jobcenter zuständig ab
Folgemonat

Erkennungsdienstliche Behandlung
kann unterstellt werden

Anspruch ab dem Monat nach
Ausstellung der Fiktionsbescheinigung

ÜBERGANGSREGELUNG

SICHERUNG DES LEBENSUNTERHALTS UND VERMITTLUNG IN ARBEIT

Anspruchsvoraussetzungen



Vor dem 1. Juni 2022

Fiktionsbescheinigung oder
Aufenthaltserlaubnis

Speicherung der Daten im
Ausländerzentralregister (AZR)
oder
erkennungsdienstliche Behandlung



Nach dem 1. Juni 2022

Zuständig: Jobcenter Wolfsburg mit
Fiktionsbescheinigung oder
Aufenthaltserlaubnis; wenn vorher
AsylbLG, dann Jobcenter zuständig ab
Folgemonat

Erkennungsdienstliche Behandlung
kann unterstellt werden

Anspruch ab dem Monat nach
Ausstellung der Fiktionsbescheinigung

- » Bewilligung für 6 Monate
- » Auszahlung der Geldleistungen auf das im Antrag angegebene Konto
- » Asylbewerberleistungen können immer dann beantragt werden, wenn der Lebensunterhalt für einen längeren Zeitraum nicht sichergestellt ist



ÜBERGANGSREGELUNG

SICHERUNG DES LEBENSUNTERHALTS UND VERMITTLUNG IN ARBEIT

Anspruchsvoraussetzungen



Vor dem 1. Juni 2022

Fiktionsbescheinigung oder
Aufenthaltserlaubnis

Speicherung der Daten im
Ausländerzentralregister (AZR)
oder
erkennungsdienstliche Behandlung

- »» Bewilligung für 6 Monate
- »» Auszahlung der Geldleistungen auf das im Antrag angegebene Konto
- »» Asylbewerberleistungen können immer dann beantragt werden, wenn der Lebensunterhalt für einen längeren Zeitraum nicht sichergestellt ist



Nach dem 1. Juni 2022

Zuständig: Jobcenter Wolfsburg mit
Fiktionsbescheinigung oder
Aufenthaltserlaubnis;

wenn vorher
AsylbLG, dann Jobcenter zuständig ab
Folgemonat

Erkennungsdienstliche Behandlung
kann unterstellt werden

Anspruch ab dem Monat nach
Ausstellung der Fiktionsbescheinigung

**Für den
Übergangszeitraum**
(01.06.22 bis 31.08.22)

gilt der Antrag für die
Personen, die
**vor dem 1. Juni 2022 die
Voraussetzungen für einen
Rechtskreiswechsel erfüllt
haben,**
nach § 74 Absatz 5 SGB II
als gestellt.

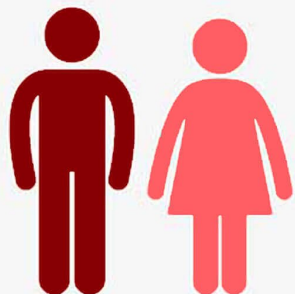


DAS SGB II IN GRUNDZÜGEN

REGELBEDARF

Hartz IV Regelsatz 2022

ERWACHSENE



volljährige Alleinstehende sowie
Alleinerziehende in eigenem Haushalt und
Behinderte Menschen

449 €

volljährige Partner
innerhalb einer Bedarfsgemeinschaft

404 €

Erwachsene im Haushalt Anderer
im Haushalt der Eltern oder nach Umzug
ohne Zustimmung des Trägers

360 €

KINDER



von 0 - 6 Jahren

285 €

von 6 - 13 Jahren

311 €

von 14 - 17 Jahren

376 €

Arbeitslosengeld II

Arbeitslosengeld II (Hartz IV) können alle erwerbsfähigen leistungsberechtigten Personen im Alter von 15 Jahren bis zur gesetzlich festgelegten Altersgrenze zwischen 65 und 67 Jahren erhalten. Personen die nicht erwerbsfähig sind, können Sozialgeld erhalten. Arbeitslosengeld II und Sozialgeld sind Leistungen, die eine Grundsicherung des Lebenserhaltes gewährleisten sollen. Was dem Einzelnen dabei zusteht hat der Gesetzgeber in sogenannte "Regelbedarfe" festgelegt.

der jeweilige
REGELBEDARF
wird gezahlt als

Sozialgeld

- für nicht erwerbsfähige
Leistungsempfänger
(insb. auch für Kinder bis 15 Jahre)
- die in einer Bedarfsgemeinschaft
mit einer erwerbsfähigen
leistungsberechtigten Person leben

DAS SGB II IN GRUNDZÜGEN

MEHRBEDARFE

- **Mehrbedarfe** umfassen Bedarfe, die durch die Regelleistung nicht gedeckt sind, für
 - werdende Mütter,
 - Alleinerziehende,
 - eine **medizinisch begründete kostenaufwendige Ernährung**,
 - **behinderte Hilfebedürftige**, die Leistungen zur Teilhabe am Arbeitsleben erhalten,
 - **Warmwasser** bei dezentraler Warmwassererzeugung,
 - unter bestimmten Voraussetzungen können weitere Bedarfe, die **aufgrund besonderer Lebensumstände** entstehen und nicht vermeidbar sind, berücksichtigt werden.

UNTERKUNFT

ANGEMESSENE KOSTEN

Für Wolfsburg gelten derzeit folgende **Mietobergrenzen**:

im Haushalt lebende Personen	maximale Quadratmeterzahl	maximale Grundmiete Inkl. Betriebskosten
1	50	540,10 €
2	60	654,50 €
3	75	778,80 €
4	85	907,50 €
5	95	1.038,40 €



»» Jede weitere Person = +10 m²

UNTERKUNFT

EINMALIGE BEIHILFEN

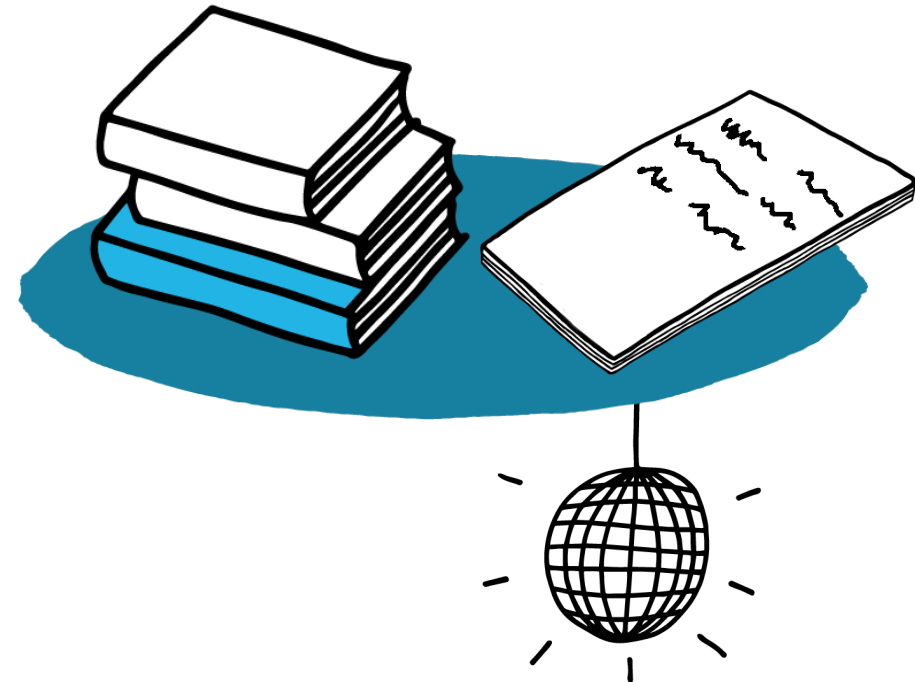
- Erstaussstattung für die **Wohnung**, einschließlich Haushaltsgeräte
- Erstaussstattung für **Bekleidung**
- Erstaussstattungen bei **Schwangerschaft und Geburt**



LEISTUNGEN FÜR BILDUNG UND TEILHABE

BuT

- Schulbedarf
- Schülerbeförderung
- eintägige Ausflüge
- mehrtägige Klassenfahrten
- außerschulische Lernförderung
- gemeinschaftliche Mittagsverpflegung
- Teilhabe am sozialen und kulturellen Leben

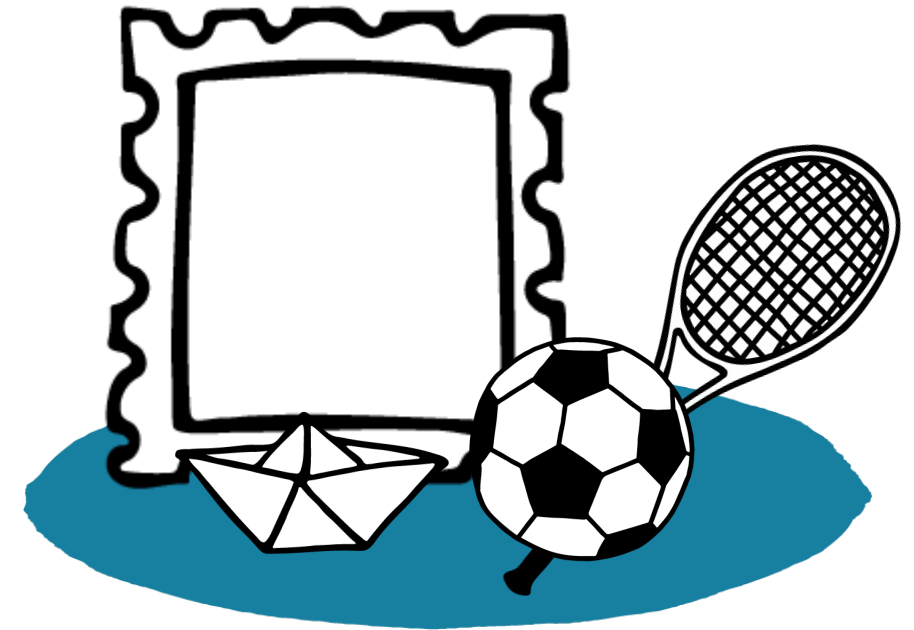


WOLFSBURG CARD

FÜR SGB II LEISTUNGSEMPFÄNGER*INNEN

Verschiedene städtische Einrichtungen und Gesellschaften aber auch private Anbieter gewähren **Preisnachlässe**:

- » WVG (Mobilitätsticket)
- » Bildungszentrum Wolfsburg
- » Städtische Musikschule
- » Stadtbibliothek
- » städtische Museen
- » städtische Galerie und Sommerbühne
- » Planetarium
- » Scharoun Theater
- » städtische Freibäder
- » BadeLand
- » phaeno
- » Kunstmuseum
- » Automuseum
- » FABI
- » einige Sportvereine
- » EisArena
- » Autostadt



VORRANGIGE LEISTUNGEN

- **Kinderzuschlag, Wohngeld, Kindergeld, Mutterschaftsgeld, Elterngeld**
- Leistungen der Ausbildungs- und Arbeitsförderung:
Arbeitslosengeld (ALG I), BAB, Bafög



Diese Aufzählung ist nicht abschließend.

KRANKENVERSICHERUNG

- Wenn Sie **Grundsicherungsleistungen** vom Jobcenter bekommen, können die Kosten für die **gesetzliche Krankenversicherung und Pflegeversicherung übernommen** werden.
- Sie können die **Mitgliedschaft in einer Krankenkasse Ihrer Wahl** beantragen.
Das Jobcenter Wolfsburg berät Sie!



KRANKENKASSEN IN WOLFSBURG

Sie können die **Krankenkasse frei wählen**. Bitte geben Sie die gewählte Krankenkasse im Antrag an.

➤➤ AOK Gesundheitskasse

Porschestraße 102
38440 Wolfsburg
☎ 05361 202-0

➤➤ Audi BKK

Porschestraße 1
38440 Wolfsburg
☎ 05361 84820

➤➤ BARMER

Porschestraße 34
38440 Wolfsburg
☎ 05361 464 950

➤➤ DAK - Gesundheit in Wolfsburg

Poststraße 9
38440 Wolfsburg
☎ 0800 333 10 10

➤➤ Techniker Krankenkasse

Siegfried-Ehlers-Straße 11
38440 Wolfsburg
☎ 0800 2858585

Sie können sich auch bei jeder anderen in Deutschland ansässigen Krankenkasse versichern!



KONTOERÖFFNUNG

Ein Konto in Deutschland ist **unerlässlich**, um die **Grundsicherungsleistungen** vom Jobcenter zu erhalten. **Jede Bank muss Ihnen ein Konto anbieten.** Das nennt sich **Basiskonto**.

Sie benötigen dafür:

- eine Aufenthaltserlaubnis oder eine Fiktionsbescheinigung
- ein Ausweisdokument mit Lichtbild - auch ein ukrainischer Ausweis wird akzeptiert



Die Bank können Sie frei wählen.

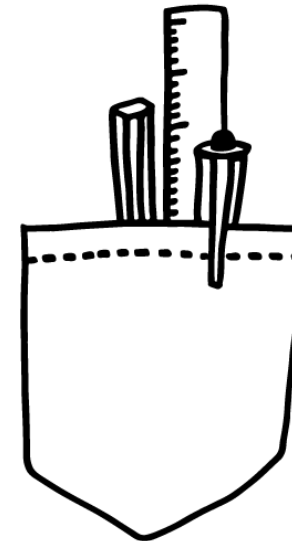
PFLICHTEN

WAS WIRD VON IHNEN VERLANGT?

- Sie müssen **alle Möglichkeiten** zur **Beendigung oder Verringerung ihrer Hilfebedürftigkeit** ausschöpfen (z.B. durch die Aufnahme einer Arbeit).
- Dazu müssen Sie **aktiv** an allen Maßnahmen **zu ihrer Eingliederung in Arbeit** mitwirken.
- Außerdem müssen Sie **alle Möglichkeiten** zu nutzen, ihren Lebensunterhalt **aus eigenen Mitteln und Kräften** zu bestreiten.
- Sie müssen ihre **Arbeitskraft zur Beschaffung des Lebensunterhalts** für sich und die mit ihnen in einer Bedarfsgemeinschaft lebenden Personen **einsetzen**.

VERMITTLUNG IN ARBEIT

- Sobald Sie Leistungen vom Jobcenter Wolfsburg bekommen, kümmert sich das **Jobcenter** auch um die **Vermittlung in einen Job**.
- Ihr*e **Arbeitsvermittler*in** wird dazu Kontakt mit Ihnen aufnehmen.
- Das Jobcenter sorgt auch dafür, dass Ihr **Studienabschluss** oder Ihr **Berufsabschluss** in Deutschland **anerkannt wird**.



SPRACHKURSE

- Wenn Sie einen **Sprachkurs benötigen**, wenden Sie sich bitte an **Ihr*en Arbeitsvermittler*in** im Jobcenter Wolfsburg.
- Ihr*e Arbeitsvermittler*in wird **gemeinsam mit Ihnen** einen **passenden Sprachkurs** finden und organisieren.



VIELEN DANK
FÜR IHRE AUFMERKSAMKEIT

Stadt Wolfsburg | 24. Mai 2022

