



WOLFSBURGER LUPE

Deine Plattform für Bildung, Freizeit und Beratung

Das Wolfsburger
Bildungsverständnis

Die Idee hinter der
Wolfsburger Lupe
und wie alles
begann

Was ist die
Wolfsburger Lupe
eigentlich?

So ist die
Wolfsburger Lupe
aufgebaut

Zugänge für alle:
Mehrsprachigkeit &
Barrierefreiheit

Weiterentwicklung:
KI in der
Wolfsburger Lupe

Ihr Mehrwert als
Bürger*innen &
Anbietende

Nach der Förderung:
Wie geht es weiter?

Jetzt selbst
entdecken!



Wolfsburg

Das Wolfsburger Bildungsverständnis

Bildung begleitet uns durch alle Lebensphasen – formal, non-formal und informell

Das Recht auf Bildung ist ein Menschenrecht. Jeder Mensch muss dabei unterstützt werden, seine eigene Bildungsbiografie zu entwickeln. Es geht um die Möglichkeit und die Aufforderung zur **Selbsttätigkeit** im gesellschaftlichen Rahmen. Und damit geht es bei den Lerninhalten um die Ausrichtung auf die **individuelle, berufliche und gesellschaftliche Handlungs- und Gestaltungsfähigkeit.**

Das Wolfsburger Bildungsverständnis basiert auf der Grundlage des **Lebenslangen Lernens**, welches alle Lebensphasen und Lernbereiche (formal und non-formal/informell) umfasst.

Die **Verbesserung der Bildungschancen** in jeder Lebensphase und die **Optimierung der Bildungsübergänge** sind dabei maßgebend.

Das **Referat Strategisches Bildungsmanagement** der Stadt Wolfsburg koordiniert, vernetzt, entwickelt und berät in strategischen Fragen rund um das Thema Bildung. Das Referat ist Impulsgeber und Entwicklungsbegleiter.



Die Idee hinter der Wolfsburger Lupe und wie alles begann

*Wir machen Bildungsangebote sichtbar für Bürger*innen und Anbietende*

Welche Herausforderungen gab es in der Bildungslandschaft?

- Informationen liegen auf vielen „Plattformen“ verteilt (Websites, Flyer, Broschüren, etc.)
- Bürger*innen übersehen Angebote oder müssen teilweise lange recherchieren
- Anbietende mit gleicher Zielgruppe/Themenbereich wissen häufig nicht voneinander
- Intransparenz der Bildungslandschaft erschwert die strategische Steuerung seitens der Stadt Wolfsburg

Welche Vision verfolgt das Projekt „Wolfsburger Lupe“?

- Transparenz und Orientierung in der vielfältigen Wolfsburger Bildungslandschaft zu schaffen
- ein zentrales Portal, das kleinen und großen Anbietenden Sichtbarkeit gibt
- intuitive Suche nach Bildungs- und Beratungsangeboten
- Überblick über die Kita- und Schullandschaft
- Ratgeber zu unterschiedlichen Themenschwerpunkten



Was ist die Wolfsburger Lupe eigentlich?

Die digitale Plattform für Bildungs-, Freizeit- und Beratungsangebote in Wolfsburg.

Die Wolfsburger Lupe ist eine **intuitive Suchmaschine** für Bildungs-, Freizeit- und Beratungsangebote in Wolfsburg.

Sie ermöglicht den Nutzer*innen **unabhängig von Bildungshintergrund, Sprachkompetenz, Recherchekompetenz oder IT-Affinität** in kurzer Zeit passende Angebote zu finden.

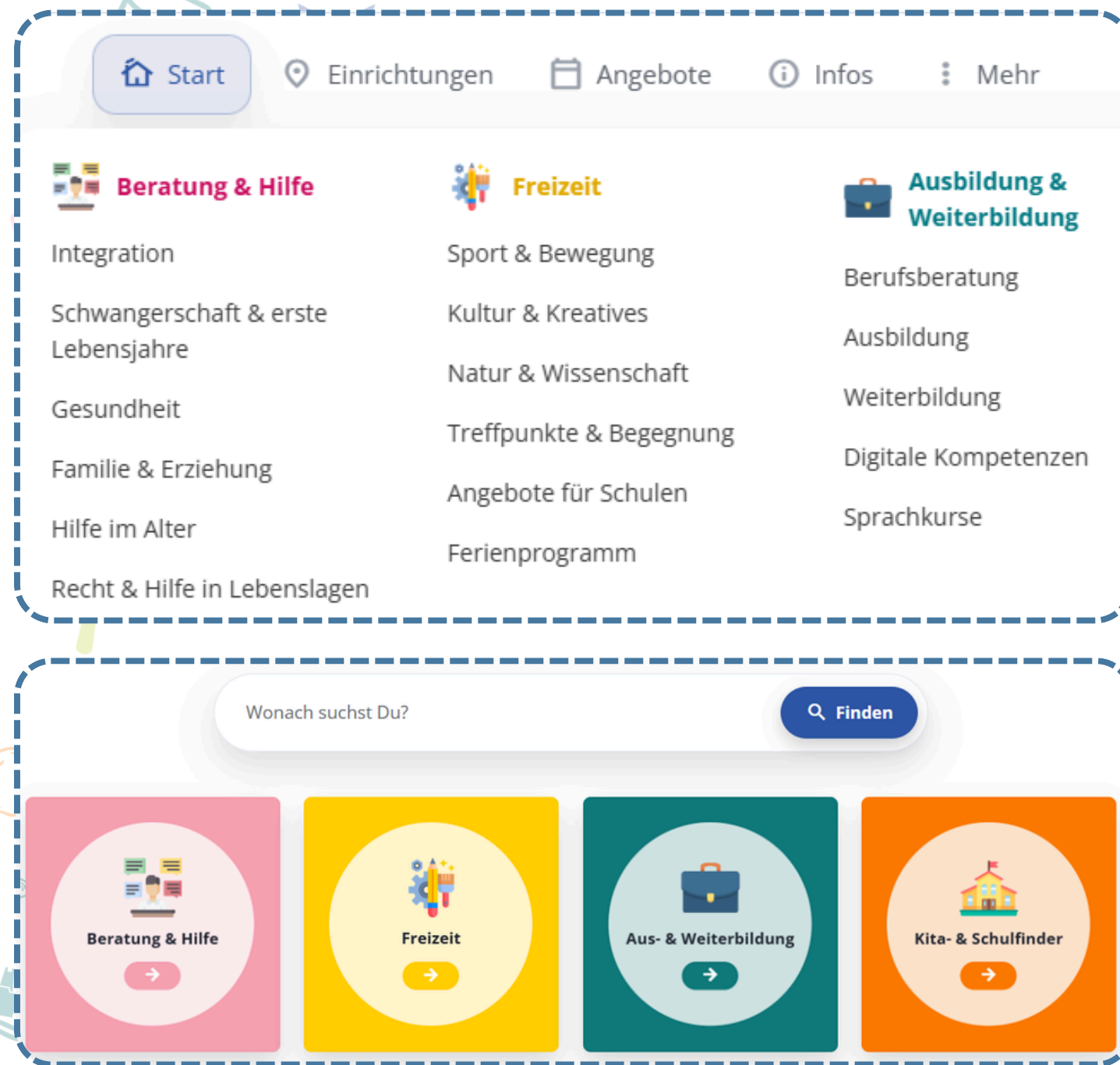
Darüber hinaus geben eine Vielzahl von **Ratgebern mit Verweisen** auf themenbezogene Websites wertvolle **Hilfestellung** in vielen Belangen des täglichen Lebens.

Durch den **leichten Zugang** und der **hohen Transparenz** von Bildungs-, Beratungs- und Freizeitangeboten sollen alle Bürger*innen der Stadt Wolfsburg erreicht werden.



So ist die Wolfsburger Lupe aufgebaut

Einfache Navigation über Kategorien und Suchfunktionen



- Passende **Angebote** aus den Bereichen Bildung, Freizeit und Beratung lassen sich über die **Suchfunktion** oder **Kategorien im Menü** finden.
- Durch die **Filteroption** (z. B. Datum, Uhrzeit, Stadtteil, Terminart) verfeinern die Ergebnisse.
- Darstellung der **Anbietenden** als Liste oder Karte.
- **Kita- & Schulfinder**: Schneller Überblick über Kitas und Schulen in Wolfsburg.
- **Ratgeber**: Kurz und klar strukturierte Artikel mit Links zu weiterführenden Webseiten.
- **Merklisen**: Sammlung zu themenbezogenen Angeboten und Einrichtungen (z.B. Schule, Berufsorientierung, Schwangerschaft, etc.).



Zugänge für alle: Mehrsprachigkeit & Barrierefreiheit

Die Wolfsburger Lupe wurde nach WCAG Standard 2.1 bis einschließlich Level AA barrierefrei entwickelt.

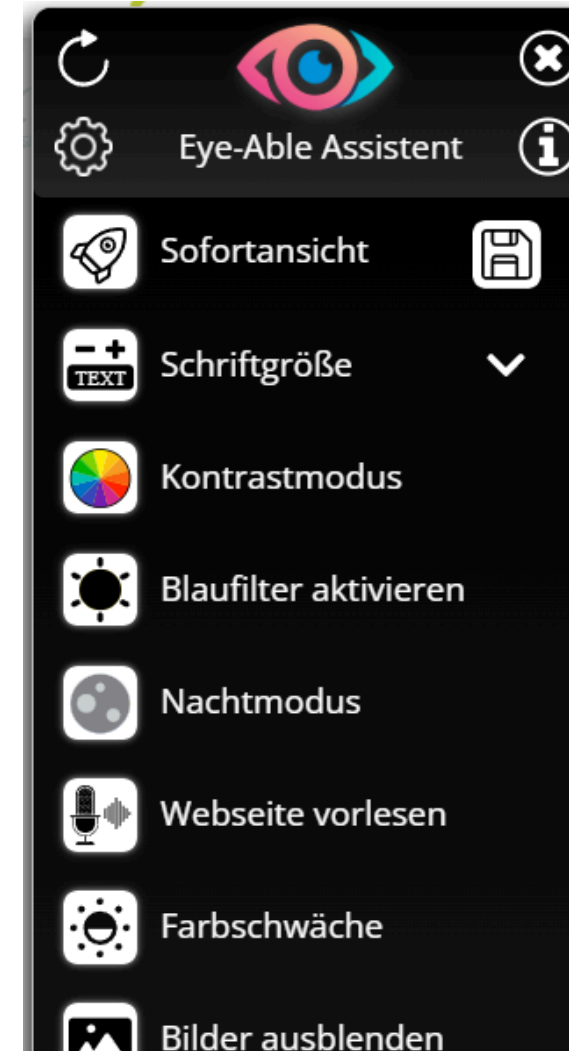
Inhalte sind in bis zu zehn Sprachen verfügbar:



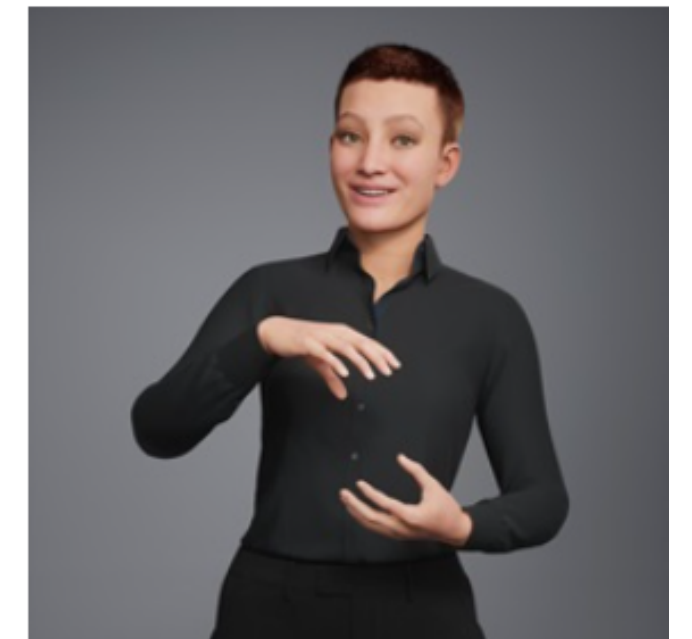
Barrierefreiheit wird durch digitale Assistenztools unterstützt:



Eye-Able
Assistent



Kommunaler
Gebärdensprach-Avatar



Die Wolfsburger Lupe nutzt digitale Zugänge, die inklusiv und verständlich sind, um Menschen unabhängig von Sprache oder Einschränkungen zu erreichen.



Weiterentwicklung: KI in der Wolfsburger Lupe

KI im Hintergrund für bessere Auffindbarkeit im Vordergrund

Vielleicht kennen einige von Ihnen noch das frühere Design der Wolfsburger Lupe. Inzwischen haben wir die Plattform **modernisiert**, **übersichtlicher gestaltet** und uns **stärker auf das Wesentliche konzentriert**.

Ziel war es, die Nutzung einfacher, klarer und angenehmer zu machen.

Doch damit nicht genug: Auch technisch entwickelt sich die Wolfsburger Lupe weiter. Künftig hilft **KI** dabei, die Plattform mehr **Übersicht** und **Klarheit** zu schaffen.

Das bedeutet:

- Die Suchfunktion wird besser und liefert schneller passende Ergebnisse.
- Angebote können künftig automatisch passenden Kategorien zugeordnet werden.

Alles geschieht natürlich so, dass die Nutzung für Sie weiterhin **sicher** und **unkompliziert** bleibt.

Unser Ziel ist es, die Wolfsburger Lupe Schritt für Schritt so zu gestalten, dass sie allen Menschen in Wolfsburg echten Mehrwert bietet – heute und in Zukunft.



Ihr Mehrwert als Bürger*innen & Anbietende

Alles an einem Ort – schnell, zuverlässig und verständlich

Wolfsburger Lupe soll als Orientierungs- und Hilfsinstrument für Bürger*innen dienen, durch

- schnellen Überblick über Angebote unserer Bildungslandschaft in Wolfsburg.
- passende Angebote für jede Lebenssituation.
- klar strukturierte Inhalte für jede Zielgruppe.
- verlässliche Informationen aus offiziellen Quellen.
- Zeitersparnis aufgrund einer zentralen Plattform.
- Mehrsprachigkeit und Barrierearmut.

Die Wolfsburger Lupe unterstützt Anbietende von Bildungs-, Freizeit- und Beratungsangeboten sichtbarer zu werden, durch

- einheitliche Darstellung aller registrierten Anbietenden.
- die Möglichkeit, Angebote professionell und kostenlos zu präsentieren.
- ein flexibel und leicht zu bedienbares Backend.
- Angebote, welche für Nutzer*innen per App, Tablet oder PC jederzeit zugänglich sind, sodass die Reichweite erhöht wird.
- eine barrierearme Plattform, die Informationen in verschiedenen Sprachen anbietet, sodass der Zugang zu diverse Zielgruppen erleichtert wird.



Nach der Förderung: Wie geht es weiter?

Die Wolfsburger Lupe bleibt und wächst weiter

Ihre Unterstützung macht die Wolfsburger Lupe stärker

Die Wolfsburger Lupe wird weiterhin im Referat Strategisches Bildungsmanagement betreut und bleibt damit auch in Zukunft online, aktiv und für alle nutzbar.

Wir möchten die Plattform stetig weiterentwickeln: Unsere Ratgeber sollen wachsen, noch mehr Menschen sollen erreicht werden und sowohl Bürger*innen als auch Anbietende sollen von übersichtlichen, aktuellen Informationen profitieren.

Um die Lupe kontinuierlich zu verbessern, analysieren wir regelmäßig unsere Nutzungsdaten und Ihr Blick von außen ist dabei besonders wertvoll.

Helfen Sie uns mit Ihrem Feedback! Nutzen Sie direkt auf der Wolfsburger Lupe die Feedback-Funktion und teilen Sie uns Ihre Anregungen, Wünsche und Ideen mit.

So können wir die Plattform Schritt für Schritt weiterentwickeln und langfristig für alle in Wolfsburg nachhaltig nutzbar machen.

Ansprechperson: Meltem Benli

Referat Strategisches Bildungsmanagement

Email: meltem.benli@stadt.wolfsburg.de

Telefon: 05361 28-1552



Jetzt selbst entdecken

Starten Sie direkt – online oder in der App



Die Wolfsburger Lupe ist jederzeit für Sie erreichbar.

Die Wolfsburger Lupe können Sie bequem über unsere Webseite [www.wolfsburgerlupe.de](https://wolfsburgerlupe.de) aufrufen.

Darüber hinaus steht Ihnen die Wolfsburger Lupe auch kostenfrei im App Store und Google Play Store als mobile App zur Verfügung.

Nutzen Sie gerne den untenstehenden **QR-Code**, um direkt zur Webseite der Wolfsburger Lupe zu gelangen.

