



# WOHNEN OHNE SORGEN

## Rechte und Pflichten als Mieter

Mit Hinweisen auf Beratungsstellen und Begegnungsstätten

Kurdisch

## MAYÎNA BÊ DILGIRANÎ

## Maf û erk wek Kirênişîn

Bi destnîşankirina hin navendên Rawêjkariyê û Şûnên Kombûnê



## WOHNEN OHNE SORGEN

# MIETVERTRAG UNTERSCHRIEBEN ... und was nun?

## Inhaltsverzeichnis

1.	Was du machen musst.....	2
2.	Meine Pflichten- Meine Rechte .....	5
3.	Hausordnung .....	6
4.	Abfall – Mülltrennung .....	7
5.	Miete Strom und Heizung (Hilfstabelle) .....	8
6.	Begegnung und Freizeitgestaltung .....	9
	• Angebote für Alle .....	9
	• Angebote für Frauen .....	10
	• Angebote für Männer .....	11
	• Angebote für Kinder und Jugendliche .....	11
7.	Beratung und Information .....	14
	7.1 Ehe-, Familie und Lebensberatung .....	14
	7.2 Geflüchtete und Zugewanderte .....	15
	7.3 Häusliche Gewalt, sexueller Missbrauch .....	16
	7.4 HIV-Aids .....	17
	7.5 Kauf- und Mietverträge .....	17
	7.6 Kinder und Jugendliche .....	17
	7.7 Menschen mit Behinderungen .....	18
	7.8 Psychische Probleme .....	18
	7.9 Schwangerschaft .....	19
	7.10 Sprache, Bildung und Arbeit .....	19
	7.11 Sucht und Drogen .....	22
	7.12 Schulden und Insolvenz .....	22
8.	Öffentlich Grillen und Picknick .....	23
9.	Wichtige Nummern in Wolfsburg .....	25

## Girêbesta kirê hat îmzekirin ... û niha divê çi bê kirin?

### Lîste

1.	Tiştê ku divê pêk bînê .....	2
2.	Erkên min. Mafên min .....	5
3.	Rêzikên sitargehê .....	6
4.	Bermahîk – Cudakirina zibilan .....	7
5.	Kirêya malê, elektrîk û pergala germkirinê (Cedwela alîkar) .....	8
a.	Kombûn û plandarêştina demên betlanîyê .....	9
	• Hin pêşniyaz ji bo hemûyan .....	9
	• Hin pêşniyaz ji bo jinan .....	10
	• Hin pêşniyaz ji bo mêran .....	11
	• Hin pêşniyaz ji bo zarok û nûciwanan .....	11
6.	Rawêjkarî û agahkirin .....	14
7.1	Şêwirîna zewac, malbat û jiyana .....	14
7.2	Penaber û koçber .....	15
7.3	Tundiya navmalî, neçêbikaranîna zayendî .....	16
7.4	Vîrûsa Nivîşkaniya Ewlehiya Mirovî (HIV) – AIDS .....	17
7.5	Girêbestên kurrîn û kirê .....	17
7.6	Zarok û nûciwan .....	17
7.7	Kesên astengdar û nivîşkan .....	18
7.8	Pirsgirêkên derûnî .....	18
7.9	Ducanîbûn .....	19
7.10	Ziman, perwerdehî û kar .....	19
7.11	Bengîbûn û madeyên hişber .....	22
7.12	Deyn û têkçûna aborî .....	22
7.	Kebabkirin bi awayê gelemperî û Pîknîk (Seyran) .....	23
8.	Hejmarên Girîng li Wolfsburg .....	25

Gratulation! Du bist in eine neue Wohnung gezogen. Sicherlich gibt es viel einzurichten, aber zunächst musst du deine neue Adresse bekannt geben, damit du dein Leben und das deiner Familie bequem und organisiert weiterführen kannst.

## 1. Was du machen musst

Wenn du in eine neue Wohnung umziehst, musst du **deine neue Adresse mitteilen!**



Was passiert, wenn ich meine neue Adresse nicht melde?

Du bekommst eine **Geldbuße!**

In Deutschland ist es gesetzlich vorgeschrieben, immer wenn du umziehst, deine neue Adresse mitzuteilen. Wenn du es nicht machst, wirst du dein Geld nicht bekommen, deine Miete wird nicht bezahlt, du bekommst keine Post und die Krankenkasse übernimmt keine Leistungen.



An wen musst du deine Adresse mitteilen:



- Bürgerdienste  
Einwohnermeldestelle -Bürgerdienste  
Rathaus B, Zimmer B15
- Strom und Wasser  
LSW Energie GmbH & co.KG  
Heßlinger Str. 1, 38440 Wolfsburg  
<https://www.lsw.de/anmeldung/>
- BAMF Bundesamt für Migration und Flüchtlinge  
Bei Bedarf (Formular-Seite 4)
- Fernsehen und Radio in Deutschland  
GEZ-Gebühreneinzugszentrale  
<https://umziehen.de/an-ab-ummelden/gez-anmelden-wann-ist-das-noetig-wie-und-wo-geht-das-1756>
- Deine Krankenkasse (z.B. BKK)

Pîrozbahî! Tu bo maleke nû hatiye veguhestin. Tekez gelek tişt ji bo dîzaynê hene, lê di destpêkê da divê navnîşana xwe ya nû ragihînî da ku bikarî bi rihetî û bi awayê organîzekirî jiyana xwe û malbata xwe bidomînî.

## 1. Tiştê ku divê pêk bînî

Dema ku tu bo maleke nû dihêyî veguhestin, divê ku **navnîşana xwe ya nû ragihînî!**

Eger ez navnîşana xwe ya nû ranegihînim, dê çi bibe?

Dê **Cezaya Pere** li te were birîn!

Li Almanayê li gorî qanûnê biryar hatiye dayîn ku hertim dema ku cihê xwe vediguhezînî, navnîşana xwe ya nû ragihînî. Eger tu vî karî nekî, tu yê pereyê xwe wernegirî, kirêya mala te dê neyê dayîn, dê tu şandiyêke postê wernegirî û sindoqa sîgortaya xizmetên dermanî dê tu xizmetekê nepejirîne.

Divê tu navnîşana xwe bidî kê:



- Xizmetên Welatiyan  
Navenda tomarkirina cihê mayînê – Xizmetên Welatiyan  
Rathaus B, Zimmer B15
- Elektrîk û av  
Kompaniya "LSW Energie GmbH & co.KG"  
Heßlinger Str. 1, 38440 Wolfsburg  
<https://www.lsw.de/anmeldung/>
- BAMF Rêveberiya Federal a Koçberî û Penaberan  
Heke pêwîst bike (Forma rûpela 4)
- Televîzyon û Radyo li Almanayê  
GEZ – Navenda wergirtina mesrefan  
<https://umziehen.de/an-ab-ummelden/gez-anmelden-wann-ist-das-noetig-wie-und-wo-geht-das-1756>
- Sindoqa te ya Sîgortaya xizmetên dermanî (wek mînak BKK)



- Deine Bank (z.B. Sparkasse)
- Alle deine Geldgeber:  
Sozialamt - Arbeitgeber - Agentur für Arbeit - Jobcenter
- Kindergeldkasse und Elterngeldstelle  
<https://umziehen.de/an-ab-ummelden/kindergeld-ummelden-bei-umzug-170>
- Telefon- und Internetanbieter
- Kindergarten und Schule
- Vertragspartner  
(z.B. Fitnessstudio, Sportverein, Versicherungen)
- Ärzte

Und **du kannst** deine Adresse auch mitteilen an:

- Freunde, Bekannte und Verwandte
- Post - Nachsendeantrag stellen



- Banka te (wek mînak sindoqa paşkeftkirina Pere- Sparkasse)
- Tevahiya piştgirên te yên aborî:  
Rêveberiya Karên Civakî – Raberkera Kar – Ajansa Kar – Navenda Kar
- Sindoqa mafên zarokan û cihê Dayîna alîkariya xercê débavan  
<https://umziehen.de/an-ab-ummelden/kindergeld-ummelden-bei-umzug-170>
- Raberkira xizmetên Telefon û Întêrnêtê
- Zarokxane û dibistan
- Aliyê girêbestê  
(wek mînak salûna leşsaziyê, klûba werzîşê, sîgorta)
- Bijîşk

Û **tu dikarî** navnîşana xwe ragihînin van kesan jî:

- Dost, xizm û kes
- Rêveberiya Postê – Rbaerkirina daxwaza şandinê bo navnîşana nû



Bitte füll dieses Formular mit deinen Daten und neuen Adresse aus  
und sende es per Post an das BAMF.

## ADRESSÄNDERUNG

### **Bundesamt für Migration und Flüchtlinge BAMF**

**Boeselagerstraße 4  
38108 Braunschweig  
FAX: 0911/943-72701**

Sehr geehrte Damen und Herren,  
meine/unsere Adresse hat sich wie folgt geändert:

Name: \_\_\_\_\_

Vorname: \_\_\_\_\_

Geburtsdatum: \_\_\_\_\_

**Aktenzeichen:** \_\_\_\_\_

NEUE ADRESSE - NEW ADDRESS - NOVA ADRESA - NOUVELLE ADRESSE  
НОВЫЙ АДРЕС - NAVNÎŞANÊN NÛ - NUEVA DIRECCION - عنوان جديد

_____
_____
_____

Diese Adressenänderung erstreckt sich auch auf folgende Familienangehörige:

Ehefrau/-mann: \_\_\_\_\_

Name der Kinder : \_\_\_\_\_

\_\_\_\_\_

\_\_\_\_\_

Mit freundlichen Grüßen

X \_\_\_\_\_



Ji kerema xwe vê formê di gel dane û navnîşana xwe ya nû tijê bike  
û wê bi rêya postê bo BAMF'yê bişîne.

## ADRESSÄNDERUNG

**Bundesamt für Migration und Flüchtlinge BAMF**  
**Boeselagerstraße 4**  
**38108 Braunschweig**  
**FAX: 0911/943-72701**

Sehr geehrte Damen und Herren,  
meine/unsere Adresse hat sich wie folgt geändert:

Name: \_\_\_\_\_

Vorname: \_\_\_\_\_

Geburtsdatum: \_\_\_\_\_

**Aktenzeichen:** \_\_\_\_\_

NEUE ADRESSE - NEW ADDRESS - NOVA ADRESA - NOUVELLE ADRESSE  
НОВЫЙ АДРЕС - NAVNÎŞANÊN NÛ - NUEVA DIRECCION - عنوان جديد

_____
_____
_____

Diese Adressenänderung erstreckt sich auch auf folgende Familienangehörige:

Ehefrau/-mann: \_\_\_\_\_

Name der Kinder : \_\_\_\_\_

\_\_\_\_\_

\_\_\_\_\_

Mit freundlichen Grüßen

X \_\_\_\_\_

# Ich wohne in einer gemieteten Wohnung

## 2. Meine Pflichten



## Meine Rechte



- Ich muss meine neue Adresse bekannt machen.
- Ich muss die Mietkaution bezahlen.
- Ich muss pünktlich jeden Monat die Miete und die Betriebskosten (Heizung, Wasser, Strom) bezahlen.
- Schäden/Mängel muss ich sofort dem Vermieter melden.
- Ich darf in der Wohnung keine Umbauten vornehmen. Z.B. keine Wände oder elektrische Kabel entfernen.
- Wenn ich etwas kaputt mache, muss ich den Schaden ersetzen.
- Ich muss die Wohnung ordentlich beheizen und belüften.
- Ich darf keine Untermieter aufnehmen. Besucher sind längstens für 6 Wochen erlaubt.
- Ich muss die **Hausordnung** beachten und auf die anderen Mieter im Haus Rücksicht nehmen.
- Ich muss meinen Müll trennen und in die entsprechenden Container entsorgen.
- Ich darf den Hausflur und die Kellergänge nicht zum Abstellen von Gegenständen nutzen.

- Ich brauche keine Maklergebühren bezahlen.
- Ich habe die Möglichkeit die Mietkaution in 3 gleich hohen Raten zu bezahlen.
- Ich bestimme, wer zu Besuch kommt und meine Wohnung betreten darf.
- Ich darf, mit Zustimmung des Vermieters, Mitbewohner in meine Wohnung aufnehmen.
- Wie ich meine Wohnung einriche und dekoriere, entscheide ich allein.
- Ich darf in meiner Wohnung Kleintiere, z.B. Vögel, Kaninchen etc. halten. Hunde und Katzen grundsätzlich nur mit Zustimmung des Vermieters.
- Mietmängel (z.B. die Heizung funktioniert nicht oder es gibt kein warmes Wasser) müssen vom Vermieter so schnell wie möglich beseitigt werden, sonst habe ich das Recht weniger Miete zu zahlen.
- Mein Hausrecht gilt auch bei Kündigung, solange die Wohnung noch nicht zurückgegeben wurde.

## Ez li maleke bi kirê dijîm

### 2. Erkên min



### Mafên min



- Ez divê navnîşana xwe ya nû ragihînim.
- Ez divê pereyê kirê bidim.
- Ez divê kirêya malê û mesrefên mehane (pergala germkirinê, av, elektrîk) di her mehê da dema xwe bidim.
- Ez divê zîyan/kêşeyan bilez ji xwediye malê ra ragihînim.
- Ez nikarin tu cûre restorekirinekê li malê pêk bînim. Wek mînak dîwar an kableke elektrîkê ji cihê xwe rabikim.
- Eger ez tiştêkî xerab bikim, divê zîyanê bicebirînim.
- Ez divê malê bi awayê durist germ bikim û hewawê wê biguherînim.
- Ez nikarim kirênişîneke duyem wergirim. Mêvan herî pirr bi qasî 6 hefteyan dikarin bimînin.
- Ez divê **Rêzikên Sitargehê** berçav bigirim û rêzê li kirênişînan din li sitargehê bnigirim.
- Ez divê zibilên xwe cuda bikim û li nav depoyên têkildar bavêjim.
- Ez nikarim rêyên sitargehê û rêyên jêzemînê ji bo danîna tiştan bi kar bînim.

- Pêwîst nake ku ez mesrefên kargêriyê bidim.
- Ez dikarim ku pereyê pêşdayî ji bo kirê di 3 pişkên beranber da bidim.
- Ez diyar dikim ku kî were serdana min û kî dikare derbasî mala min bibe.
- Ez bi erêkirina xwediye malê dikarim hevmalan li mala xwe bipejirînim.
- Ez bi tenê biryar didim ku çawa mala xwe dîzayn bikim û bixemilînim.
- Ez nikarim li mala xwe heywanên biçûk wek balende, kêrûşk û hwd xwedî bikim. Ragirtina Se û pisîkan tenê û tenê bi razîbûna xwediye malê pêkan e.
- Nivîşkaniyên cihê kirêkirî (wek mînak pergala germkirinê naxebite an ava germ tune) divê di dema herî lez da ji aliyê xwediye malê va bînin çareserkerin, ger wiha nebe mafê min heye ku kirêyeke kêmtir bidim.
- Mafê xwedîtiya min di rewşa betalkirina girêbestê jî heta wê demê ku mal hîn nehatiye radestkirin, pêbawer e.

Für das glückliche Leben in einer Wohnung und für das gute nachbarschaftliche Zusammenleben muss man ein paar wichtige Regeln halten.

### 3. Hausordnung

Bei einer Hausordnung handelt es sich in der Regel um Vorschriften, die für die Benutzung von Gebäuden erlassen werden. Alle Mieter kennen die dort festgelegten Regelungen und halten sich daran.

Eine allgemeine Hausordnung kann für Mietwohnungen, Mehrfamilienhäuser, Wohnblocks, öffentliche Gebäude oder auch in Supermärkten und Kaufhäuser gelten.



Es gibt verschiedene Arten von Hausordnungen. Hausordnungen stehen im Mietvertrag oder hängen als Aushang im Haus. Grundsätzlich werden die Bestimmungen für die Nutzung des Gebäudes festgelegt.

#### Wichtige Themen rund um die Hausordnung:

- Fahrstuhl
- Haustiere
- Treppenhaus (Rennen, Ballspielen oder das Abstellen von Kinderwagen bzw. anderen Geräten) was aus sicherheitstechnischen Gründen nicht erlaubt ist.
- Treppenreinigung
- Rauchverbot
- Ruhezeiten:   Mittagsruhe von 12:00 bzw. 13:00 bis 15 Uhr  
                      Nachtruhe von 22 bis 6 Uhr
- Nutzungszeiten von gemeinschaftlichen Anlagen und Räumen wie Waschraum, Mülltonnen oder Keller.
- Lärm, Sauberkeit, Ordnung.



Die Einhaltung dieser Regeln können nicht nur Vermieter einfordern, sondern auch alle Mieter im Haus. Für die Wohngemeinschaft gilt das auch. Bei einer Missachtung kann eine Kündigung bedeuten.

Ji bo jiyana şad li malekê û ji bo pêkvejiyana baş a cînanan her kes divê çend rêzikên girîng berçav bigire.

### 3. Rêzikên sitargehê

Rêzikên sitargehê bi giştî ew rêzik in ku ji bo bikaranîna avahiyên tîn ragihandin. Tevahiya niştecihan rêzikên dasepandî li wir nas dikiin û rêzê li wan digirin.

Hin rêzikên giştî yê sitargehê ji bo malên bi kirê, malên apartiman, blûkên niştecihbûnê, avahiyên gelemperî an heta sûpermarket û firoşgehan tîn sepandin.



Cûreyên rêzikên sitargehê hene. Rêzikên sitargehê li girêbesta kirê hatine nivîsandin an jî bi awayê danezan li sitargehê tîn daleqandin. Di esas da hin rêzik ji bo bikaranîna avahiyê tîn sepandin.

#### Mijarên girîng ên têkildarî rêzikên sitargehê

- Asansûr
- Heywanên navmalî
- Pilekan (bezîn, toplîsstin an danîna kaliskeyên zarok an amûrên din) tiştê ku ji ber hegerên têkildarî teknolojiya ewlehiyê rêpêdayî nîne.
- Paqijkirina pilekanê
- Qedexetiya kişandina cîgareyê
- Demên bêhnvedanê: Bêhnvedana nîvro ji saet 12:00 heta 13:00 heta 15:00 heta 15:00 heta 18:00 heta 18:00 heta 22:00 heta 22:00 heta 6:00 heta 6:00  
Bêhnvedana şevê ji saet 22 heta 6
- Demên bikaranîna atmoşferê hevpar weke odeya cilşûştinê, zibildan an jêzemînê
- Xirecir, paqijî, rêkûpêkî.



Ne tenê xwedî mal, belkî tevahiya niştecihên bi kirê li sitargehê dikarin daxwaza berçavgirtina van rêzikan bikin. Ev yek derbarê mala hevpar jî rast e. Eger neyê berçavgirtin dibe ku bibe sebaba betalbûna girêbestê.

## 4. Abfall - Mülltrennung

### Welcher Abfall in welche Tonne?

Which waste goes in which bin? - Quels déchets dans quelle poubelle? - Quale tipo di rifiuto in quale contenitore? - Jakie smieci do jakiego pojemnika? - В какой контейнер выбрасываются те или иные отходы? - Hangi çöp hangi bidona? - Qué basura en qué contenedor? - دان؟ زباله كدام در زباله كدام - أي أنواع القمامة توضع في أي صناديق مخصصة لذلك؟



<p><b>Restabfall</b></p> <p>Non-recyclable waste Déchets résiduels Rifiuto residuo Odpady Остаточные отходы Artık çöp قمامة بقايا الأشياء هماند باقی زباله Basura no reciclable</p>	<p><b>Altpapier</b></p> <p>Paper/cardboard Papier/carte Carta e cartone Makulatura Макулатура Hurda kağıt القمامة الورقية جباطل كاغذ Papel y cartón</p>	<p><b>Bioabfall/Gartenabfall</b></p> <p>Organic waste Déchets biologiques/de jardin Rifiuto organico/compostaggio Органические Отходы/ /Садовые отходы Biyolojik çöp / Bahçe çöpleri مخلفات الحدائق / القمامة العضوية ی طبیعی / باغچه زباله Basura orgánica y de jardín</p>	<p><b>Recyclebare Verpackung/ Gelber Sack</b></p> <p>Recyclable packaging material Emballage recyclable/sac jaune Sacchetto giallo/ Imballaggio riciclabile Упаковка, пригодная для вторичной переработки/ Желтый пакет Geri dönüştürülebilir ambalaj/Sarı çanta صندوق القمامة الأصفر / الكيس الأصفر بزیافت قابل مواد-زرد کیسه Empaques reciclables/saco amarillo</p>	<p><b>Altglas</b></p> <p>Glass Verre Vetro Szkło Стекло Hurda cam المخلفات الزجاجية لمستعم شیشه Vidrio</p>
<p>Wolfsburger Abfallwirtschaft und Straßenreinigung</p>		<p>Tel.: 05361 28 3200 • www.was-wolfsburg.de</p>		

[https://was-wolfsburg.de/pdf/kleines\\_abfall\\_abc.pdf](https://was-wolfsburg.de/pdf/kleines_abfall_abc.pdf)



## 4. Bermahîk – Cudakirina zibilan

Çi ayîdî ku ye?

### Welcher Abfall in welche Tonne?

Which waste goes in which bin? - Quels déchets dans quelle poubelle? - Quale tipo di rifiuto in quale contenitore? - Jakie śmieci do jakiego pojemnika? - В какой контейнер выбрасываются те или иные отходы? - Hangi çöp hangi bidona? - دان؟ زباله كدام در زباله كدام - أي أنواع القمامة توضع في أي صناديق مخصصة لذلك؟ - ¿Qué basura en qué contenedor?



<p><b>Restabfall</b></p> <p>Non-recyclable waste Déchets résiduels Rifiuto residuo Odpady Остаточные отходы Artık çöp قمامة بقايا الأشياء هماند بئاقى زباله Basura no reciclable</p>	<p><b>Altpapier</b></p> <p>Paper/cardboard Papier/carte Carta e cartone Makulatura Макулатура Hurda kağıt القمامة الورقية مباطل كاغذ Papel y cartón</p>	<p><b>Bioabfall/Gartenabfall</b></p> <p>Organic waste Déchets biologiques/de jardin Rifiuto organico/compostaggio Органические Отходы/ /Садовые отходы Biyolojik çöp / Bahçe çöpleri مخلفات الحدائق / القمامة العضوية ى طبيع/باغچه زباله Basura orgánica y de jardín</p>	<p><b>Recyclebare Verpackung/ Gelber Sack</b></p> <p>Recyclable packaging material Emballage recyclable/sac jaune Sacchetto giallo/ Imballaggio riciclabile Упаковка, пригодная для вторичной переработки/ Желтый пакет Geri dönüştürülebilir ambalaj/Sarı çanta صندوق القمامة الأصفر / الكيس الأصفر بزیافت قابل مواد-زرد كيسه Empaques reciclables/saco amarillo</p>	<p><b>Altglas</b></p> <p>Glass Verre Vetro Szkło Steklo Hurda cam المخلفات الزجاجية لمستعم شيشه Vidrio</p>
<p>Wolfsburger Abfallwirtschaft und Straßenreinigung</p>			<p>Tel.: 05361 28 3200 • www.was-wolfsburg.de</p>	

[https://was-wolfsburg.de/pdf/kleines\\_abfall\\_abc.pdf](https://was-wolfsburg.de/pdf/kleines_abfall_abc.pdf)

## 5. Miete Strom und Heizung

Die Miete, Strom Wasser und Heizung werden jeden Monat von deinem Bankkonto abgebucht. Wenn du kein Geld auf deinem Konto hast, muss du extra Gebühren bezahlen!

Denkt daran, es muss immer so viel Geld auf deinem Konto sein, dass alle Abbuchungen erfolgen können. (z.B. für die Miete, Telefon- oder Handyrechnung, das Essengeld für die KiTa oder Schule usw.), **sonst bezahlst du danach sogar mehr!**



Hilfstabelle. Hier kannst du deine Kosten aufschreiben.

### Wieviel Geld darf ich ausgeben?

Ich bekomme dieses Geld jeden Monat!	
Gesamt - Einkommen:	€
Dieses Geld <b>MUSS</b> auf dem Konto bleiben:	
Miete	€
Privathaftpflichtversicherung	€
Hausratversicherung	€
Essengeld KiTa/ Schule	€
Handy	€
Telefon	€
Heizung	€
Wasser	€
Strom	€
ARD ZDF (Fernsehen/Radio)	€
Kontoführungsgebühren	€
Busfahrkarten	€
Auto: Benzin	€
Auto: Versicherung	€
Medikamente	€
Ratenzahlung Schulden	€
	€
	€
	€
Ausgaben Summe=	€
Einkommen minus Summe	€
Zur Verfügung:	
<b>Dieses Geld kann abgeholt werden!</b>	



## 5. Kirêya malê, elektrîk û Pergala Germkirinê

Kirêya malê, elektrîk, av û Pergala Germkirinê her yek ji hesaba te ya bankê tên rakirin. Eger di hesaba te da pere tune ye, divê mesrefên zêdebarî bi xwe bidî!

Bila haya te jê hebe ku hertim divê ewqas pere di hesaba te da hebe ku hemî rakirinên pere pêkan bin. (wek mînak ji bo kirêya malê, meqbûsa telefonê an jî mobaylê, mesrefa xwarinê ji bo Navenda Miqatebûna Rojane ya Zarokan (KiTa) an dibistan û hwd), **gerna piştra tu yê heta pereyekî zehftir bidî!**



**Cedwela rênîşander.** Li vir tu dikarî mesrefên xwe binivîsî.

### Скільки грошей я можу витратити?

Цю грошову суму я отримую щомісяця!	
Загалом - дохід:	€
Ця сума грошей <b>ПОВИННА</b> залишатися на рахунку:	
Орендна плата	€
Страхування цивільної відповідальності	€
Страхування домашнього майна	€
Гроші на харчування в дитячому садку/школі	€
Мобільний телефон	€
Домашній телефон	€
Опалення	€
Вода	€
Електроенергія	€
ARD ZDF (Телебачення/радіо)	€
Плата за обслуговування рахунку	€
Квитки на атобус	€
Автомобіль: бензин	€
Автомобіль: страхівка	€
Ліки	€
Платежі по розстрочці, борги	€
	€
	€
Сума витрат=	€
Дохід мінус сума витрат	€
В розпорядженні:	
€	
<b>Цю грошову суму я можу зняти!</b>	

## 6. Begegnung und Freizeitgestaltung


### Angebote für Alle



- **Cafe Welcome**  
Donnerstag, 16:00-18:30 Uhr  
Im Karl-Leisner-Haus „Katju“  
Kettelerstr. 3, 38440 Wolfsburg  
Tel.: 05361-89009-19  
<https://www.caritas-wolfsburg.de/index.html#einrichtungen>
  
- **DAS WEST**  
Soziokultureller Begegnungsort am Laagberg  
Samlandweg 17, 38440 Wolfsburg  
Mobil: 0151-56943718/ Mail: [das-west@stadt.wolfsburg.de](mailto:das-west@stadt.wolfsburg.de)
  
- **FABI**  
Ev. Familienbildungsstätte im Haus der Kirche  
An der Christuskirche 3a, 38440 Wolfsburg  
Tel. 05361-89333-10 / Mail: [info@fabi-wolfsburg.de](mailto:info@fabi-wolfsburg.de)
  
- **Kinder- und Familienzentren**
  - ◆ DRK-Kinder- Und Familienzentrum Westhagen
  - ◆ Ev. Kinder- und Familienzentrum Johannes, Vorsfelde-Süd
  - ◆ Ev. Kinder- und Familienzentrum Martin-Luther
  - ◆ Ev. Kinder- und Familienzentrum St. Annen
  - ◆ Ev. Paulus Kinder- und Familienzentrum
  - ◆ Kath. Kinder- und Familienzentrum St. Christophorus-Haus
  - ◆ Kinder- und Familienhaus Westhagen
  - ◆ St. Joseph katholisches Familienzentrum
  - ◆ St. Raphael katholisches Familienzentrum
  - ◆ Städtisches Kinder- und Familienzentrum am Ring, Westhagen
  - ◆ Städtisches Kinder- und Familienzentrum Vorsfelde
  - ◆ Gemeinsam-Wachsen-Gruppen<https://www.wolfsburg.de/leben/familie/kinder-und-familienzentren>
  
- **Centro Italiano - Förderverein**  
Goethestraße 48, 38440 Wolfsburg  
<http://www.centro-italiano-wolfsburg.com>
  
- **Islamisches Kulturzentrum Wolfsburg**  
Berliner Ring 39, 38440 Wolfsburg  
Tel.: 05361-2764572 / Mail: [info@islamwob.de](mailto:info@islamwob.de)  
<https://www.islam-wolfsburg.de/wb/>

## 6. Kombûn û plandarêştina demên betlaniyê

Hin pêşniyaz ji bo hemûyan

- **Cafe Welcome**  
Pêncşem, 16:00-18:30  
Im Karl-Leisner-Haus „Katju“  
Kettelerstr. 3, 38440 Wolfsburg  
Tel.: 05361-89009-19  
<https://www.caritas-wolfsburg.de/index.html#einrichtungen>
- 
- **DAS WEST**  
Cihê komcivîna civakî-çandî li Laagberg'ê  
Samlandweg 17, 38440 Wolfsburg  
Mobil: 0151 56943718 / Mail: [das-west@stadt.wolfsburg.de](mailto:das-west@stadt.wolfsburg.de)
  - **FABI**  
Navenda fêrkirina malbata protestan li avahiya Kilîseyê  
An der Christuskirche 3a, 38440 Wolfsburg  
Tel. 05361-89333-10 / Mail: [info@fabi-wolfsburg.de](mailto:info@fabi-wolfsburg.de)
  - **Navendên zarok û malbatê**
    - ◆ Navenda zarok û malbatê ya Xaça Sor a Almanyayê (DRK) li Westhagen'ê
    - ◆ Navenda zarok û malbata protestan Johannes, Vorsfelde-Süd
    - ◆ Navenda zarok û malbata protestan a Martin-Luther
    - ◆ Navenda zarok û malbata protestan a St. Annen
    - ◆ Navenda zarok û malbata protestan a Paulus
    - ◆ Navenda zarok û malbata katolîk a St. Christophorus-Haus
    - ◆ Navenda zarok û malbata katolîk a Westhagen
    - ◆ Navenda zarok û malbata katolîk a St. Joseph
    - ◆ Navenda zarok û malbata katolîk a St. Raphael
    - ◆ Navenda zarok û malbata bajarî ya am Ring, Westhagen
    - ◆ Navenda zarok û malbata bajarî ya Vorsfelde
    - ◆ Komên pêşketina komî<https://www.wolfsburg.de/leben/familie/kinder-und-familienzentren>
  - **Lijneya Piştgirên aborî ya Centro Italiano**  
Goethestraße 48, 38440 Wolfsburg  
<http://www.centro-italiano-wolfsburg.com>
  - **Navenda çandî ya îslamî ya Wolfsburg**  
Berliner Ring 39, 38440 Wolfsburg  
Tel.: 05361-2764572 / Mail: [info@islamwob.de](mailto:info@islamwob.de)  
<https://www.islam-wolfsburg.de/wb/>

- **KulturHaus Westhagen** (ehem. St. Elisabeth Kirche)  
Dessauer Str. 12, 38444 Wolfsburg  
Tel.: 05361-282188 und 05361-779559  
Mail: christina.anger@stadt.wolfsburg.de / info@westhagen.net
- **Mehrgenerationenhaus**  
Hansaplatz 17, 38448 Wolfsburg  
Tel.: 05361-61374 / Mail: mehrgenerationenhaus@stadt.wolfsburg.de

- **Stadtbibliothek**  
Alvar-Aalto-Kulturhaus  
Porschestraße 51, 38440 Wolfsburg  
<https://www.wolfsburg.de/stadtbibliothek>



**Stadtteilbibliothek Detmerode**  
Detmeroder Markt 4, 38444 Wolfsburg

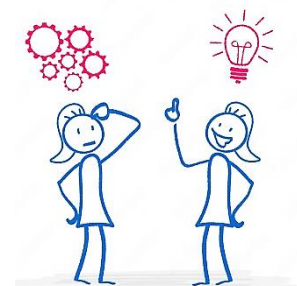
**Stadtteilbibliothek Fallersleben**  
Hofekamp 10, 38442 Wolfsburg

**Stadtteilbibliothek Vorsfelde**  
Lange Straße 21, 38446 Wolfsburg

## Angebote für Frauen

- **Karibu-Frauengruppe** - mittwochs 1300-15:00 Uhr  
Karl-Leisner-Haus „Katju“, Kettelerstr. 3, 38440 Wolfsburg  
Tel.: 05361-89009-12  
Mail: Fluechtingsberatung@caritas-wolfsburg.de

- **Frauzentrum - Frauenzimmer**  
Goethestr. 12, 38449 Wolfsburg  
Tel.: 05361-41242 / Mail: christa@oemisch.de  
<http://frauenzentrum-frauenzimmer-wob.com>



- **Mütterzentrum Westhagen**  
Hallesche Straße 40c, 38444 Wolfsburg  
Tel.: 05361-7716-22 / Mail: mzw-wob@online.de  
<http://muetterzentrum-westhagen.de>

- **Nähwerkstatt Westhagen**  
Hallesche Straße 26e, 38444 Wolfsburg  
Mail: info@westhagen.net  
<https://westhagen.net/naehwerkstatt/>

- **Mala Çandê Westhagen**  
Dessauer Str. 12, 38444 Wolfsburg  
Tel.: 05361-282188 und 05361-779559  
Mail: christina.anger@stadt.wolfsburg.de / info@westhagen.net
- **Mala Pirr-nifşî**  
Hansaplatz 17, 38448 Wolfsburg  
Tel.: 05361-61374 / Mail: mehrgenerationenhaus@stadt.wolfsburg.de
- **Pirtûkxaneyaya bajêr**  
Alvar-Aalto-Kulturhaus  
Porschestraße 51, 38440 Wolfsburg  
<https://www.wolfsburg.de/stadtbibliothek>



**Pirtûkxaneyaya bajêr Detmerode**  
Detmeroder Markt 4, 38444 Wolfsburg

**Stadtteilbibliothek Fallersleben**  
Hofekamp 10, 38442 Wolfsburg

**Stadtteilbibliothek Vorsfelde**  
Lange Straße 21, 38446 Wolfsburg

### Hin pêşniyaz ji bo jinan

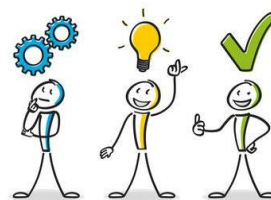
- **Koma Jinan a Karibu** - Rojên Çarşemê 13:00-15:00 Uhr  
Karl-Leisner-Haus „Katju“, Kettelerstr. 3, 38440 Wolfsburg  
Tel.: 05361-89009-12  
Mail: Fluechtingsberatung@caritas-wolfsburg.de
- **Navenda Jinan – Odeya Jinan**  
Goethestr. 12, 38449 Wolfsburg  
Tel.: 05361-41242 / Mail: christa@oemisch.de  
<http://frauenzentrum-frauenzimmer-wob.com>
- **Navenda Dayîkan Westhagen**  
Hallesche Straße 40c, 38444 Wolfsburg  
Tel.: 05361-7716-22 / Mail: mzw-wob@online.de  
<http://muetterzentrum-westhagen.de>
- **Kargeha Terzîtiyê Westhagen**  
Hallesche Straße 26e, 38444 Wolfsburg  
Mail: info@westhagen.net  
<https://westhagen.net/naehwerkstatt/>



## Angebote für Männer

### Interkulturelles Väterbüro

Braunschweiger Str. 12, 38440 Wolfsburg  
Tel.: 05361-281867  
Mail: [vaeterbuero@stadt.wolfsburg.de](mailto:vaeterbuero@stadt.wolfsburg.de)  
<https://www.wolfsburg.de/vaeterbuero>



## Angebote für Kinder und Jugendliche

- **Stadt Wolfsburg Jugendförderung**

Seilerstraße 3, 38440 Wolfsburg  
Tel.: 05361-282511  
Mail: [jugendfoederung@stadt.wolfsburg.de](mailto:jugendfoederung@stadt.wolfsburg.de)



- **Aktivspielplätze**

- **ASP Buntspecht - Vorsfelde**

- Hermann-Löns-Str. 2a, 38448 Wolfsburg  
Tel.: 05363-30221 / Mobil: 0160-98062812  
Mail: [abenteuerspielplatz@stadt.wolfsburg.de](mailto:abenteuerspielplatz@stadt.wolfsburg.de)  
Di -Fr 14:00-17:00 Uhr

- **ASP Fallersleben**

- Walter-Kollo-Straße 15 a, 38442 Wolfsburg  
Tel.: 05362-52150 / Mobil: 0160-98073481  
Mail: [aktivspielplatz@stadt.wolfsburg.de](mailto:aktivspielplatz@stadt.wolfsburg.de)  
Mo, Di, Do, Fr 14:00-17:45 Uhr und Mi 15:00-17:45 Uhr

- **Bauspielplatz Westhagen**

- Stralsunder Ring 31 a, 38444 Wolfsburg  
Tel.: 05361- 888179 / Mobil: 0160-98074748  
Mail: [bauspielplatz@stadt.wolfsburg.de](mailto:bauspielplatz@stadt.wolfsburg.de)  
Mo-Fr 13:00-17:45 Uhr

- **Kinderraum im Mehrgenerationenhaus**

- Hansaplatz 17, 38448 Wolfsburg  
Tel.: 05361-61374 und 0160 98059613  
Mo-Fr 15:00-18:00 Uhr

- **Rote Zora**

- Mädchentreff-Teen Mom  
Porschestraße 90, 38440 Wolfsburg  
Tel.: 05361-24072  
<https://www.rotezora-wob.de>



## Hin pêşniyaz ji bo mêran

### Ofîsa Miyan-Çandî ya bavan

Braunschweiger Str. 12, 38440 Wolfsburg

Tel.: 05361-281867

Mail: vaeterbuero@stadt.wolfsburg.de

<https://www.wolfsburg.de/vaeterbuero>



## Hin pêşniyaz ji bo zarok û nûciwanan

### • Piştevaniya ji xortên bajêrê Wolfsburg

Seilerstraße 3, 38440 Wolfsburg

Tel.: 05361-282511

Mail: jugendfoederung@stadt.wolfsburg.de

### • Erdên lîstinê yên bi coş

#### ASP Buntspecht - Vorsfelde

Hermann-Löns-Str. 2a

Tel.: 05363 30221 / Mobil: 0160 98062812

Mail: abenteuerspielplatz@stadt.wolfsburg.de

Di. -Fr. 14:00-17:00 Uhr

#### ASP Fallersleben

Walter-Kollo-Straße 15 a

Tel.: 05362-52150 / Mobil: 0160 98073481

Mail: aktivspielplatz@stadt.wolfsburg.de

Duşem, Şşem, Pêncşem, În saet 14:00-17:45 û Çarşem saet 15:00-17:45

#### Bauspielplatz Westhagen

Stralsunder Ring 31 a

Tel.: 05361-888179 / Mobil: 0160 98074748

Mail: bauspielplatz@stadt.wolfsburg.de

Mo.-Fr. 13:00-17:45 Uhr

### • Odeya zarokan li mala Pirr-Nifşî

Hansaplatz 17, 38448 Wolfsburg

Tel.: 05361-61374 / Mobil: 0160 98059613

Mo.-Fr. 15:00-18:00 Uhr

### • Rote Zora

Jivana Keçan a Teen Mom

Porschestraße 90, 38440 Wolfsburg

Tel.: 05361-24072

<https://www.rotezora-wob.de>



- **Freizeitheime - Jugendzentren**

<https://jugendraumgeben.de>

**Spielzeit FBZ Jugendzentrum Westhagen**

Jenaer Straße 39a, 38444

Tel.: 05361 -888053 und 05361-888054

Mobil: 0160-98045905

Mail: fbz-westhagen@stadt.wolfsburg.de

Mi-Fr 15:00-18:00 Uhr



**Forsthaus Fallersleben**

Am Alten Brauhaus 7, 38442 Wolfsburg

Tel.: 05362-51966 / Mail: juze-forsthaus@stadt.wolfsburg.de

**Freizeitheim Detmerode**

Bonhoefferstr. 33, 38444 Wolfsburg

Tel.: 05361-774644 und 05361-8912601

Mail: fh-detmerode@stadt.wolfsburg.de

Di 15:30-19:00 Uhr, Mi 16:00-19:00 Uhr, Do + Fr 15:30-19:00 Uhr

**Jugendort Haltestelle**

Porschestraße 2c, 38440 Wolfsburg

Tel.: 05361-8906737

Mail: haltestelle@stadt.wolfsburg.de



**Jugendhaus ASS**

Wolfsburger Str. 4, 38448 Wolfsburg

Tel.: 05363- 99178 / Mail: jh-ass@stadt.wolfsburg.de

**Jugendhaus Ost**

Walter-Flex-Weg 2, 38446 Wolfsburg

Tel.: 05361-54245 / Mail: jh-ost@stadt.wolfsburg.de

**Jugendtreff Flip Flop**

Greta-Overbeck-Ring 13a, 38446 Wolfsburg

Tel.: 05363- 812532 / Mobil: 0160 980 392 96

Mail: buergerzentrum@stadt.wolfsburg.de

**Jugendtreff Tanklager Ehmén**

Zum Alten Bahnhof 1, 38442 Wolfsburg

Tel: 05362- 63688 / Mail: tanklager@stjr.de

**Jugendtreff Nordsteimke**

Steinbeker Str. 35A, 38446 Wolfsburg

Tel.: 05363- 704837

<https://www.wolfsburg.de/leben/familie/freizeitheime-jugendtreffs-und-jugendzentren>



- Malên demên betlaniyê – Navendên Xortan

<https://jugendraumgeben.de/>

### **Spielzeit FBZ Jugendzentrum Westhagen**

Jenaer Straße 39a, 38444

Tel. 0536 -888053 und 05361-888054

Mobil: 0160-98045905

Mail: fbz-westhagen@stadt.wolfsburg.de

Mi-Fr 15:00-18:00 Uhr



### **Forsthaus Fallersleben**

Am Alten Brauhaus 7, 38442 Wolfsburg

Tel.: 05362-51966 / Mail: juze-forsthaus@stadt.wolfsburg.de

### **Freizeitheim Detmerode**

Bonhoefferstr. 33, 38444 Wolfsburg

Tel.: 05361-774644 und 05361-8912601

Mail: fh-detmerode@stadt.wolfsburg.de

Di 15:30-19:00 Uhr, Mi 16:00-19:00 Uhr, Do + Fr 15:30-19:00 Uhr

### **Jugendort Haltestelle**

Porschestraße 2c, 38440 Wolfsburg

Tel.: 05361-8906737

Mail: haltestelle@stadt.wolfsburg.de



### **Jugendhaus ASS**

Wolfsburger Str. 4, 38448 Wolfsburg

Tel.: 05363-99178 / Mail: jh-ass@stadt.wolfsburg.de

### **Jugendhaus Ost**

Walter-Flex-Weg 2, 38446 Wolfsburg

Tel.: 05361-54245 / Mail: jh-ost@stadt.wolfsburg.de

### **Jugendtreff Flip Flop**

Greta-Overbeck-Ring 13a, 38446 Wolfsburg

Tel.: 05363-812532 / Mobil: 0160 980 392 96

Mail: buergerzentrum@stadt.wolfsburg.de

### **Jugendtreff Tanklager Ehmén**

Zum Alten Bahnhof 1, 38442 Wolfsburg

Tel: 05362- 63688 / Mail: tanklager@stjr.de

### **Jugendtreff Nordsteimke**

Steinbeker Str. 35A, 38446 Wolfsburg

Tel.: 05363- 704837

<https://www.wolfsburg.de/leben/familie/freizeitheime-jugendtreffs-und-jugendzentren>

**Kinder- und Jugendtreff "Burg" der NEULAND Wohnungsgesellschaft**

John-F.-Kennedy-Allee 65, 38444 Wolfsburg

Mobil: 01575-7440051

<https://www.nld.de/unternehmen/soziales-engagement/jugendarbeit>

**Diversity Jugendraum**

Berliner Ring 39, 38440 Wolfsburg

<https://www.facebook.com/diversity.jugendraum.wolfsburg/>

**Jugendhaus Xtrem**

Breslauer Str. 198, 38440 Wolfsburg

Tel.: 05361-31266

**Jugendtreff Hattorf**

Krugstraße 2B, 38444 Wolfsburg

Tel.: 05308-4279

**Jugendtreff KatJu**

Katholisches Jugendhaus

Kettelerstraße 3, 38400 Wolfsburg

Tel.: 05361- 206760

<https://www.facebook.com/kirchewolfsburg.de/>

**Stadtjugendring Wolfsburg e.V.**

Kleiststraße 33, 38440 Wolfsburg

Tel.: 05361-8518-0 / Mail:stjr@stjr.de

<https://www.stjr.de/404/>



**Kinder- und Jugendtreff "Burg" der NEULAND Wohnungsgesellschaft**  
John-F.-Kennedy-Allee 65, 38444 Wolfsburg  
Mobil: 01575 - 7440051  
<https://www.nld.de/unternehmen/soziales-engagement/jugendarbeit>

**Diversity Jugendraum**  
Berliner Ring 39, 38440 Wolfsburg  
<https://www.facebook.com/diversity.jugendraum.wolfsburg/>

**Jugendhaus Xtrem**  
Breslauer Str. 198, 38440 Wolfsburg  
Tel.: 05361-31266

**Jugendtreff Hattorf**  
Krugstraße 2B, 38444 Wolfsburg  
Tel.: 05308-4279

**Jugendtreff KatJu**  
Katholisches Jugendhaus  
Kettelerstraße 3, 38400 Wolfsburg  
Tel.: 05361- 206760  
<https://www.facebook.com/kirchewolfsburg.de/>

**Stadtjugendring Wolfsburg e.V.**  
Kleiststraße 33, 38440 Wolfsburg  
Tel.: 05361-8518-0 / Mail:stjr@stjr.de  
<https://www.stjr.de/404/>



## 7. Beratung und Information

### 7.1. Ehe-, Familie- und Lebensberatung



#### Stadt Wolfsburg

##### Geschäftsbereich Jugend

Kinder, Kitabetreuungsplatz, Elternbeiträge,  
Kindertagespflege, Elterngeld/Elternzeit, Unterhalt,  
Vormundschaft, Vaterschaftsanerkennung,  
Sorgerecht und Prävention.



- **Abteilung Soziale Dienste ASD**

Kinder, Pflegekinder- und Adoptionsdienst,  
Unbegleitete Minderjährige Ausländer, Jugendgerichtshilfe.  
Offene Sprechstunde: Di. 08:30-16:30 Uhr, Do. 08:30-17:30 Uhr  
Pestalozziallee 1a, 38440 Wolfsburg  
Tel.: 05361-28 2847

<https://www.wolfsburg.de/leben/familie/sozialer-dienst>

**In dringenden Fällen** erreichen Sie die Rufbereitschaft der  
Abteilung Soziale Dienste außerhalb der Servicezeiten an 365 Tagen im Jahr  
**über die Polizei Wolfsburg**

Heßlingerstraße 27, 38440 Wolfsburg  
Tel.: 05361 4646215 / Mail: [ema@stadt.wolfsburg.de](mailto:ema@stadt.wolfsburg.de)

- **Erziehungsberatungsstelle Wolfsburg**

Braunschweiger Str. 12, 38440 Wolfsburg  
Tel.: 05361-28 1161

Mail: [erziehungsberatung@stadt.wolfsburg.de](mailto:erziehungsberatung@stadt.wolfsburg.de)

<https://www.wolfsburg.de/newsroom/2015/01/18/16/47/angebote-der-erziehungsberatung>

- **Familienbegleitung**

Babybesuchsdienst  
Handy: 0151-72109387

Mail: [nicolle.langer@stadt.wolfsburg.de](mailto:nicolle.langer@stadt.wolfsburg.de)

[babybesuchsdienst@stadt.wolfsburg.de](mailto:babybesuchsdienst@stadt.wolfsburg.de)



#### Ehe-, Familien- und Lebensberatung der Evangelischen Kirche

Laagbergstr. 50, 38440 Wolfsburg

Tel.: 05361 -13162

Mail: [lebensberatung@wolfsburg.de](mailto:lebensberatung@wolfsburg.de)

<http://www.lebensberatung-wolfsburg.de/index.html>

## 7. Rawêjkarî û agahkirin

### 7.1. Şêwirîna zewac, malbat û jiyânê

#### ✚ Şaredariya Wolfsbûrgê Beşa xortan

Zarok, kapasîteya wergirtinê ya Navenda Miqatebûna Rojane ya zarokan (KiTa), alîkariyên dayîk û bavan, perestarî û xwedankirina rojane ya zarokan, alîkariya mesrefa dêbavan/betlaniya dêbavan, debara jiyânê, sergêrî, erêkirina têkiliya bavitiyê, mafê sergêriyê û Pêşîlêgirtin.



- **Beşa xizmetên civakî ya ASD'yê**

Zzarok, xizmetên zarokên pejirandî û zarokpejirandinê, welatiyên biyanî yên bin temenê qanûnî yên bê hevrê, alîkariya dadweriyê bo xortan  
Dema Şêwirîna azad: Sêşem 08:30-16:30, Pêncşem saet 08:30-17:30  
Pestalozziallee 1a, 38440 Wolfsburg  
Tel.: 05361-28 2847

<https://www.wolfsburg.de/leben/familie/sozialer-dienst>

**Di babetên awarte da** li derveyê demên xizmetgihandinê di 365 rojên salê da xizmetên keşîka telefonî ya beşa xizmetên Civakî **bi rêya Polîsê Wolfsburgli** ber destê te ye

Heßlingerstraße 27, 38440 Wolfsburg  
Tel.: 05361-4646215 / Mail: [ema@stadt.wolfsburg.de](mailto:ema@stadt.wolfsburg.de)

- **Navenda Şêwirîna Perwerdekirinê ya Wolfsburg'ê**

Braunschweiger Str. 12, 38440 Wolfsburg  
Tel.:05361-28 1161

Mail: [erziehungsberatung@stadt.wolfsburg.de](mailto:erziehungsberatung@stadt.wolfsburg.de)

<https://www.wolfsburg.de/newsroom/2015/01/18/16/47/angebote-der-erziehungsberatung>

- **Hevrêtîû piştevaniya malbatê**

Xizmetên vîzîtkirina zarokên biçûk  
Handy: 0151-72109387

Mail: [nicolle.langer@stadt.wolfsburg.de](mailto:nicolle.langer@stadt.wolfsburg.de)

[baby.besuchsdienst@stadt.wolfsburg.de](mailto:baby.besuchsdienst@stadt.wolfsburg.de)

#### ✚ Şêwirîna zewacê, malbat û jiyânê ya Kilîsseye Protestan

Laagbergstr. 50, 38440 Wolfsburg

Tel.: 05361-13162

Mail: [lebensberatung@wolfsburg.de](mailto:lebensberatung@wolfsburg.de)

<http://www.lebensberatung-wolfsburg.de/index.html>

**+ FABI Familienbildungsstätte**  
An der Christuskirche 3a, 38440 Wolfsburg  
Tel: 05361-89333-10  
Mail: [info@fabi-wolfsburg.de](mailto:info@fabi-wolfsburg.de)  
[www.fabi-wolfsburg.de](http://www.fabi-wolfsburg.de)



**+ Ehe-, Familien- u. Lebensberatung der Katholischen Kirche**  
Kleiststr. 27, 38440 Wolfsburg  
Tel.: 05361-25325

**+ Seelsorge**  
Mail: [telefonseelsorge.wolfsburg@evlka.de](mailto:telefonseelsorge.wolfsburg@evlka.de)

## 7.2. Geflüchtete und Zugewanderte

### **+ Stadt Wolfsburg**

- **Integrationsreferat - Interkulturelle Beratung**

Arabisch  
Kurdisch  
Russisch

Herr Suliman Ali  
Zimmer B 222 ☎ 05361 28-2992  
[suliman.ali@stadt.wolfsburg.de](mailto:suliman.ali@stadt.wolfsburg.de)

Arabisch  
Französisch

Frau Radhia Briki  
Zimmer B 223 ☎ 05361 28-2974  
[Beratungsteam.integrationsreferat@stadt.wolfsburg.de](mailto:Beratungsteam.integrationsreferat@stadt.wolfsburg.de)

Englisch  
Italienisch  
Spanisch

Frau Nora Ghiani  
Zimmer B 221 ☎ 05361 28-2673  
[nora.ghiani@stadt.wolfsburg.de](mailto:nora.ghiani@stadt.wolfsburg.de)

Persisch  
(Dari-Farsi)  
Resettlement

Frau Saghar Paimard  
Zimmer B 224 ☎ 05361 28-2765  
[saghar.paimard@stadt.wolfsburg.de](mailto:saghar.paimard@stadt.wolfsburg.de)

Resettlement  
Familienzusammen-  
führung

Herr Bilell Hamoussi  
Zimmer B 224 ☎ 05361 28-5011  
[bilell.hamoussi@stadt.wolfsburg.de](mailto:bilell.hamoussi@stadt.wolfsburg.de)

- **Geschäftsbereich Soziales und Gesundheit**  
Soziale Hilfen außerhalb von Einrichtungen  
Rathaus B, Porschestra. 49, 38440 Wolfsburg  
Tel.: 05361-28-24128 / Mail: [soziales@stadt.wolfsburg.de](mailto:soziales@stadt.wolfsburg.de)

✚ FABI Navenda Fêrkirina Malbatê  
An der Christuskirche 3a, 38440 Wolfsburg  
Tel: 05361- 89333-10  
Mail: info@fabi-wolfsburg.de  
[www.fabi-wolfsburg.de](http://www.fabi-wolfsburg.de)



✚ Şêwirîna zewacê, malbat û jiyane ya Kilîsseya Katolîk  
Kleiststr. 27, 38440 Wolfsburg  
Tel.: 05361-25325

✚ Miqatebûna manewî  
Mail: telefonseelsorge.wolfsburg@evlka.de

## 7.2. Penaber û koçber

✚ Şaredariya Wolfsbûrgê

- Beşa Entegrasyonê li civakê – Şêwirîna Miyan-çandî

Erebî  
Kurdî  
Rûsî

Herr Suliman Ali  
Zimmer B 222 ☎ 05361 28-2992  
suliman.ali@stadt.wolfsburg.de

Erebî  
Fransî

Frau Radhia Briki  
Zimmer B 223 ☎ 05361 28-2974  
beratungsteam.integrationsreferat@stadt.wolfsburg.de

İnglîzî  
İtalyayî  
Spanyayî

Frau Nora Ghiani  
Zimmer B 221 ☎ 05361 28-2673  
nora.ghiani@stadt.wolfsburg.de

Farisî  
Farisiya Derî  
Bicîhkirina  
dubare

Frau Saghar Paimard  
Zimmer B 224 ☎ 05361 28-2765  
saghar.paimard@stadt.wolfsburg.de

Bicîhkirina dubare  
Babetên tevlêbûna  
endamên malbatê

Herr Bilell Hamoussi  
Zimmer B 224 ☎ 05361 28-5011  
bilell.hamoussi@stadt.wolfsburg.de

- Beşa karên civakî û tenduristî

Alîkariyên Civakî yê derveyê Enistîtuyan  
Rathaus B, Porschestr. 49, 38440 Wolfsburg  
Tel.: 05361-28-24128440 Wolfsburg / Mail: soziales@stadt.wolfsburg.de

## Diakonisches Werk des Kirchenkreises Wolfsburg-Wittingen

- **Flüchtlingssozialarbeit Süd**

Samlandweg 17, 38444 Wolfsburg

Tel.: 05361-8938007 / Mobil: 0175-6507226

Mail: [fluechtlingsarbeit.wolfsburg@evlka.de](mailto:fluechtlingsarbeit.wolfsburg@evlka.de)

<https://www.kirche-wolfsburg-wittingen.de>

[https://www.kirche-wolfsburg-wittingen.de/dienste/beratung/kirchenkreissozialarbeit\\_sued](https://www.kirche-wolfsburg-wittingen.de/dienste/beratung/kirchenkreissozialarbeit_sued)

- **Kirchenkreissozialarbeit Süd**

Jenaer Str. 39 B, 38444 Wolfsburg

Tel.: 05361-8918141 / Mail: [dw.wolfsburg@evlk.de](mailto:dw.wolfsburg@evlk.de)

[www.kirche-wolfsburg-wittingen.de](http://www.kirche-wolfsburg-wittingen.de)

- **Italienisch**

Herr Paolo Brullo

An der Christuskirche 2a, 38440 Wolfsburg

Tel.: 05361-8933345 / Mail: [paolobrullo@gmx.de](mailto:paolobrullo@gmx.de)

**Beratung auf  
Italienisch**

## Flüchtlingshilfe Wolfsburg e.V.

Samlandweg 17, 38440 Wolfsburg,

Mobil: 0172-4493134

Mail: [fluechtlingshilfewolfsburg@wolfsburg.de](mailto:fluechtlingshilfewolfsburg@wolfsburg.de)

[www.fluechtlingshilfe-wolfsburg.de](http://www.fluechtlingshilfe-wolfsburg.de)

**Beratung auf  
Kurdisch- Arabisch**

## Caritas Wolfsburg e.V.

Migrations- und Lebensberatung

Antonius-Holling-Weg 8, 38440 Wolfsburg

Tel.: 05361-89009-17 und 05361-89009-19

Mail: [migrationserstberatung@caritas-wolfsburg.de](mailto:migrationserstberatung@caritas-wolfsburg.de)

**Beratung auf Englisch  
Französisch-Italienisch  
Portugiesisch-Russisch**

## ProIntegration

Migrationsfachdienst

Hallesche Str.26, 38444 Wolfsburg

Tel.: 05361-773 980 / Mail: [pro-integration@diakonie-wolfsburg.de](mailto:pro-integration@diakonie-wolfsburg.de)

<https://www.diakonie-wolfsburg.de/prointegration>

## 7.3. Häusliche Gewalt, sexueller Missbrauch

### Dialog e.V.

Fachberatung bei sexuellem Missbrauch für Kinder,  
Jugendliche, Frauen und Männer

Goethestraße 59, 38440 Wolfsburg

Tel.: 05361-8912300 / Mail: [dialog@wolfsburg.de](mailto:dialog@wolfsburg.de)

<http://www.dialog-wolfsburg.de>



## Rêxistina Diakoni'yê ya beşa Kilîseya Wolfsburg-Wittingen'ê

- **Alîkarîgehaniya civakî ya penaberên Başûr**  
Samlandweg 17, 38444 Wolfsburg  
Tel.: 05361-8938007 / Mobil: 0175-6507226  
Mail: fluechtlingsarbeit.wolfsburg@evlka.de  
<https://www.kirche-wolfsburg-wittingen.de>  
[https://www.kirche-wolfsburg-ittingen.de/dienste/beratung/kirchenkreissozialarbeit\\_sued](https://www.kirche-wolfsburg-ittingen.de/dienste/beratung/kirchenkreissozialarbeit_sued)
- **Alîkarîgehaniya beşa Kilîseya Başûr**  
Jenaer Str. 39 B, 38444 Wolfsburg  
Tel.: 05361-8918141 / Mail: dw.wolfsburg@evlk.de  
[www.kirche-wolfsburg-wittingen.de](http://www.kirche-wolfsburg-wittingen.de)
- **Îtalyayî**  
Paolo Brullo  
An der Christuskirche 2a, 38440 Wolfsburg  
Tel.: 05361-8933345 / Mail: paolobrullo@gmx.de

*Şêwirîn bi zimanê îtalyayî*

## Civata tomarbûyî ya Alîkariya bo Penaberan Wolfsburg e.V.

Samlandweg 17, 38440 Wolfsburg,  
Mobil: 0172-4493134  
Mail: fluechtlingshilfewolfsburg@wolfsburg.de  
[www.fluechtlingshilfe-wolfsburg.de](http://www.fluechtlingshilfe-wolfsburg.de)

*Şêwirîn bi zimanê kurdî-erebî*

## Caritas Wolfsburg e.V.

Şêwirîna Koçberî û Jiyânê  
Antonius-Holling-Weg 8, 38440 Wolfsburg  
Tel.: 05361-89009-17 und 05361-89009-19  
Mail: migrationserstberatung@carita-wolfsburg.de

*Şêwirîn bi zimanê Inglîzî Fransî-Îtalyayî Portekîzî-Rûsî*

## ProIntegration

Xizmetên taybet ên Koçberiyê  
Hallesche Str.26, 38444 Wolfsburg  
Tel.:05361-773 980 / Mail: pro-integration@diakonie-wolfsburg.de  
<https://www.diakonie-wolfsburg.de/prointegration>

## 7.3. Tundiya navmalî, neçêbikaranîna zayendî

### Dialog e.V.

Şêwirîna taybet têkildarî neçêbikaranîna zayendî ya taybetî zzarok, nûciwan, jin û mêran  
Goethestraße 59, 38440 Wolfsburg  
Tel.: 05361-8912300 7 Mail: dialog@wolfsburg.de  
<http://www.dialog-wolfsburg.de/>

- ✚ **Polizei-Inspektion Wolfsburg**  
Beratungsstelle  
Heßlinger Straße 27, 38440 Wolfsburg  
05361-4646-107 oder 05361-4646-150  
Mail: praevention@pi-wob.polizei.niedersachsen.de

#### 7.4. HIV- Aids Beratung


- ✚ **Stadt Wolfsburg**  
**Gesundheitsamt**  
HIV- Sprechstunde (Test und Beratung)  
Rosenweg 1a, 38446 Wolfsburg  
Tel.: 05361-28-2020 / Mail: gesundheitsamt@stadt.wolfsburg.de  
<http://www.wolfsburg.de/leben/sozialesgesundheit/gesundheitsamt>
- ✚ **Aids-Hilfe Wolfsburg e.V.**  
Kleiststraße 13, 38440 Wolfsburg  
Tel.: 05361-133 32 / Mail: aids-hilfe@wolfsburg.de  
<http://www.aidshilfe-wolfsburg.de/>

#### 7.5. Kauf- und Mietverträge


- ✚ **Verbraucherzentrale Niedersachsen**  
Schillerstr. 42/44, 38440 Wolfsburg  
Tel.: 05361-24692

#### 7.6. Kinder und Jugendliche

- ✚ **Jugendberatung Wolfsburg**  
Lessingstr. 27, 38440 Wolfsburg  
Tel.: 05361-279027 / Mail: Team@jugendberatung-wolfsburg.de  
[www.jugendberatung-wolfsburg.de](http://www.jugendberatung-wolfsburg.de)
- ✚ **Jugendhaus MeiNZ (im Freizeitpark Westhagen)**  
Dessauer Straße, 38444 Wolfsburg  
Tel.: 05361-773 777 / Mail: jugendmigrationsdienst@wolfsburg.de
- ✚ **Rote Zora**  
Beratung für Mädchen und junge Frauen  
Mädchentreff, Teen Mom, Ferien, Projekten  
Porschestraße 90, 38440 Wolfsburg  
Tel.: 05361-24072  
<https://www.rotezora-wob.de>


 **Lêgerîna Polîs Wolfsburg**  
Navenda Şewirîne  
Heßlinger Straße 27, 38440 Wolfsburg  
Tel.: 05361-4646-107 oder 05361-4646-150  
Mail: praevention@pi-wob.polizei.niedersachsen.de

#### 7.4. Şewirîn derbarê Vîrûsa Nivîşkaniya Ewlehiya Mirovî (HIV) - AIDS


 **Şaredariya Wolfsbürgê**  
**Rêveberiya Tenduristiyê**  
Dema Rawêjkariyê li bara Vîrûsa Nivîşkaniya Ewlehiyê ya Mirovî (HIV)  
(Ceribandin û Rawêjkarî)  
Rosenweg 1a, 38446 Wolfsburg  
Tel.: 05361-28-2020 / Mail: gesundheitsamt@stadt.wolfsburg.de  
<http://www.wolfsburg.de/leben/sozialesgesundheit/gesundheit>


 **Civata Tomarbûyî ya alîkariya bo tûşbûyiyên AIDS'yê.**  
Kleiststraße 13, 38440 Wolfsburg  
Tel.: 05361-1 33 32 / Mail: aids-hilfe@wolfsburg.de  
<http://www.aidshilfe-wolfsburg.de/>


#### 7.5. Girêbestên kîrîn û kirê

 **Navenda Şewirîna bikarêneran a Niedersachsen**  
Schillerstr. 42/44, 38440 Wolfsburg  
Tel.: 05361-24692

#### 7.6. Zarok û nûciwan

 **Şewirîna Xortan a Wolfsburg**  
Lessingstr. 27, 38440 Wolfsburg  
Tel.: 05361-279027 / Mail: Team@jugendberatung-wolfsburg.de  
[www.jugendberatung-wolfsburg.de](http://www.jugendberatung-wolfsburg.de)

 **Mala Xortan a MeiNZ (li parka seyranê ya Westhagen)**  
Dessauer Straße, 38444 Wolfsburg  
Tel.: 05361-773 777 / Mail: jugendmigrationsdienst@wolfsburg.de

 **Rote Zora**  
Şewirîna taybetî keç û jinên cewan  
Mädchentreff, Teen Mom, Ferien, Projekten  
Porschestraße 90, 38440 Wolfsburg  
Tel.: 05361- 24072  
<https://www.rotezora-wob.de>

## 7.7. Menschen mit Behinderungen



### + Stadt Wolfsburg

- **Geschäftsbereich Soziales und Gesundheit**

Betreutes Wohnen, Schulbildung,  
Frühe Hilfen, Werkstätten, Blindenhilfe.

<http://www.wolfsburg.de/leben/sozialesgesundheit/behinderung>

- **Eingliederungshilfe**

Rathaus B, Porschestraße 49, 38440 Wolfsburg

Tel.: 05361-28-2316

Für Erwachsene: Zimmer B 143, 0536-28-5200

Für Kinder und Jugendliche: Zimmer B 440, 05361-28-5100

### + EUTB Wolfsburg

Ergänzende unabhängige Teilhabeberatung

Saarstraße 39, 38440 Wolfsburg

Tel.: 05361-8900300

Mail: [beratung@eutb-wolfsburg.de](mailto:beratung@eutb-wolfsburg.de)

<http://www.eutb-wolfsburg.de>

### + Senioren und Pflegestützpunkt

Schillerstraße 40, 38440 Wolfsburg

Tel.: 05361-28-2848

Mail: [pfligestuetzpunkt@stadt.wolfsburg.de](mailto:pfligestuetzpunkt@stadt.wolfsburg.de)

## 7.8. Psychische Probleme

### + Stadt Wolfsburg - Sozialpsychiatrischer Dienst

Rosenweg 1a, 38446 Wolfsburg

Tel.: 05361-28-2040

Mail: [sozialpsychiatrischerdienst@stadt.wolfsburg.de](mailto:sozialpsychiatrischerdienst@stadt.wolfsburg.de)



### + Tagesklinik Wolfsburg

Laagbergstraße 24, 38440 Wolfsburg

Tel.: 05361-2982-0

<https://www.awo-psychiatriezentrum.de/ueber-das-psychiatriezentrum/kliniken/tageskliniken>

### + Netzwerk Wolfsburg

Schillerstraße 50, 38440 Wolfsburg

Tel.: 05361-8927111 / Mail: [gmbh@netzwerk-wolfsburg.de](mailto:gmbh@netzwerk-wolfsburg.de)

<https://www.dachstiftung-diakonie.de/gesellschaften/netzwerk-wolfsburg/betreutes-wohnen>

### + Psychosoziale Arbeitsgemeinschaft Wolfsburg

[www.psag-wolfsburg.de](http://www.psag-wolfsburg.de)

## 7.7. Kesên astengdar û nivîşkan



### Şaredariya Wolfsbûrgê

- **Beşa karên civakî û tenduristî**  
Bicîhbûna piştgirîkirî, fêrkirina dibistanê, alîkariyên seretayî, kargeh, alîkariya bo nebînayan  
<http://www.wolfsburg.de/leben/sozialesgesundheit/behinderung>
- **Alîkariya bo Sazbûna li Civakê û Bazara Kar**  
Rathaus B Porschestraße 49, 38440 Wolfsburg  
Tel.: 05361-28-2316  
Taybetî mezinan Zimmer B 143 / Tel.:0536-28-5200  
Taybetî zarok û nûciwanan Zimmer B 440 / Tel.: 05361-28-5100

### EUTB Wolfsburg

Rawêjkariya serbixwe ya tekmîlî ya xwediyên Pişk û Paran  
Saarstraße 39, 38440 Wolfsburg  
Tel.: 05361-8900300 / Mail: [beratung@eutb-wolfsburg.de](mailto:beratung@eutb-wolfsburg.de)  
<http://www.eutb-wolfsburg.de>

### Bingeha Salmezinan û Lêmiqatebûn û Perestariyê

Schillerstraße 40, 38440 Wolfsburg  
Tel.: 05361-28-2848 / Mail: [pflgestuetzpunkt@stadt.wolfsburg.de](mailto:pflgestuetzpunkt@stadt.wolfsburg.de)

## 7.8. Pirsgirêkên derûnî



### Xizmetên derûnbijîşkiya civakî yê bajarê Wolfsburg'ê

Rosenweg 1a, 38446 Wolfsburg  
Tel.: 05361-28-2040  
Mail: [sozialpsychiatrischerdienst@stadt.wolfsburg.de](mailto:sozialpsychiatrischerdienst@stadt.wolfsburg.de)

### Klînîka Rojane

Laagbergstraße 24, 38440 Wolfsburg  
Tel.: 05361-2982-0  
<https://www.awo-psychiatriezentrum.de/ueber-das-psychiatriezentrum/kliniken/tageskliniken/>

### Networka Wolfsburg'ê

Schillerstraße 50, 38440 Wolfsburg  
Tel.: 05361-8927111/ Mail: [gmbh@netzwerk-wolfsburg.de](mailto:gmbh@netzwerk-wolfsburg.de)  
<https://www.dachstiftung-diakonie.de/gesellschaften/netzwerk-wolfsburg/betreutes-wohnen/>

### Komxebata derûnî-civakî ya Wolfsburg'ê

[www.psag-wolfsburg.de](http://www.psag-wolfsburg.de)

## 7.9. Schwangerschaft, Familienplanung, Säuglings- und Kleinkindberatung

- ✚ **Stadt Wolfsburg**  
**Abteilung Prävention**  
Frühe Hilfen, Familienbegleitung, Babybesuchsdienst  
und Elternschule.  
Seiler Str. 3, 38440 Wolfsburg  
Tel.: 05361- 28-1479  
Mail: geschaeftsbereich.jugend@stadt.wolfsburg.de  
[www.wolfsburg.de/fruehehilfen](http://www.wolfsburg.de/fruehehilfen)



- ✚ **AWO-Familienberatungszentrum Wolfsburg**  
Beratung zu Familienplanung, Schwangerschaft, Geburt,  
Säuglings- und Kleinkindberatung.  
Bebelstraße 9, 38440 Wolfsburg  
Tel.: 05361- 2759313 / Mail: fbz@awo-bs.de

- ✚ **Caritas Wolfsburg e.V.**  
Beratungsstelle für Schwangere und Familien  
Antonius-Holling-Weg 8, 38440 Wolfsburg  
Tel.: 05361-89009-20  
Mail: schwangerenberatung@caritas-wolfsburg.de

*Beratung auf Englisch  
Französisch-Italienisch  
Portugiesisch-Russisch*

- ✚ **donum vitae Wolfsburg**  
Schwangerenkonfliktberatungsstelle für geflüchtete Frauen  
Goethestr. 54, 38440 Wolfsburg  
Tel.: 05361-272 9894  
Mail: wolfsburg@donumvitae.org  
[http://wolfsburg.donumvitae.org/Wir\\_sind\\_donum\\_vitae\\_Wolfsburg\\_Schwangerenberatung](http://wolfsburg.donumvitae.org/Wir_sind_donum_vitae_Wolfsburg_Schwangerenberatung)
- ✚ **Pro Familia Schwangerenberatung**  
Stormhof 2, 38440 Wolfsburg  
Tel.: 05361-25457 / Mail: wolfsburg@profamilia.de  
<https://www.profamilia.de/angebote-vor-ort/niedersachsen/wolfsburg>

## 7.10. Sprache, Bildung und Arbeit

- ✚ **Integrationskurse - Deutsch als Fremdsprache**
  - **Stadt Wolfsburg | Bildungshaus**  
Volkshochschule VHS  
Hugo-Junkers-Weg 5, 38440 Wolfsburg  
Tel.: 05361-89129-03 oder 89129-04 / Mail: info@vhs-wolfsburg.de  
<https://www.vhs-wolfsburg.de/programm/deutsch-als-fremdsprache/>

## 7.9. Ducanîbûn, eyarkirina malbatê, Şêwirîna zzarok û zarokê biçûk

### ✚ Şaredariya Wolfsbûrgê Beşa pêşîlêgirtinê

Alîkariyên seretayî, hevrêtî û piştevaniya malbatê,  
xizmetên vîzîta zarokên biçûk û fêrkirina dêbavan  
Seiler Str. 3, 38440 Wolfsburg  
Tel.: 05361- 28-1479  
Mail: geschaeftsbereich.jugend@stadt.wolfsburg.de  
[www.wolfsburg.de/fruehehilfen](http://www.wolfsburg.de/fruehehilfen)



### ✚ AWO-FNavenda Şêwirîna malbatê ya Lijneya Rihetiya Karkeran (AWO) a Wolfsburg

Şêwirîn têkildarî eyarkirina malbatê, ducanîbûn, zarokanîn, Şêwirîna zarokê berşîr  
û zarokê biçûk  
Bebelstraße 9, 38440 Wolfsburg  
Tel.: 05361- 2759313 / Mail: fbz@awo-bs.de

### ✚ Caritas Wolfsburg e.V.

Navenda Rawêjkariyê ya taybetî jinên Ducanî û Malbatan  
Antonius-Holling-Weg 8, 38440 Wolfsburg  
Tel.: 05361-89009-20  
Mail: schwangerenberatung@caritas-wolfsburg.de

Şêwirîn bi zimanê Inglîzî  
Fransî-Îtalyayî  
Portekîzî-Rûsî

### ✚ donum vitae Wolfsburg

Navenda Şêwirîna nakokiyê derbarê ducanîbûnê ya taybetî jinên penaber  
Goethestr. 54, 38440 Wolfsburg  
Tel.: 05361-272 9894 / Mail: wolfsburg@donumvitae.org  
[http://wolfsburg.donumvitae.org/Wir\\_sind\\_donum\\_vitae\\_Wolfsburg\\_Schwangerenberatung](http://wolfsburg.donumvitae.org/Wir_sind_donum_vitae_Wolfsburg_Schwangerenberatung)

### ✚ Şêwirîna ducanîbûnê ya Pro Familia'yê

Stormhof 2, 38440 Wolfsburg  
Tel.: 05361- 25457 / Mail: wolfsburg@profamilia.de  
<https://www.profamilia.de/angebote-vor-ort/niedersachsen/wolfsburg>

## 7.10. Ziman, perwerdehî û kar

### ✚ Kûrsên Entegrasiyona li civakê – zimanê almanî wek zimanê derveyî

#### • Bajarê Wolfsburg | Mala Fêrkariyê

Volkshochschule VHS  
Hugo-Junkers-Weg 5, 38440 Wolfsburg  
Tel.: 05361-89129-03 oder 89129-04 / Mail: info@vhs-wolfsburg.de  
<https://www.vhs-wolfsburg.de/programm/deutsch-als-fremdsprache/>

- **Akademie Überlingen N. Glasmeyer GmbH**  
Zweigstelle Wolfsburg  
Schillerstr. 18A, 38440 Wolfsburg  
Tel.: 05361-2729170  
Mail in Wolfsburg: wolfsburg@a-ue.de
- **Bildungsvereinigung Arbeit und Leben**  
Burgallee 6, 38446 Wolfsburg  
Tel.: 05363-708400  
<https://www.aul-nds.de/standorte/region-ost/wolfsburg/>
- **Bildungswerk der niedersächsischen Wirtschaft (BNW)**  
Tel.: 05361-4646832  
Mail: kerstin.schluesselburg@bnw.de

### Sprachschulen

- **Berlitz Deutschland GmbH**  
Porschestr. 78, 38440 Wolfsburg  
Tel.: 05361 -600670  
<https://www.berlitz.com/de-de/sprachschulen/wolfsburg>
- **GB Linguas Sprachschule**  
Schmiedeweg 8, 38442 Wolfsburg  
Tel.:05366-6689040 / Mail: info@gb-linguas.de
- **Sprachakademie PLIETSCH**  
Lange Strasse 58, 38448 Wolfsburg  
Tel.: 05363-9662257 / Mail: info@sprachakademie-pliersch.de

### Bewertung und Anerkennung von ausländischen Schul- und Berufszeugnissen

- **IQ-Netzwerk im Jobcenter**  
Porschestr. 2, 38440 Wolfsburg  
Tel.: 05361-4649-317  
<https://www.migrationsportal.de/angebote/migrantinnen-migranten/berufliche-erkennung/wolfsburg.html>

### Arbeit, Ausbildung und Beruf

- **Agentur für Arbeit Wolfsburg**  
Porschestr. 2, 38440 Wolfsburg  
Tel.: 0800 - 4555500



- **Akademiya Überlingen N. Glasmeyer GmbH**  
Baska Wolfsburg'ê  
Schillerstr. 18A  
38440 Wolfsburg  
Tel.: 05361-2729170  
Mail Wolfsburg: wolfsburg@a-ue.de
- **Civata fêrkariya Şol û Jiyane**  
Burgallee 6, 38446 Wolfsburg  
Tel.: 05363-708400  
<https://www.aul-nds.de/standorte/region-ost/wolfsburg/>
- **Rêxistina Fêrkariya Aboriyê ya Niedersachsen'ê (BNW)**  
Tel.: 05361-4646832  
Mail: kerstin.schluesselburg@bnw.de

### Fêrgehên ziman

- **Kompaniya Bêrlîtzê (Berlitz) ya Almaniyayê bi berpirsiyariya sînorê**  
Porschestr. 78, 38440 Wolfsburg  
Tel.: 05361-600670  
<https://www.berlitz.com/de-de/sprachschulen/wolfsburg>
- **GB Linguas**  
Schmiedeweg 8, 38442 Wolfsburg  
Tel.: 05366-6689040  
E-Mail: [info@gb-linguas.de](mailto:info@gb-linguas.de)
- **PLIETSCH**  
Lange Strasse 58, 38448 Wolfsburg  
Tel.: 05363-9662257 / Mail: [info@sprachakademie-pliersch.de](mailto:info@sprachakademie-pliersch.de)

### Nirxandin û peyitandina bawernameyan dersî û pêşeyî û şolî yên derveyî

- **Şebekeya "IQ" li navenda Peydakirina Kar**  
Porschestr. 2, 38440 Wolfsburg  
Tel.: 05361-4649-317

<https://www.migrationsportal.de/angebote/migrantinnen-migranten/berufliche-erkennung/wolfsburg.html>



### Kar, fêrkirin û Pisportî

- **Ajansa Şolê ya Wolfsbûrgê**  
Porschestr. 2, 38440 Wolfsburg  
Tel.: 0800 - 4555500


- **Jobcenter Wolfsburg**  
Porschestra. 2, 38440 Wolfsburg  
Tel.: 05361- 4649100
- **Beschäftigungs- gemeinnützige Gesellschaft WBG/ N@work**  
Benzstraße 1, 38446 Wolfsburg  
Tel.: 05361-89277-0  
<https://www.wbg-wob.de>
- **Bildungswerk der niedersächsischen Wirtschaft (BNW)**  
Tel.:05361-4646832  
Mail: kerstin.schluesselburg@bnw.de
- **Deutsche Angestellten Akademie Ostniedersachsen (DAA)**  
Röntgenstr. 1, 38440 Wolfsburg  
Tel.: 05361-6009610  
<https://daa-son.de/unsere-standorte/daa-wolfsburg>
- **JOBWERK**  
Porschestra. 2, 38440 Wolfsburg  
Tel.: 05361-308999-0 / Mail: jobwerk@stadt.wolfsburg.de  
<http://www.jobwerk.info>
- **Ostfalia Fachhochschule**  
Robert-Koch-Platz 8 a, 38440 Wolfsburg  
Tel.: 05361-89 2221005  
<https://www.ostfalia.de/cms/de/campus/wob/>
- **Oskar-Kämmer-Schule**  
Heßlinger Str. 13-15, 38440 Wolfsburg  
Tel.: 05361-646718  
Mail: info@oks.de  
<https://www.oks.de/unternehmen/standorte/wolfsburg-hesslinger-strasse-13-15>
- **Regionalverbund für Ausbildung e.V. (RVA)**  
Seilerstr. 3, 38440 Wolfsburg  
Tel.: 05361-890610801  
<https://www.rva-wolfsburg.de/>
- **Wolfsburg-Kolleg. Gymnasium für Erwachsene**  
Danziger Str. 17, 38444 Wolfsburg  
Tel.: 05361-36658  
<http://wob-kolleg.de/>

- **Navenda Peydakirina Şolê ya Wolfsbûrgê**  
Porschestr. 2, 38440 Wolfsburg  
Tel.: 05361-4649100
- **Lijneya Bê-berjewendî ya Karkirinê ya WBG/ N@work**  
Benzstraße 1, 38446 Wolfsburg  
Tel.: 05361-89277-0  
<https://www.wbg-wob.de/>
- **Rêxistina Perwerdehiya Abûrî ya Niyêdêrzaksênê (BNW)**  
Tel.: 05361-4646832  
Mail: kerstin.schluesselburg@bnw.de
- **Kedkarên Akademiya Rojhilata Niyêdêrzaksênê ya Almaniyayê (DAA)**  
Röntgenstr. 1, 38440 Wolfsburg  
Tel.: 05361-6009610  
<https://daa-son.de/unsere-standorte/daa-wolfsburg>
- **JOBWERK**  
Porschestr. 2, 38440 Wolfsburg  
Tel.: 05361-308999-0 / Mail: jobwerk@stadt.wolfsburg.de  
<http://www.jobwerk.info>
- **Ostfalia Navenda Perwerdehiya Bilind a Pisporî**  
Robert-Koch-Platz 8 a, 38440 Wolfsburg  
Tel.: 05361-89 2221005  
<https://www.ostfalia.de/cms/de/campus/wob/>
- **Oskar-Kämmer-Dibistan**  
Heßlinger Str. 13-15, 38440 Wolfsburg  
Tel.: 05361-646718  
Mail: info@oks.de  
<https://www.oks.de/unternehmen/standorte/wolfsburg-hesslinger-strasse-13-15>
- **Lijneya tomarkirî ya Civata Navçeyî ya Fêrkariyê. (RVA)**  
Seilerstr. 3, 38440 Wolfsburg  
Tel.: 05361-890610801  
<https://www.rva-wolfsburg.de/>
- **Zankoya Wolfsburg'ê. Xwendingeha bilind a taybetî mezinan**  
Danziger Str. 17, 38444 Wolfsburg  
Tel.: 05361-36658  
<http://wob-kolleg.de/>

## 7.11. Sucht und Drogen

-  **Drogenberatung Wolfsburg**  
Lessingstr. 27, 38440 Wolfsburg  
Tel.: 05361-27 900  
Mail: [info@drogenberatung-wolfsburg.de](mailto:info@drogenberatung-wolfsburg.de)  
<http://www.drogenberatung-wolfsburg.de/kontakt>
  
-  **Diakonisches Werk Wolfsburg e.V.**  
Suchtberatungsstelle  
Fachstelle für Sucht und Suchtprävention  
Nordsteimker Straße 3, 38446 Wolfsburg  
Tel.: 05361-501 1800  
Mail: [suchtberatung@diakonie-wolfsburg.de](mailto:suchtberatung@diakonie-wolfsburg.de)

## 7.12. Schuldner- und Insolvenzberatung

-  **Caritasverband Wolfsburg e. V.**  
Antonius-Holling-Weg 8 u. 10, 38440 Wolfsburg  
Tel.: 05361-89009-18 und 05361 89009-98  
Mail: [schuldnerberatung@caritas-wolfsburg.de](mailto:schuldnerberatung@caritas-wolfsburg.de)  
[www.caritas-wolfsburg.de](http://www.caritas-wolfsburg.de)

### 7.11. Bengîbûn û madeyên hişber

- ✚ **Şewirîna madeyên hişber a Wolfsburg'ê**  
Lessingstr. 27, 38440 Wolfsburg  
Tel.: 05361-27 90 0  
Mail: [info@drogenberatung-wolfsburg.de](mailto:info@drogenberatung-wolfsburg.de)  
<http://www.drogenberatung-wolfsburg.de/kontakt>

- ✚ **Civata Tomarbûyî ya Rêxistina Diakoni'yê ya Wolfsburg'ê**  
Navenda Rawêjkariya Bengîbûnê  
Navenda Pisporî ya bengîbûn û Pêşîlêgirtina ji bengîbûnê  
Nordsteimker Straße 3, 38446 Wolfsburg  
Tel.: 05361-501 1800  
Mail: [suchtberatung@diakonie-wolfsburg.de](mailto:suchtberatung@diakonie-wolfsburg.de)


### 7.12. Şewirîna deyndarbûn û têkçûna aborî

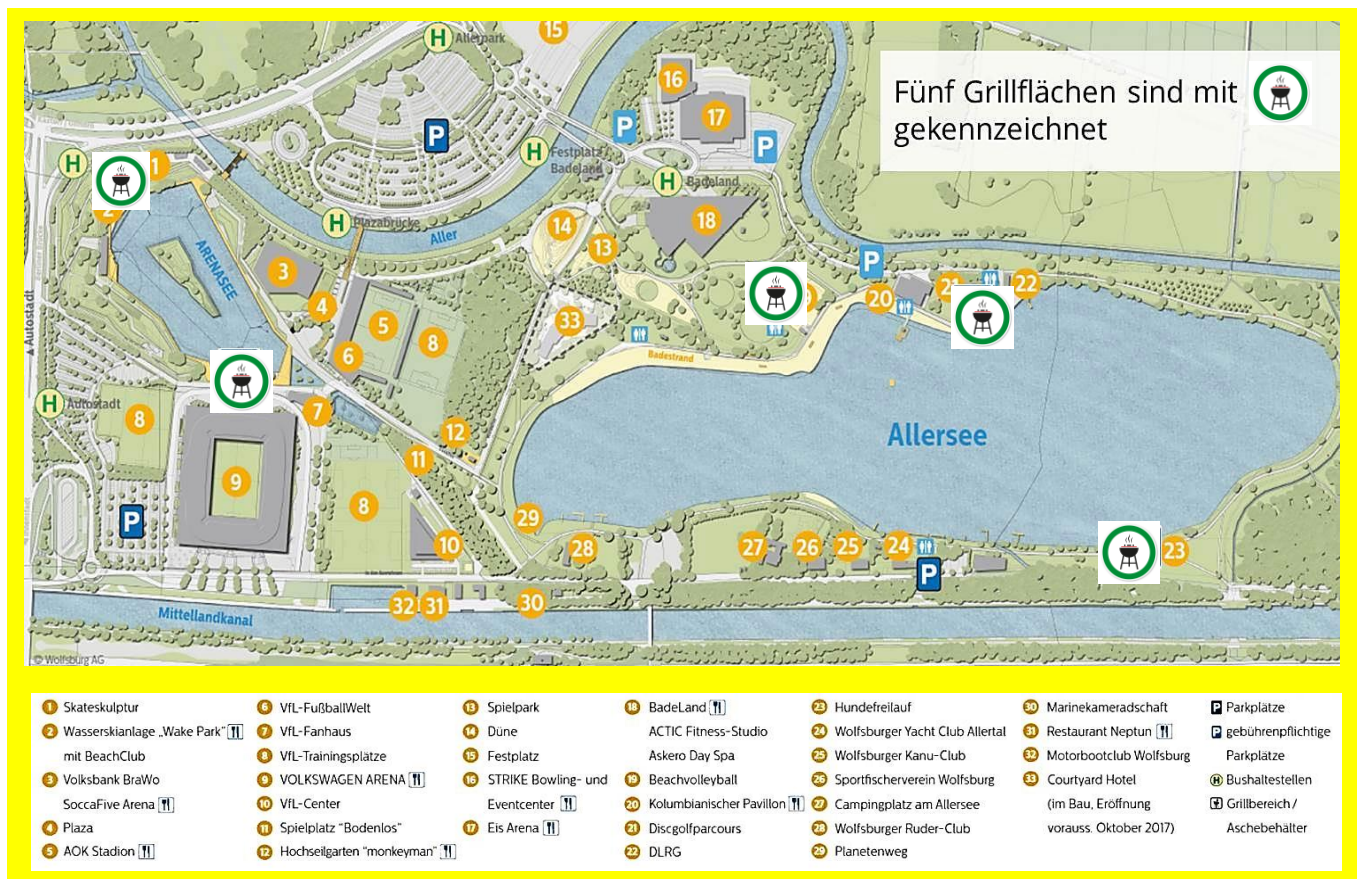
- ✚ **Caritasverband Wolfsburg e. V.**  
Antonius-Holling-Weg 8 u. 10, 38440 Wolfsburg  
Tel.: 05361-89009-18 und +49 5361 89009-98  
Mail: [schuldnerberatung@caritas-wolfsburg.de](mailto:schuldnerberatung@caritas-wolfsburg.de)  
[www.caritas-wolfsburg.de](http://www.caritas-wolfsburg.de)

## 8. Öffentlich Grillen und Picknick

Du möchtest mit Freunden und Familie draußen feiern und grillen. In Wolfsburg ist es **nicht überall erlaubt**. Hier findest du die öffentlichen Grillplätze, wo du es machen darfst.

### Am Allerpark

Freie Nutzung ohne Anmeldung an den 5 gekennzeichneten Flächen. 



### Nutzungshinweise zum Grillen:

- Eigenverantwortung
- Nutzung nur zwischen 10:00 Uhr und 22:00 Uhr für maximal 3 Stunden
- Offenes Feuer ist nicht erlaubt
- Ausschließlich Verwendung handelsüblicher Grillkohle!  
Keine Brandbeschleuniger verwenden!
- Kohlereste nur in dem dafür vorgesehenen Behälter entsorgen
- Musik und anderen Lärm vermeiden
- Platz muss sauber verlassen werden
- Das Befahren der Grünanlage ist nicht erlaubt



## 8. Öffentlich Grillen und Picknick

Tu dixwazî di gel heval û malbatê lin derveyî malê şahî bikî û kebaban çê bikî. Li Wolfsburg'ê ev kar li her derê rêpêdayî nîne. Li vir cihên gelemperî yê Barbîkiyûuê ku tu dikarî li wan deran vî karî bikî, dibînî.

### Am Allerpark

Bikarnaîna azad bêyî navnivîsandinê li 5 atmosferên diyarkirî. 



### Şîret ji bo bikaranîna bo kebabçêkirinê:

- Berpirsyariya kesane
- Bikaranîn tenê di navebra saet 10:00 heta 22:00 bi qasî herî pirr 3 saetan
- Agirê rûvekirî rêpêdayî nîne
- Tenê bikaranîna komirê kebabçêkirinê yê heyî li bazarê! Madeyên ku agirê gurrtir dikin bi kar neyîne!
- Bermahiyên komiran tenê li nav zibildanka terxankirî bo vê mebestê birijîne
- Mûzîk û xirecirên din pêk neyîne
- Ev cih divê paqij û pakîze were terikandin
- Hatûçûn bi wesayîten motorî li nav şînahiyên rêpêdayî nîne

- + Grillplatz Detmerode (Waldeingang bei der Caritas)**  
Gebühr: 10 Euro + 50 Euro Pfand  
Reservierung und Gebührenhinterlegung in der Sprechstelle Detmerode  
Detmeroder Markt 14a, 38444 Wolfsburg  
Tel: 05361-888062
  
- + Grillplatz Gutspark Mörse**  
Freie Nutzung ohne Anmeldung
  
- + Grillplatz Steimker Berg**  
Gebühr: 10 Euro + 50 Euro Pfand  
Verwaltung und Vergabe über Forstbetriebshof Reislingen  
Tel: 05363 -72368  
Montag und Freitag 07:30 - 09:00 Uhr, Mittwoch 15:00 - 17:00 Uhr
  
- + Grillplatz Schulenburgalle /Nordstadt**  
Gebühr: 10 Euro + 50 Euro Pfand  
Verwaltung und Vergabe über Forstbetriebshof Reislingen  
Tel: 05363- 72368  
Montag und Freitag 07:30 - 09:00 Uhr, Mittwoch 15:00 -17:00 Uhr
  
- + Grillplatz VW-Bad**  
Freie Nutzung ohne Anmeldung  
Berliner Ring 41a, 38440 Wolfsburg  
Bei Beschädigungen der Anlage: Herr Wolf  
Tel: 05361-28-2807

<https://www.wolfsburg.de/dienstleistungsbeschreibungen/grillen>



- + Cihê Barbîkiyûya Detmerode'yê (Têketina daristanê li nêzikî Caritas'ê)**  
Gebühr: 10 Euro + 50 Euro Pfand  
Reserv û vegerandina xercê li cihê rawêjkariyê ya "Detmerode"  
Detmeroder Markt 14a, 38444 Wolfsburg  
Tel.: 05361-888062
  
- + Grillplatz Gutspark Mörse**  
Freie Nutzung ohne Anmeldung
  
- + Grillplatz Steimker Berg**  
Gebühr: 10 Euro + 50 Euro Pfand  
Verwaltung und Vergabe über Forstbetriebshof Reislingen  
Tel: 05363-72368  
Montag und Freitag 07:30 - 09:00 Uhr, Mittwoch 15:00 - 17:00 Uhr
  
- + Grillplatz Schulenburgalle /Nordstadt**  
Gebühr: 10 Euro + 50 Euro Pfand  
Verwaltung und Vergabe über Forstbetriebshof Reislingen  
Tel: 05363-72368  
Montag und Freitag 07:30 - 09:00 Uhr, Mittwoch 15:00 -17:00 Uhr
  
- + Cihê barbîkiyûya Hewza VW'yê**  
Freie Nutzung ohne Anmeldung  
Berliner Ring 41a, 38440 Wolfsburg  
Bei Beschädigungen der Anlage: Herr Wolf  
Tel.: 05361-28-2807

[https://www.wolfsburg.de/dienstleistungsbeschreibungen/grillen\\*](https://www.wolfsburg.de/dienstleistungsbeschreibungen/grillen*)

## 9. Wichtige Wolfsburger Rufnummern

Behörden und Institutionen	
 Polizei 	110
 Feuerwehr - Rettungsdienst Notarzt  	112
 Notfallnummer des ärztlichen Bereitschaftsdienst 	116 117
 Rathaus	115
 Gesundheitsamt	05361-28-2020
 Sozialpsychiatrischer Dienst und Krisendienst	05361-28-2040
 Klinikum	05361-80-0
 Jobcenter	05361-4646-100 <a href="mailto:Jobcenter-Wolfsburg@jobcenter-ge.de">Jobcenter-Wolfsburg@jobcenter-ge.de</a>

## 9. Hejmara telefonên girîng ên Wolfsbûrgê

Behörden und Institutionen		
 Polîs 		110
 Damirandina agir - Rizgarkirin û alîkarîgihandin - Bijîşk û Beşa acîl  		112
  Hejmara telefona awarte ya xizmetên nobedariya bijîşkî		116 117
 Şaredarî		115
 Rêveberiya Tenduristiyê		05361 28-2020
 Xizmetên derûnbijîşkiya civakî û xizmetên qeyranê		05361 28-2040
 Nexweşxane		05361 80-0
 Navenda Kar		05361 4646-100 <a href="mailto:Jobcenter-Wolfsburg@jobcenter-ge.de">Jobcenter-Wolfsburg@jobcenter-ge.de</a>

Herausgeber  
**Stadt Wolfsburg**

Überarbeitung 2022  
**Integrationsreferat**  
Porschestra. 49, 38442 Wolfsburg  
Rathaus B, Zimmer 227  
Tel.: 05361 -28 2672  
Mail: sekretariat.integrationsreferat@stadt.wolfsburg.de  
<https://www.wolfsburg.de/integration>



**Juni 2022**

Weşan  
**Şaredariya Wolfsbûrgê**

Çapa nû ya sala 2022an  
**Beşa Sazbûna Civakî (Întegrasyon)**  
Porschestra. 49, 38442 Wolfsburg  
Rathaus B, Zimmer 227  
Tel.: 05361 -28 2672  
Mail: sekretariat.integrationsreferat@stadt.wolfsburg.de  
<https://www.wolfsburg.de/integration>

**Hezîrana 2022an**