



# **WOHNEN OHNE SORGEN**

## Rechte und Pflichten als Mieter

Mit Hinweisen auf Beratungsstellen und Begegnungsstätten

Französisch

# **HABITER SANS SOUCIS**

## Droits et obligations comme locataire

Informations sur les services de consultation et les lieux de rencontre



# MIETVERTRAG UNTERSCHRIEBEN ... und was nun?

## Inhaltsverzeichnis

1.	Was du machen musst .....	2
2.	Meine Pflichten- Meine Rechte .....	5
3.	Hausordnung .....	6
4.	Abfall – Mülltrennung .....	7
5.	Miete Strom und Heizung (Hilfstabelle) .....	8
6.	Begegnung und Freizeitgestaltung .....	9
	• Angebote für Alle .....	9
	• Angebote für Frauen .....	10
	• Angebote für Männer .....	11
	• Angebote für Kinder und Jugendliche .....	11
7.	Beratung und Information .....	14
	7.1 Ehe-, Familie und Lebensberatung .....	14
	7.2 Geflüchtete und Zugewanderte .....	15
	7.3 Häusliche Gewalt, sexueller Missbrauch .....	16
	7.4 HIV-Aids .....	17
	7.5 Kauf- und Mietverträge .....	17
	7.6 Kinder und Jugendliche .....	17
	7.7 Menschen mit Behinderungen .....	18
	7.8 Psychische Probleme .....	18
	7.9 Schwangerschaft .....	19
	7.10 Sprache, Bildung und Arbeit .....	19
	7.11 Sucht und Drogen .....	22
	7.12 Schulden und Insolvenz .....	22
8.	Öffentlich Grillen und Picknick .....	23
9.	Wichtige Nummern in Wolfsburg .....	25

# CONTRAT DE LOCATION SIGNÉ ... et ensuite ?

## Sommaire

1.	Ce que tu dois faire .....	2
2.	Mes devoirs, mes droits .....	5
3.	Règlement intérieur .....	6
4.	Déchets - Séparation des déchets .....	7
5.	Loyer, électricité et chauffage (tableau d'aide) .....	8
6.	Rencontre et activités de loisir .....	9
	• Offres pour tous .....	9
	• Offres pour femmes .....	10
	• Offres pour hommes .....	11
	• Offres pour enfants et pour jeunes .....	11
7.	Conseil et information .....	14
	7.1 Conseil conjugal et familial, planning familial .....	14
	7.2 Réfugiés et migrants .....	15
	7.3 Violence conjugale, abus sexuel .....	16
	7.4 VIH-Sida .....	17
	7.5 Contrats de location et d'achat .....	17
	7.6 Enfants et adolescents .....	17
	7.7 Personnes handicapées .....	18
	7.8 Problèmes psychiques .....	18
	7.9 Grossesse .....	19
	7.10. Langue, formation et travail .....	19
	7.11. Toxicomanie et drogues .....	22
	7.12. Dettes et insolvabilité .....	22
8.	Barbecues et pique-nique dans l'espace public .....	23
9.	Numéros importants à Wolfsburg .....	25



Gratulation! Du bist in eine neue Wohnung gezogen. Sicherlich gibt es viel einzurichten, aber zunächst musst du deine neue Adresse bekannt geben, damit du dein Leben und das deiner Familie bequem und organisiert weiterführen kannst.

## 1. Was du machen musst

Wenn du in eine neue Wohnung umziehst, musst du **deine neue Adresse mitteilen!**



Was passiert, wenn ich meine neue Adresse nicht melde?

Du bekommst eine **Geldbuße!**

In Deutschland ist es gesetzlich vorgeschrieben immer, wenn du umziehst, deine neue Adresse mitzuteilen. Wenn du es nicht machst, wirst du dein Geld nicht bekommen, deine Miete wird nicht bezahlt, du bekommst keine Post und die Krankenkasse übernimmt keine Leistungen.



An wen musst du deine Adresse mitteilen:



- Bürgerdienste  
Einwohnermeldestelle -Bürgerdienste  
Rathaus B, Zimmer B15
- Strom und Wasser  
LSW Energie GmbH & co.KG  
Heßlinger Str. 1, 38440 Wolfsburg  
<https://www.lsw.de/anmeldung/>
- BAMF Bundesamt für Migration und Flüchtlinge  
Bei Bedarf (Formular-Seite 4)
- Fernsehen und Radio in Deutschland  
GEZ-Gebühreneinzugszentrale  
<https://umziehen.de/an-ab-ummelden/gez-anmelden-wann-ist-das-noetig-wie-und-wo-geht-das-1756>
- Deine Krankenkasse (z.B. BKK)



Félicitation! Tu as emménagé dans un nouvel appartement. Tu as naturellement beaucoup de choses à aménager, mais la première chose à faire, c'est de communiquer ta nouvelle adresse pour pouvoir organiser agréablement ta vie et celle de ta famille.

## 1. Ce que tu dois faire

Quand tu emménages dans un nouvel appartement, tu dois **donner ta nouvelle adresse** !



Qu'arrive-t-il si je ne donne pas ma nouvelle adresse ?

Tu auras une **amende** !

En Allemagne, la loi prescrit que tu dois donner ta nouvelle adresse lorsque tu déménages. Si tu ne le fais pas, tu ne recevras pas d'argent, ton loyer ne sera pas payé, tu ne recevras pas de courrier et l'assurance médicale ne prendra pas de prestations de service en charge.



À qui dois-tu donner ton adresse :



- Services aux citoyens  
Bureau d'enregistrement des résidents -Services aux citoyens  
Palais municipal B, bureau B15
- Électricité et eau  
LSW Energie GmbH & Co. KG  
Heßlinger Str. 1, 38440 Wolfsburg  
<https://www.lsw.de/anmeldung/>
- Office fédéral pour l'immigration et les réfugiés (BAMF -  
Bundesamt für Migration und Flüchtlinge)  
Si nécessaire est (formulaire page 4)
- Radio et télévision en Allemagne  
Centre de perception des redevances audiovisuelles  
(GEZ-Gebühreneinzugszentrale)  
<https://umziehen.de/an-ab-ummelden/gez-anmelden-wann-ist-das-noetig-wie-und-wo-geht-das-1756>
- Tan l'assurance médicale (p. ex. la BBK)
- Ta banque (p. ex. la caisse d'épargne)

- Deine Bank (z.B. Sparkasse)
- Alle deine Geldgeber:  
Sozialamt - Arbeitgeber - Agentur für Arbeit - Jobcenter
- Kindergeldkasse und Elterngeldstelle  
<https://umziehen.de/an-ab-ummelden/kindergeld-ummelden-bei-umzug-170>
- Telefon- und Internetanbieter
- Kindergarten und Schule
- Vertragspartner  
(z.B. Fitnessstudio, Sportverein, Versicherungen)
- Ärzte

Und **du kannst** deine Adresse auch mitteilen an:

- Freunde, Bekannte und Verwandte
- Post - Nachsendeantrag stellen



- Toutes vos finances :  
Bureau d'aide sociale - employeur –  
Agence pour l'emploi – Centre d'emploi
- Caisse d'allocations familiales et bureau d'allocations parentales  
<https://umziehen.de/an-ab-ummelden/kindergeld-ummelden-bei-umzug-170>
- Fournisseurs de téléphone et d'accès Internet
- Jardins d'enfants
- Partenaires contractuels  
(p. ex. salle de fitness, club sportif, assurances)
- Médecins

Et tu peux également donner ton adresse à:

- Des amis et des parents
- Demande pour transmettre les courriers



Bitte füll dieses Formular mit deinen Daten und neuen Adresse aus  
und sende es per Post an das BAMF.

### ADRESSÄNDERUNG

#### **Bundesamt für Migration und Flüchtlinge BAMF**

**Boeselagerstraße 4  
38108 Braunschweig  
FAX: 0911/943-72701**

Sehr geehrte Damen und Herren,  
meine/unsere Adresse hat sich wie folgt geändert:

Name: \_\_\_\_\_

Vorname: \_\_\_\_\_

Geburtsdatum: \_\_\_\_\_

**Aktenzeichen:** \_\_\_\_\_

NEUE ADRESSE - NEW ADDRESS - NOVA ADRESA - NOUVELLE ADRESSE  
НОВЫЙ АДРЕС - NAVNÎŞANÊN NÛ - NUEVA DIRECCION - عنوان جديد

_____
_____
_____

Diese Adressenänderung erstreckt sich auch auf folgende Familienangehörige:

Ehefrau/-mann: \_\_\_\_\_

Name der Kinder : \_\_\_\_\_

\_\_\_\_\_

\_\_\_\_\_

Mit freundlichen Grüßen

X \_\_\_\_\_

Inscris s'il te plaît tes données et ta nouvelle adresse dans ce formulaire  
et envoie-le par la poste au BAMF.

**ADRESSÄNDERUNG / CHAGEMENT D'ADRESSE**

**Bundesamt für Migration und Flüchtlinge BAMF**  
**Boeselagerstraße 4**  
**38108 Braunschweig**  
**FAX: 0911/943-72701**

Sehr geehrte Damen und Herren,  
meine/unsere Adresse hat sich wie folgt geändert:

Name/Nom: \_\_\_\_\_

Vorname/Prenom: \_\_\_\_\_

Geburtsdatum/Date de naissance \_\_\_\_\_ :

**Aktenzeichen/Numéro de dossier:** \_\_\_\_\_

NEUE ADRESSE - NEW ADDRESS - NOVA ADRESA - NOUVELLE ADRESSE  
НОВЫЙ АДРЕС - NAVNÎŞANÊN NÛ - NUEVA DIRECCION - عنوان جديد

_____
_____
_____

Diese Adressenänderung erstreckt sich auch auf folgende Familienangehörige/Changement  
d'adresse pour ces membres de la famille:

Ehefrau-Ehemann/Epouse-Epoux:  
\_\_\_\_\_

Name der Kinder/ Noms des enfants: \_\_\_\_\_  
\_\_\_\_\_  
\_\_\_\_\_

Mit freundlichen Grüßen / Mes sincères Salutations

x. \_\_\_\_\_

# Ich wohne in einer gemieteten Wohnung

## 2. Meine Pflichten



## Meine Rechte



- Ich muss meine neue Adresse bekannt machen.
- Ich muss die Mietkaution bezahlen.
- Ich muss pünktlich jeden Monat die Miete und die Betriebskosten (Heizung, Wasser, Strom) bezahlen.
- Schäden/Mängel muss ich sofort dem Vermieter melden.
- Ich darf in der Wohnung keine Umbauten vornehmen. Z.B. keine Wände oder elektrische Kabel entfernen.
- Wenn ich etwas kaputt mache, muss ich den Schaden ersetzen.
- Ich muss die Wohnung ordentlich beheizen und belüften.
- Ich darf keine Untermieter aufnehmen. Besucher sind längstens für 6 Wochen erlaubt.
- Ich muss die **Hausordnung** beachten und auf die anderen Mieter im Haus Rücksicht nehmen.
- Ich muss meinen Müll trennen und in die entsprechenden Container entsorgen.
- Ich darf den Hausflur und die Kellergänge nicht zum Abstellen von Gegenständen nutzen.

- Ich brauche keine Maklergebühren bezahlen.
- Ich habe die Möglichkeit die Mietkaution in 3 gleich hohen Raten zu bezahlen.
- Ich bestimme, wer zu Besuch kommt und meine Wohnung betreten darf.
- Ich darf, mit Zustimmung des Vermieters, Mitbewohner in meine Wohnung aufnehmen.
- Wie ich meine Wohnung einrichte und dekoriere, entscheide ich allein.
- Ich darf in meiner Wohnung Kleintiere, z.B. Vögel, Kaninchen etc. halten. Hunde und Katzen grundsätzlich nur mit Zustimmung des Vermieters.
- Mietmängel (z.B. die Heizung funktioniert nicht oder es gibt kein warmes Wasser) müssen vom Vermieter so schnell wie möglich beseitigt werden, sonst habe ich das Recht weniger Miete zu zahlen.
- Mein Hausrecht gilt auch bei Kündigung, solange die Wohnung noch nicht zurückgegeben wurde.

# J'habite dans un appartement loué

## 2. Mes obligations



## Mes droits



- Je dois annoncer ma nouvelle adresse.
- Je dois payer la caution de location.
- Je dois payer ponctuellement chaque mois le loyer et les charges (chauffage, eau, électricité).
- Je dois informer immédiatement le propriétaire des dommages/défauts.
- Je ne dois pas faire de modifications dans l'appartement, p. ex. ne pas éliminer de murs ou supprimer de câbles électriques.
- Si je casse quelque chose, je dois compenser les dégâts.
- Je dois chauffer et aérer correctement l'appartement.
- Je ne dois pas accueillir de locataires. Les visites ne sont autorisées que pour 6 semaines au plus.
- Je dois respecter le **règlement intérieur** et tenir compte des intérêts des autres locataires dans l'immeuble.
- Je dois séparer mes déchets et les éliminer dans les conteneurs correspondants.
- Je ne dois pas utiliser l'entrée de la maison et les couloirs au sous-sol pour y ranger des objets.

- Je n'ai pas besoin de payer des frais de courtage aux agences immobilières
- J'ai la possibilité de verser la caution de location en 3 tranches égales.
- Je décide qui vient me rendre visite et qui peut entrer dans mon appartement.
- Je peux héberger des colocataires dans mon appartement avec l'accord du propriétaire.
- Je décide seul comment j'aménage et décore mon appartement.
- Je peux garder des petits animaux p. ex. des oiseaux ou des lapins, etc., dans mon appartement. Pour les chiens et les chats, seulement avec l'accord du propriétaire.
- Les vices de la location doivent être corrigés le plus rapidement possible par le propriétaire location (p. ex. le chauffage ne fonctionne pas ou il n'y a pas d'eau chaude), sinon j'ai le droit de réduire le montant du loyer.
- Mon droit de domicile s'applique également en cas de résiliation, tant que l'appartement n'a pas encore été restitué.

Für das glückliche Leben in einer Wohnung und für das gute nachbarschaftliche Zusammenleben muss man ein paar wichtige Regeln halten.

### 3. Hausordnung

Bei einer Hausordnung handelt es sich in der Regel um Vorschriften, die für die Benutzung von Gebäuden erlassen werden. Alle Mieter kennen die dort festgelegten Regelungen und halten sich daran.



Eine allgemeine Hausordnung kann für Mietwohnungen, Mehrfamilienhäuser, Wohnblocks, öffentliche Gebäude oder auch in Supermärkten und Kaufhäuser gelten.

Es gibt verschiedene Arten von Hausordnungen. Hausordnungen stehen im Mietvertrag oder hängen als Aushang im Haus. Grundsätzlich werden die Bestimmungen für die Nutzung des Gebäudes festgelegt.

#### Wichtige Themen rund um die Hausordnung:

- Fahrstuhl
- Haustiere
- Treppenhaus (Rennen, Ballspielen oder das Abstellen von Kinderwagen bzw. anderen Geräten) was aus sicherheitstechnischen Gründen nicht erlaubt ist.
- Treppenreinigung
- Rauchverbot
- Ruhezeiten: Mittagsruhe von 12:00 bzw. 13:00 bis 15 Uhr  
Nachtruhe von 22 bis 6 Uhr
- Nutzungszeiten von gemeinschaftlichen Anlagen und Räumen wie Waschraum, Mülltonnen oder Keller.
- Lärm, Sauberkeit, Ordnung.



Die Einhaltung dieser Regeln können nicht nur Vermieter einfordern, sondern auch alle Mieter im Haus. Für die Wohngemeinschaft gilt das auch. Bei einer Missachtung kann eine Kündigung bedeuten.





## 4. Abfall - Mülltrennung

### Welcher Abfall in welche Tonne?

Which waste goes in which bin? - Quels déchets dans quelle poubelle? - Quale tipo di rifiuto in quale contenitore? - Jakie śmieci do jakiego pojemnika? - В какой контейнер выбрасываются те или иные отходы? - Hangi çöp hangi bidona? - Qué basura en qué contenedor?



<p><b>Restabfall</b></p> <p>Non-recyclable waste Déchets résiduels Rifiuto residuo Odpady Остаточные отходы Artık çöp قمامة بقايا الأشياء هماند باقی زباله Basura no reciclable</p>	<p><b>Altpapier</b></p> <p>Paper/cardboard Papier/carte Carta e cartone Makulatura Макулатура Hurda kağıt القمامة الورقية مباطل کاغذ Papel y cartón</p>	<p><b>Bioabfall/Gartenabfall</b></p> <p>Organic waste Déchets biologiques/de jardin Rifiuto organico/compostaggio Органические Отходы/ /Садовые отходы Biyolojik çöp / Bahçe çöpleri مخلفات الحدائق / القمامة العضوية ی طبیعی / باغچه زباله Basura orgánica y de jardín</p>	<p><b>Recyclebare Verpackung/ Gelber Sack</b></p> <p>Recyclable packaging material Emballage recyclable/sac jaune Sacchetto giallo/ Imballaggio riciclabile Упаковка, пригодная для вторичной переработки/ Желтый пакет Geri dönüştürülebilir ambalaj/Sarı çanta صندوق القمامة الأصفر / الكيس الأصفر بزیافت قابل مواد-زرد کیسه Empaques reciclables/saco amarillo</p>	<p><b>Altglas</b></p> <p>Glass Verre Vetro Szkło Steklo Hurda cam المخلفات الزجاجية لمستعم شیشه Vidrio</p>

## 4. Déchets- Séparation des déchets

Que mettre où ?

### Welcher Abfall in welche Tonne?

Which waste goes in which bin? - Quels déchets dans quelle poubelle? - Quale tipo di rifiuto in quale contenitore? -

Jakie śmieci do jakiego pojemnika? - В какой контейнер выбрасываются те или иные отходы? - Hangi çöp hangi bidona?

؟ Qué basura en qué contenedor? - دان؟ زباله کدام در زباله کدام - أي أنواع القمامة توضع في أي صناديق مخصصة لذلك؟



<b>Restabfall</b> Non-recyclable waste Déchets résiduels Rifiuto residuo Odpady Остаточные отходы Artık çöp قمامة بقايا الأشياء دماند باقی زباله Basura no reciclable	<b>Altpapier</b> Paper/cardboard Papier/carte Carta e cartone Makulatura Макулатура Hurda kağıt القمامة الورقية هياطل كاغذ Papel y cartón	<b>Bioabfall/Gartenabfall</b> Organic waste Déchets biologiques/de jardin Rifiuto organico/compostaggio Органические Отходы/ /Садовые отходы Biyolojik çöp / Bahçe çöpleri مخلفات الحدائق / القمامة العضوية یطبیع/باغچه زباله Basura orgánica y de jardín	<b>Recyclebare Verpackung/ Gelber Sack</b> Recyclable packaging material Emballage recyclable/sac jaune Sacchetto giallo/ Imballaggio riciclabile Упаковка, пригодная для вторичной переработки/ Желтый пакет Geri dönüştürülebilir ambalaj/Sarı çanta صندوق القمامة الأصفر / الكيس الأصفر بزیافت قابل مواد-زرد کیسه Empaques reciclables/saco amarillo	<b>Altglas</b> Glass Verre Vetro Szkło Steklo Hurda cam المخلفات الزجاجية لمستعم شیشه Vidrio

Wolfsburger Abfallwirtschaft und Straßenreinigung

Tel.: 05361 28 3200 - www.was-wolfsburg.de

[https://was-wolfsburg.de/pdf/kleines\\_abfall\\_abc.pdf](https://was-wolfsburg.de/pdf/kleines_abfall_abc.pdf)

## 5. Miete Strom und Heizung

Die Miete, Strom Wasser und Heizung werden jeden Monat von deinem Bankkonto abgebucht. Wenn du kein Geld auf deinem Konto hast, muss du extra Gebühren bezahlen!

Denkt daran, es muss immer so viel Geld auf deinem Konto sein, dass alle Abbuchungen erfolgen können. (z.B. für die Miete, Telefon- oder Handyrechnung, das Essengeld für die KiTa oder Schule usw.), **sonst bezahlst du danach sogar mehr!**



Hilfstabelle. Hier kannst du deine Kosten aufschreiben.

### Wieviel Geld darf ich ausgeben?

Ich bekomme dieses Geld jeden Monat!	
Gesamt - Einkommen:	€
Dieses Geld <b>MUSS</b> auf dem Konto bleiben:	
Miete	€
Privathaftpflichtversicherung	€
Hausratversicherung	€
Essengeld KiTa/ Schule	€
Handy	€
Telefon	€
Heizung	€
Wasser	€
Strom	€
ARD ZDF (Fernsehen/Radio)	€
Kontoführungsgebühren	€
Busfahrkarten	€
Auto: Benzin	€
Auto: Versicherung	€
Medikamente	€
Ratenzahlung Schulden	€
	€
	€
	€
Ausgaben Summe=	€
Einkommen minus Summe	€
Zur Verfügung:	
<b>Dieses Geld kann abgeholt werden!</b>	

## 5. Loyer, électricité et chauffage

Le loyer, l'électricité, l'eau et le chauffage sont débités tous les mois de ton compte bancaire. Si tu n'as pas d'argent sur ton compte, tu devras payer des taxes supplémentaires !

Pense à toujours avoir suffisamment d'argent sur ton compte pour que tous les prélèvements puissent se faire (p. ex. pour le loyer, la facture de téléphone ou de mobile, les frais de cantine en école maternelle/ collège ou lycée, etc.), **sinon, tu risques de payer encore plus après !**



**Tableau d'aide.** Tu peux inscrire tes frais ici.

### Combien puis-je dépenser ?

<b>Cette somme d'argent m'est versée tous les mois !</b>	
Revenu global :	€
<b>Ce montant d'argent <b>DOIT</b> rester sur le compte :</b>	
Loyer	€
Assurance responsabilité civile privée	€
Assurance mobilier d'habitation	€
Frais de cantine école maternelle/école	€
Mobile	€
Téléphone	€
Chauffage	€
Eau	€
Électricité	€
ARD ZDF (télévision/radio)	€
Frais bancaires	€
Tickets de bus	€
Voiture : essence	€
Voiture : assurance	€
Médicaments	€
Remboursement échelonné de dettes	€
	€
	€
<b>Total des dépenses=</b>	<b>€</b>
<b>Revenu moins total</b>	<b>€</b>
<b>À disposition :</b>	
<b>€</b>	
<b>Ce montant d'argent peut être prélevé !</b>	



## 6. Begegnung und Freizeitgestaltung

### Angebote für Alle

- **Cafe Welcome**

Donnerstag, 16:00-18:30 Uhr  
Im Karl-Leisner-Haus „Katju“  
Kettelerstr. 3, 38440 Wolfsburg  
Tel.: 05361-89009-19

<https://www.caritas-wolfsburg.de/index.html#einrichtungen>



- **DAS WEST**

Soziokultureller Begegnungsort am Laagberg  
Samlandweg 17, 38440 Wolfsburg  
Mobil: 0151-56943718/ Mail: [das-west@stadt.wolfsburg.de](mailto:das-west@stadt.wolfsburg.de)

- **FABI**

Ev. Familienbildungsstätte im Haus der Kirche  
An der Christuskirche 3a, 38440 Wolfsburg  
Tel. 05361-89333-10 / Mail: [info@fabi-wolfsburg.de](mailto:info@fabi-wolfsburg.de)

- **Kinder- und Familienzentren**

- ◆ DRK-Kinder- Und Familienzentrum Westhagen
- ◆ Ev. Kinder- und Familienzentrum Johannes, Vorsfelde-Süd
- ◆ Ev. Kinder- und Familienzentrum Martin-Luther
- ◆ Ev. Kinder- und Familienzentrum St. Annen
- ◆ Ev. Paulus Kinder- und Familienzentrum
- ◆ Kath. Kinder- und Familienzentrum St. Christophorus-Haus
- ◆ Kinder- und Familienhaus Westhagen
- ◆ St. Joseph katholisches Familienzentrum
- ◆ St. Raphael katholisches Familienzentrum
- ◆ Städtisches Kinder- und Familienzentrum am Ring, Westhagen
- ◆ Städtisches Kinder- und Familienzentrum Vorsfelde
- ◆ Gemeinsam-Wachsen-Gruppen

<https://www.wolfsburg.de/leben/familie/kinder-und-familienzentren>

- **Centro Italiano - Förderverein**

Goethestraße 48, 38440 Wolfsburg  
<http://www.centro-italiano-wolfsburg.com>

- **Islamisches Kulturzentrum Wolfsburg**

Berliner Ring 39, 38440 Wolfsburg  
Tel.: 05361-2764572 / Mail: [info@islamwob.de](mailto:info@islamwob.de)  
<https://www.islam-wolfsburg.de/wb/>

## 6. Rencontre et activités de loisir

### Offres destinées à tous

- **Cafe Welcome**  
Jeudi de 16h00 à 18h30  
Im Karl-Leisner-Haus „Katju“  
Kettelerstr. 3, 38440 Wolfsburg  
Tel.: 05361-89009-19  
<https://www.caritas-wolfsburg.de/index.html#einrichtungen>
- **DAS WEST**  
Point de rencontre socioculturel am Laagberg  
Samlandweg 17, 38440 Wolfsburg  
Mobil: 0151-56943718 / Mail: [das-west@stadt.wolfsburg.de](mailto:das-west@stadt.wolfsburg.de)
- **FABI**  
Centre (protestant) de formation pour familles à la Maison de l'Église  
An der Christuskirche 3a, 38440 Wolfsburg  
Tel.: 05361-89333-10 / Mail: [info@fabi-wolfsburg.de](mailto:info@fabi-wolfsburg.de)
- **Centres pour enfants et familles**
  - ◆ Centre de la Croix Rouge allemande pour enfants et familles Westhagen
  - ◆ Centre protestant pour enfants et familles Johannes, Vorsfelde-Süd
  - ◆ Centre protestant pour enfants et familles Martin-Luther
  - ◆ Centre protestant pour enfants et familles St. Annen
  - ◆ Centre protestant pour enfants et familles Paulus
  - ◆ Centre catholique pour enfants et familles St. Christophorus
  - ◆ Maison pour enfants et familles Westhagen
  - ◆ Centre catholique pour familles St. Joseph
  - ◆ Centre catholique pour familles St. Raphael
  - ◆ Centre municipal pour enfants et familles am Ring, Westhagen
  - ◆ Centre municipal pour enfants et familles Vorsfelde
  - ◆ Groupes « Grandir ensemble »<https://www.wolfsburg.de/leben/familie/kinder-und-familienzentren>
- **Centro Italiano - association de soutien**  
Goethestraße 48, 38440 Wolfsburg  
<http://www.centro-italiano-wolfsburg.com>
- **Centre culturel islamique Wolfsburg**  
Berliner Ring 39, 38440 Wolfsburg  
Tel.: 05361-2764572 / Mail: [info@islamwob.de](mailto:info@islamwob.de)  
<https://www.islam-wolfsburg.de/wb/>



- **KulturHaus Westhagen** (ehem. St. Elisabeth Kirche)  
Dessauer Str. 12, 38444 Wolfsburg  
Tel.: 05361-282188 und 05361-779559 /  
Mail: christina.anger@stadt.wolfsburg.de / info@westhagen.net
- **Mehrgenerationenhaus**  
Hansaplatz 17, 38448 Wolfsburg  
Tel.: 05361-61374 / Mail: mehrgenerationenhaus@stadt.wolfsburg.de

- **Stadtbibliothek**  
Alvar-Aalto-Kulturhaus  
Porschestraße 51, 38440 Wolfsburg  
<https://www.wolfsburg.de/stadtbibliothek>



**Stadtteilbibliothek Detmerode**  
Detmeroder Markt 4, 38444 Wolfsburg

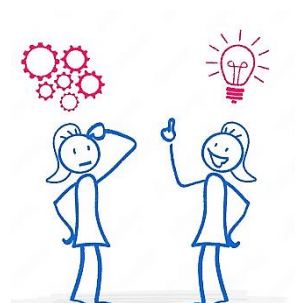
**Stadtteilbibliothek Fallersleben**  
Hofekamp 10, 38442 Wolfsburg

**Stadtteilbibliothek Vorsfelde**  
Lange Straße 21, 38446 Wolfsburg

## Angebote für Frauen

- **Karibu-Frauengruppe** - mittwochs 1300-15:00 Uhr  
Karl-Leisner-Haus „Katju“  
Kettelerstr. 3, 38440 Wolfsburg  
Tel.: 05361-89009-12 / Mail: Fluechtingsberatung@caritas-wolfsburg.de

- **Frauzentrum - Frauenzimmer**  
Goethestr. 12, 38449 Wolfsburg  
Tel.: 05361-41242 / Mail: christa@oemisch.de  
<http://frauenzentrum-frauenzimmer-wob.com>



- **Mütterzentrum Westhagen**  
Hallesche Straße 40c, 38444 Wolfsburg  
Tel.: 05361-7716-22 / Mail: mzw-wob@online.de  
<http://muetterzentrum-westhagen.de>

- **Nähwerkstatt Westhagen**  
Hallesche Straße 26e, 38444 Wolfsburg  
Mail: info@westhagen.net  
<https://westhagen.net/naehwerkstatt/>



- **Maison de la Culture Westhagen**  
Dessauer Str. 12, 38444 Wolfsburg  
Tel.: 05361-282188 und 05361-779559  
Mails: christina.anger@stadt.wolfsburg.de / info@westhagen.net
- **Maison intergénérationnelle**  
Hansaplatz 17, 38448 Wolfsburg  
Tel.: 05361-61374 / Mail: mehrgenerationenhaus@stadt.wolfsburg.de

- **Bibliothèque municipale**  
Alvar-Aalto-Kulturhaus  
Porschestraße 51, 38440 Wolfsburg  
<https://www.wolfsburg.de/stadtbibliothek>



**Bibliothèque de quartier Detmerode**  
Detmeroder Markt 4, 38444 Wolfsburg

**Bibliothèque de quartier Fallersleben**  
Hofekamp 10, 38442 Wolfsburg

**Bibliothèque de quartier Vorsfelde**  
Lange Straße 21, 38446 Wolfsburg

### Offres destinées pour femmes :

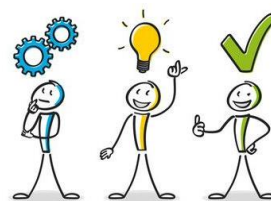
- **Groupe de femmes Karibu**, le mercredi de 13h00 à 15h00  
Karl-Leisner-Haus „Katju“, Kettelerstr. 3, 38440 Wolfsburg  
Tel.: 05361-89009-12  
Mail: Fluechtingsberatung@caritas-wolfsburg.de
- **Centre pour femmes - chambres pour femmes**  
Goethestr. 12, 38449 Wolfsburg  
Tel.: 05361-41242 / Mail: christa@oemisch.de  
<http://frauenzentrum-frauenzimmer-wob.com>
- **Centre pour mères Westhagen**  
Hallesche Straße 40c, 38444 Wolfsburg  
Tel.: 05361-7716-22 / Mail: mzw-wob@online.de  
<http://muetterzentrum-westhagen.de>
- **Atelier de couture, Westhagen**  
Hallesche Straße 26e, 38444 Wolfsburg  
Mail: info@westhagen.net  
<https://westhagen.net/naehwerkstatt>



## Angebote für Männer

### Interkulturelles Väterbüro

Braunschweiger Str. 12, 38440 Wolfsburg  
Tel.: 05361-281867  
Mail: [vaeterbuero@stadt.wolfsburg.de](mailto:vaeterbuero@stadt.wolfsburg.de)  
<https://www.wolfsburg.de/vaeterbuero>



## Angebote für Kinder und Jugendliche

- **Stadt Wolfsburg Jugendförderung**

Seilerstraße 3, 38440 Wolfsburg  
Tel.: 05361-282511  
Mail: [jugendfoederung@stadt.wolfsburg.de](mailto:jugendfoederung@stadt.wolfsburg.de)



- **Aktivspielplätze**

- **ASP Buntspecht - Vorsfelde**

- Hermann-Löns-Str. 2a, 38448 Wolfsburg  
Tel.: 05363-30221 / Mobil: 0160-98062812  
Mail: [abenteuerspielplatz@stadt.wolfsburg.de](mailto:abenteuerspielplatz@stadt.wolfsburg.de)  
Di -Fr 14:00-17:00 Uhr

- **ASP Fallersleben**

- Walter-Kollo-Straße 15 a, 38442 Wolfsburg  
Tel.: 05362-52150 / Mobil: 0160-98073481  
Mail: [aktivspielplatz@stadt.wolfsburg.de](mailto:aktivspielplatz@stadt.wolfsburg.de)  
Mo, Di, Do, Fr 14:00-17:45 Uhr und Mi 15:00-17:45 Uhr

- **Bauspielplatz Westhagen**

- Stralsunder Ring 31 a, 38444 Wolfsburg  
Tel.: 05361- 888179 / Mobil: 0160-98074748  
Mail: [bauspielplatz@stadt.wolfsburg.de](mailto:bauspielplatz@stadt.wolfsburg.de)  
Mo-Fr 13:00-17:45 Uhr

- **Kinderraum im Mehrgenerationenhaus**

- Hansaplatz 17, 38448 Wolfsburg  
Tel.: 05361-61374 /Mobil 0160 98059613  
Mo-Fr 15:00-18:00 Uhr

- **Rote Zora**

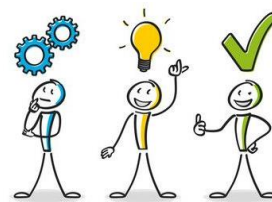
- Mädchentreff-Teen Mom  
Porschestraße 90, 38440 Wolfsburg  
Tel.: 05361-24072  
<https://www.rotezora-wob.de>



## Offres destinées pour hommes:

### Bureau interculturel pour les pères

Braunschweiger Str. 12, 38440 Wolfsburg  
Tel.: 05361-281867  
Mail: [vaeterbuero@stadt.wolfsburg.de](mailto:vaeterbuero@stadt.wolfsburg.de)  
<https://www.wolfsburg.de/vaeterbuero>



## Offres destinées pour enfants et pour jeunes

### • Promotion/soutien des jeunes - ville de Wolfsburg

Seilerstraße 3, 38440 Wolfsburg  
Tel.: 05361-282511  
Mail: [jugendfoederung@stadt.wolfsburg.de](mailto:jugendfoederung@stadt.wolfsburg.de)



### • Terrains de jeux (multi-activités)

#### ASP Buntspecht - Vorsfelde

Hermann-Löns-Str. 2a  
Tel.: 05363-30221 und Mobil: 0160-98062812  
Mail: [abenteuerspielplatz@stadt.wolfsburg.de](mailto:abenteuerspielplatz@stadt.wolfsburg.de)  
Di. -Fr. 14:00-17:00 Uhr

#### ASP Fallersleben

Walter-Kollo-Straße 15 a  
Tel.: 05362-52150 und Mobil: 0160-98073481  
Mail: [aktivspielplatz@stadt.wolfsburg.de](mailto:aktivspielplatz@stadt.wolfsburg.de)  
Lundi, mardi, jeudi, vendredi de 14h00 à 17h45 et mercredi de 15h00 à 17h45

#### Bauspielplatz Westhagen

Stralsunder Ring 31 a  
Tel.: 05361 888179 und Mobil: 0160- 98074748  
Mail: [bauspielplatz@stadt.wolfsburg.de](mailto:bauspielplatz@stadt.wolfsburg.de)  
Mo.-Fr. 13:00-17:45 Uhr

### • Espace pour enfants dans la maison intergénérationnelle

Hansaplatz 17, 38448 Wolfsburg  
Tel.: 05361 61374 und Mobil: 0160-98059613  
Mo.-Fr. 15:00-18:00 Uhr

### • Rote Zora

Centre de rencontre pour jeunes filles/femmes Teen Mom  
Porschestraße 90, 38440 Wolfsburg  
Tel.: 05361- 24072  
<https://www.rotezora-wob.de>



- **Freizeitheime - Jugendzentren**

<https://jugendraumgeben.de>

**Spielzeit FBZ Jugendzentrum Westhagen**

Jenaer Straße 39a, 38444

Tel.: 05361 -888053 und 05361-888054

Mobil: 0160-98045905 / Mail: fbz-westhagen@stadt.wolfsburg.de

Mi-Fr 15:00-18:00 Uhr



**Forsthaus Fallersleben**

Am Alten Brauhaus 7, 38442 Wolfsburg

Tel.: 05362-51966 / Mail: juze-forsthaus@stadt.wolfsburg.de

**Freizeitheim Detmerode**

Bonhoefferstr. 33, 38444 Wolfsburg

Tel.: 05361-774644 und 05361-8912601

Mail: fh-detmerode@stadt.wolfsburg.de

Di 15:30-19:00 Uhr, Mi 16:00-19:00 Uhr, Do + Fr 15:30-19:00 Uhr

**Jugendort Haltestelle**

Porschestraße 2c, 38440 Wolfsburg

Tel.: 05361-8906737

Mail: haltestelle@stadt.wolfsburg.de



**Jugendhaus ASS**

Wolfsburger Str. 4, 38448 Wolfsburg

Tel.: 05363- 99178 / Mail: jh-ass@stadt.wolfsburg.de

**Jugendhaus Ost**

Walter-Flex-Weg 2, 38446 Wolfsburg

Tel.: 05361-54245 / Mail: jh-ost@stadt.wolfsburg.de

**Jugendtreff Flip Flop**

Greta-Overbeck-Ring 13a, 38446 Wolfsburg

Tel.: 05363- 812532 / Mobil: 0160 980 392 96 / Mail: buergerzentrum@stadt.wolfsburg.de

**Jugendtreff Tanklager Ehmén**

Zum Alten Bahnhof 1, 38442 Wolfsburg

Tel: 05362- 63688 / Mail: tanklager@stjr.de

**Jugendtreff Nordsteimke**

Steinbeker Str. 35A, 38446 Wolfsburg

Tel.: 05363- 704837

<https://www.wolfsburg.de/leben/familie/freizeitheime-jugendtreffs-und-jugendzentren>

- **Centres de loisirs - centres de jeunesse**

<https://jugendraumgeben.de/>

**Spielzeit FBZ Jugendzentrum Westhagen**

Jenaer Straße 39a, 38444

Tel.: 05361-888053 und 05361-888054

Mobil: 0160-98045905 / Mail: fbz-westhagen@stadt.wolfsburg.de

Mi-Fr 15:00-18:00 Uhr



**Forsthaus Fallersleben**

Am Alten Brauhaus 7, 38442 Wolfsburg

Tel.: 05362-9399778 / Mail: juze-forsthaus@stadt.wolfsburg.de

**Freizeitheim Detmerode**

Bonhoefferstr. 33, 38444 Wolfsburg

Tel.: 05361-774644 und 05361-8912601 / Mail: fh-detmerode@stadt.wolfsburg.de

Di 15:30-19:00 Uhr, Mi 16:00-19:00 Uhr, Do + Fr 15:30-19:00 Uhr

**Jugendort Haltestelle**

Porschestraße 2c, 38440 Wolfsburg

Tel.: 05361-8906737

Mail: haltestelle@stadt.wolfsburg.de



**Jugendhaus ASS**

Wolfsburger Str. 4, 38448 Wolfsburg

Tel.: 05363- 99178 / Mail: jh-ass@stadt.wolfsburg.de

**Jugendhaus Ost**

Walter-Flex-Weg 2, 38446 Wolfsburg

Tel.: 05361-54245 / Mail: jh-ost@stadt.wolfsburg.de

**Jugendtreff Flip Flop**

Greta-Overbeck-Ring 13a, 38446 Wolfsburg

Tel.: 05363-812532 / Mail: buergerzentrum@stadt.wolfsburg.de

Mobil: 0160-980 392 96

**Jugendtreff Tanklager Ehmén**

Zum Alten Bahnhof 1, 38442 Wolfsburg

Tel.: 05362-63688 Mail: tanklager@stjr.de

**Jugendtreff Nordsteimke**

Steinbeker Str. 35A, 38446 Wolfsburg

Tel.: 05363-704837

<https://www.wolfsburg.de/leben/familie/freizeitheime-jugendtreffs-und-jugendzentren>

**Kinder- und Jugendtreff "Burg" der NEULAND Wohnungsgesellschaft**  
John-F.-Kennedy-Allee 65, 38444 Wolfsburg  
Mobil: 01575-7440051  
<https://www.nld.de/unternehmen/soziales-engagement/jugendarbeit>

**Diversity Jugendraum**  
Berliner Ring 39, 38440 Wolfsburg  
<https://www.facebook.com/diversity.jugendraum.wolfsburg/>

**Jugendhaus Xtrem**  
Breslauer Str. 198, 38440 Wolfsburg  
Tel.: 05361-31266

**Jugendtreff Hattorf**  
Krugstraße 2B, 38444 Wolfsburg  
Tel.: 05308-4279

**Jugendtreff KatJu**  
Katholisches Jugendhaus  
Kettelerstraße 3, 38400 Wolfsburg  
Tel.: 05361- 206760  
<https://www.facebook.com/kirchewolfsburg.de/>

**Stadtjugendring Wolfsburg e.V.**  
Kleiststraße 33, 38440 Wolfsburg  
Tel.: 05361-8518-0 / Mail:stjr@stjr.de  
<https://www.stjr.de/404/>



**Kinder- und Jugendtreff "Burg" der NEULAND Wohnungsgesellschaft**  
John-F.-Kennedy-Allee 65, 38444 Wolfsburg  
Mobil: 01575-7440051  
<https://www.nld.de/unternehmen/soziales-engagement/jugendarbeit>

**Diversity Jugendraum**  
Berliner Ring 39, 38440 Wolfsburg  
<https://www.facebook.com/diversity.jugendraum.wolfsburg/>

**Jugendhaus Xtrem**  
Breslauer Str. 198, 38440 Wolfsburg  
Tel.: 05361-31266

**Jugendtreff Hattorf**  
Krugstraße 2B, 38444 Wolfsburg  
Tel.: 05308-4279

**Jugendtreff KatJu**  
Katholisches Jugendhaus  
Kettelerstraße 3, 38400 Wolfsburg  
Tel.: 05361-206760  
<https://www.facebook.com/kirchewolfsburg.de/>

**Stadtjugendring Wolfsburg e.V.**  
Kleiststraße 33, 38440 Wolfsburg  
Tel.: 05361- 8518-0 / Mail:stjr@stjr.de  
<https://www.stjr.de/404/>



## 7. Beratung und Information

### 7.1. Ehe-, Familie- und Lebensberatung

#### **Stadt Wolfsburg** **Geschäftsbereich Jugend**

Kinder, Kitabetreuungsplatz, Elternbeiträge,  
Kindertagespflege, Elterngeld/Elternzeit, Unterhalt,  
Vormundschaft, Vaterschaftsanerkennung,  
Sorgerecht und Prävention.



#### • **Abteilung Soziale Dienste ASD**

Kinder, Pflegekinder- und Adoptionsdienst,  
Unbegleitete Minderjährige Ausländer, Jugendgerichtshilfe.  
Offene Sprechstunde: Di. 08:30-16:30 Uhr, Do. 08:30-17:30 Uhr  
Pestalozziallee 1a, 38440 Wolfsburg  
Tel.: 05361-28 2847

<https://www.wolfsburg.de/leben/familie/sozialer-dienst>

**In dringenden Fällen** erreichen Sie die Rufbereitschaft der  
Abteilung Soziale Dienste außerhalb der Servicezeiten an 365 Tagen im Jahr  
**über die Polizei Wolfsburg**

Heßlingerstraße 27, 38440 Wolfsburg  
Tel.: 05361 4646215 / Mail: [ema@stadt.wolfsburg.de](mailto:ema@stadt.wolfsburg.de)

#### • **Erziehungsberatungsstelle Wolfsburg**

Braunschweiger Str. 12, 38440 Wolfsburg  
Tel.: 05361-28 1161  
Mail: [erziehungsberatung@stadt.wolfsburg.de](mailto:erziehungsberatung@stadt.wolfsburg.de)

<https://www.wolfsburg.de/newsroom/2015/01/18/16/47/angebote-der-erziehungsberatung>

#### • **Familienbegleitung**

Babybesuchsdienst  
Handy: 0151-72109387  
Mail: [nicolle.langer@stadt.wolfsburg.de](mailto:nicolle.langer@stadt.wolfsburg.de)  
[baby\\_besuchsdienst@stadt.wolfsburg.de](mailto:baby_besuchsdienst@stadt.wolfsburg.de)

#### **Ehe-, Familien- und Lebensberatung der Evangelischen Kirche**

Laagbergstr. 50, 38440 Wolfsburg  
Tel.: 05361 -13162

Mail: [lebensberatung@wolfsburg.de](mailto:lebensberatung@wolfsburg.de)

<http://www.lebensberatung-wolfsburg.de/index.html>



## 7. Conseils et informations

### 7.1. Conseil conjugal et familial, planning familial

#### Ville de Wolfsburg

##### Département Jeunesse

Enfants, structure d'accueil de la petite enfance, contributions des parents, services d'aide aux mères de famille, allocation parentale/congé parental, pension alimentaire pour enfants, tutelle, reconnaissance de paternité, garde des enfants et prévention



- **Section Services sociaux ASD**

Enfants, service de placement d'enfants et d'adoption, mineurs non accompagnés ressortissants de pays tiers, protection judiciaire de la jeunesse  
Consultation sans rendez-vous : le mardi de 8h30 à 16h30, le jeudi de 8h30 à 17h30  
Pestalozziallee 1a, 38440 Wolfsburg  
Tel.: 05361-28 2847

<https://www.wolfsburg.de/leben/familie/sozialer-dienst>

**En cas d'urgence**, vous pouvez joindre la permanence de la section Services sociaux en dehors des heures d'ouverture, 365 jours par an **via la police de Wolfsburg**

Heßlingerstraße 27, 38440 Wolfsburg  
Tel.: 05361-4646215 / Mail: [ema@stadt.wolfsburg.de](mailto:ema@stadt.wolfsburg.de)

- **Centre de consultation en matière d'éducation de Wolfsburg**

Braunschweiger Str. 12, 38440 Wolfsburg  
Tel.: 05361- 28 1161 / Mail: [erziehungsberatung@stadt.wolfsburg.de](mailto:erziehungsberatung@stadt.wolfsburg.de)  
<https://www.wolfsburg.de/newsroom/2015/01/18/16/47/angebote-der-erziehungsberatung>

- **Accompagnement familial**

Visite bébés  
Handy: 0151-72109387  
Mails: [nicolle.langer@stadt.wolfsburg.de](mailto:nicolle.langer@stadt.wolfsburg.de)  
[baby.besuchsdienst@stadt.wolfsburg.de](mailto:baby.besuchsdienst@stadt.wolfsburg.de)

#### Conseil conjugal et familial, planning familial - église protestante

Laagbergstr. 50, 38440 Wolfsburg  
Tel.: 05361-13162 /Mail: [lebensberatung@wolfsburg.de](mailto:lebensberatung@wolfsburg.de)  
<http://www.lebensberatung-wolfsburg.de/index.html>

**FABI Familienbildungsstätte**  
An der Christuskirche 3a, 38440 Wolfsburg  
Tel: 05361-89333-10  
Mail: [info@fabi-wolfsburg.de](mailto:info@fabi-wolfsburg.de)  
[www.fabi-wolfsburg.de](http://www.fabi-wolfsburg.de)



- + **Ehe-, Familien- u. Lebensberatung der Katholischen Kirche**  
Kleiststr. 27, 38440 Wolfsburg  
Tel.: 05361-25325
- + **Seelsorge**  
Mail: [telefonseelsorge.wolfsburg@evlka.de](mailto:telefonseelsorge.wolfsburg@evlka.de)


## 7.2. Geflüchtete und Zugewanderte

### + Stadt Wolfsburg

- **Integrationsreferat - Interkulturelle Beratung**

Arabisch Kurdisch Russisch	Herr Suliman Ali Zimmer B 222 ☎ 05361 28-2992 <a href="mailto:suliman.ali@stadt.wolfsburg.de">suliman.ali@stadt.wolfsburg.de</a>
Arabisch Französisch	Frau Frau Chiraz Chihi Zimmer B 223 ☎ 05361 28-2974 <a href="mailto:chiraz.chihi@stadt.wolfsburg.de">chiraz.chihi@stadt.wolfsburg.de</a>
Englisch Italienisch Spanisch	Frau Nora Ghiani Zimmer B 221 ☎ 05361 28-2673 <a href="mailto:nora.ghiani@stadt.wolfsburg.de">nora.ghiani@stadt.wolfsburg.de</a>
Persisch Dari - Farsi Resettlement	Frau Saghar Paimard Zimmer B 224 ☎ 05361 28-2765 <a href="mailto:saghar.paimard@stadt.wolfsburg.de">saghar.paimard@stadt.wolfsburg.de</a>
Resettlement Familienzusammen- führungen	Herr Bilell Hamoussi Zimmer B 224 ☎ 05361 28-5011 <a href="mailto:bilell.hamoussi@stadt.wolfsburg.de">bilell.hamoussi@stadt.wolfsburg.de</a>

- **Geschäftsbereich Soziales und Gesundheit**  
Soziale Hilfen außerhalb von Einrichtungen  
Rathaus B, Porschestr. 49, 38440 Wolfsburg  
Tel.: 05361-28-24128 / Mail: [soziales@stadt.wolfsburg.de](mailto:soziales@stadt.wolfsburg.de)

 **FABI Centre d'enseignement familial**  
An der Christuskirche 3a, 38440 Wolfsburg  
Tel.: 05361-89333-10 / Mail: [info@fabi-wolfsburg.de](mailto:info@fabi-wolfsburg.de)  
[www.fabi-wolfsburg.de](http://www.fabi-wolfsburg.de)



 **Conseil conjugal et familial, planning familial - église catholique**  
Kleiststr. 27, 38440 Wolfsburg  
Tel.: 05361 25325

 **Soutien psychologique**  
Mail: [telefonseelsorge.wolfsburg@evlka.de](mailto:telefonseelsorge.wolfsburg@evlka.de)

## 7.2. Réfugiés et migrants

 **Ville de Wolfsburg**

- Département de l'intégration - conseil interculturel

**Arabe  
Kurde  
Russe**

Herr Suliman Ali  
Zimmer B 222 ☎ 05361 28-2992  
[suliman.ali@stadt.wolfsburg.de](mailto:suliman.ali@stadt.wolfsburg.de)

**Arabe  
Français**

Frau Chiraz Chihi -Frau Radhia Briki  
Zimmer B 223 ☎ 05361 28-2974  
[chiraz.chihi@stadt.wolfsburg.de](mailto:chiraz.chihi@stadt.wolfsburg.de)

**Anglais  
Italien  
Espagnol**

Frau Nora Ghiani  
Zimmer B 221 ☎ 05361 28-2673  
[nora.ghiani@stadt.wolfsburg.de](mailto:nora.ghiani@stadt.wolfsburg.de)

**Persan  
Dari - farsi  
Réinstallation**

Frau Saghar Paimard  
Zimmer B 224 ☎ 05361 28-2765  
[saghar.paimard@stadt.wolfsburg.de](mailto:saghar.paimard@stadt.wolfsburg.de)

**Réinstallation  
Regroupement  
familial**

Herr Bilell Hamoussi  
Zimmer B 224 ☎ 05361 28-5011  
[bilell.hamoussi@stadt.wolfsburg.de](mailto:bilell.hamoussi@stadt.wolfsburg.de)

- **Service Questions sociales et santé**  
Aides sociales en dehors d'institutions  
Rathaus B, Porschestr. 49, 38440 Wolfsburg  
Tel.: 05361-28-24128440 Wolfsburg / Mail: [soziales@stadt.wolfsburg.de](mailto:soziales@stadt.wolfsburg.de)

## Diakonisches Werk des Kirchenkreises Wolfsburg-Wittingen

- **Flüchtlingssozialarbeit Süd**

Samlandweg 17, 38444 Wolfsburg

Tel.: 05361-8938007 / Mobil: 0175-6507226

Mail: [fluechtlingsarbeit.wolfsburg@evlka.de](mailto:fluechtlingsarbeit.wolfsburg@evlka.de)

<https://www.kirche-wolfsburg-wittingen.de>

[https://www.kirche-wolfsburg-wittingen.de/dienste/beratung/kirchenkreissozialarbeit\\_sued](https://www.kirche-wolfsburg-wittingen.de/dienste/beratung/kirchenkreissozialarbeit_sued)

- **Kirchenkreissozialarbeit Süd**

Jenaer Str. 39 B, 38444 Wolfsburg

Tel.: 05361-8918141 / Mail: [dw.wolfsburg@evlk.de](mailto:dw.wolfsburg@evlk.de)

[www.kirche-wolfsburg-wittingen.de](http://www.kirche-wolfsburg-wittingen.de)

- **Italienisch**

Herr Paolo Brullo

An der Christuskirche 2a, 38440 Wolfsburg

Tel.: 05361-8933345 / Mail: [paolobrullo@gmx.de](mailto:paolobrullo@gmx.de)

*Beratung auf  
Italienisch*

## Flüchtlingshilfe Wolfsburg e.V.

Samlandweg 17, 38440 Wolfsburg,

Mobil: 0172-4493134

Mail: [fluechtlingshilfewolfsburg@wolfsburg.de](mailto:fluechtlingshilfewolfsburg@wolfsburg.de)

[www.fluechtlingshilfe-wolfsburg.de](http://www.fluechtlingshilfe-wolfsburg.de)

*Beratung auf  
Kurdisch- Arabisch*

## Caritas Wolfsburg e.V.

Migrations- und Lebensberatung

Antonius-Holling-Weg 8, 38440 Wolfsburg

Tel.: 05361-89009-17 und 05361-89009-19

Mail: [migrationserstberatung@caritas-wolfsburg.de](mailto:migrationserstberatung@caritas-wolfsburg.de)

*Beratung auf Englisch  
Französisch-Italienisch  
Portugiesisch-Russisch*

## ProIntegration

Migrationsfachdienst

Hallesche Str.26, 38444 Wolfsburg

Tel.: 05361-773 980 / Mail: [pro-integration@diakonie-wolfsburg.de](mailto:pro-integration@diakonie-wolfsburg.de)

<https://www.diakonie-wolfsburg.de/prointegration>

## 7.3. Häusliche Gewalt, sexueller Missbrauch

### Dialog e.V.

Fachberatung bei sexuellem Missbrauch für Kinder,  
Jugendliche, Frauen und Männer

Goethestraße 59, 38440 Wolfsburg

Tel.: 05361-8912300 / Mail: [dialog@wolfsburg.de](mailto:dialog@wolfsburg.de)

<http://www.dialog-wolfsburg.de>

- ✚ **Travail de la diaconie de la paroisse Wolfsburg-Wittingen**
  - **Flüchtlingssozialarbeit Süd (travail social Réfugiés)**  
Samlandweg 17, 38444 Wolfsburg  
Tel.: 05361-8938007  
Mobil: 0175-6507226 / Mail: fluechtlingsarbeit.wolfsburg@evlka.de  
<https://www.kirche-wolfsburg-wittingen.de>  
[https://www.kirche-wolfsburg-wittingen.de/dienste/beratung/kirchenkreissozialarbeit\\_sued](https://www.kirche-wolfsburg-wittingen.de/dienste/beratung/kirchenkreissozialarbeit_sued)

- **Travail social de la paroisse Süd**  
Jenaer Str. 39 B  
38444 Wolfsburg  
Tel.: 05361-8918141 / Mail: dw.wolfsburg@evlk.de  
[www.kirche-wolfsburg-wittingen.de](http://www.kirche-wolfsburg-wittingen.de)

- **Italien**  
Paolo Brullo  
An der Christuskirche 2a, 38440 Wolfsburg  
Tel.: 05361-8933345 / Mail: paolobrullo@gmx.de

*Consultation en  
italien*

- ✚ **Flüchtlingshilfe (Aide aux réfugiés) Wolfsburg e.V.**  
Samlandweg 17, 38440 Wolfsburg,  
Mobil: 0172-4493134  
Mail: fluechtlingshilfewolfsburg@wolfsburg.de  
[www.fluechtlingshilfe-wolfsburg.de](http://www.fluechtlingshilfe-wolfsburg.de)

*Consultation en  
kurde - arabe*

- ✚ **Caritas Wolfsburg e.V.**  
Conseils sur la migration et la vie au quotidien  
Antonius-Holling-Weg 8, 38440 Wolfsburg  
Tel.: 05361-89009-17 und 05361-89009-19  
Mail: migrationserstberatung@carita-wolfsburg.de

*Consultation en anglais  
français-italien  
portugais-russe*

- ✚ **ProIntegration**  
Service spécialisé dans la migration  
Hallesche Str.26, 38444 Wolfsburg  
Tel.: 05361-773 980 / Mail: pro-integration@diakonie-wolfsburg.de  
<https://www.diakonie-wolfsburg.de/prointegration>

### 7.3. Violence domestique, abus sexuel

- ✚ **Dialog e.V.**  
Conseil spécialisé pour enfants, jeunes, femmes et hommes en cas d'abus sexuel  
Goethestraße 59, 38440 Wolfsburg  
Tel.: 05361-8912300 / Mail: dialog@wolfsburg.de  
<http://www.dialog-wolfsburg.de/>

- ✚ **Polizei-Inspektion Wolfsburg**  
Beratungsstelle  
Heßlinger Straße 27, 38440 Wolfsburg  
05361-4646-107 oder 05361-4646-150  
Mail: praevention@pi-wob.polizei.niedersachsen.de

#### 7.4. HIV- Aids Beratung


- ✚ **Stadt Wolfsburg  
Gesundheitsamt**  
HIV- Sprechstunde (Test und Beratung)  
Rosenweg 1a, 38446 Wolfsburg  
Tel.: 05361-28-2020 / Mail: gesundheitsamt@stadt.wolfsburg.de  
<http://www.wolfsburg.de/leben/sozialesgesundheit/gesundheitsamt>
- ✚ **Aids-Hilfe Wolfsburg e.V.**  
Kleiststraße 13, 38440 Wolfsburg  
Tel.: 05361-133 32 / Mail: aids-hilfe@wolfsburg.de  
<http://www.aidshilfe-wolfsburg.de/>

#### 7.5. Kauf- und Mietverträge


- ✚ **Verbraucherzentrale Niedersachsen**  
Schillerstr. 42/44, 38440 Wolfsburg  
Tel.: 05361-24692


#### 7.6. Kinder und Jugendliche

- ✚ **Jugendberatung Wolfsburg**  
Lessingstr. 27, 38440 Wolfsburg  
Tel.: 05361-279027 / Mail: Team@jugendberatung-wolfsburg.de  
[www.jugendberatung-wolfsburg.de](http://www.jugendberatung-wolfsburg.de)
- ✚ **Jugendhaus MeiNZ (im Freizeitpark Westhagen)**  
Dessauer Straße, 38444 Wolfsburg  
Tel.: 05361-773 777 / Mail: jugendmigrationsdienst@wolfsburg.de
- ✚ **Rote Zora**  
Beratung für Mädchen und junge Frauen  
Mädchentreff, Teen Mom, Ferien, Projekten  
Porschestraße 90, 38440 Wolfsburg / Tel.: 05361-24072  
<https://www.rotezora-wob.de>


 **Inspection de police Wolfsburg**  
Service de consultation  
Heßlinger Straße 27, 38440 Wolfsburg  
Tel.: 05361-4646-107 oder 05361-4646-150  
Mail: praevention@pi-wob.polizei.niedersachsen.de

#### 7.4. Consultation VIH-Sida

 **Ville de Wolfsburg**  
**Service de la santé publique**  
Consultation VIH (test et conseil)  
Rosenweg 1a, 38446 Wolfsburg  
Tel.: 05361-28-2020 / Mail: gesundheitsamt@stadt.wolfsburg.de  
<http://www.wolfsburg.de/leben/sozialesgesundheit/gesundheitsamt>


 **Aids-Hilfe Wolfsburg e.V (aide VIH).**  
Kleiststraße 13, 38440 Wolfsburg  
Tel.: 05361-1 33 32 / Mail: aids-hilfe@wolfsburg.de  
<http://www.aidshilfe-wolfsburg.de/>


#### 7.5. Contrats de location et d'achat

 **Association de consommateurs de Basse-Saxe**  
Schillerstr. 42/44, 38440 Wolfsburg  
Tel.: 05361-24692

#### 7.6. Enfants et adolescents

 **Conseil jeunesse Wolfsburg**  
Lessingstr. 27, 38440 Wolfsburg  
Tel.: 05361-279027 / Mail: Team@jugendberatung-wolfsburg.de  
[www.jugendberatung-wolfsburg.de](http://www.jugendberatung-wolfsburg.de)

 **Maison des jeunes MeiNZ (dans le parc de loisirs Westhagen)**  
Dessauer Straße, 38444 Wolfsburg  
Tel.: 05361-773 777 / Mail: jugendmigrationsdienst@wolfsburg.de

 **Rote Zora**  
Conseil pour jeunes filles et jeunes femmes  
Mädchentreff, Teen Mom, Ferien, Projekten  
Porschestraße 90, 38440 Wolfsburg  
Tel.: 05361- 24072 / <https://www.rotezora-wob.de>

## 7.7. Menschen mit Behinderungen



### + Stadt Wolfsburg

- **Geschäftsbereich Soziales und Gesundheit**

Betreutes Wohnen, Schulbildung,  
Frühe Hilfen, Werkstätten, Blindenhilfe.

<http://www.wolfsburg.de/leben/sozialesgesundheit/behinderung>

- **Eingliederungshilfe**

Rathaus B, Porschestraße 49, 38440 Wolfsburg

Tel.: 05361-28-2316

Für Erwachsene: Zimmer B 143, 0536-28-5200

Für Kinder und Jugendliche: Zimmer B 440, 05361-28-5100

### + EUTB Wolfsburg

Ergänzende unabhängige Teilhabeberatung

Saarstraße 39, 38440 Wolfsburg

Tel.: 05361-8900300 / Mail: [beratung@eutb-wolfsburg.de](mailto:beratung@eutb-wolfsburg.de)

<http://www.eutb-wolfsburg.de>

### + Senioren und Pflegestützpunkt

Schillerstraße 40, 38440 Wolfsburg

Tel.: 05361-28-2848 / Mail: [pfligestuetzpunkt@stadt.wolfsburg.de](mailto:pfligestuetzpunkt@stadt.wolfsburg.de)

## 7.8. Psychische Probleme

### + Stadt Wolfsburg – Sozialpsychiatrischer Dienst

Rosenweg 1a, 38446 Wolfsburg

Tel.: 05361-28-2040

Mail: [sozialpsychiatrischerdienst@stadt.wolfsburg.de](mailto:sozialpsychiatrischerdienst@stadt.wolfsburg.de)



### + Tagesklinik Wolfsburg

Laagbergstraße 24, 38440 Wolfsburg

Tel.: 05361-2982-0

<https://www.awo-psychiatriezentrum.de/ueber-das-psychiatriezentrum/kliniken/tageskliniken>

### + Netzwerk Wolfsburg

Schillerstraße 50, 38440 Wolfsburg

Tel.: 05361-8927111 / Mail: [gmbh@netzwerk-wolfsburg.de](mailto:gmbh@netzwerk-wolfsburg.de)

<https://www.dachstiftung-diakonie.de/gesellschaften/netzwerk-wolfsburg/betreutes-wohnen>

### + Psychosoziale Arbeitsgemeinschaft Wolfsburg

[www.psag-wolfsburg.de](http://www.psag-wolfsburg.de)



## 7.7. Personnes handicapées

### ✚ Ville de Wolfsburg

- **Service Questions sociales et santé**  
Foyer-logement, formation scolaire,  
aides précoces, ateliers, aide aux aveugles

<http://www.wolfsburg.de/leben/sozialesgesundheit/behinderung>

- **Aide à l'intégration**

Mairie B Porschestraße 49, 38440 Wolfsburg

Tel.: 05361-28-2316

Pour adultes : bureau B 143 / Tel.: 05361-28-5200

Pour enfants et jeunes: bureau B 440 / Tel.: 05361-28-5100



### ✚ EUTB Wolfsburg

Conseil complémentaire en matière de participation et  
réhabilitation de personnes handicapées

Saarstraße 39, 38440 Wolfsburg

Tel.: 05361-8900300 / Mail: [beratung@eutb-wolfsburg.de](mailto:beratung@eutb-wolfsburg.de)

<http://www.eutb-wolfsburg.de>

### ✚ Séniors et centre de soins

Schillerstraße 40, 38440 Wolfsburg

Tel.: 05361-28-2848 / Mail: [pfligestuetzpunkt@stadt.wolfsburg.de](mailto:pfligestuetzpunkt@stadt.wolfsburg.de)

## 7.8. Problèmes psychiques

### ✚ Ville de Wolfsburg – service socio-psychiatrique

Rosenweg 1a, 38446 Wolfsburg

Tel.: 05361-28-2040

Mail: [sozialpsychiatrischerdienst@stadt.wolfsburg.de](mailto:sozialpsychiatrischerdienst@stadt.wolfsburg.de)



### ✚ Clinique de jour Wolfsburg

Laagbergstraße 24, 38440 Wolfsburg

Tel.: 05361-2982-0

<https://www.awo-psychiatriezentrum.de/ueber-das-psychiatriezentrum/kliniken/tageskliniken/>

### ✚ Netzwerk (réseau) Wolfsburg

Schillerstraße 50, 38440 Wolfsburg

Tel.: 05361-8927111 / Mail: [gmbh@netzwerk-wolfsburg.de](mailto:gmbh@netzwerk-wolfsburg.de)

<https://www.dachstiftung-diakonie.de/gesellschaften/netzwerk-wolfsburg/betreutes-wohnen/>

### ✚ Psychosoziale Arbeitsgemeinschaft (groupe de travail psychosocial) Wolfsburg

[www.psag-wolfsburg.de](http://www.psag-wolfsburg.de)

## 7.9. Schwangerschaft, Familienplanung, Säuglings- und Kleinkindberatung

### + **Stadt Wolfsburg** **Abteilung Prävention**

Frühe Hilfen, Familienbegleitung, Babybesuchsdienst  
und Elternschule.

Seiler Str. 3, 38440 Wolfsburg

Tel.: 05361- 28-1479

Mail: geschaeftsbereich.jugend@stadt.wolfsburg.de

[www.wolfsburg.de/fruehehilfen](http://www.wolfsburg.de/fruehehilfen)



### + **AWO-Familienberatungszentrum Wolfsburg**

Beratung zu Familienplanung, Schwangerschaft, Geburt,  
Säuglings- und Kleinkindberatung.

Bebelstraße 9, 38440 Wolfsburg

Tel.: 05361- 2759313 / Mail: fbz@awo-bs.de

### + **Caritas Wolfsburg e.V.**

Beratungsstelle für Schwangere und Familien

Antonius-Holling-Weg 8, 38440 Wolfsburg

Tel.: 05361-89009-20

Mail: schwangerenberatung@caritas-wolfsburg.de

*Beratung auf Englisch  
Französisch-Italienisch  
Portugiesisch-Russisch*

### + **donum vitae Wolfsburg**

Schwangerenkonfliktberatungsstelle für geflüchtete Frauen

Goethestr. 54, 38440 Wolfsburg

Tel.: 05361-272 9894

Mail: wolfsburg@donumvitae.org

[http://wolfsburg.donumvitae.org/Wir sind donum vitae Wolfsburg](http://wolfsburg.donumvitae.org/Wir_sind_donum_vitae_Wolfsburg)

[Schwangerenberatung](http://wolfsburg.donumvitae.org/Schwangerenberatung)

### + **Pro Familia Schwangerenberatung**

Stormhof 2, 38440 Wolfsburg

Tel.: 05361-25457 / Mail: wolfsburg@profamilia.de

<https://www.profamilia.de/angebote-vor-ort/niedersachsen/wolfsburg>

## 7.10. Sprache, Bildung und Arbeit

### + **Integrationskurse - Deutsch als Fremdsprache**

#### • **Stadt Wolfsburg | Bildungshaus**

Volkshochschule VHS

Hugo-Junkers-Weg 5, 38440 Wolfsburg

Tel.: 05361-89129-03 oder 89129-04 / Mail: info@vhs-wolfsburg.de

<https://www.vhs-wolfsburg.de/programm/deutsch-als-fremdsprache/>

## 7.9. Grossesse, planning familial, consultation bébés et enfants en bas âge

- ✚ **Ville de Wolfsburg**  
**Service de prévention**  
Aides précoces, accompagnement familial,  
service de visite pour bébés et école de parents  
Seiler Str. 3, 38440 Wolfsburg  
Tel.: 05361-28-1479  
Mail: geschaeftsbereich.jugend@stadt.wolfsburg.de  
[www.wolfsburg.de/fruehehilfen](http://www.wolfsburg.de/fruehehilfen)



- ✚ **AWO-Familienberatungszentrum (centre de consultation familiale) Wolfsburg**  
Conseil en matière de planning familial, de grossesse, de naissance,  
de nourrissons et enfants de bas âge  
Bebelstraße 9, 38440 Wolfsburg  
Tel.: 05361-2759313 / Mail: fbz@awo-bs.de

- ✚ **Caritas Wolfsburg e.V.**  
Service de consultation pour femmes enceintes  
et familles  
Antonius-Holling-Weg 8, 38440 Wolfsburg  
Tel.: 05361-89009-20  
Mail: schwangerenberatung@caritas-wolfsburg.de

*Consultation en anglais  
français-italien  
portugais-russe*

- ✚ **donum vitae Wolfsburg**  
Centre de consultation pour femmes enceintes en difficulté  
Goethestr. 54, 38440 Wolfsburg  
Tel.: 05361-272 9894 / Mail: wolfsburg@donumvitae.org  
[http://wolfsburg.donumvitae.org/Wir\\_sind\\_donum\\_vitae\\_Wolfsburg\\_Schwangerenberatung](http://wolfsburg.donumvitae.org/Wir_sind_donum_vitae_Wolfsburg_Schwangerenberatung)
- ✚ **Pro Familia Schwangerenberatung (consultation femmes enceintes)**  
Stormhof 2, 38440 Wolfsburg  
Tel.: 05361-25457 / Mail: wolfsburg@profamilia.de  
<https://www.profamilia.de/angebote-vor-ort/niedersachsen/wolfsburg>

## 7.10. Langue, formation et travail

- ✚ **Cours d'intégration - l'allemand comme langue étrangère**
  - **Ville de Wolfsburg | centre pédagogique**  
Volkshochschule VHS  
Hugo-Junkers-Weg 5, 38440 Wolfsburg  
Tel.: 05361-89129-03 oder 89129-04 / Mail: info@vhs-wolfsburg.de  
<https://www.vhs-wolfsburg.de/programm/deutsch-als-fremdsprache/>

- **Akademie Überlingen N. Glasmeyer GmbH**  
Zweigstelle Wolfsburg  
Schillerstr. 18A, 38440 Wolfsburg  
Tel.: 05361-2729170  
Mail in Wolfsburg: wolfsburg@a-ue.de
- **Bildungsvereinigung Arbeit und Leben**  
Burgallee 6, 38446 Wolfsburg  
Tel.: 05363-708400  
<https://www.aul-nds.de/standorte/region-ost/wolfsburg/>
- **Bildungswerk der niedersächsischen Wirtschaft (BNW)**  
Tel.: 05361-4646832  
Mail: kerstin.schluesselburg@bnw.de

### Sprachschulen

- **Berlitz Deutschland GmbH**  
Porschestr. 78, 38440 Wolfsburg  
Tel.: 05361 -600670  
<https://www.berlitz.com/de-de/sprachschulen/wolfsburg>
- **GB Linguas Sprachschule**  
Schmiedeweg 8, 38442 Wolfsburg  
Tel.:05366-6689040 / Mail: info@gb-linguas.de
- **Sprachakademie PLIETSCH**  
Lange Strasse 58, 38448 Wolfsburg  
Tel.: 05363-9662257 / Mail: info@sprachakademie-pliersch.de

### Bewertung und Anerkennung von ausländischen Schul- und Berufszeugnissen

- **IQ-Netzwerk im Jobcenter**  
Porschestr. 2, 38440 Wolfsburg  
Tel.: 05361-4649-317  
<https://www.migrationsportal.de/angebote/migrantinnen-migranten/berufliche-erkennung/wolfsburg.html>

### Arbeit, Ausbildung und Beruf

- **Agentur für Arbeit Wolfsburg**  
Porschestr. 2, 38440 Wolfsburg  
Tel.: 0800 - 4555500

- **Académie Überlingen N. Glasmeyer GmbH**  
Antenne de Wolfsburg  
Schillerstr. 18A  
38440 Wolfsburg  
Tel.: 05361-2729170 / Mail Wolfsburg: wolfsburg@a-ue.de
- **Bildungsvereinigung Arbeit und Leben (association éducative Travail et Vie)**  
Burgallee 6, 38446 Wolfsburg  
Tel.: 05363-708400  
<https://www.aul-nds.de/standorte/region-ost/wolfsburg/>
- **Bildungswerk der niedersächsischen Wirtschaft (centre de formation du secteur économique de Basse-Saxe) (BNW)**  
Tel.: 05361-4646832 / Mail: kerstin.schluesselburg@bnw.de

### Écoles de langues

- **Berlitz Deutschland GmbH**  
Porschestr. 78, 38440 Wolfsburg  
Tel.: 0536 -600670  
<https://www.berlitz.com/de-de/sprachschulen/wolfsburg>
- **GB Linguas**  
Schmiedeweg 8, 38442 Wolfsburg  
Tel.: 05366-6689040 / Mail: info@gb-linguas.de
- **PLIETSCH**  
Lange Strasse 58, 38448 Wolfsburg  
Tel.: 05363-9662257 / Mail: info@sprachakademie-pliersch.de

### Évaluation et reconnaissance de diplômes scolaires et professionnels étrangers

- **IQ-Netzwerk im Jobcenter**  
Porschestr. 2, 38440 Wolfsburg  
Tel.: 05361-4649-317  
<https://www.migrationsportal.de/angebote/migrantinnen-migranten/berufliche-erkennung/wolfsburg.html>



### Travail, formation et profession

- **Agence pour l'emploi Wolfsburg**  
Porschestr. 2, 38440 Wolfsburg  
Tel.: 0800 - 4555500

- **Jobcenter Wolfsburg**  
Porschestr. 2, 38440 Wolfsburg  
Tel.: 05361- 4649100
- **Beschäftigungs- gemeinnützige Gesellschaft WBG/ N@work**  
Benzstraße 1, 38446 Wolfsburg  
Tel.: 05361-89277-0  
<https://www.wbg-wob.de>
- **Bildungswerk der niedersächsischen Wirtschaft (BNW)**  
Tel.:05361-4646832  
Mail: kerstin.schluesselburg@bnw.de
- **Deutsche Angestellten Akademie Ostniedersachsen (DAA)**  
Röntgenstr. 1, 38440 Wolfsburg  
Tel.: 05361-6009610  
<https://daa-son.de/unsere-standorte/daa-wolfsburg>
- **JOBWERK**  
Porschestr. 2, 38440 Wolfsburg  
Tel.: 05361-308999-0 / Mail: jobwerk@stadt.wolfsburg.de  
<http://www.jobwerk.info>
- **Ostfalia Fachhochschule**  
Robert-Koch-Platz 8 a, 38440 Wolfsburg  
Tel.: 05361-89 2221005  
<https://www.ostfalia.de/cms/de/campus/wob/>
- **Oskar-Kämmer-Schule**  
Heßlinger Str. 13-15, 38440 Wolfsburg  
Tel.: 05361-646718  
Mail: info@oks.de  
<https://www.oks.de/unternehmen/standorte/wolfsburg-hesslinger-strasse-13-15>
- **Regionalverbund für Ausbildung e.V. (RVA)**  
Seilerstr. 3, 38440 Wolfsburg  
Tel.: 05361-890610801  
<https://www.rva-wolfsburg.de/>
- **Wolfsburg-Kolleg.** Gymnasium für Erwachsene  
Danziger Str. 17, 38444 Wolfsburg  
Tel.: 05361-36658  
<http://wob-kolleg.de/>

- **Pôle emploi Wolfsburg**  
Porschestra. 2, 38440 Wolfsburg  
Tel.: 05361-4649100
- **Beschäftigungs-gemeinnützige Gesellschaft WBG/ N@work**  
**Société de formation, qualification professionnelle**  
Benzstraße 1, 38446 Wolfsburg  
Tel.: 05361-89277-0  
<https://www.wbg-wob.de/>
- **Bildungswerk der niedersächsischen Wirtschaft (BNW)**  
**Centre de formation du secteur économique de Basse-Saxe**  
Tel.: 05361-4646832  
Mail: kerstin.schluesselburg@bnw.de
- **Deutsche Angestellten Akademie Ostniedersachsen (DAA)**  
**Académie d'employés - Basse-Saxe orientale**  
Röntgenstr. 1, 38440 Wolfsburg  
Tel.: 05361-6009610  
<https://daa-son.de/unsere-standorte/daa-wolfsburg>
- **JOBWERK**  
Porschestra. 2, 38440 Wolfsburg  
Tel.: 05361 -308999-0 / Mail: jobwerk@stadt.wolfsburg.de  
<http://www.jobwerk.info>
- **École supérieure Ostfalia**  
Robert-Koch-Platz 8 a, 38440 Wolfsburg  
Tel.: 05361-89 2221005  
<https://www.ostfalia.de/cms/de/campus/wob/>
- **École Oskar-Kämmer**  
Heßlinger Str. 13-15, 38440 Wolfsburg  
Tel.: 05361-646718 / Mail: info@oks.de  
<https://www.oks.de/unternehmen/standorte/wolfsburg-hesslinger-strasse-13-15>
- **Regionalverbund für Ausbildung e.V. (réseau régional de formation) (RVA)**  
Seilerstr. 3, 38440 Wolfsburg  
Tel.: 05361-890610801  
<https://www.rva-wolfsburg.de/>
- **Wolfsburg-Kolleg. Lycée pour adultes**  
Danziger Str. 17, 38444 Wolfsburg  
Tel.: 05361-36658  
<http://wob-kolleg.de/>

## 7.11. Sucht und Drogen

-  **Drogenberatung Wolfsburg**  
Lessingstr. 27, 38440 Wolfsburg  
Tel.: 05361-27 900  
Mail: [info@drogenberatung-wolfsburg.de](mailto:info@drogenberatung-wolfsburg.de)  
<http://www.drogenberatung-wolfsburg.de/kontakt>
  
-  **Diakonisches Werk Wolfsburg e.V.**  
Suchtberatungsstelle  
Fachstelle für Sucht und Suchtprävention  
Nordsteimker Straße 3, 38446 Wolfsburg  
Tel.: 05361-501 1800  
Mail: [suchtberatung@diakonie-wolfsburg.de](mailto:suchtberatung@diakonie-wolfsburg.de)

## 7.12. Schuldner- und Insolvenzberatung

-  **Caritasverband Wolfsburg e. V.**  
Antonius-Holling-Weg 8 u. 10, 38440 Wolfsburg  
Tel.: 05361-89009-18 und 05361 89009-98  
Mail: [schuldnerberatung@caritas-wolfsburg.de](mailto:schuldnerberatung@caritas-wolfsburg.de)  
[www.caritas-wolfsburg.de](http://www.caritas-wolfsburg.de)



## 7.11. Toxicomanie et drogues

- ✚ **Centre de consultation en matière de drogues à Wolfsburg**  
Lessingstr. 27, 38440 Wolfsburg  
Tel.: 05361-27 900  
Mail: [info@drogenberatung-wolfsburg.de](mailto:info@drogenberatung-wolfsburg.de)  
<http://www.drogenberatung-wolfsburg.de/kontakt>
  
- ✚ **Diakonisches Werk Wolfsburg e.V. (Travail de la diaconie de Wolfsburg)**  
Service de consultation - toxicomanie  
Service spécialisé en toxicomanie et prévention des toxicomanies  
Nordsteimker Straße 3, 38446 Wolfsburg  
Tel.: 05361-501 1800  
Mail: [suchtberatung@diakonie-wolfsburg.de](mailto:suchtberatung@diakonie-wolfsburg.de)

## 7.12. Service de consultation Dettes et insolvabilité

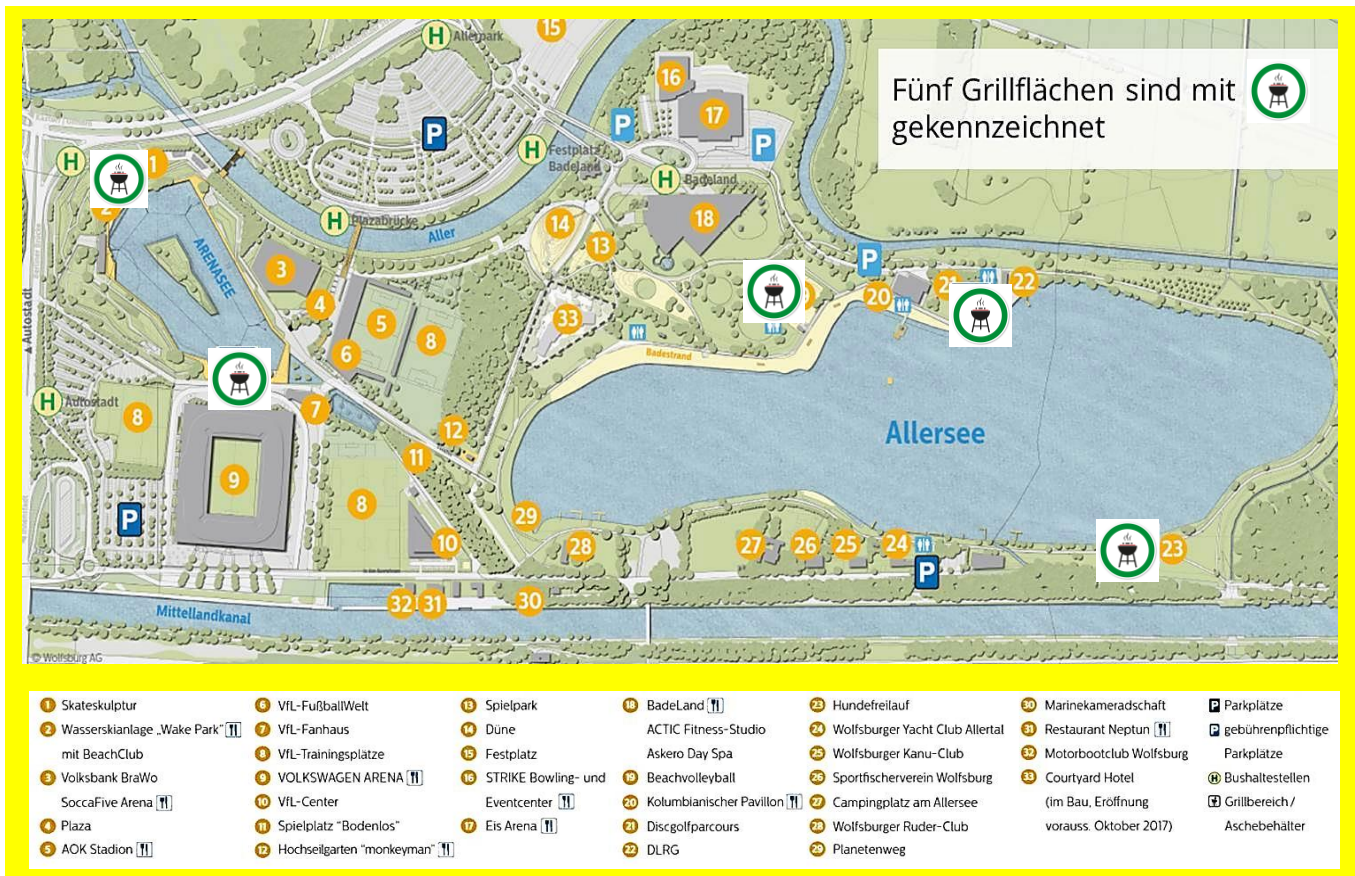
- ✚ **Caritasverband Wolfsburg e. V.**  
Antonius-Holling-Weg 8 u. 10, 38440 Wolfsburg  
Tel.: 05361-89009-18 und 05361- 89009-98  
Mail: [schuldnerberatung@caritas-wolfsburg.de](mailto:schuldnerberatung@caritas-wolfsburg.de)  
[www.caritas-wolfsburg.de](http://www.caritas-wolfsburg.de)

## 8. Öffentlich Grillen und Picknick

Du möchtest mit Freunden und Familie draußen feiern und grillen. In Wolfsburg ist es **nicht überall erlaubt**. Hier findest du die öffentlichen Grillplätze, wo du es machen darfst.

### Am Allerpark

Freie Nutzung ohne Anmeldung an den 5 gekennzeichneten Flächen.




### Nutzungshinweise zum Grillen:

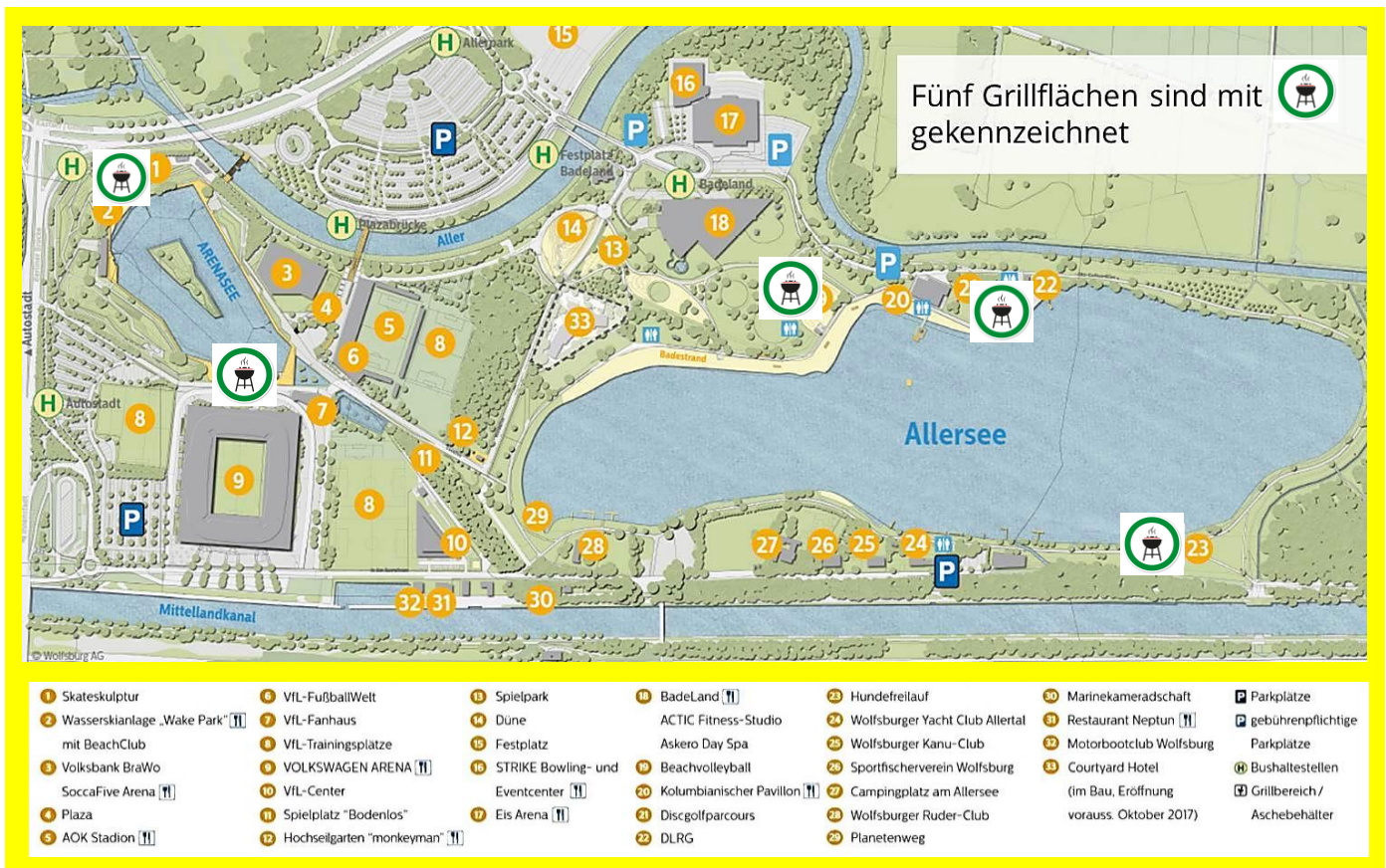
- Eigenverantwortung
- Nutzung nur zwischen 10:00 Uhr und 22:00 Uhr für maximal 3 Stunden
- Offenes Feuer ist nicht erlaubt
- Ausschließlich Verwendung handelsüblicher Grillkohle!  
Keine Brandbeschleuniger verwenden!
- Kohlereste nur in dem dafür vorgesehenen Behälter entsorgen
- Musik und anderen Lärm vermeiden
- Platz muss sauber verlassen werden
- Das Befahren der Grünanlage ist nicht erlaubt

## 8. Barbecue public et pique-nique

Tu souhaites faire la fête autour d'un barbecue avec des amis et ta famille ! À Wolfsburg, ce n'est pas autorisé partout. Tu trouveras ici les aires barbecue publiques où c'est autorisé.

### Am Allerpark (parc)

Utilisation d'accès libre de 5 aires de barbecue signalées comme telles. 



### Informations barbecue :

- Propre responsabilité
- Utilisation uniquement entre 10h00 et 22h00 pour 3 heures au plus
- Les feux ouverts sont interdits.
- Utiliser exclusivement du charbon vendu dans le commerce ! Ne pas utiliser d'accélérateurs de feu !
- Éliminer les résidus de charbon uniquement dans le récipient prévu à cet effet
- Éviter la musique et autres bruits
- Quitter l'aire de barbecue uniquement après l'avoir nettoyée
- Il est interdit de circuler en voiture sur l'espace vert



- + Grillplatz Detmerode (Waldeingang bei der Caritas)**  
Gebühr: 10 Euro + 50 Euro Pfand  
Reservierung und Gebührenhinterlegung in der Sprechstelle Detmerode  
Detmeroder Markt 14a, 38444 Wolfsburg  
Tel: 05361-888062
  
- + Grillplatz Gutspark Mörse**  
Freie Nutzung ohne Anmeldung
  
- + Grillplatz Steimker Berg**  
Gebühr: 10 Euro + 50 Euro Pfand  
Verwaltung und Vergabe über Forstbetriebshof Reislingen  
Tel: 05363 -72368  
Montag und Freitag 07:30 - 09:00 Uhr, Mittwoch 15:00 - 17:00 Uhr
  
- + Grillplatz Schulenburgalle /Nordstadt**  
Gebühr: 10 Euro + 50 Euro Pfand  
Verwaltung und Vergabe über Forstbetriebshof Reislingen  
Tel: 05363- 72368  
Montag und Freitag 07:30 - 09:00 Uhr, Mittwoch 15:00 -17:00 Uhr
  
- + Grillplatz VW-Bad**  
Freie Nutzung ohne Anmeldung  
Berliner Ring 41a, 38440 Wolfsburg  
Bei Beschädigungen der Anlage: Herr Wolf  
Tel: 05361-28-2807














<https://www.wolfsburg.de/dienstleistungsbeschreibungen/grillen>

-  **Aire barbecue Grillplatz Detmerode (entrée dans la forêt à hauteur de Caritas)**  
Les frais /Gebühr: 10 Euro + 50 Euro Pfand  
Réservation et dépôt de la taxe au bureau de Detmerode  
Detmeroder Markt 14a, 38444 Wolfsburg  
Tel.: 05361-888062
  
-  **Aire barbecue Grillplatz Gutspark Mörse**  
Utilisation libre sans inscription
  
-  **Aire barbecue Grillplatz Steimker Berg**  
Les frais Gebühr: 10 Euro + 50 Euro Consigne/Pfand  
Administration et répartition de la part des dépôts forestiers Reislingen  
Tel.: 05363 -72368  
Lundi et vendredi 07:30 - 09:00 Uhr, Mercredi 15:00 - 17:00 Uhr
  
-  **Aire barbecue Grillplatz Schulenburgalle /Nordstadt**  
Les frais/ Gebühr: 10 Euro + 50 Euro Pfand  
Administration et répartition de la part des dépôts forestiers Reislingen  
Tel.: 05363- 72368  
Réservation et dépôt de la taxe au bureau de Detmerode  
Lundi et vendredi 07:30 - 09:00 Uhr, Mercredi 15:00 -17:00 Uhr
  
-  **Aire barbecue à proximité de la piscine VW**  
Utilisation libre sans inscription  
Berliner Ring 41a, 38440 Wolfsburg  
En cas d'endommagement de l'installation : Monsieur Wolf  
Tel.: 05361-28-2807

<https://www.wolfsburg.de/dienstleistungsbeschreibungen/grillen>

\* Adobe Stock Images

## 9. Wichtige Wolfsburger Rufnummern

Behörden und Institutionen	
 Polizei 	110
 Feuerwehr - Rettungsdienst Notarzt  	112
 Notfallnummer des ärztlichen Bereitschaftsdienst 	116 117
 Rathaus	115
 Gesundheitsamt	05361-28-2020
 Sozialpsychiatrischer Dienst und Krisendienst	05361-28-2040
 Klinikum	05361-80-0
 Jobcenter	05361-4646-100 <a href="mailto:Jobcenter-Wolfsburg@jobcenter-ge.de">Jobcenter-Wolfsburg@jobcenter-ge.de</a>

## 9. Numéros d'urgence importants à Wolfsburg

Autorités et institutions	
 Police 	110
 Pompiers - secours - Médecin urgentiste  	112
 Numéro du service d'urgence médical 	116 117
 Mairie	115
 Service de la santé publique	05361 28-2020
 Service socio-psychiatrique et service d'urgence	05361 28-2040
 L'hôpital	05361 80-0
 Centre d'emploi	05361 4646-100 <a href="mailto:Jobcenter-Wolfsburg@jobcenter-ge.de">Jobcenter-Wolfsburg@jobcenter-ge.de</a>

Herausgeber  
**Stadt Wolfsburg**

Überarbeitung 2022  
**Integrationsreferat**  
Porschestra. 49, 38442 Wolfsburg  
Rathaus B, Zimmer 227  
Tel.: 05361 -28 2672  
Mail: sekretariat.integrationsreferat@stadt.wolfsburg.de  
<https://www.wolfsburg.de/integration>

**Juni 2022**



Éditeur  
**Ville de Wolfsburg**

Révision 2022  
**Département de l'intégration**  
Porschestra. 49, 38442 Wolfsburg  
Rathaus B, Zimmer 227  
Tel.: 05361 -28 2672  
Mail: sekretariat.integrationsreferat@stadt.wolfsburg.de  
<https://www.wolfsburg.de/integration>

**Juin 2022**