



pixabay20

Eine Winterreifenpflicht für Fahrräder gibt es in Deutschland nicht. Allerdings sollten Radfahrende auf ausreichend Bodenhaftung achten.

Auch die Bekleidung sollte wetterangepasst und idealerweise reflektierend und gut sichtbar ausgewählt werden.

Unabdingbar ist eine ausreichende Beleuchtung am Fahrrad.

Informationen zur richtigen Winterausstattung hält unter anderem der ADFC und der ADAC für Sie bereit

Was tun, wenn ein Weg mit dem Fahrrad unpassierbar ist?



WAZ Online/Britta Schulze

Die Wolfsburger Abfallwirtschaft und Straßenreinigung (WAS) hat nach dem Winter 2020/2021 ein Schneeräumfahrzeug extra für Radwege (ausreichend schmal, um die Wege zu räumen) angeschafft. Gegen Schneeverwehungen ist dieses Gerät jedoch auch machtlos. Wir haben nicht überall Augen. Helfen Sie mit. Sollten Ihnen Radwege des Winterhaupttroutennetzes auffallen, die längerfristig nicht geräumt sind, freuen wir uns über einen Hinweis:

Telefon für Meldungen: 115
(gebührenfreie Behördennummer)

Stadt Wolfsburg
Geschäftsbereich Bürgerdienste Ordnungsamt
Porschestraße 49
38440 Wolfsburg
Team Gewerbe und Verkehr
Porschestraße 49
38440 Wolfsburg

www.wolfsburg.de



Wolfsburg

www.wolfsburg.de

Radfahren im Winter? Aber Sicher!

Informationen zum
Radfahren im Winter

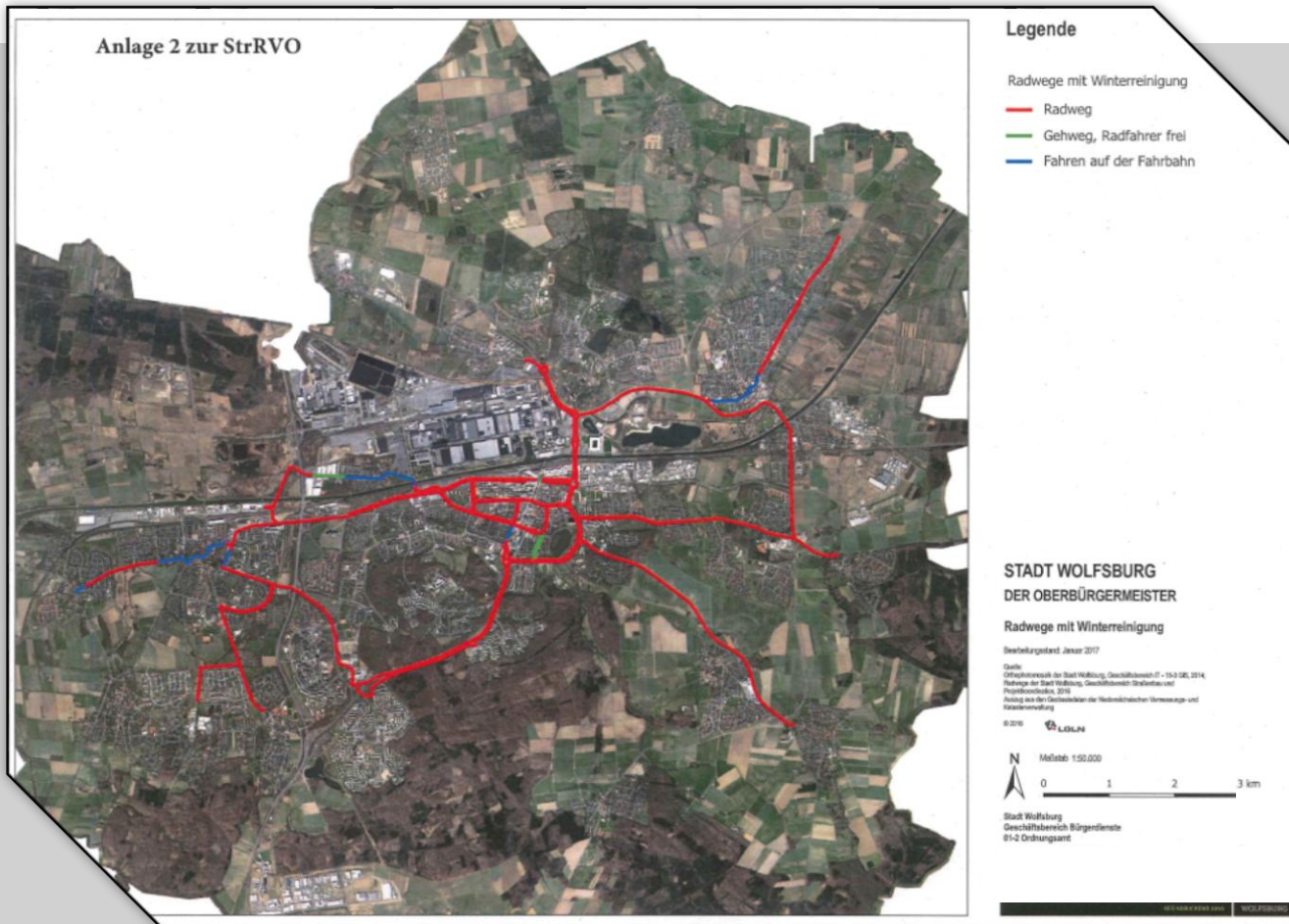


Wolfsburg

Wieviel Winterdienst auf Radrouten muss eigentlich sein?

Da nicht alle Wege im Winterdienst betreut werden können, werden bestimmte Radwege für eine verlässliche Reinigung im Winterdienst ausgewählt. In Wolfsburg werden im Winter **rund 67 km Radanlagen** geräumt und bei Bedarf gestreut.

Die verlässlich zu reinigenden Radwege wurden so ausgewählt, dass die Befahrbarkeit auf den Hauptverkehrsachsen (sog. verkehrswichtige Wege), insbesondere zur Erreichbarkeit der Hauptarbeitgeber in Wolfsburg, gewährleistet ist. Eine Gebührenpflicht für die Anlieger wird hierdurch nicht begründet, die Kosten trägt die Stadt Wolfsburg allein.



Anlage 2 der Straßenreinigungsverordnung

Weitere Informationen insbesondere das Winter-Radwegenetz können Sie in der Straßenreinigungsverordnung und Straßenreinigungsübertragungssatzung nachlesen: **Homepage der Stadt Wolfsburg:**
<https://www.wolfsburg.de/rathaus/staedtischegesellschaften/was/strassenreinigung>



Radfahren im Winter

Immer häufiger lassen Verkehrsteilnehmende Ihr Fahrzeug stehen und radeln in die Stadt, zum Einkaufen und zur Arbeit.

Was aber, wenn der Winter einbricht und die Radwege und Straßen in weiß gehüllt sind?

Wo kann ich fahren, wenn der Radweg nicht geräumt ist?

Zunächst vorweg: Radfahrende müssen sich, genauso wie Autofahrende, auf das Wetter einstellen und entsprechend vorsichtig und langsam fahren.

Grundsätzlich gilt bei verkehrsbehördlich angeordneter Benutzungspflicht, dass ich auch im Winter diesen Radweg nutzen muss.



Ist der Radweg jedoch nicht geräumt, darf ich auf die Fahrbahn ausweichen.