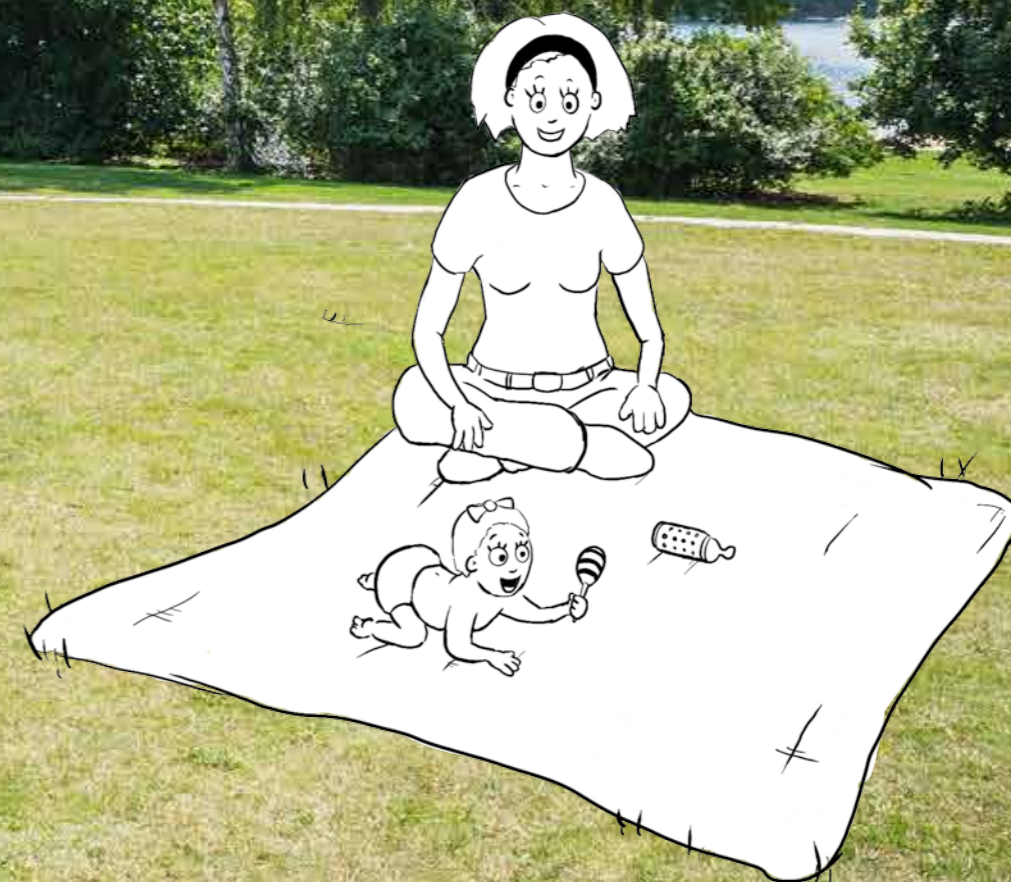




2. SCHWANGERSCHAFT UND GEBURT

Die Geburt eines Kindes bedeutet für alle Beteiligten neue Erfahrungen, aber auch Herausforderungen.

Durch umfangreiche Beratungsangebote im Vorfeld, Hilfestellungen bei der Geburtsvorbereitung und der Geburt, weitergehende Angebote nach der Geburt und die Unterstützung in Notsituationen wird den jungen bzw. werdenden Familien in Wolfsburg Verlässlichkeit und Sicherheit geboten. →



2.1 BERATUNG FÜR SCHWANGERE

In der Frauenklinik des Klinikums Wolfsburg kommen jährlich rund 1.700 Kinder zur Welt. Die Frauenklinik wurde in den letzten Jahren deutlich modernisiert, was zu einer Optimierung der Versorgungsqualität geführt hat.

Sie können sich auf eine individuelle Geburtshilfe mit unterschiedlichen Gebärdhilfen wie Kreißbett, Gebärdhocker und Petziball verlassen. Ferner können Sie Akupunktur, Homöopathie, Aromatherapie und das Entspannungsbad nutzen.

In einem separaten Raum gibt es eine Gebärdwanne, die Ihnen eine Entbindung in entspannter Atmosphäre ermöglicht.

HEBAMMENHILFE

Die Hebamme begleitet und unterstützt jede Frau und ihre Familie von Beginn der Schwangerschaft bis zum Ende der Wochenbettzeit. Die meisten Leistungen werden von der Krankenkasse übernommen.

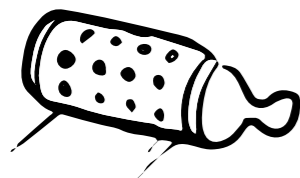
Die Hebammen in Wolfsburg

- beraten und informieren (eine Kontaktaufnahme ist zu jeder Zeit möglich).
- führen die Vorsorge nach Mutterschafts-Richtlinien durch.
- helfen bei Schwangerschaftsbeschwerden.
- geben Kurse oder Einzelunterweisungen.
- bieten umfangreiche, kompetente Betreuung während der gesamten Geburt.
- betreuen und unterstützen in der Zeit des Wochenbetts bis zum ersten Lebensjahr des Kindes.
- beraten zum Stillen und zur Beikosteneinführung.

Das Leistungsspektrum sowie die Sprachkenntnisse der Hebammen in Wolfsburg können Sie in der Elternschule erfragen.

INSTITUTIONEN UND HEBAMMEN IN WOLFSBURG

Eine Übersichtsliste finden Sie online unter:



→ **KLINIKUM WOLFSBURG
ELTERNSCHULE**
Sauerbruchstraße 7
38440 Wolfsburg
Tel. 05361 / 80 10 55
Fax 05361 / 80 10 57
elternschule@klinikum.wolfsburg.de
www.klinikum.wolfsburg.de/kliniken/frauenklinik/geburtshilfe
Soumea Madjeri-Post und Nele Liebrich

→ **HEBAMMENPRAXIS & ELTERNSCHULE LUNA**
Tel. 05362 / 66 78 33
Sylke Dittmer, Nadine Passiel, Carola Jäger,
Sylvia Kühl-Meier, Ulrike Griese, Antje Obermann

HEBAMMENPRAXIS PERINATAL
Tel. 05361 / 4 88 84
05367 / 97 89 99
Mobil 0172 / 4 37 36 37
0170 / 4 73 82 01
Nelly Samsel, Natalia Patten

EV. FAMILIENBILDUNGSSTÄTTE (FABI)

Tel. 05361 / 8 93 33 10

Geburtsvorbereitung für Frauen, Paare und Familien,
Yoga in der Schwangerschaft, Rückbildungsgymnastik,
Babymassage, Ernährungskurse

CAROLA JÄGER

Am Mühlengraben 8
38440 Wolfsburg
Tel. 05361 / 1 72 82

Vorsorge, Geburtsvorbereitung, Wochenbettbetreuung,
Rückbildungsgymnastik, Akupunktur

KRISTINA SCHLOTTHAUER

Teichgarten 13
38440 Wolfsburg
Tel. 05361 / 7 00 99 71
Mobil 0179 / 9 50 98 58

Vorsorge, Geburtsvorbereitung, Wochenbettbetreuung,
Rückbildungsgymnastik, Geburtsvorbereitung und
Rückbildung im Wasser

Fremdsprache:
Englisch, Spanisch

KRISTINA SCHMIDT

Mobil 0176 / 62 46 25 01

Vorsorge, Hilfe bei Beschwerden, Geburtsvorbereitung,
Rückbildungsgymnastik

ESTHER MAIKE HERTERICH

Mobil 0176 / 61 16 28 12

Geburtsvorbereitung für Paare und Familien

Fremdsprache:
Englisch

NADINE PASSIEL

Tel. 05306 / 55 90 39
Mobil 0175 / 4 96 73 41

Vorsorge, Geburtsvorbereitung, Wochenbettbetreuung,
Rückbildungsgymnastik, Akupunktur, Kinesiologie,
Osteopathie

KARIN NOWAK

Tel. 05361 / 79 43 95

Geburtsvorbereitung, Yoga in der Schwangerschaft,
Wochenbettbetreuung, Babymassage, Homöopathie

Fremdsprache:
Englisch

SOUMEA MADJERI-POST

Hilgenkamp 11
38442 Wolfsburg
Mobil 0162 / 4 34 04 08

SYLKE DITTMER

Kreuzkamp 6
38442 Wolfsburg
Tel. 05362 / 6 40 20

Vorsorge, Geburtsvorbereitung, Wochenbettbetreuung,
Rückbildungsgymnastik, Babymassage, Akupunktur,
Trauerbegleitung und Still- und Laktationsberaterin
(IBCLC)

ULRIKE GRIESE

Bleicheroder Straße 16
38442 Wolfsburg
Tel. 05362 / 66 61 16
Mobil 0178 / 8 25 25 03

Vorsorge, Geburtsvorbereitung, Wochenbettbetreuung,
Rückbildungsgymnastik, Akupunktur

SYLVIA MEIER

John-F.-Kennedy-Allee 99
38444 Wolfsburg
Mobil 0173 / 2 11 33 23

Geburtsvorbereitung, Geschwistervorbereitungskurse,
Craniosacraltherapie, Wochenbettbetreuung, Baby-
massage, Akupunktur, Trauerbegleitung, Trauma-
therapie nach Kaiserschnittgeburten

SABINE PURSIAN

Rohrwiese 5
38444 Wolfsburg
Tel. 05361 / 7 82 62

Geburtsvorbereitung, Rückbildungsgymnastik

SUSAN SCHRÖDER

Danzigerweg 1
38448 Wolfsburg
Tel. 05363 / 70 66 10
Mobil 0172 / 8 05 15 50

Vorsorge, Geburtsvorbereitung, Wochenbettbetreuung,
Rückbildungsgymnastik, Babymassage

ANNE-KATHRIN NOLDE

Hebammenpraxis
Meinstraße 64
38448 Wolfsburg
Mobil 0175 / 5 69 87 65

hebamme-wolfsburg@gmx.de
Geburtsvorbereitung, Wochenbettbetreuung, Rückbil-
dungsgymnastik, Babymassage, Akupunktur

Fremdsprache:
Englisch

ELTERNSCHULE

Ein Kind zu bekommen gleicht einer Reise ins Abenteuerland. Schwangerschaft, Geburt, Wochenbett und die frühe Elternzeit sind Schritte in eine neue Lebensphase – eine Reise, wie sie spannender und aufregender kaum sein könnte. Neue Wege sind aber immer auch verbunden mit Fragen, Ängsten und Unsicherheiten. Das Team der Elternschule will Sie umfassend informieren, begleiten und unterstützen, Ihr „Reisebegleiter“ sein.

Mit einem umfangreichen Programm möchte die Elternschule auf die Geburt und das Leben mit dem Kind vorbereiten und vor allem unterstützende Begleitung nach der Geburt geben. Das Team will damit zur Verwirklichung einer familienorientierten, individuellen Geburt und zu einem guten Start in das Leben mit Kindern beitragen.

Sie finden Angebote

- zur Schwangerschaft
- zum Wochenbett
- bei Schwangerschaftsbeschwerden
- der Rückbildung
- der Neuorientierung für Mütter, Väter und ihre Babys
- der Stillberatung, Stillvorbereitung, Still-Hotline Tel. 0160 2 22 87 28

PRO FAMILIA

Schwangerschaftskonfliktberatung, soziale Beratung, Sexual-, Partnerschafts- und Lebensberatung, Sexualpädagogik für Jugendliche und Erwachsene. Die Angebote reichen von Einzel- über Paarberatung, themenspezifischen Gruppen, Elternabenden, Studientagen, Veranstaltungen in Kindergärten, Schulen und Bildungseinrichtungen, sexualpädagogischen Fortbildungsmaßnahmen, bis zu Projekten für Erzieher/innen, Lehrer/innen

SCHWANGERENBERATUNG

Schwangerschaft! Viele Fragen, Freude und Unsicherheiten. Wir bieten Ihnen kostenlose Beratung und halten umfangreiches Material über unterschiedliche Hilfsmöglichkeiten vor Ort bereit.

- Schwangerenberatung
- Schwangerenkonfliktberatung
- Allgemeine Sozialberatung
- Leistungsberatung (Stiftungsgelder etc.)

→ KLINIKUM WOLFSBURG ELTERNSCHULE

Sauerbruchstraße 7
38440 Wolfsburg
Tel. 05361 / 80 10 55
Fax 05361 / 80 10 57

elternschule@klinikum.wolfsburg.de
www.klinikum.wolfsburg.de

Ansprechpartnerinnen:
Soumea Madjeri-Post, Nele Liebrich

→ PRO FAMILIA WOLFSBURG

Stormhof 2
38440 Wolfsburg
Tel. 05361 / 2 54 57
Fax 05361 / 86 13 72

wolfsburg@profamilia.de
www.profamilia.de

Bürozeiten:
Mo. 9.00 - 11.00 Uhr und 16.00 - 18.00 Uhr
Di. 9.00 - 12.00 Uhr und 13.00 - 16.00 Uhr
Mi. 9.00 - 11.00 Uhr
Do. 9.00 - 11.00 Uhr und 16.00 - 18.00 Uhr
Fr. 9.00 - 11.00 Uhr
und nach Vereinbarung

→ DIAKONISCHES WERK WOLFSBURG

Kirchenkreissozialarbeit Süd
Jenaer Str. 39 B
38444 Wolfsburg
Tel. 05361 / 8 91 81 41
Fax 05361 / 8 91 81 49

kirchenkreissozialarbeit.wolfsburg@evlka.de
www.kirche-wolfsburg-wittingen.de

Ansprechpartnerin:
Danica Kahla-Lenk

Offene Sprechstunde

DIAKONISCHES WERK FLÜCHTLINGSARBEIT

Das Angebot der Flüchtlingsarbeit richtet sich an Frauen mit Fluchterfahrungen und Migrationshintergrund.

- Beratung für Frauen in besonderen Lebenssituationen
- Kostenlose Einzel- und Gruppenberatungen
- Schwangerenberatung und Schwangerschaftskonfliktberatung nach §§ 218/219
- Existenzsichernde Beratung (Stiftungsgelder)
- Sexualpädagogische Angebote
- Flüchtlingsberatung

AWO- FAMILIENBERATUNGSZENTRUM WOLFSBURG BERATUNG RUND UM SCHWANGERSCHAFT, GEBURT UND ERSTE LEBENSJAHRE

Unser Beratungsangebot

Schwangerschaftsberatung

- Auskunft zu allen familienfördernden Leistungen und existenzsichernden Hilfen
- Antragstellung bei der Bundesstiftung „Mutter und Kind“ für Schwangere mit geringem Einkommen
- Herausfordernde Schwangerschaften
- Begleitung von Schwangerschaften, die eine gesundheitliche, soziale oder psychische Belastungsprobe darstellen

Vorgeburtliche Untersuchungen (Pränataldiagnostik)

- Unterstützung bei der Auseinandersetzung mit Ängsten und Sorgen
- Stärkung des eigenverantwortlichen Handelns und der individuellen Entscheidungskompetenz

Säuglings- und Kleinkindberatung (0-3 Jahre)

Unterstützung bei

- ständiger Erschöpfung, Überforderung,
- Unsicherheiten und Ängsten im Kontakt mit dem Kind
- Fragen zu Signalen des Säuglings und zur Eltern-Kind-Bindung
- Babys mit großen Bedürfnissen („Schreibabys“)
- Fragen zu Entwicklung, Ernährung und Schlaf

Psychische Krisen rund um die Geburt

Hilfen bei

- seelischen Problemen in der Schwangerschaft und nach der Geburt
- der Suche nach passenden Unterstützungsmöglichkeiten

Unerfüllter Kinderwunsch

- Hilfestellung bei der Klärung der Bedeutung des Kinderwunsches für das individuelle Erleben und die Partnerschaft
- ergänzende Beratung im Rahmen von Kinderwunschbehandlung

→ DIAKONISCHES WERK WOLFSBURG

Flüchtlingsarbeit
Jenaer Str. 39 B
38444 Wolfsburg
Tel. 05361 / 8 91 81 41
Fax 05361 / 8 91 81 49
Mob. 0175 / 650 722 6

fluechtlingsarbeit.wolfsburg@evlka.de
www.kirche-wolfsburg-wittingen.de

Ansprechpartnerin:
Alexandra Fastnacht

Offene Sprechstunde

→ AWO FAMILIENBERATUNGSZENTRUM

Bebelstraße 9
38440 Wolfsburg
Tel. 05361 / 2 75 93 13
Fax 05361 / 2 75 93 15

fbz@awo-bs.de
www.awo-bs.de

Ansprechpartnerinnen:
Mareen Fritzsche, Kathrin Dziuba

persönliche Beratung nach telefonischer Absprache

Verlust eines Kindes

→ Persönliche Begleitung von Müttern/ Eltern bei der Verarbeitung einer erlebten Fehl- oder Totgeburt.

2.2 GEBURTSPREPARATION UND GEBURT

GESPRÄCH ZUR GEBURT UND KREIßSAALFÜHRUNG

Vor der Geburt können sich die werdenden Eltern auf einem Informationsabend über die Abläufe im Kreißaal informieren, die Geburts- und Mutter-Kind-Station kennen lernen sowie Fragen an das geburtshilfliche Team richten. (Eine Anmeldung hierzu ist nicht erforderlich)

Die Kreißaalführung findet jeden 1. und 3. Donnerstag im Monat um 19.00 Uhr statt (Treffpunkt Eingangshalle).

Sprechstunde mit den Kreißaalhebammen im Klinikum Wolfsburg.

In der Sprechstunde können alle Fragen zur Geburt, alle Ängste und Unsicherheiten thematisiert werden. Oder Sie nutzen die Sprechstunde einfach zum Kennenlernen. Die Hebammen des Kreißaals sind für Sie da. Bitte anmelden unter: **Tel. 05361 / 80 13 37.**

GEBURTSPREPARATION (HEBAMMENLEISTUNG)

Gemeinsam mit anderen Frauen oder Paaren können Sie sich intensiv und umfassend auf die Geburt und die erste Zeit mit dem Baby vorbereiten und einstimmen.

Kursinhalte sind u. a.:

- Information und Aufklärung über die Geburt und das Wochenbett
- Kennenlernen des Geburtsweges und Unterstützungsmöglichkeiten
- Praktische Übungen zur Körper- und Atemwahrnehmung
- Entspannung
- Wehenverarbeitung und Geburtspositionen

Kursangebote der Elternschule:

- Geburtsvorbereitung Frauen Plus (4 Termine mit, 3 ohne Männer) im Wasser und an Land am Mittwoch
- Geburtsvorbereitung für Paare am Wochenende
- Rückbildung

→ KLINIKUM WOLFSBURG FRAUENKLINIK

Sauerbruchstraße 7
38440 Wolfsburg
Tel. 05361 / 80 12 70
Fax 05361 / 80 16 13

gyn@klinikum.wolfsburg.de
www.klinikum.wolfsburg.de/kliniken/frauenklinik/geburtshilfe

→ KLINIKUM WOLFSBURG ELTERN SCHULE

Sauerbruchstraße 7
38440 Wolfsburg
Tel. 05361 / 80 10 55
Fax 05361 / 80 10 57

elternschule@klinikum.wolfsburg.de
www.klinikum.wolfsburg.de/kliniken/frauenklinik/geburtshilfe

Ansprechpartnerinnen:
Soumea Madjeri-Post, Nele Liebrich

2.3 NACH DER GEBURT

KURSANGEBOTE

(IN ZUSAMMENARBEIT MIT DER VOLKSHOCHSCHULE VOLKSHOCHSCHULE IM BILDUNGS HAUS WOLFSBURG)

- Babymassage
- Beckenbodengymnastik
- Mama und Baby Treff
- Das kleine Baby ABC

BABYBESUCHSDIENST

Der Geschäftsbereich Jugend hat den „BabyBesuchs-Dienst“ ins Leben gerufen. Mitarbeiterinnen des Geschäftsbereichs Jugend besuchen Sie in den ersten Wochen nach der Geburt Ihres Kindes. Neben einer Vielzahl von wichtigen Informationen wird Ihnen bzw. Ihrem Kind auch ein Begrüßungs-geschenk überreicht.

Ihre Teilnahme ist selbstverständlich freiwillig. Sie können entscheiden, ob Sie gern von uns besucht werden möchten. Sicherlich habe Sie viele Fragen in Ihrer neuen Lebenssituation, bei denen die Mitarbeiterinnen Ihnen gern beratend zur Seite stehen möchten

FAMILIENBEGLEITUNG

Eltern können mit ihren Kindern bis zur Vollendung des 1. Lebensjahres durch (Kinder-)Krankenschwestern und Familienhebammen im Rahmen von Hausbesuchen beraten und unterstützt werden, wenn sie sich folgende Fragen in Bezug auf das Zusammenleben mit ihrem Kind stellen:

- Wie schaffe ich das?
- Was braucht mein Kind von mir?
- Wie ernähre ich mein Kind richtig?
- Was muss ich bei der Pflege beachten?
- Wie bekomme ich einen guten Kontakt zu meinem Kind?
- Wie erziehe ich mein Kind?
- Wo bleibe ich mit meinen Bedürfnissen?

→ KLINIKUM WOLFSBURG ELTERN SCHULE

Sauerbruchstraße 7
38440 Wolfsburg
Tel. 05361 / 80 10 55
Fax 05361 / 80 10 57

elternschule@klinikum.wolfsburg.de
www.klinikum.wolfsburg.de/kliniken/frauenklinik/geburtshilfe

Ansprechpartnerinnen:
Angelika Heil, Nele Liebrich

→ STADT WOLFSBURG GESCHÄFTSBEREICH JUGEND NETZWERKKOORDINATION FRÜHE HILFEN

Seilerstraße 3
38440 Wolfsburg
Tel. 05361 / 28 14 79

birte.neitzel@stadt.wolfsburg.de

Ansprechpartnerin:
Birte Neitzel

→ STADT WOLFSBURG GESCHÄFTSBEREICH JUGEND NETZWERKKOORDINATION FRÜHE HILFEN

Seilerstraße 3
38440 Wolfsburg
Tel. 05361 / 28 14 79

birte.neitzel@stadt.wolfsburg.de

Ansprechpartnerin:
Birte Neitzel

2.4 WELLCOME

Gut, wenn Familie und Freunde helfen, den Baby-Stress zu bewältigen. Wer keine Hilfe hat, bekommt sie von „wellcome“. Eine ehrenamtliche Mitarbeiterin kommt der Familie zu Hilfe.

Während der ersten Wochen und Monate erhalten Sie individuelle Hilfe. Eine ehrenamtliche Mitarbeiterin kommt ca. zweimal in der Woche für 2-3 Stunden zu Ihnen nach Hause.

- sie kümmert sich um das Baby, während sich die Mutter erholt,
- bringt das Geschwisterkind zum Kindergarten,
- begleitet die Zwillingmutter zum Kinderarzt,
- sie unterstützt ganz praktisch und hört zu.

Alle Tätigkeiten führen zu einer spürbaren Entlastung in einer familiären Übergangssituation und erleichtern den Anfang.

→ WELLCOME

Ev. Familienbildungsstätte (Fabi)
im „Haus der Kirche“
An der Christuskirche 3a
38440 Wolfsburg
Tel. 05361 / 8 93 33 15
Fax 05361 / 8 93 33 28

wolfsburg@wellcome-online.de
www.wellcome-online.de
www.fabi-wolfsburg.de

2.5 SCHWANGERE IN NOT

BERATUNG UND VERMITTLUNG VON HILFEN BEI SOZIALEN PROBLEMEN IN DER SCHWANGERSCHAFT UND NACH DER GEBURT

Die Mitarbeiterinnen und Mitarbeiter des Allgemeinen Sozialen Dienstes (ASD) beraten in allen schwierigen Lebenslagen, die werdende Mütter betreffen können.

Sie vermitteln notwendige Hilfen, wenn Unterstützung bei alltäglichen Problemen benötigt wird.

→ STADT WOLFSBURG / GESCHÄFTSBEREICH JUGEND ALLGEMEINER SOZIALER DIENST

Pestalozziallee 1a
38440 Wolfsburg
Tel. 05361 / 28 28 27
Fax 05361 / 28 29 90

EMA@stadt.wolfsburg.de

Öffnungszeiten:

Mo. und Di. 8.30 - 16.30 Uhr
Mi. und Fr. 8.30 - 12.00 Uhr
Do. 8.30 - 17.30 Uhr

PRO FAMILIA

Siehe 2.1

→ PRO FAMILIA WOLFSBURG

Stormhof 2
38440 Wolfsburg
Tel. 05361 / 2 54 57
Fax 05361 / 86 13 72

wolfsburg@profamilia.de
www.profamilia.de

Bürozeiten:

Mo. 9.00 - 11.00 Uhr und 16.00 - 18.00 Uhr
Di. 9.00 - 12.00 Uhr und 13.00 - 16.00 Uhr
Mi. 9.00 - 11.00 Uhr
Do. 9.00 - 11.00 Uhr und 16.00 - 18.00 Uhr
Fr. 9.00 - 11.00 Uhr
und nach Vereinbarung

SCHWANGERENBERATUNG

- Zu allen sozialen Fragen der Schwangerschaft
- Zum Schwangerschaftskonflikt gemäß §219 StGB (Beratungsbescheinigung)
- Über finanzielle und andere Hilfen
- In Krisensituationen

Die Arbeit der Flüchtlingsarbeit im Diakonischen Werk richtet sich an alle Schwangeren und Familien mit Migrationshintergrund und Fluchterfahrungen.

- Schwangerenberatung
- Schwangerenkonfliktberatung nach § 219 StGB
- Existenzsichernde Hilfen
- Beratung für Ehrenamtliche Begleiter

DONUM VITAE WOLFSBURG E.V.

Die Arbeit von donum vitae richtet sich an Schwangere aller Altersstufen und deren Angehörige mit Bedarf an Informationen/Hilfen im psychosozialen, partnerschaftlichen, sozialen und rechtlichen Bereich:

- an Schwangere im Schwangerschaftskonflikt (Beratung nach §§ 218/219) oder nach einem Abbruch.
- an Menschen aller Altersstufen zu Verhütungs- und Familienplanungsfragen, Problemen in der Ehe/Partnerschaft.
- Sexualpädagogische Prävention für Kinder und Jugendliche/Multiplikatoren/innen.

BERATUNGSSTELLE FÜR SCHWANGERE UND FAMILIEN

- Beratung zu Fragen, Ängsten und Konflikten in der Schwangerschaft, Pränataldiagnostik (vorgeburtliche Untersuchungen), vor und nach der Geburt eines Kindes bis zum 3. Lebensjahr
- Informationen über staatliche Hilfen, Rechte und Pflichten als Eltern/allein Erziehende
- Beantragung finanzieller Hilfen
- Sachhilfe

KUR- UND ERHOLUNGSHILFE

- Beratung bei gesundheitlichen und familiären Problemen
- Beantragung und Vermittlung einer stationären Maßnahme für Mutter/Vater-Kind
- Vorbereitung der Mutter/Vater-Kind-Kur
- Nachsorgeangebote zur nachhaltigen Entlastung im Alltag
- Familienerholung

→ DIAKONISCHES WERK WOLFSBURG

Kirchenkreissozialarbeit Süd
Jenaer Str. 39 B
38444 Wolfsburg
Tel. 05361 / 8 91 81 41
Fax 05361 / 8 91 81 49

kirchenkreissozialarbeit.wolfsburg@evlka.de
www.kirche-wolfsburg-wittingen.de

Ansprechpartnerin:

Danica Kahla-Lenk

Offene Sprechstunde

→ DIAKONISCHES WERK WOLFSBURG

Flüchtlingsarbeit
Jenaer Str. 39 B
38444 Wolfsburg
Tel. 05361 / 8 91 81 41
Fax 05361 / 8 91 81 49

fluechtlingsarbeit.wolfsburg@evlka.de
www.kirche-wolfsburg-wittingen.de

Ansprechpartnerin:

Alexandra Fastnacht

Offene Sprechstunde

→ DONUM VITAE WOLFSBURG E.V.

Goethestraße 54
38440 Wolfsburg
Tel. 05361 / 2 72 98 94
Fax 05361 / 2 72 98 96

wolfsburg@donumvitae.org
www.wolfsburg.donumvitae.org

Beratungszeiten:

Mo. - Do. 9.00 - 12.00 Uhr
Mo. und Mi. 15.00 - 18.00 Uhr

→ CARITASVERBAND WOLFSBURG E.V.

Antonius-Holling-Weg 8 und 10
38440 Wolfsburg
Tel. 05361 / 8 90 09 20

schwangerenberatung@caritas-wolfsburg.de
www.caritas-wolfsburg.de

Sprechzeiten:

Mo. und Mi. 9.00 - 12.00 Uhr
Di. und Do. 14.00 - 17.00 Uhr
und nach tel. Vereinbarung

2.6 FINANZIELLE UNTERSTÜTZUNG

ELTERNGELD

Das Bundeselterngeldgesetz gilt für alle ab dem 01.01.2007 geborenen Kinder. Es trägt den verschiedenen Familiensituationen Rechnung. Elterngeld wird an erwerbstätige, als auch selbstständige sowie an erwerbslose Elternteile, an Studierende und Auszubildende, Adoptiveltern und in Ausnahmefällen auch an Verwandte dritten Grades gezahlt.

Anspruch auf Elterngeld haben Mütter und Väter:

- die ihre Kinder nach der Geburt selbst betreuen und erziehen.
- die nicht mehr als 30 Stunden in der Woche erwerbstätig sind.
- die mit ihren Kindern im eigenen Haushalt leben.
- die einen Wohnsitz oder ihren gewöhnlichen Aufenthalt in Deutschland haben.

Eltern können ab der Geburt eines Kindes bis zu 14 Monate Basiselterngeld oder darüber hinaus ElterngeldPlus erhalten. Das Elterngeld wird für Lebensmonate des Kindes gezahlt. Die Eltern können sich untereinander aufteilen, wer wie lange zu Hause bleiben möchte.

Das Elterngeld in seiner bisherigen Form, nun Basiselterngeld, kann bis zu 14 Monate bezogen werden. Ein Elternteil allein kann die Leistung für mindestens zwei und für höchstens zwölf Monate beziehen.

Das Elterngeld wird noch weitere zwei Monate gezahlt, wenn beide Eltern vom Angebot des Elterngeldes Gebrauch machen (Partnermonate) oder der Elternteil alleinerziehend ist und der Familie für mindestens zwei Monate das Einkommen ganz oder teilweise wegfällt. Auch getrennt lebenden Elternteilen steht das Elterngeld zur Verfügung. Alleinerziehende, die das Elterngeld zum Ausgleich des wegfallenden Erwerbseinkommens beziehen, können aufgrund des fehlenden Partners die vollen 14 Monate Elterngeld in Anspruch nehmen. Arbeiten Mutter oder Vater während des Elterngeldbezugs in Teilzeit, darf die Wochenarbeitszeit 30 Stunden nicht übersteigen.

Neben dem Elterngeld in der bisherigen Form (Basiselterngeld), besteht für Eltern, deren Kind ab dem 1. Juli 2015 geboren wurde, die Möglichkeit, ElterngeldPlus zu beanspruchen. ElterngeldPlus steht insbesondere für Eltern zur Verfügung, die während des Elterngeldbezugs in Teilzeit arbeiten möchten. Das ElterngeldPlus berechnet sich wie das Basiselterngeld, beträgt aber maximal die Hälfte des Elterngeldbetrags, der Eltern ohne Teilzeiteinkommen nach der Geburt zustünde. Dafür wird es für den doppelten Zeitraum gezahlt: ein Elterngeldmonat = zwei ElterngeldPlus-Monate. Basiselterngeld und ElterngeldPlus können frei miteinander kombiniert werden. Arbeiten beide Eltern parallel in vier aufeinander folgenden Monaten durchschnittlich zwischen 25-30 Wochenstunden, erhält jeder Elternteil für diese vier Monate zusätzliche Monatsbeträge Elterngeld Plus (Partnerschaftsbonus). Die Regelungen zum Partnerschaftsbonus gelten auch für getrennt lebende Elternteile, die als Eltern gemeinsam in

→ STADT WOLFSBURG GESCHÄFTSBEREICH JUGEND ELTERNGELDSTELLE

Rathaus D, Zimmer D 003
Pestalozziallee 1a
38440 Wolfsburg
Tel. 05361 / 28 29 16
Tel. 05361 / 28 26 68
Tel. 05361 / 28 10 81
Fax 05361 / 28 17 98

elterngeld@stadt.wolfsburg.de

Öffnungszeiten:

Mo. und Di. 8.30 - 16.30 Uhr
Mi. und Fr. 8.30 - 12.00 Uhr
Do. 8.30 - 16.30 Uhr

Teilzeit gehen.

Alleinerziehende können die Partnerschaftsbonusmonate ebenso wie die Partnermonate selbst beanspruchen, sofern sie die notwendigen Voraussetzungen erfüllen.

KINDERGELD

Bei Fragen zum Kindergeld und Kinderzuschlag wenden Sie sich bitte an die Familienkasse Helmstedt.

→ FAMILIENKASSE HELMSTEDT

Magdeburger Tor 18
38350 Helmstedt

Auskunft in allen Kindergeld/Kinderzuschlags-
Angelegenheiten

Tel. 0800 / 4 55 55 30*

Zahltermine Kindergeld/Kinderzuschlag

Tel. 0800 / 4 55 55 33*

*kostenfrei

helmstedt.familienkasse@arbeitsagentur.de

Öffnungszeiten:

Mo., Di., Do. 8.00 - 12.30 Uhr

Do. 16.00 - 18.00 Uhr

Mi. und Fr. geschlossen