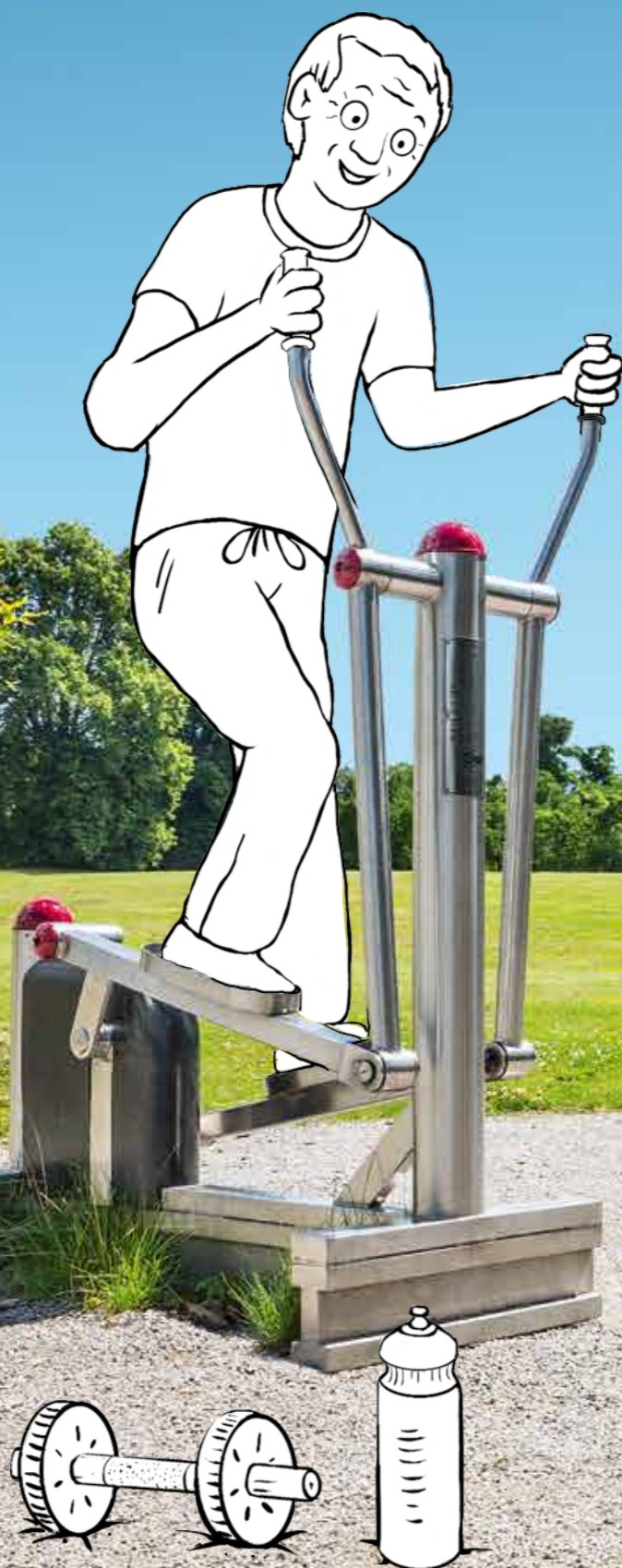


8. GESUNDHEITSVORSORGE UND -FÖRDERUNG

Beratungsangebote und Präventionsmaßnahmen, professionelle Hilfe im Ernstfall und eine gezielte Unterstützung wird durch das Gesundheitswesen in Wolfsburg gewährleistet.

Insbesondere das Klinikum Wolfsburg wird kontinuierlich ausgebaut und modernisiert, um eine bestmögliche Versorgung zu sichern. →



8.1 GESUNDHEITSAMT

Das Gesundheitsamt bietet in spezialisierten Teams Beratung und Information zu vielfältigen Gesundheitsthemen an, wie übertragbare Erkrankungen, Impfungen, Mund- und Zahngesundheit, Hygiene und Kinder- und Jugendgesundheit.

Hier werden außerdem Untersuchungen nach unterschiedlichen gesetzlichen Bestimmungen (wie z.B. die Schuleingangsuntersuchungen und Belehrungen für die Arbeit im Lebensmittelbereich) durchgeführt.

FACHDIENSTE DES GESUNDHEITSAMTES

Bitte beachten Sie evtl. abweichende Öffnungszeiten!

UNTERSUCHUNGS- UND GUTACHTERDIENST

Dieser Bereich des Gesundheitsamtes ist in erster Linie für andere Behörden und öffentliche Einrichtungen tätig.

Wir stellen fest, ob die gesundheitlichen Voraussetzungen für die Inanspruchnahme bestimmter sozialer Leistungen vorliegen oder ob die zu untersuchende Person für bestimmte Berufe körperlich geeignet ist.

KINDER- UND JUGENDGESUNDHEITSDIENST

Der Kinder- und Jugendgesundheitsdienst bietet folgende Untersuchungen und Beratungen für Kinder und Jugendliche an:

- Schuleingangsuntersuchung
- Hospitation in allen Schulkindergärten auf Wunsch der Schulen zur Ergänzung der Schuleingangsuntersuchung
- Untersuchungen von Viertklässlern/innen
- Untersuchung von schulischen Seiteneinsteigern/innen
- ärztliche Untersuchungen im Rahmen des Verfahrens zur Feststellung des sonderpädagogischen Förderbedarfs
- individuelle Terminvereinbarung bei Problemen der Kinder aus Kindertagesstätten und Schulen
- Sprechstunde für Kinder mit Sprachauffälligkeiten
- Beratung bei Läusebefall

ZAHNÄRZTLICHER DIENST

Der Zahnärztliche Dienst untersucht Kinder und Jugendliche im Alter von 2-18 Jahren in Kindereinrichtungen und Schulen einmal im Schuljahr. Kinder im Alter von 2-6 Jahren, die keine Kindertagesstätte besuchen, haben ebenfalls Anspruch auf eine unentgeltliche Untersuchung im Schuljahr (Terminvereinbarung). Darüber hinaus wird Beratung im Umgang mit vorbeugenden Maßnahmen zur Sicherung einer Zahn- und Mundgesundheit vom Säuglingsalter bis zum jungen Erwachsenenalter angeboten. Termine können telefonisch oder vor Ort vereinbart werden.

→ GESUNDHEITSAMT WOLFSBURG PRÄVENTION UND GESUNDHEITSFÖRDERUNG

Rosenweg 1a
38446 Wolfsburg
Tel. 05361 / 28 20 20

gesundheitsamt@stadt.wolfsburg.de
www.wolfsburg.de/gesundheitsamt

Öffnungszeiten:

Mo. und Di. 8.30 - 16.30 Uhr
Mi. und Fr. 8.30 - 12.00 Uhr
Do. 8.30 - 17.30 Uhr
und nach Vereinbarung

→ UNTERSUCHUNGS- UND GUTACHTERDIENST

Tel. 05361 / 28 20 20

Öffnungszeiten:

Mo. und Di. 8.30 - 16.30 Uhr
Mi. und Fr. 8.30 - 12.00 Uhr
Do. 8.30 - 17.30 Uhr
und nach Vereinbarung

→ KINDER- UND JUGENDGESUNDHEITSDIENST

Tel. 05361 / 28 20 31
05361 / 28 20 17
05361 / 28 20 30

Öffnungszeiten:

Mo. und Di. 8.30 - 16.30 Uhr
Mi. und Fr. 8.30 - 12.00 Uhr
Do. 8.30 - 17.30 Uhr
und nach Vereinbarung

→ GESUNDHEITS- UND INFektionSSCHUTZ

Tel. 05361 / 28 20 20

Öffnungszeiten:

Mo. und Di. 8.30 - 16.30 Uhr
Mi. und Fr. 8.30 - 12.00 Uhr
Do. 8.30 - 17.30 Uhr
und nach Vereinbarung

→ ZAHNÄRZTLICHER DIENST

Tel. 05361 / 28 20 41
05361 / 28 20 20

HIV-SPRECHSTUNDE

In der HIV-Sprechstunde des Gesundheitsamtes kann kostenfrei und anonym ein HIV-Test durchgeführt werden. Außerdem wird über sexuell übertragbare Erkrankungen und Verhütungsmittel informiert. Eine Anmeldung ist nicht erforderlich.

→ HIV-SPRECHSTUNDE

Tel. 05361 / 28 20 20

Öffnungszeiten:

Mi. 10.00 - 12.00 Uhr
Do. 15.00 - 18.00 Uhr

TUBERKULOSE-BERATUNGSSTELLE

Tel. 05361 / 28 20 29

Öffnungszeiten:

siehe allgemeine Öffnungszeiten

BELEHRUNGEN IM LEBENSMITTELGewERBE / GESUNDHEITsZEUGNISSE

Tel. 05361 / 28 20 83

www.wolfsburg.de/gesundheitsamt

Öffnungszeiten:

Belehrungszeiten nur nach Anmeldung und Terminvergabe

8.2 KINDER- UND JUGENDPSYCHIATRISCHES TEAM

- Beratung und Begleitung von Betroffenen, Angehörigen und Institutionen bei Verdacht auf oder Vorliegen einer psychiatrischen Erkrankung im Kindes- und Jugendalter
- Mitwirkung im sozialpsychiatrischen Krisendienst
- Öffentlichkeitsarbeit zum Thema seelische Gesundheit/psychische Erkrankung, z.B. Schulprojekt „Verrückt? Na und!“
- Netzwerk- und Gremienarbeit im sozialpsychiatrischen Verbund
- Angebote für Kinder und ihre Eltern mit psychischen Erkrankungen: „Kleine Angehörige“, u.a.
- Psychoedukation, Patenprojekt

→ KINDER UND JUGENDLICHE IM sozialpsychiatrischen DIENST

Rosenweg 1a
38446 Wolfsburg
Tel. 05361 / 28 20 40
Fax 05361 / 28 17 74

sozialpsychiatrischerdienst@stadt.wolfsburg.de
www.wolfsburg.de/sozialpsychiatrischer-dienst

Offene Sprechstunde:

Do. 13.00 - 16.00 Uhr

8.3 KINDERÄRZTE UND ÄRZTE-NOTDIENST

KINDERÄRZTE

KINDER- UND JUGENDLICHENPSYCHOTHERAPEUTEN

Die Kontaktdaten der Wolfsburger KINDERÄRZTE, KINDER UND JUGEND-PSYCHIATER und KINDER- UND JUGENDLICHENPSYCHOTHERAPEUTEN finden Sie unter

www.arztauskunft-niedersachsen.de

ÄRZTE-NOTDIENST „116 117“

Zwischen 19.00 und 7.00 Uhr besteht täglich eine Rufbereitschaft für dringende ärztliche Hilfe.

ZENTRALE NOTFALLAUFNAHME DES KLINIKUMS WOLFSBURG**Wie verhalte ich mich im Notfall?**

Grundsätzlich sollten Sie sich vor Inanspruchnahme des Klinikums an Ihren Hausarzt oder den zuständigen niedergelassenen notdiensthabenden Arzt wenden. Dieser entscheidet über eine stationäre Einweisung ins Klinikum. Bei schwerwiegenden akuten Erkrankungen und Verletzungen oder Unfällen können Sie zur Vermeidung von Zeitverzögerungen direkt die angegebenen Stellen kontaktieren und aufsuchen.

Wegbeschreibung zur Notfalleinweisung:

Die Zufahrt zur Zentralen Notfalleinweisung erfolgt über die Röntgenstraße bzw. Stadtwaldstraße und dann über den Hochring. Bitte folgen Sie der Ausschilderung „Notfallambulanz“.

KINDER-NOTFALLAUFNAHME DES KLINIKUMS WOLFSBURG**KINDERÄRZTLICHER BEREITSCHAFTSDIENST**

Der kinderärztliche Bereitschaftsdienst ist zu folgenden Zeiten telefonisch erreichbar:

Montag, Dienstag, Donnerstag: 20 bis 22 Uhr

Mittwoch und Freitag: 16 bis 22 Uhr

Samstag, Sonntag, Feiertag, Heiligabend und Silvester: 10 bis 20 Uhr

Kontakt: Telefonnummer 0531/2414333.

Kontakt außerhalb der Zeiten des kinderärztlichen Bereitschaftsdienstes: Telefonnummer 116117.

→ ÄRZTLICHER NOTFALLDIENST WOLFSBURG

Sauerbruchstraße 7
38440 Wolfsburg
Tel. 05361 / 1 92 92

Zufahrt über den Hochring (hintere Krankenhaus-Einfahrt Richtung Notaufnahme) – Buslinie 205

Öffnungszeiten:

Mo., Di., Do. 19.00 - 22.00 Uhr

Mi., Fr. 15.00 - 22.00 Uhr

Sa., So und Feiertage 9.00 - 22.00 Uhr

→ ZENTRALE NOTFALLAUFNAHME DES KLINIKUMS WOLFSBURG

Tel. 05361 / 80 16 49

Tel. 05361 / 80 15 70

→ KINDER-NOTFALL AUFNAHME DES KLINIKUMS WOLFSBURG

Tel. 05361 / 80 13 82

8.4 KLINIKUM WOLFSBURG

Das Klinikum verfügt über 547 stationäre Betten und insgesamt 20 Fachabteilungen:

- Geriatrie
- Medizinische Klinik I
- Medizinische Klinik II
- Klinik für Allgemein-, und Visceralchirurgie
- Klinik für Gefäßchirurgie
- Unfallchirurgie, Orthopädie und Handchirurgie
- Urologie
- Frauenheilkunde/Geburtshilfe
- Kinder- und Jugendmedizin
- HNO
- Radiologie
- Strahlentherapie
- Anästhesie
- Labor
- Pathologie
- Neurotraumatologie und Wirbelsäulenchirurgie
- Neurologie mit Stroke Unit
- Sportmedizin
- Zentrale Notfalleinweisung

Das Klinikum hat sich zum Ziel gesetzt, die medizinische Versorgung der Bevölkerung der Region ständig zu verbessern. Hierzu werden zum einen bauliche und medizinische Strukturen des Klinikums ständig weiterentwickelt, zum anderen haben sich auf dem Klinikgelände zum Leistungsspektrum passende und fachlich qualifizierte ambulante Einrichtungen angesiedelt:

- Rheumatologie
- Neurologie
- Ergotherapie und Logopädie
- Zentrum für ambulante Reha (ZAR)
- Kinderwunschpraxis
- Mammascreeing

Das Klinikum verfügt u. a. über ein komfortables Bettenhaus und eine moderne zentrale Notaufnahme. Auf der Homepage können Sie sich über das breite Behandlungsspektrum informieren.

→ KLINIKUM WOLFSBURG

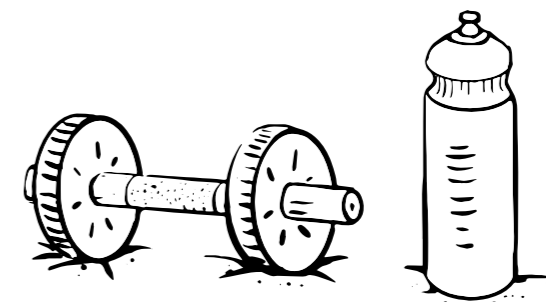
Sauerbruchstraße 7
38440 Wolfsburg
Tel. 05361 / 8 00
Fax 05361 / 80 12 21

info@klinikum.wolfsburg.de

www.klinikum.wolfsburg.de

Besuchszeiten:

- täglich von 10.00 - 12.00 Uhr und 14.00 - 20.00 Uhr sowie nach Vereinbarung
- für die Kinderstation und für die Intensivstation gelten andere Regelungen; bitte informieren Sie sich bei den Stationsleitungen



8.5 ENTWICKLUNGSFÖRDERUNG

ZENTRUM FÜR ENTWICKLUNGSDIAGNOSTIK UND SOZIALPÄDIATRIE (ZEUS)

Wege zur Entwicklungsförderung und sozialen Integration

Das ZEUS ist als Sozialpädiatrisches Zentrum mit überregionalem Versorgungsauftrag eine medizinische Einrichtung des Klinikums Wolfsburg. Zentrale Aufgabe des ZEUS ist die frühestmögliche Erkennung und Behandlung kindlicher Entwicklungsstörungen.

Es ist unbestritten, dass die ersten Jahre im Leben eines Kindes für die weitere Entwicklung von entscheidender Bedeutung sind. Werden in diesem frühen Lebensalter Fehlentwicklungen oder Behinderungen rechtzeitig erkannt und angemessen behandelt, kann das noch unreife Gehirn aufgrund seiner enormen Anpassungsfähigkeit Lernstrategien und Kompensationsmechanismen entwickeln.

Sämtliche im ZEUS erbrachten Leistungen werden von den gesetzlichen Krankenkassen bezahlt. Voraussetzung ist eine Überweisung eines niedergelassenen Arztes. Sollten Sie also Entwicklungsstörungen erstmals bei Ihrem Kind beobachten, sollten Sie dies zunächst dem betreuenden Arzt mitteilen und die Möglichkeit einer Vorstellung im ZEUS besprechen.

FRÜHFÖRDERSTELLE AM ZEUS WOLFSBURG

Zeit für Entwicklung

Die heilpädagogische Frühförderstelle in Wolfsburg wurde im März 2007 als neues Angebot zur frühen Entwicklungsförderung in das Klinikum Wolfsburg integriert.

Die heilpädagogische Frühförderung richtet sich an Familien mit Kindern im Alter von 0–6 Jahren, bei denen Entwicklungs- oder Verhaltensauffälligkeiten vermutet werden. Das Ziel aller Bemühungen ist es, den betroffenen Kindern die bestmöglichen Entwicklungschancen zu bieten und somit die Möglichkeit zu schaffen, dass die Kinder ein hohes Maß an Selbstbestimmung und Selbstgestaltung erreichen können. Den individuellen Bedürfnissen der Eltern und Kinder entsprechend findet die Frühförderung zu Hause, in unseren Einrichtungen oder in anderen Lebensräumen des Kindes statt.

Wir nehmen Ihr Kind an, so wie es ist, und wollen durch professionelle Begleitung und eine individuelle, reizvoll gestaltete Umgebung die Neugierde und Experimentierfreude wecken. Dadurch wird Ihr Kind in allen Bereichen der kindlichen Entwicklung bestmöglich gefördert. Insbesondere unterstützen wir hierdurch:

- die Stärkung sozialer Kompetenz
- die Bewegungs- und Handlungsplanung
- die Anbahnung und Erweiterung von Spiel und Sprache

→ ZEUS WOLFSBURG / ZENTRUM FÜR ENTWICKLUNGS- DIAGNOSTIK UND SOZIALPÄDIATRIE

Klinikum Wolfsburg
Sauerbruchstraße 5a
38440 Wolfsburg
Tel. 05361 / 80 13 89
Fax 05361 / 80 14 21

zeus@klinikum.wolfsburg.de
www.zeus-wolfsburg.de

Sprechzeiten:

Mo. bis Fr. 8.15 – 11.45 Uhr und 13.00 – 16.00 Uhr

→ FRÜHFÖRDERSTELLE AM ZEUS

Klinikum Wolfsburg
Sauerbruchstraße 7
38440 Wolfsburg
Tel. 05361 / 80 16 85
Fax 05361 / 80 16 86

ffamzeus@klinikum.wolfsburg.de
www.klinikum.wolfsburg.de

Sprechzeiten:

Mo. bis Fr. 8.00 – 9.00 Uhr

8.6 LEBEN MIT BEHINDERUNGEN

BEAUFTRAGTE FÜR MENSCHEN MIT BEHINDERUNG

Menschen mit Behinderung soll eine gleichberechtigte Teilhabe am Leben in der Gesellschaft ermöglicht werden.

Die Beauftragte der Stadt Wolfsburg für Menschen mit Behinderung berät Wolfsburger Einwohner*innen in diesem Sinne zu Fragestellungen der Inklusion, Rehabilitation, sowie besondere Leistungen und Vergünstigungen für Menschen mit Behinderung.

Das Angebot richtet sich an Rat suchende Betroffene, Angehörige und Einrichtungen. In einem persönlichen Gespräch können Sie in der häuslichen Umgebung oder im Rathaus Ihre Angelegenheit besprechen.

Einen Link zum Wolfsburger Teilhabeplan, der einen Überblick über Leistungen für Bürger/innen mit Behinderungen gibt, finden Sie unter

www.wolfsburg.de/Behindertenbeauftragte

TAXIZUSCHÜSSE AN MENSCHEN MIT BEHINDERUNG

Die Stadt Wolfsburg gewährt als freiwillige Leistung an Menschen mit Behinderung, die wegen der Art und Schwere des Leidens an einen Rollstuhl gebunden sind, und anderen außergewöhnlich Gehbehinderten einen Fahrkostenzuschuss zur Benutzung behindertengerechter Wolfsburger Taxis. In Zweifelsfällen ist die Schwere der Beeinträchtigung durch ein amtsärztliches Gutachten zu belegen.

Die Leistungen werden nur gewährt, wenn im Haushalt des Menschen mit Behinderung kein Fahrzeug zur Verfügung steht, welches zu seiner Beförderung geeignet ist. Halbjährlich werden Gutscheine im Wert von 140 € ausgegeben, die im Taxi eingelöst werden können.

Die Leistung ist vom Einkommen abhängig. Es werden jedoch erheblich höhere Einkommensgrenzen als in der Sozialhilfe oder beim Arbeitslosengeld II zugrunde gelegt.

WOHNSCHULE „SELBSTBESTIMMT LEBEN“

Die Wohnschule „Selbstbestimmt leben“ ist ein Angebot der Stadt Wolfsburg, Geschäftsbereich Soziales und Gesundheit in Zusammenarbeit mit der FABI, Christlichem Jugendwerk CJD, sowie der NEULAND.

Die Wohnschule ist ein Bildungsangebot für junge erwachsene Menschen mit einer geistigen Behinderung im Sinne einer Lebensschule und Wohnwerkstatt. Die Teilnehmenden werden auf eine möglichst selbstbestimmte sowie ihren Bedürfnissen und Möglichkeiten entsprechende Wohn- und Lebensform vorbereitet (eigene Wohnung mit oder ohne Begleitung, Wohngemeinschaft).

→ STADT WOLFSBURG / GESCHÄFTSBEREICH SOZIALES UND GESUNDHEIT – BEHINDERTENBEAUFTRAGTE

Rathaus B
Porschestraße 49
38440 Wolfsburg
Tel. 05361 / 28 28 95
Fax 05361 / 28 24 88

soziales@stadt.wolfsburg.de
www.soziales-wolfsburg.de

Sprechzeiten:

Di. bis Fr. nach telefonischer Vereinbarung

→ STADT WOLFSBURG / GESCHÄFTSBEREICH SOZIALES UND GESUNDHEIT

Rathaus B
Porschestraße 49
38440 Wolfsburg
Tel. 05361 / 28 24 21
Fax 05361 / 28 28 88

soziales@stadt.wolfsburg.de
www.wolfsburg.de/sonstige-sozialleistungen

Sprechzeiten:

Mo. und Di. 8.30 – 16.30 Uhr
Mi. und Fr. 8.30 – 12.00 Uhr
Do. 8.30 – 17.30 Uhr

→ GESCHÄFTSBEREICH SOZIALES UND GESUNDHEIT

Rathaus B, Zimmer 160
Porschestraße 49
38440 Wolfsburg
Tel. 05361 / 28 28 95

Seit 2008 wird die Wohnschule in Wolfsburg angeboten. Ausgehend von der UN-Konvention für Menschen mit Behinderungen findet das Konzept – die Umsetzung der Wahlmöglichkeit – landesweite Beachtung.

Der Zeitraum

Die Teilnehmenden durchlaufen zwei Seminar-Bausteine für jeweils ein Jahr.

Im ersten Jahr werden alle wichtigen Elemente des selbständigen Wohnens im Rahmen einer Seminararbeit vermittelt. Zu diesem Zweck finden einmal in der Woche drei Unterrichtsstunden in der Wohnschulwohnung statt.

Das zweite Jahr beinhaltet über die Seminararbeit hinaus das praktische Probewohnen in der Wohnschulwohnung. Die Teilnehmenden werden durch Pädagogen/innen der evangelischen Familienbildungsstätte angeleitet.

Die Wohnschule bietet pro Jahr sechs jungen Menschen mit Behinderungen die Teilnahme an.

Ort: Wohnschule, Breslauer Straße 275, 38440 Wolfsburg

CJD WOLFSBURG FACHBEREICH „WOHNSCHULE“

Walter-Flex-Weg 14
38446 Wolfsburg
Tel. 05361 / 8 56 40

Ansprechpartnerin:
Lara Läßle

8.7 AIDS

AIDS-HILFE WOLFSBURG E.V.

Vereinsziele sind:

- Erhaltung und Förderung sexueller Gesundheit
- Gesellschaftliche Akzeptanz und Solidarität gegenüber Menschen mit HIV/Aids
- Verbesserung des Rechts auf Selbstbestimmung und der Lebensverhältnisse unserer Zielgruppen, insbesondere Menschen mit HIV/Aids. (Selbsthilfe/Vernetzung, Partizipation, Emanzipation)
- Gesellschaftliche Akzeptanz von vielfältigen Lebensweisen, sexuellen Orientierungen und geschlechtlichen Identitäten sowie die Entstigmatisierung von Sexarbeit

→ AIDS-HILFE WOLFSBURG E.V.

Kleiststr. 13
38440 Wolfsburg
Tel. 05361 / 1 33 32
Fax 05361 / 29 15 21

aids-hilfe@wolfsburg.de
www.aidshilfe-wolfsburg.de

Öffnungszeiten:
Mo. bis Fr. 9.00 - 12.00 Uhr
und nach telefonischer Vereinbarung

8.8 SUCHTPRÄVENTION

Suchtprävention für Schüler, Auszubildende, Eltern, Lehrkräfte, Ausbilder, Sportgruppenleiter, Sozialarbeiter, etc.

Mit unseren Präventionsprojekten verfolgen wir folgende Ziele:

- Förderung gesunderhaltender Lebenskompetenzen
- Vermeidung und / oder Hinauszögern des Einstiegs in den Konsum legaler und illegaler Substanzen
- Aufklärung über Suchtmittel / Verhaltenssüchte
- Verringerung von Missbrauch und Sucht

FACHSTELLE FÜR SUCHTPRÄVENTION

Die Fachstelle für Suchtprävention ist an vielen Wolfsburger Schulen und auch in Wolfsburger Betrieben tätig.

Unterschiedlichste Präventionsprojekte werden angeboten und durchgeführt.

Themen können sein:

- Substanzabhängigkeit (Rauchen, Alkohol, Cannabis...)
- Verhaltenssüchte wie Medienabhängigkeit, Glücksspielsucht
- Entstehung von Sucht
- Umgang mit Sucht und Suchtmitteln am Arbeitsplatz
- Hilfs- und Therapiemöglichkeiten.

→ FACHSTELLE FÜR SUCHTPRÄVENTION GLÜCKSSPIELBERATUNG

Dieselstraße 20
38446 Wolfsburg
Tel. 05361 / 20 48 0 (Frau Haring / Frau Fromm)
Tel. 05361 / 20 48 17 Glücksspiel (Frau Gallinsky)
Fax 05361 / 20 48 15

praevention@drogenberatung-wolfsburg.de
gluecksspiel@drogenberatung-wolfsburg.de

8.9 SCHWEFELBAD FALLERSLEBEN

Das SchwefelBad Fallersleben ist ein modernes Therapiezentrum im historischen Bad. Das Schwefelbad verfügt über Therapie- und Wellnessräume, einen großzügigen Gymnastiksaal, Bewegungsbecken sowie eine attraktive Saunalandschaft.

Die Leistungen des Schwefelbades umfassen:

- Funktionstraining im Bewegungsbad und im Gymnastikraum
- Saunalandschaft mit 3 verschiedenen Saunen (Finnische Sauna, Dampfbad und Biosauna)
- Wellnessbehandlungen
- Krankengymnastik, Krankengymnastik am Gerät
- Manuelle Therapie
- Massagen und manuelle Lymphdrainage
- Packungen (z.B. Moorparaffin-Packung, Heiße Rolle, etc.)
- Kinesologisches Taping)
- medizinische Bäder
- medizinische Fußpflege
- Babyschwimmen
- Babymassage
- Yoga

→ SCHWEFELBAD FALLERSLEBEN

Am Schwefelbad 12
38442 Wolfsburg
Tel. 05362 / 39 11
Fax 05362 / 6 55 56

schwefelbad@klinikum.wolfsburg.de
www.schwefelbad-fallersleben.de

Ansprechpartnerin:
Maren Körber

Öffnungszeiten:

Therapieabteilung

Mo. - Do. 7.30 - 19.00 Uhr, Fr. 7.30 - 13.00 Uhr

Sauna

Montag: 8:30 - 17:30 Uhr Damensauna
17:30 - 20:45 Uhr gemischt

Dienstag: 8:30 - 20:45 Uhr gemischt

Mittwoch: 8:30 - 21:45 Uhr Damensauna

Donnerstag: 8:30 - 20:45 Uhr gemischt

Freitag: 8:30 - 17:30 Uhr Herrensauna

Samstag: 8:30 - 17:45 Uhr gemischt

Freies Schwimmen

Mittwoch: 20:30 - 21:45 Uhr

Freitag: 19:30 - 21:45 Uhr

Samstag: 7:30 - 8:30 Uhr, 12:30 - 14:00 Uhr

Sonntag: 12:30 - 14.00 Uhr

8.10 GESUNDHEITSKURSE IN DER VOLKSHOCHSCHULE WOLFSBURG

Die Volkshochschule Wolfsburg bietet zahlreiche Gesundheitskurse zu den folgenden Themenbereichen an:

- Gesundheit – Krankheit
- zeitgemäße Ernährung
- Bewegung und mehr
- Entspannung
- Psychologie, Philosophie, Theologie
- zielgruppenorientierte Angebote
- Eltern – Kinder – Jugendliche

Die einzelnen Kursangebote können dem Semesterprogramm entnommen werden.

→ STADT WOLFSBURG | BILDUNGSHAUS VOLKSHOCHSCHULE

Hugo-Junkers-Weg 5
38440 Wolfsburg
Tel. 05361 / 8 93 90 40

www.vhs-wolfsburg.de

8.11 EV. FAMILIENBILDUNGSSTÄTTE (FABI)

Die Ev. Familienbildungsstätte (Fabi) widmet sich dem Thema „Gesundheit“ von Anfang des Lebens bis ins hohe Alter hinein. Ob nun im Bereich Ernährung, Bewegung oder Lebensführung. Sie finden bestimmt etwas passendes im Programm. Und auch schon vor der Geburt des Kindes werden Angebote für die schwangere Mutter zu Bewegung und Ernährung angeboten.

- Ernährung und Bewegung in der Schwangerschaft
- Kurse zur (Säuglings)Ernährung
- Yoga- und Entspannungskurse
- Familie und Beruf in Balance

Das aktuelle Programmangebot finden Sie unter www.fabi-wolfsburg.de

→ EV. FAMILIENBILDUNGSSTÄTTE

im „Haus der Kirche“
An der Christuskirche 3a
38440 Wolfsburg
Tel. 05361 / 8 93 33 10
Fax 05361 / 8 93 33 28

info@fabi-wolfsburg.de
www.fabi-wolfsburg.de

