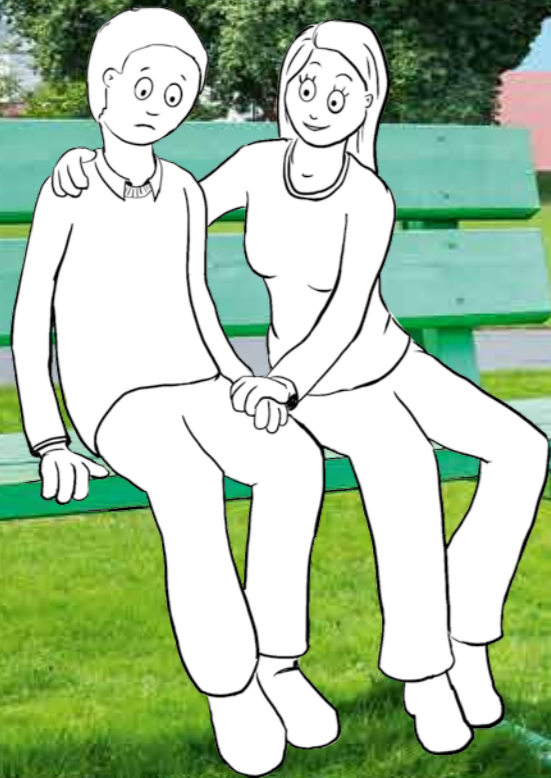




13. KONFLIKTE, KRISEN UND NOTLAGEN

Beratungsangebote bei Konflikten, Unterstützung in individuellen Notlagen, Hilfen zur Krisenbewältigung, aber auch präventive Lösungskonzepte helfen Ihnen bei der Bewältigung schwieriger Situationen. →



13.1 BERATUNG UND VERMITTLUNG VON HILFEN BEI KRISENHAFTEN SITUATIONEN IN FAMILIEN

BERATUNG DURCH SOZIALARBEITER/INNEN

Die Mitarbeiter/innen des Allgemeinen Sozialen Dienstes (ASD) beraten Kinder, Jugendliche und Familien in allen krisenhaften Lebenslagen.

Sie vermitteln ambulante und stationäre Hilfen nach dem Kinder- und Jugendhilfegesetz (SGB VIII).

→ STADT WOLFSBURG / GESCHÄFTSBEREICH JUGEND ALLGEMEINER SOZIALER DIENST

Pestalozziallee 1a
38440 Wolfsburg

Tel. 05361 / 28 28 27
Fax 05361 / 28 29 90

EMA@stadt.wolfsburg.de

Öffnungszeiten:

Mo. und Di. 8.30 - 16.30 Uhr
Mi. und Fr. 8.30 - 12.00 Uhr
Do. 8.30 - 17.30 Uhr

POLIZEIINSPEKTION WOLFSBURG

→ POLIZEIINSPEKTION WOLFSBURG

Heßlinger Straße 27
38440 Wolfsburg
Tel. 05361 / 4 64 60

ALLGEMEINE SOZIALBERATUNG

Kirchenkreissozialarbeit hilft Menschen, ihren Alltag zu bewältigen und Not-situationen zu überwinden. Dies geschieht u.a. durch Beratung, Information, Vermittlung, Begleitung und Unterstützung.

- Zuhören
- Gemeinsames Ordnen der verschiedenen Probleme
- Gemeinsames Erarbeiten von Lösungsmöglichkeiten
- Individuelle Beratung
- Kontinuierliche Begleitung
- Sozialanwaltliche Vertretung
- Beantragung von finanziellen Leistungen

→ DIAKONISCHES WERK WOLFSBURG

Kirchenkreissozialarbeit Süd
Jenaer Str. 39 B
38444 Wolfsburg
Tel. 05361 / 8 91 81 41
Fax 05361 / 8 91 81 49

kirchenkreissozialarbeit.wolfsburg@evlka.de
www.kirche-wolfsburg-wittingen.de

Ansprechpartnerin:
Danica Kahla-Lenk

Offene Sprechstunde

DIAKONISCHES WERK WOLFSBURG FLÜCHTLINGSARBEIT

Die Flüchtlingsarbeit bietet individuelle Hilfe für neu zugewanderte Menschen und begleitet Integrationsprozesse: Bewältigung des Alltags in herausfordernden Situationen, ordnen und erarbeiten von Zielen und Lösungsmöglichkeiten.

Beratung, Begleitung, Unterstützung, Vernetzung, Vermittlung

→ DIAKONISCHES WERK WOLFSBURG

Flüchtlingsarbeit
Jenaer Str. 39 B
38444 Wolfsburg
Tel. 05361 / 8 91 81 41
Fax 05361 / 8 91 81 49
Mob. 0175 / 650 722 6

Ansprechpartnerin:
Alexandra Fastnacht

Offene Sprechstunde

13.2 KINDESWOHLGEFÄHRDUNG

BERATUNG DURCH SOZIALARBEITER/INNEN

Die Mitarbeiter/innen des Allgemeinen Sozialen Dienstes (ASD) nehmen **jede** Form von Information über Gefährdungssituationen, Vernachlässigung von Kindern und Jugendlichen sowie Gewalt gegen Kinder sowie Jugendliche entgegen.

Sie handeln umgehend im Sinne und zum Schutz dieser Kinder und Jugendlichen.

→ STADT WOLFSBURG / GESCHÄFTSBEREICH JUGEND ALLGEMEINER SOZIALER DIENST

Pestalozziallee 1a
38440 Wolfsburg

Tel. 05361 / 28 28 27
Fax 05361 / 28 29 90

EMA@stadt.wolfsburg.de

Rufbereitschaft durch die Polizei Tel. 05361 / 4 64 62 15
außerhalb der u. a. Dienstzeiten

Öffnungszeiten:

Mo. und Di. 8.30 - 16.30 Uhr
Mi. und Fr. 8.30 - 12.00 Uhr
Do. 8.30 - 17.30 Uhr

KINDER- UND JUGENDSCHUTZ WOLFSBURG E.V. VORSITZENDER JÜRGEN EBBECKE

Stralsunder Ring 4 (5. OG)
38444 Wolfsburg

Tel. 05361 / 8 91 61 43 oder
0177 / 2 49 36 40 (mobil)

kjs-wolfsburg@t-online.de
<http://www.kjs-wolfsburg.de/>

Ansprechpartner:
Jürgen Ebbecke

13.3 JUGENDBERATUNG WOLFSBURG

JUNGE MENSCHEN VERSTEHEN UND IHNEN MIT RAT ZUR SEITE STEHEN – DAS IST DAS KONZEPT DER „JUGENDBERATUNG FÜR WOLFSBURG“.

Über Probleme und Ängste zu sprechen gestaltet sich für viele Jugendliche nicht immer leicht und kostet Sie einiges an Überwindung. Dennoch ist dies der erste Schritt in die richtige Richtung und hilft jungen Menschen, sich besser zu fühlen. Das Team der Jugendberatung steht Jugendlichen im Alter von 14 bis 26 Jahren in allen Lebensbereichen zur Seite. In persönlichen Gesprächen, können Jugendliche von zwei Studierenden der Sozialen Arbeit beraten werden, welche selbst nicht viel älter als die Ratsuchenden sind. Dadurch fällt es jungen Menschen vielleicht leichter, seine Schwierigkeiten und Veränderungswünsche zu äußern und über seine Sorgen zu reden und gemeinsam nach Lösungen zu suchen. Natürlich unterliegt die Jugendberatung der Schweigepflicht und ist kostenlos.

→ JUGENDBERATUNG WOLFSBURG

Lessingstraße 27
38440 Wolfsburg

Tel. 05361 / 279027

team@jugendberatung-wolfsburg.de
www.jugendberatung-wolfsburg.de

Ansprechpartner:
Nancy Faatz, Marta Czapnik

13.4 JUGEND- DROGENBERATUNG WOLFSBURG „DROBS“

Bei allen Fragen rund um das Thema illegale Drogen und Verhaltenssuchte (wie z.B. Online- und Glücksspielsucht, ist die Jugend- und Drogenberatung Wolfsburg ansprechbar. Dies gilt für selbst Betroffene, deren Angehörige, Freunde oder sonstige beteiligte Personen.

Von Spontanberatung, langfristigen Betreuungskontakten in der psychosozialen Begleitung, Präventionsmaßnahmen im Bereich allgemeine Suchtprävention bis zur Glücksspielprävention/ -behandlung bietet die Drobs auch spezielle Angebote. Diese sind z.B. die Change Gruppe für junge Drogenkonsumenten, die ihr Konsumverhalten hinterfragen wollen, die MPU-Vorbereitungsgruppe oder die ambulante medizinische Rehabilitation.

SONDERBAR

Die Jugend- und Drogenberatung betreibt in der Innenstadt das Szenecafé SonderBar als Angebot für Konsumenten so genannter harter Drogen, die eine Drogenszene bilden.

Das Angebot im Einzelnen: Spontanberatung, Krisenintervention, niedrigschwellige Betreuung von Substituierten, Hilfestellung bei kleiner Wundversorgung, Hilfe in Drogennotfällen, Gesundheitsprophylaxe (Spritzentausch, Safer-Use-, Safer-Sex-Beratung), Spritzenentsorgung, Entzugsplatzvermittlung, Kontakt zur Drogenberatungsstelle und anderen Institutionen, Aufenthaltsmöglichkeit, Freizeitgestaltung, Essen, Trinken und hygienische Grundversorgung (Wäsche waschen / trocknen, Duschen).

JUGEND- UND DROGENBERATUNG WOLFSBURG

Lessingstraße 27
38440 Wolfsburg
Tel. 05361 / 2 79 00
Fax 05361 / 27 90 90

info@drogenberatung-wolfsburg.de
www.drogenberatung-wolfsburg.de

Ansprechpartner:
Udo Eisenbarth

Öffnungszeiten:
Mo., Di., Do. 10.30 - 12.30 Uhr und 13.00 - 17.00 Uhr
Mi. 11.00 - 12.30 Uhr und 13.00 - 17.00 Uhr
Fr. 10.00 - 13.00 Uhr
und nach Vereinbarung

SONDERBAR

Schillerstr. 60
38440 Wolfsburg
Tel. 05361 / 89 66 314
Fax 05361 / 89 66 315

sonderbar@drogenberatung-wolfsburg.de
www.drogenberatung-wolfsburg.de/sonderbar

Ansprechpartner:
Udo Eisenbarth, Victor Pahl

Öffnungszeiten:
So. 11.00 - 14.00 Uhr
Mo. - Do. 11.30 - 15.30 Uhr

13.5 KRIMINALPRÄVENTION

Die Stadt Wolfsburg hat sich zur Aufgabe gemacht, Kriminalität frühzeitig zu bekämpfen. Mit der Lenkungsgruppe Kriminalprävention wurde das Gremium gebildet, das Projekte und Aktionen initiiert, Strategien und Ziele der Kriminalprävention, Qualitätsstandards und Verantwortlichkeiten formuliert.

Beispiele laufender Projekte:

- „Streetlife“, Fachdienst für Kriminalprävention und Täterarbeit; aus Vertretern/innen von Polizei und den Geschäftsbereichen Jugend und Bürgerdienste zusammengesetzt und als koordinierende Vermittlungsinstanz zwischen Jugendlichen im Alter von 14 bis 18 Jahren, sich beschwerenden Bürgern/innen und der Öffentlichkeit
- „Alkoholmissbrauch bei Kindern und Jugendlichen“, Polizei und Stadt beschäftigen sich im Rahmen der Kriminalprävention intensiv mit diesem Thema
- „Mut tut gut“, Angebot von Selbstbehauptungskursen für Dritt- und Viertklässler an Wolfsburger Grundschulen

STADT WOLFSBURG / GESCHÄFTSBEREICH BÜRGERDIENSTE ORDNUNGSAMT / GESCHÄFTSFÜHRUNG KRIMINALPRÄVENTION

Porschestraße 49
38440 Wolfsburg
STREETLIFE
Dieselstraße 18
38440 Wolfsburg
Tel. 05361 / 28 15 61 bis 15 64
Fax 05361 / 28 15 60

elke.brzoska@stadt.wolfsburg.de
streetlife@stadt.wolfsburg.de
www.wolfsburg-streetlife.de

Ansprechpartnerin:
Elke Brzoska

Öffnungszeiten:
Mo. und Di. 8.30 - 16.30 Uhr
Mi. und Fr. 8.30 - 12.00 Uhr
Do. 8.30 - 17.30 Uhr

13.6 DIALOG E.V. FACHBERATUNGSSTELLEN

DIALOG E.V.

Zielgruppe: von (häuslicher) Gewalt betroffene und bedrohte Frauen, Männer und ihre Kinder.

Angebote:

- Beratung
- Begleitung zu Ämtern etc.
- Vermittlung in Therapieeinrichtungen
- Zusammenarbeit mit Ämtern, Schulen etc.
- Arbeit mit Frauen, Männern und Kindern

FACHBERATUNGSSTELLE BEI HÄUSLICHER GEWALT

Häusliche Gewalt wurde lange als Familiengeheimnis versteckt oder als „Kavaliersdelikt“ verharmlost. Für viele Opfer, meist Frauen und Kinder, blieb nur die Flucht ins Frauenhaus. Inzwischen gibt es ein Umdenken in der Öffentlichkeit: Der Täter muss gehen, das Opfer bleibt im vertrauten Zuhause. Die Frauen erfahren Zuwendung und Verständnis für ihre Lage. Der Täter wird auf die Notwendigkeit einer Gewaltberatung hingewiesen.

Dialog e.V. bietet Opfern häuslicher Gewalt einen Rückzugsraum, in welchem sie über ihre Erfahrungen sprechen und sich aus Depression und Angst lösen können. Vorrangig ist die Sicherheit der Frauen vor erneuter Gewaltausübung. Sie erhalten Informationen über ihre Rechte und ihre Möglichkeiten vor Gericht. Dialog e.V. gibt Unterstützung in Alltagsfragen und vermittelt zu Ärztinnen und Anwältinnen. Bei Bedarf werden Angebote der Jugendhilfe eingeleitet.

Die Beratungsstelle engagiert sich auch in Präventionsarbeit und fördert Netzwerke zur Selbsthilfe. Sie gehört zum Trägerverein Dialog.

FACHBERATUNGSSTELLE FÜR KINDER UND JUGENDLICHE NACH SEXUELLER GEWALT

Sexueller Missbrauch von Kindern und Jugendlichen findet meist im Verborgenen statt. Angehörige und Freunde fühlen sich hilflos und schauen lange weg. Die Opfer finden oft niemanden, der ihnen glaubt. Sie leiden auch als Erwachsene körperlich und seelisch unter den Folgen der Übergriffe. Dagegen hilft Prävention in Kitas und Schulen, um Kinder stark zu machen und sie zu befähigen, „Nein“ zu sagen und sich zu wehren.

Die Beratungsstelle steht Mädchen und Jungen zur Seite, die Missbrauch erlebt haben. Wichtig ist es, dass die Kinder und Jugendlichen in einem zuverlässigen Umfeld geschützt sind und mittels therapeutischer Gespräche bei Balance ihre Erfahrungen bearbeiten können. Die stützenden Erwachsenen sind eng in die Therapie einbezogen.

DIALOG E.V.

Goethestraße 59
38440 Wolfsburg
Tel. 05361 / 8 91 23 00

dialog@wolfsburg.de

Ansprechpartnerinnen:
Daniela Cevik, Sabine Huth

Sprechzeiten:
Offene Sprechzeiten:
Di. 10.00 - 12.00 Uhr und
Do. 16.00 - 17.00 Uhr
Termine nach Absprache

FACHBERATUNGSSTELLE BEI HÄUSLICHER GEWALT DIALOG E.V.

Goethestraße 59
38440 Wolfsburg
Tel. 05361 / 8 91 23 00

dialog@wolfsburg.de

Ansprechpartnerinnen:
Daniela Cevik, Sabine Huth

Sprechzeiten:
Offene Sprechzeiten:
Di. 10.00 - 12.00 Uhr und
Do. 16.00 - 17.00 Uhr
Termine nach Absprache

DIALOG E.V.

Goethestraße 59
38440 Wolfsburg
Tel. 05361 / 8 91 23 00

dialog@wolfsburg.de

Ansprechpartner/in:
Ingo Pienschke

Sprechzeiten:
Offene Sprechzeiten:
Di. 10.00 - 12.00 Uhr und
Do. 16.00 - 17.00 Uhr
Termine nach Absprache

Daneben wendet sich die Beratungsstelle an Kitas und Schulen und führt das Projekt „Starke Kinder“ durch. Hier lernen Mädchen und Jungen, sich selbstbewusst zu verhalten und ihre Wünsche eindeutig zu äußern. Jungen werden sich ihrer Gefühle und Verletzlichkeit hinter der „coolen“ Fassade bewusst. Ziel des Projekts ist, dass Kinder sich gegenseitig mit Akzeptanz begegnen und die Grenzen des jeweils anderen respektieren.

Lehrkräfte können die erlernten Kompetenzen der Kinder gut im eigenen Unterricht weiterentwickeln und stabilisieren.

13.7 SELBSTHILFEGRUPPEN FÜR FAMILIEN UND KINDER

In Selbsthilfegruppen treffen sich Menschen, die ihr Anliegen teilen, um sich untereinander auszutauschen, aktiv zu werden und sich gesellschaftlich einzubringen. Durch gemeinsamen Erfahrungsaustausch, Weitergabe von Informationen und gegenseitige Unterstützung eröffnen sich neue Perspektiven und Wege. Damit wird die Chance jedes Einzelnen unterstützt, selbstbestimmt und unabhängig nach den eigenen Möglichkeiten zu leben.

Die aktuellen Daten und Angebote entnehmen Sie bitte unserer Homepage.

→ KISS / KONTAKT- UND INFORMATIONSTELLE FÜR SELBSTHILFE DES PARITÄTISCHEN WOLFSBURG

Saarstraße 10a
38440 Wolfsburg
Tel. 05361 / 29 50 50
Fax 05361 / 29 50 21

info@selbsthilfe-wolfsburg.de
www.selbsthilfe-wolfsburg.de

Öffnungszeiten:
Mo. und Di. 9.00 - 12.00 Uhr
Do. 14.00 - 17.00 Uhr

13.8 WOHLFAHRTSVERBÄNDE

Die freien Wohlfahrtsverbände in Wolfsburg sind in vielen sozialen und gesundheitlichen Aufgabenbereichen für Familien und Kinder aktiv und ein wichtiger Ansprechpartner in der Stadt Wolfsburg.

Das Angebot der Wolfsburger Verbände umfasst die Schwangeren- und Familienberatung, Mutter-/Vater-/Kindkuren, Jugendsprachreisen, Ferienmaßnahmen, Familienbildung, Nachbarschaftshilfen, Kindertageseinrichtungen, sozialpädagogische Familienhilfe, Jugendarbeit, Mittagstisch und vieles mehr.

Genauere Informationen können direkt bei den Beratungsstellen der einzelnen Verbände erfragt werden.

→ ARBEITERWOHLFAHRT KREISVERBAND WOLFSBURG E. V.

Am Drömlingstadion 10
38448 Wolfsburg
Tel. 05363 / 9 76 91 90
Fax 05363 / 9 76 91 91 8

kreisverband@awo-wolfsburg.de
www.awo-wolfsburg.de

CARITASVERBAND WOLFSBURG E. V.

Antonius-Holling-Weg 8 und 10
38440 Wolfsburg
Tel. 05361 / 89 00 90
Fax 05361 / 89 00 99 8

caritas@wolfsburg.de
www.caritas-wolfsburg.de

13.9 SOZIALPSYCHIATRISCHER DIENST

Notfallhilfe, Beratung und Vermittlung zu verschiedenen therapeutischen Angeboten und zur Behandlung →

Der Sozialpsychiatrische Dienst bietet Unterstützung in **psychiatrischen Krisen** und bei **psychischer Erkrankung**.

Grundlage der Arbeit ist das Niedersächsische psychisch Krankengesetz (NpsychKG).

Jeder Bürger hat den Anspruch auf Hilfen und Beratung durch den Sozialpsychiatrischen Dienst. Nicht nur die Betroffenen selbst, sondern auch Angehörige, Freunde, Bekannte und Arbeitskollegen können sich an den Sozialpsychiatrischen Dienst wenden.

In unserem Dienst arbeiten neben dem Sekretariat und der Verwaltung auch Fachärzte für Psychiatrie und Psychotherapie, eine Kinder- und Jugend-

DEUTSCHES ROTES KREUZ / KREISVERBAND WOLFSBURG E. V.

Walter-Flex-Weg 10
38446 Wolfsburg
Tel. 05361 / 8 26 20
Fax 05361 / 5 20 51

info@drk-wolfsburg.de
www.drk-wolfsburg.de

DIAKONISCHES WERK WOLFSBURG

Kirchenkreissozialarbeit Süd
Jenaer Straße 39b
38444 Wolfsburg
Tel. 05361 / 8 91 81 41
Fax 05361 / 8 91 81 49

dw.wolfsburg@evlka.de
http://www.kirche-wolfsburg-wittingen.de/dienste/beratung/kirchenkreissozialarbeit_sued

DIAKONISCHES WERK WOLFSBURG E. V.

Erich-Bammel-Weg 3
38446 Wolfsburg
Tel. 05361 / 50 10
Fax 05361 / 50 11 55 5

kontakt@diakonie-wolfsburg.de
www.diakonie-wolfsburg.de

PARITÄTISCHER WOHLFAHRTSVERBAND NIEDERSACHSEN E. V. KREISVERBAND WOLFSBURG

Saarstraße 10a
38440 Wolfsburg
Tel. 05361 / 2 95 00
Fax 05361 / 2 95 02 1

christine.koehler-riebau@paritaetischer.de
www.wolfsburg.paritaetischer.de

→ STADT WOLFSBURG / SOZIALPSYCHIATRISCHER DIENST

Rosenweg 1a
38446 Wolfsburg
Tel. 05361 / 28 20 40

Allgemeine Öffnungszeiten:

Mo. und Di. 8.30 - 16.30 Uhr
Mi. und Fr. 8.30 - 12.00 Uhr
Do. 8.30 - 17.30 Uhr
und nach Vereinbarung

sozialpsychiatrischerdienst@stadt.wolfsburg.de
www.wolfsburg.de/sozialpsychiatrischer-dienst

Offene Sprechstunde:

Di. 10.00 - 13.00 Uhr
Ohne Voranmeldung!

psychiaterin, gemeinsam mit Sozialarbeitern/-pädagoginnen und einer Heilpädagogin.

Die Mitarbeiterinnen und Mitarbeiter unterliegen der gesetzlichen **Schweigepflicht**. Eine **Beratung ist kostenfrei**. Sie kann auch anonym erfolgen.

SOZIALPSYCHIATRISCHER VERBUND

Der **Sozialpsychiatrische Verbund** der Stadt Wolfsburg wurde gemäß des gesetzlichen Auftrages 1997 gegründet.

Er übernimmt unter Geschäftsführung des Sozialpsychiatrischen Dienstes die Aufgabe, die Zusammenarbeit der Anbieter, Nutzer und Kostenträger in der psychiatrischen Versorgung der Stadt Wolfsburg zu koordinieren, mit dem Ziel diese Versorgung zu optimieren.

KRISENDIENST

Hilfe in psychosozialen Krisen und psychiatrischen Notfällen unter der Telefonnummer **05361 / 28 20 40** durch:

- persönliche und telefonische Beratung
- qualifizierte Vermittlung ggf. Folgegespräche
- Hausbesuche in dringenden Notfällen
- Arzt in Rufbereitschaft

GERONTOPSYCHIATRISCHES TEAM AGE

Die Beratungsstelle AGE in Wolfsburg ist eine Anlaufstelle für ältere Menschen mit psychischen Erkrankungen und deren Angehörige. Alle Mitglieder des multiprofessionellen Teams bieten eine kompetente Beratung und psychosoziale Begleitung an. Unsere Arbeit setzt sich aus drei großen Bereichen zusammen:

- Angehörigenberatung
- Gedächtnissprechstunde
- Einzelfallhilfe

Hilfen für Erkrankte

Für Menschen mit einer gerontopsychiatrischen Erkrankung, die in ihrer gewohnten häuslichen Umgebung verbleiben möchten, werden medizinische, soziale und pflegerische Versorgungsleistungen koordiniert. Dies geschieht vor allem im Rahmen von Hausbesuchen.

Angehörigenberatung

Dieses Beratungsangebot richtet sich an Angehörige oder Bekannte, die einen psychisch kranken, älteren Menschen pflegen.

→ STADT WOLFSBURG GESCHÄFTSBEREICH SOZIALES UND GESUNDHEIT SOZIALPSYCHIATRISCHER DIENST

Geschäftsführung
Rosenweg 1a
38446 Wolfsburg
Tel. 05361 / 28-20 40

sozialpsychiatrischerverbund@stadt.wolfsburg.de

→ STADT WOLFSBURG / SOZIALPSYCHIATRISCHER DIENST

Rosenweg 1a
38446 Wolfsburg
Tel. 05361 / 28 20 40
Laagbergstr. 24
38440 Wolfsburg (am Wochenende und an den Feiertagen)

Der Krisendienst ist zu den Allgemeinen Öffnungszeiten erreichbar und darüber hinaus:

Mi. 12.00 - 15.30 Uhr
Fr. 12.00 - 16.30 Uhr
Sa., So. und Feiertage 10.00 - 18.00 Uhr
Am Wochenende und feiertags ist der Krisendienst in der Tagesklinik, Laagbergstraße 24, erreichbar.

→ STADT WOLFSBURG / SOZIALPSYCHIATRISCHER DIENST

Laagbergstraße 24
38440 Wolfsburg
Tel. 05361 / 29 82 24
Fax 05361 / 29 82 23

beratungsstelleAGE@stadt.wolfsburg.de

Bitte rufen Sie uns an, um einen Termin zu vereinbaren.

Wir bieten Ihnen:

- entlastende Gespräche
- Hilfestellung und Anregungen im Umgang mit Ihren Angehörigen
- Beratung
- Informationen über regionale Unterstützungsangebote und Vermittlung

13.10 PSYCHOSOZIALER BERATUNGSFÜHRER FÜR JUGENDLICHE

Jugendliche benötigen oft eigene Hilfen und Beratungswege. Von den Angeboten für Kinder fühlen sie sich nicht mehr angesprochen, die Beratungsstellen für Erwachsene sind auf die Spontanität und Impulsivität von Jugendlichen meist nicht eingestellt.

Der Psychosoziale Beratungsführer für Jugendliche zeigt die Vielfalt der besonderen Hilfs- und Beratungsmöglichkeiten für Jugendliche auf. Die Angebote sind nach jugendrelevanten Themenfeldern sortiert, so dass jede/r Ratsuchende auf einen Blick die geeignete Einrichtung findet und sich Hilfe holen kann.

Ausgehend von jugendspezifischen Fragestellungen werden die Beratungsstellen mit ihren Besonderheiten und Angeboten für einzelne Zielgruppen vorgestellt. Jugendliche können auf Wunsch auch ohne ihre Eltern in die Beratungsstelle kommen. Die Beratung steht unter dem Vertrauensschutz und ist kostenfrei.

Manchmal sind auch mehrere Anlaufstellen nötig, um eine Fragestellung gut zu bearbeiten. Dabei ist eine gute Überleitung zwischen den Angeboten wichtig. Sie finden den Psychosozialen Beratungsführer für Jugendliche im Internet der Stadt Wolfsburg.

→ STADT WOLFSBURG / GESCHÄFTSBEREICH JUGEND

Braunschweiger Straße 12
38440 Wolfsburg
Tel. 05361 / 28 11 61

reinhard.rodemann@stadt.wolfsburg.de

13.11 SCHULDNER- UND INSOLVENZBERATUNG WOLFSBURG

Die Schuldner- und Insolvenzberatung bietet allen Wolfsburger Familien → ihre Unterstützung an, die

- an Beratung zur Existenzsicherung interessiert sind.
- Fragen zu ihrer Verschuldung oder Überschuldung haben.
- Hilfe für ein Verbraucherinsolvenzverfahren benötigen.
- Hilfe für die Einrichtung eines Pfändungsschutzkontos benötigen.

Die Beratungen sind kostenfrei.

Der AWO Kreisverband Wolfsburg e.V., der Caritasverband Wolfsburg e.V. und der Geschäftsbereich Soziales und Gesundheit der Stadt Wolfsburg haben eine Kooperation für die Durchführung von Schuldnerberatung in Wolfsburg vereinbart. Durch diese Zusammenarbeit wird eine individuelle und effiziente Hilfestellung gewährleistet.

AWO KREISVERBAND WOLFSBURG E.V.

Am Drömlingstadion 10
38448 Wolfsburg
[Sekretariat / Terminvereinbarung](#)
Tel. 05363 / 97 69 19 17
Beratung:
Tel. 05363 / 97 69 19 15
05363 / 97 69 19 16
Fax 05363 / 97 69 19 18

schuldnerberatung@awo-wolfsburg.de
www.awo-wolfsburg.de

Sprechzeiten:

Mo. bis Do. 8.00 - 17.00 Uhr
Fr. 8.00 - 12.00 Uhr
Donnerstag offene Sprechstunde von 8.00 - 12.00 Uhr,
sonst Termine nach Vereinbarung

CARITASVERBAND WOLFSBURG E.V.

Antonius-Holling-Weg 10
38440 Wolfsburg
Beratung:
Tel. 05361 / 8 90 09 18
05361 / 8 90 09 21
Fax 05361 / 8 90 09 98

caritas@wolfsburg.de
www.caritas-wolfsburg.de

Öffnungszeiten:

Mo. bis Do. 9.00 - 12.00 Uhr
Di. und Do. 14.00 - 18.00 Uhr
Termine nach Vereinbarung

13.12 GRUNDSICHERUNG IM ALTER UND BEI ERWERBSMINDERUNG

Älteren (mindestens Vollendung des 65. Lebensjahres) oder dauerhaft voll → erwerbsgeminderten Personen, die ihren notwendigen Lebensunterhalt nicht ausreichend oder überhaupt nicht aus ihrem Einkommen und Vermögen sicherstellen können, kann auf Antrag Grundsicherung im Alter oder bei Erwerbsminderung geleistet werden.

STADT WOLFSBURG / GESCHÄFTSBEREICH SOZIALES UND GESUNDHEIT

Rathaus B
Porschestraße 49
38440 Wolfsburg
Tel. 05361 / 28 12 34
Fax 05361 / 28 21 59

soziales@stadt.wolfsburg.de
www.wolfsburg.de/sozialhilfe

Öffnungszeiten:

Mo. und Di. 8.30 - 16.30 Uhr
Mi. und Fr. 8.30 - 12.00 Uhr
Do. 8.30 - 17.30 Uhr

13.13 BETREUUNGSSTELLE

Die Betreuungsstelle unterstützt das Betreuungsgericht bei der Klärung, → ob jemand eine rechtliche Betreuung benötigt und falls ja, wer diese übernehmen könnte. Außerdem berät die Betreuungsstelle Betreuerinnen und Betreuer ebenso wie Vorsorgebevollmächtigte bei der Wahrnehmung ihrer Aufgaben. Diese Beratung ist kostenlos.

In der Betreuungsstelle erhalten Sie Informationsmaterial zu Vorsorgevollmacht, Patientenverfügung und Betreuungsverfügung. Es besteht die Möglichkeit, öffentliche Beglaubigungen von Vollmachten durch die Betreuungsstelle vornehmen zu lassen (10,00 € Gebühr pro Beglaubigung).

STADT WOLFSBURG / GESCHÄFTSBEREICH SOZIALES UND GESUNDHEIT / BETREUUNGSSTELLE

Rosenweg 1a
38446 Wolfsburg
Tel. 05361 / 28 17 83
Fax 05361 / 28 25 61

betreuungsstelle@stadt.wolfsburg.de
www.wolfsburg.de/sozialpsychiatrischer-dienst

Öffnungszeiten:

Mo. und Di. 8.30 - 16.30 Uhr
Mi. und Fr. 8.30 - 12.00 Uhr
Do. 8.30 - 17.30 Uhr

13.14 ARBEITSLOSIGKEIT

JOBCENTER

Das Jobcenter vernetzt mit der Agentur für Arbeit, Jobcenter Wolfsburg, JOBWERK (Stadt Wolfsburg) und der Wolfsburg AG die verschiedensten Akteure am Arbeitsmarkt. Diese Anlaufstelle bietet dem Kunden einen ganzheitlichen Service, der Informations-, Beratungs- und Betreuungsleistungen unter einem Dach bündelt.

AGENTUR FÜR ARBEIT

Die Agentur für Arbeit berät Arbeitnehmer/innen und Arbeitgeber/innen in allen Fragen des Ausbildungs- und Arbeitsmarktes.

Sie erreichen die Arbeitsagentur persönlich vor Ort zu den Öffnungszeiten oder telefonisch von Montag bis Freitag von 8.00 bis 18.00 Uhr. Sie werden schnell, professionell, gezielt und an Ihren individuellen Bedürfnissen orientiert betreut.

Die Agentur für Arbeit bietet folgende Dienstleistungen für ihre Kunden an:

- Vermittlung in Ausbildungs- und Arbeitsstellen
- Berufsberatung
- Förderung der Berufsausbildung
- Förderung der beruflichen Weiterbildung
- Förderung der beruflichen Eingliederung von Menschen mit Behinderung
- Leistungen zur Erhaltung und Schaffung von Arbeitsplätzen
- Entgeltersatzleistungen, wie zum Beispiel Arbeitslosengeld oder Insolvenzgeld

AGENTUR FÜR ARBEIT WOLFSBURG

Porschestraße 2
38440 Wolfsburg
Tel. 0800 / 4 55 55 00* (Arbeitnehmer)
0800 / 4 55 55 20* (Arbeitgeber)
Fax 05361 / 4 36 83 72
(*kostenfrei)

wolfsburg@arbeitsagentur.de
www.arbeitsagentur.de

Öffnungszeiten:

Mo. bis Fr. 7.30 - 12.30 Uhr
Do. auch 14.00 - 18.00 Uhr

Die Unternehmen der Region sind beim Arbeitgeberservice in den besten Händen. Wenn Sie neue Mitarbeiter/innen oder Auszubildende suchen, erhalten Sie eine schnelle und passgenaue Vermittlung. Einem Personalbüro vergleichbar, trifft der Arbeitgeberservice eine komplette Vorauswahl und berät Sie auch vor Ort.

JOBCENTER WOLFSBURG

Das Jobcenter Wolfsburg erbringt Leistungen der Grundsicherung für Arbeitsuchende. Dazu gehören die Auszahlung von Arbeitslosengeld II und Leistungen zur Eingliederung in Arbeit.

Unsere Dienstleistungen:

- Berechnung und Auszahlung von Arbeitslosengeld II
- Arbeitsvermittlung
- Ausbildungsvermittlung
- Existenzgründungsberatung von Leistungsbeziehern
- Arbeitgeberservice (Stellenbesetzung, Eingliederungsleistungen)
- Beratung zur Anerkennung ausländischer Abschlüsse – für alle Bürger/innen und Arbeitgeber
- Netzwerkpartner verschiedener Hilfestellen (Schuldnerberatung, Familienservice, etc.)

→ JOBCENTER WOLFSBURG

Porschestraße 2
38440 Wolfsburg
Tel. 05361 / 4 64 91 00
0800 / 4 55 55 20 (Arbeitgeberservice)
Fax 05361 / 4 64 91 41

jobcenter-wolfsburg@jobcenter-ge.de
Wolfsburg.142-Arbeitgeber-Service@arbeitsagentur.de
www.jobcenter-wolfsburg.de

13.15 OBDACHLOSIGKEIT

Im **Bereich Prävention** bieten wir Beratung und Unterstützung für alle Bürgerinnen und Bürger an bei

- Mietzahlungsschwierigkeiten
- fristlosen Wohnungskündigungen
- Räumungsklagen
- Zwangsräumungen

In der Beratung versuchen wir Lösungen zu finden, um die Wohnung zu erhalten. Frühzeitige Kontaktaufnahme durch Mieter oder Vermieter, möglichst vor einer Wohnungskündigung, bietet die effektivste Möglichkeit.

Der **Bereich Reintegration** bietet Unterstützung an, wenn Obdachlosigkeit bereits besteht:

- durch zur Verfügungstellen von Übernachtungsheim oder Unterkünften
- durch Erarbeiten von Schritten, die aus der Obdachlosigkeit führen

Prävention und Reintegration geben Unterstützung bei der Klärung von Problemlagen und der finanziellen Situation durch:

- Überprüfung, ob Anspruch auf gesetzliche Leistungen besteht
- Unterstützung bei Gesprächen mit Vermietern und Ämtern
- Informationen über Vermieter, falls eine Wohnung gesucht werden muss
- Vermittlung von Beratungsstellen (Sucht, Schulden)

→ STADT WOLFSBURG / BEREICH PRÄVENTION

Rathaus B, Zimmer B 009 und 010
Porschestraße 49
38440 Wolfsburg
Tel. 05361 / 28 21 72
05361 / 28 25 03

Ansprechpartnerinnen:

Daniela Schostak, Sabine Sternberg
daniela.schostak@stadt.wolfsburg.de
sabine.sternberg@stadt.wolfsburg.de

STADT WOLFSBURG / BEREICH REINTEGRATION

Rathaus B, Zimmer B 009
Porschestraße 49
38440 Wolfsburg
Tel. 05361 / 28 24 23

heike.frommberg@stadt.wolfsburg.de

13.16 TELEFONSEELSORGE WOLFSBURG

Ein Angebot für Menschen in seelischen Notlagen und Lebenskrisen, wie sie sich in Sinnverlust, Beziehungslosigkeit, Vereinsamung oder Angst als Folge unbewältigter Lebensfragen zeigen.

→ TELEFONSEELSORGE WOLFSBURG

Tel. 0800 / 1 11 01 11
0800 / 1 11 02 22

telefonseelsorge.wolfsburg@evlka.de
www.telefonseelsorge-wolfsburg.de

